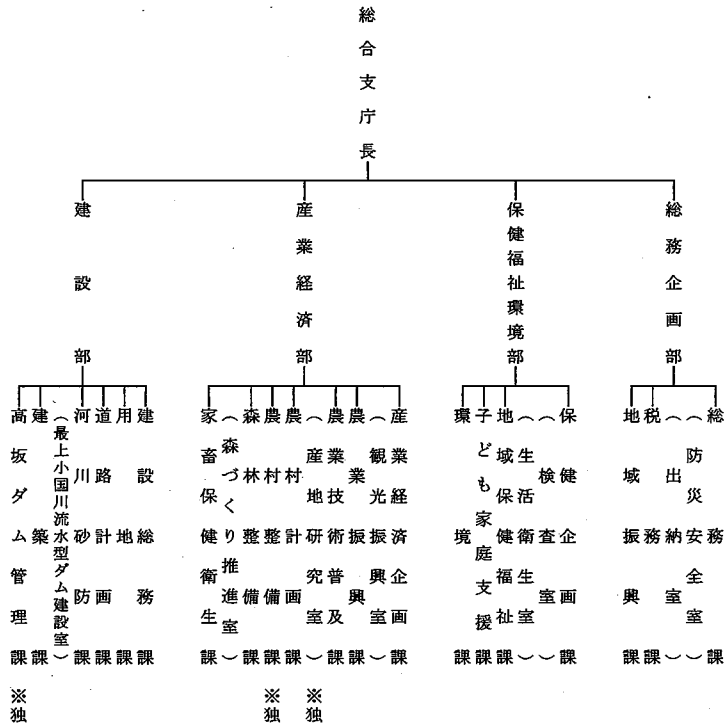


最上総合支庁の機構

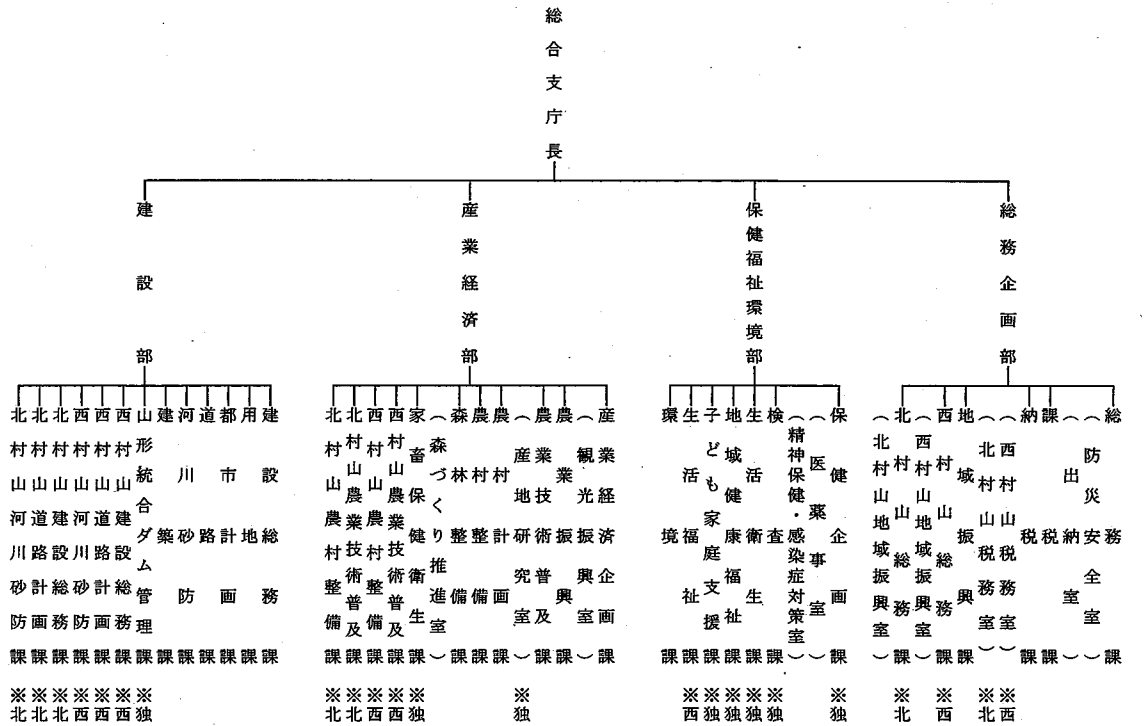


■H27.4.1現在の職員数 301

※ 独 独立庁舎

注 最上総合支庁に併置する機関 (最上保健所、最上家畜保健衛生所)  
 最上保健所……………保健企画課、地域保健福祉課、子ども家庭支援課  
 最上家畜保健衛生所……………家畜保健衛生課

村山総合支庁の機構



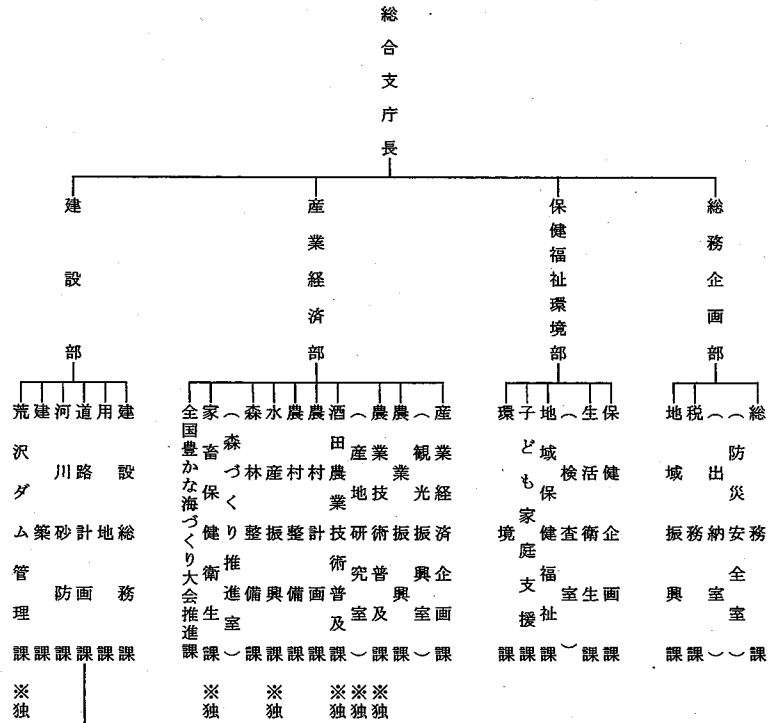
■H27.4.1現在の職員数 687

本庁舎(独立庁舎を含む)	489
西庁舎	95
北庁舎	103

※ 西 西庁舎  
 ※ 北 北庁舎  
 ※ 独 その他の独立庁舎

注 村山総合支庁に併置する機関 (村山保健所、中央家畜保健衛生所)  
 村山保健所……………保健企画課、検査課、生活衛生課、地域健康福祉課、子ども家庭支援課  
 中央家畜保健衛生所……………家畜保健衛生課

庄内総合支庁の機構

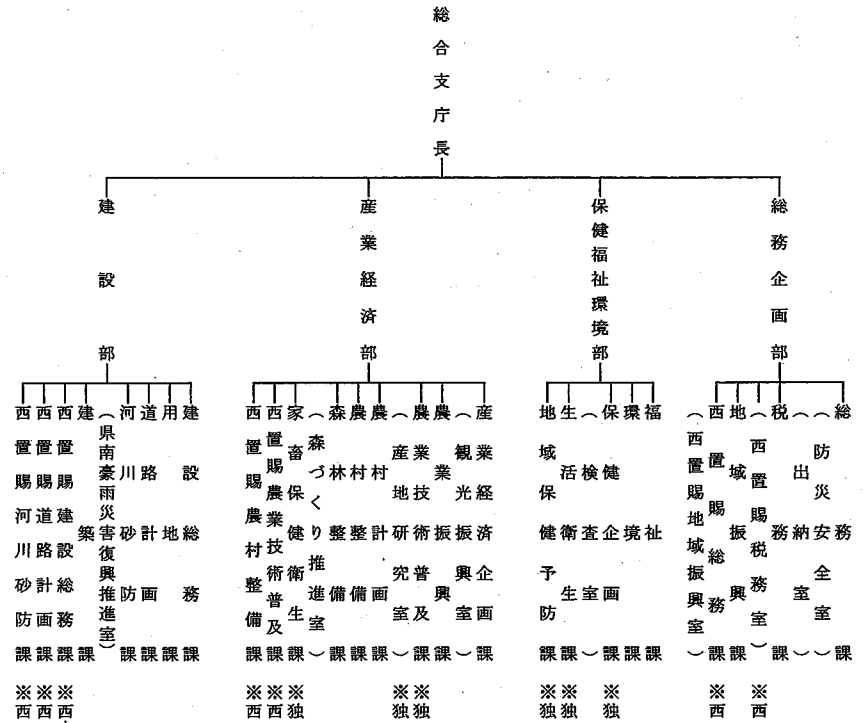


■H27.4.1現在の職員数 530

※ 独 独立庁舎

注 庄内総合支庁に併置する機関（庄内保健所、庄内家畜保健衛生所）  
 庄内保健所……………保健企画課、生活衛生課、地域保健福祉課、子ども家庭支援課  
 庄内家畜保健衛生所……家畜保健衛生課

置賜総合支庁の機構



■H27.4.1現在の職員数 441

本庁舎(独立庁舎を含む)	345
西庁舎	96

※ 西 西庁舎  
 ※ 独 その他の独立庁舎

注 置賜総合支庁に併置する機関（置賜保健所、置賜家畜保健衛生所）  
 置賜保健所……………保健企画課、生活衛生課、地域保健予防課  
 置賜家畜保健衛生所……家畜保健衛生課