

## 「やまがた冬のあった回廊キャンペーン」 啓翁桜による“おもてなし”について

「やまがた冬のあった回廊キャンペーン」の一環として、来訪者にひと足早い春を楽しんでいただくことで、観光誘客の拡大並びに地域内の周遊・滞在を促進するため、山形県が生産量全国第一位を誇る「啓翁桜」の展示による“おもてなし”を実施いたします。

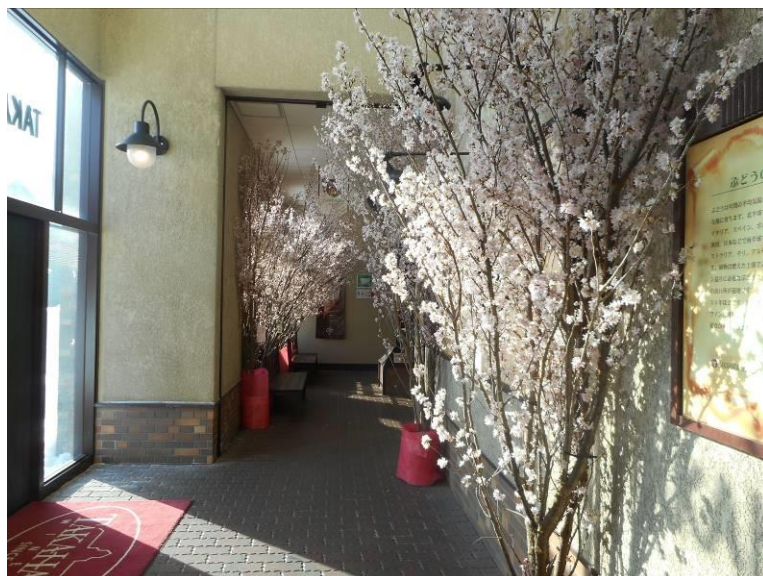
### 1 実施期間（予定）

令和2年1月8日～2月下旬

### 2 展示箇所

- 置賜地域・上山市内の道の駅（7ヶ所）
- 主要観光・立寄施設、旅館・宿泊施設
- JR主要駅（米沢駅・仙台駅・福島駅・郡山駅等） など

計70施設 2,721本



展示例 高島ワイナリー（昨年度）