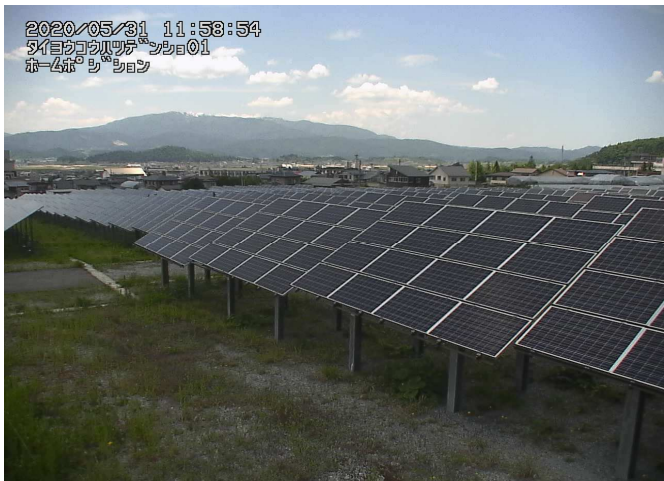


## 県営太陽光発電所の運転・維持管理状況

○太陽光発電所の運転・維持管理 [令和2年5月分]

運転状況	・特に異常なく運転中。				
	.....				
	.....				
停電作業	事故	土木工作物	電気工作物	波及	その他
	0回	0回	0回	0回	0回
	作業	0回	0回	0回	0回
点検状況	巡視点検	5月7日(1時間40分)、5月22日(1時間50分)		計測点検	5月22日(1時間50分)
	発電設備	特に異常なし。			
	PCS	特に異常なし。			
	変電設備	特に異常なし。			
	その他	特に異常なし。			
	配電	特記事項なし。			
作業状況	.....				
	.....				
	.....				
	.....				
	.....				
	.....				
その他	.....				
	.....				
	.....				
	.....				
	.....				
	.....				



令和2年5月31日 12:00  
太陽光発電所の状況