

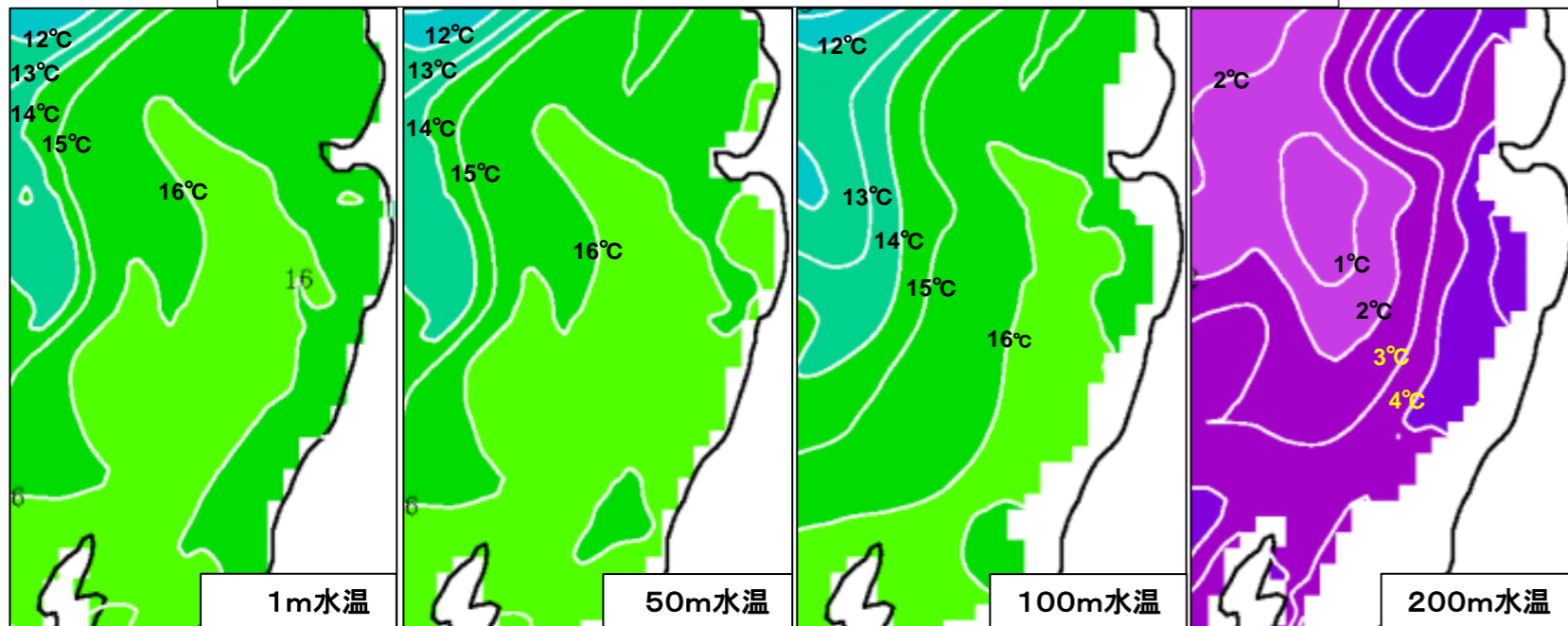
漁海況情報

第582号(令和2年12月15日発行)

発行:山形県水産研究所 〒997-1204 鶴岡市加茂字大崩594
 TEL0235(33)3150 FAX0235(33)0379
 ホームページ: <http://www.pref.yamagata.jp/ou/norinsuisan/147010/>

- ・12月上旬は沿岸の水温観測は実施しておりません。
- ・11月の地先水温は鶴岡市加茂(水産研究所)、鶴岡市三瀬(栽培漁業センター)ともに「**平年並み**」でした。
- ・大型クラゲは今後まとまった出現の可能性はほとんどないと思われます。
- ・いか一本釣り漁業によるスルメイカの漁獲量は良好です。一方、底びき網漁業によるハタハタの漁獲量は平年を大きく下回っています。
- ・サケの沿岸来遊は11月30日現在で176,262尾で、前年比175%です。

12月4日の山形県沖水温再現図 (国立研究開発法人水産研究・教育機構 拡張版日本海海況予測システム JADE2 より引用して編集) (<http://jade2.dc.affrc.go.jp/jade2/>)



地先平均水温(11月)

単位:°C

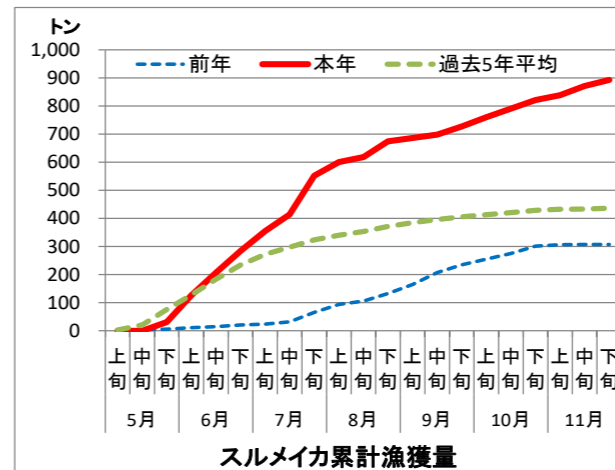
場所	水温	前年差	平年差	評価
水産研究所(鶴岡市加茂港内)	15.7	-0.1	-0.2	平年並み
栽培漁業センター(鶴岡市三瀬地先)	17.6	-0.4	+0.0	平年並み

評価の表現:”平年並み”は約2年に1回,”やや”は約4年に1回,”かなり”は約10年に1回,”はなはだ”は約20年以上に1回の出現確率を表しています。

大型クラゲ出現情報

県内では11月15日以降入網の報告はありません。
 一般社団法人漁業情報サービスセンターによると、北海道南茅部以外では発見情報はなく、今後の日本海周辺でのまとまった出現の可能性はほとんどないとのことです。
 (12月1日現在)

令和2年度スルメイカ漁獲状況 (いか一本釣り漁業)



- ・いか一本釣り漁業の累計漁獲量は、11月末までで**893トン**(前年比291%、平年比205%)となっています。
- ・北部日本海以外では漁獲量は平年を下回っており、山形県沖に長期間に渡り漁場が形成されたことが本県の豊漁の要因と考えられます。

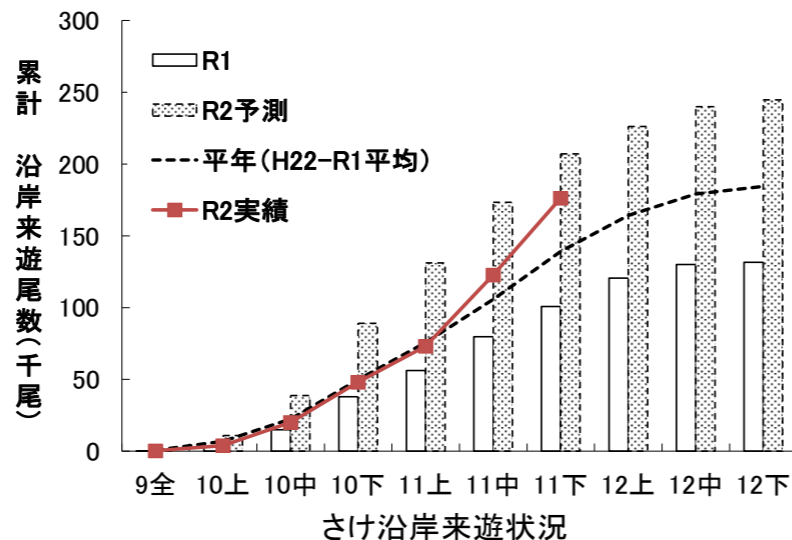
山形県令和2年度さけ沿岸来遊状況

(令和2年11月30日現在)

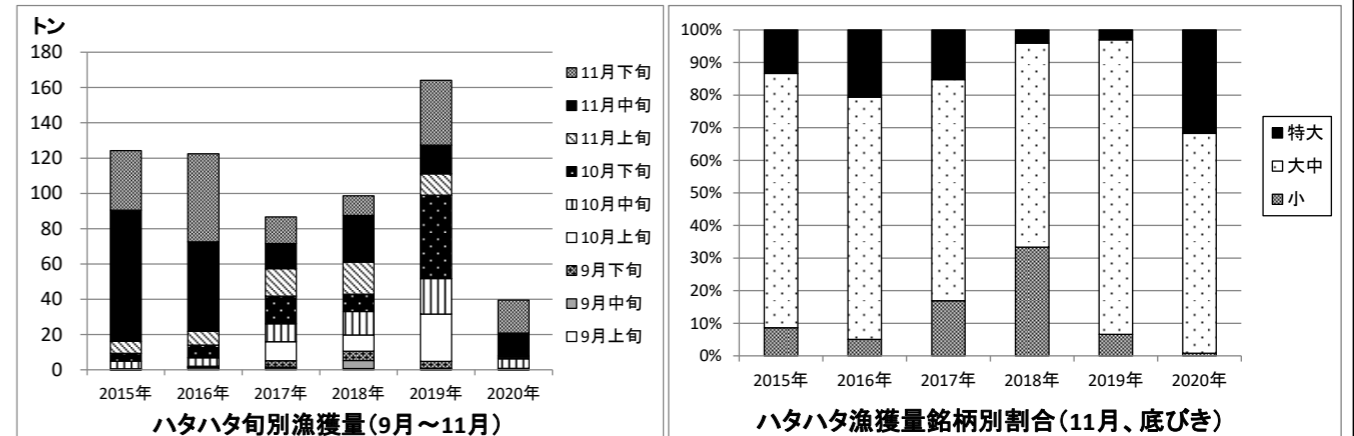
区分	沿岸漁獲尾数	河川捕獲尾数	沿岸来遊尾数
平成28年度	61,907尾	57,087尾	118,994尾
平成29年度	67,160尾	56,285尾	123,445尾
平成30年度	54,157尾	49,918尾	104,075尾
令和元年度	37,553尾	63,200尾	100,753尾
令和2年度	72,071尾	104,191尾	176,262尾
令和元年度比	192%	165%	175%

備考: 沿岸漁業 12月31日終了

令和元年度最終実績	45,208尾	87,001尾	132,209尾
-----------	---------	---------	----------



令和2年度ハタハタ漁獲状況



- ・本年のハタハタは例年通り11月中旬以降に多く水揚げされています。
- ・9月以降の累積水揚げ量は過去5年間で大きく下回っています。
- ・「中大」「特大」銘柄の割合が多く、「小」銘柄の割合が少ない傾向にあります。

11月の漁況

- ・延べ操業隻数は1,457隻、総漁獲量は742トンで、ともに平年並みでした。
- ・底びき網漁業の漁獲量は130トンで平年を下回りました。タイ類およびホッケは平年を上回り、ヒラメ、ハタハタ、ズワイガニおよびマダラは平年を下回りました。
- ・定置網漁業の漁獲量は269トンで平年を上回りました。サケ、ブリ類、サワラおよびアオリイカは平年を上回りました。
- ・はえなわ漁業の漁獲量は25.5トンで平年並みでした。サワラおよびフグ類は平年を上回りました。
- ・その他の漁業では、いか一本釣り漁業のスルメイカ、さし網漁業のヒラメおよびごち網漁業のタイ類は平年を上回り、船凍いか釣り漁業のスルメイカおよび一本釣り漁業のブリ類は平年を下回りました。

* 平年比は平成27～令和元年までの平均値と比較した値です。
 * 平年比85%～115%は「平年並み」、平年比84%以下は「平年を下回る」、平年比116%以上は「平年を上回る」としました。
 * 小数点以下を四捨五入して表示しているため、合計が合わない場合があります。

全漁業支所別漁獲量 単位: 隻・kg

支所	吹浦	飛島	酒田	加茂	由良	豊浦	温海	念珠関	計	前年比	平年比
延べ操業隻数	103	96	300	110	232	172	60	384	1,457	137%	100%
総漁獲量	18,347	4,069	304,262	66,892	129,796	115,625	3,757	99,740	742,488	201%	99%
前年比	124%	185%	313%	143%	206%	238%	166%	106%	201%		
平年比	94%	36%	84%	101%	117%	174%	83%	89%	99%		

底びき網漁業 単位: 隻・kg

支所	吹浦	酒田	由良	豊浦	念珠関	計	前年比	平年比
延べ操業隻数	18	46	54	22	132	272	110%	88%
タイ類	70	12,140	234	78	8,295	20,817	126%	170%
ヒラメ	32	130	136	172	142	611	215%	76%
カレイ類	170	433	2,507	1,520	3,174	7,805	102%	92%
ハタハタ	7,295	9,034	5,862	3,049	7,116	32,357	50%	42%
ホッケ	725	6,953	221	98	572	8,568	38%	152%
ズワイガニ	182	794	1,278	440	1,182	3,876	163%	63%
マダラ	775	5,527	880	273	9,015	16,469	62%	70%
紅エビ(ホッコクアカエビ)	101	74	1,073	164	9,855	11,268	99%	91%
タコ類	310	351	297	203	1,232	2,393	161%	111%
その他	1,130	5,582	3,556	3,042	12,186	25,495		
計	10,791	41,018	16,042	9,039	52,769	129,660	75%	75%
前年比	119%	80%	57%	85%	72%	75%		
平年比	83%	100%	52%	75%	69%	75%		

定置網漁業 単位: 隻・kg

支所	吹浦	加茂	由良	豊浦	念珠関	計	前年比	平年比
延べ操業隻数	5	10	36	19	17	87	136%	94%
サケ	264	24,636	68,611	51,594	32,463	177,568	266%	119%
ブリ類		6,125	24,517	43,955	411	75,008	363%	391%
アジ		358	4,003	76	676	5,112	163%	114%
サワラ	18	1,826	1,503	1,659	2	5,007	481%	374%
アオリイカ		127	440	395	17	979	158%	216%
その他	48	513	3,418	986	53	5,017		
計	329	33,585	102,491	98,664	33,622	268,691	275%	149%
前年比	120%	240%	301%	279%	239%	275%		
平年比	47%	110%	136%	205%	130%	149%		

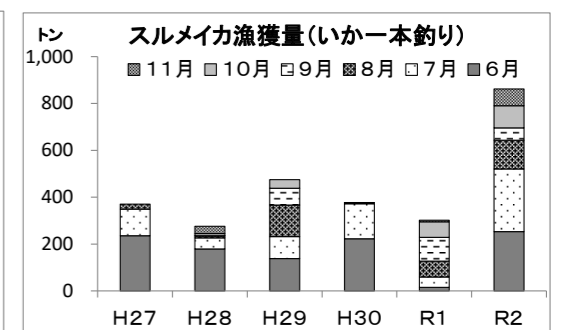
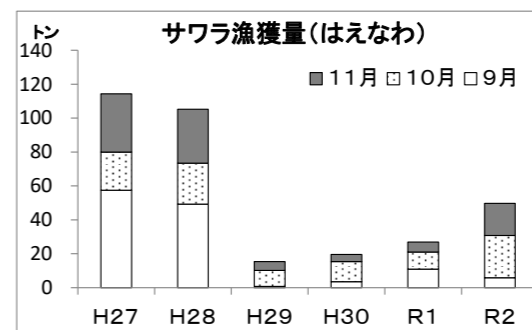
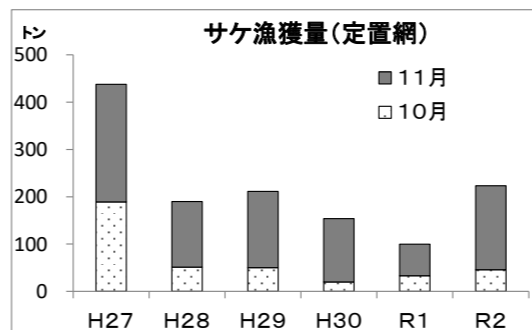
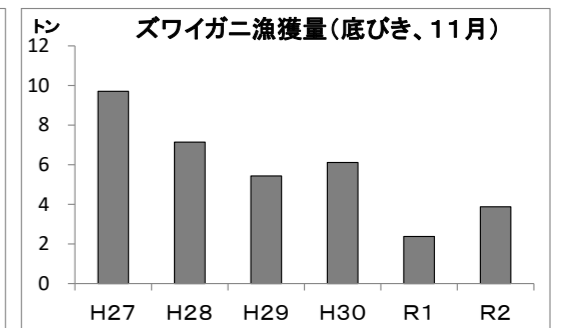
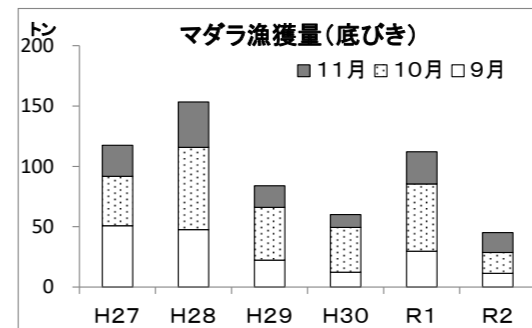
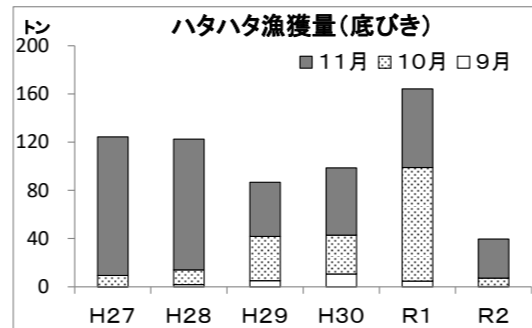
はえなわ漁業 単位: 隻・kg

支所	酒田	由良	豊浦	温海	念珠関	その他	総計	前年比	平年比
延べ操業隻数	6	46	65	44	102	18	281	152%	98%
サワラ		1,968	3,504	3,295	9,823	343	18,933	319%	116%
フグ類(※)		29	25	33	311		398	147%	147%
その他	4,848	175	115	178	715	104	6,135		
計	4,848	2,172	3,644	3,506	10,855	446	25,471	218%	103%
前年比	128%	235%	288%	186%	332%	80%	218%		
平年比	63%	141%	112%	85%	167%	30%	103%		

※トラフグ含む

その他の漁業 単位: 隻・kg

漁業種類	船凍いか釣り漁業	いか一本釣り漁業	さし網漁業	ごち網漁業	一本釣り漁業	採貝藻漁業
延べ操業隻数	8	125	345	40	146	144
総漁獲量(kg)			15,544	11,323	6,091	3,685
前年比			149%	415%	86%	151%
平年比			145%	170%	33%	101%
主な魚種	スルメイカ	スルメイカ	ヒラメ	タイ類	ブリ類	サワラ
漁獲量(kg)	183,800	71,743	4,711	10,656	4,353	870
前年比	603%	1159%	152%	421%	104%	62%
平年比	62%	961%	194%	172%	26%	93%



最上丸の予定
(12月中旬～1月上旬)

・タラ場の水温観測を行います。

みなさま、調査への御協力・御理解
よろしくお願ひします。

