

漁海況情報

第545号(平成29年11月14日発行)

発行:山形県水産試験場 〒997-1204 鶴岡市加茂字大崩594
 TEL0235(33)3150 FAX0235(33)0379
 ホームページ: <http://www.pref.yamagata.jp/ou/norinsuisan/147010/>

- ・11月の地先水温は、鶴岡市加茂(水産試験場)は「やや低い」、鶴岡市三瀬(栽培漁業センター)は「平年並み」でした。
- ・本県における小型いか釣り船によるスルメイカの漁獲は8月以降も漁期が続いており、10月の漁獲量としては、平成2年(1990年)以降過去最高となりました。
- ・今月は海況の悪化により、水産試験場「最上丸」による沿岸観測は遅れております。ご了承ください。

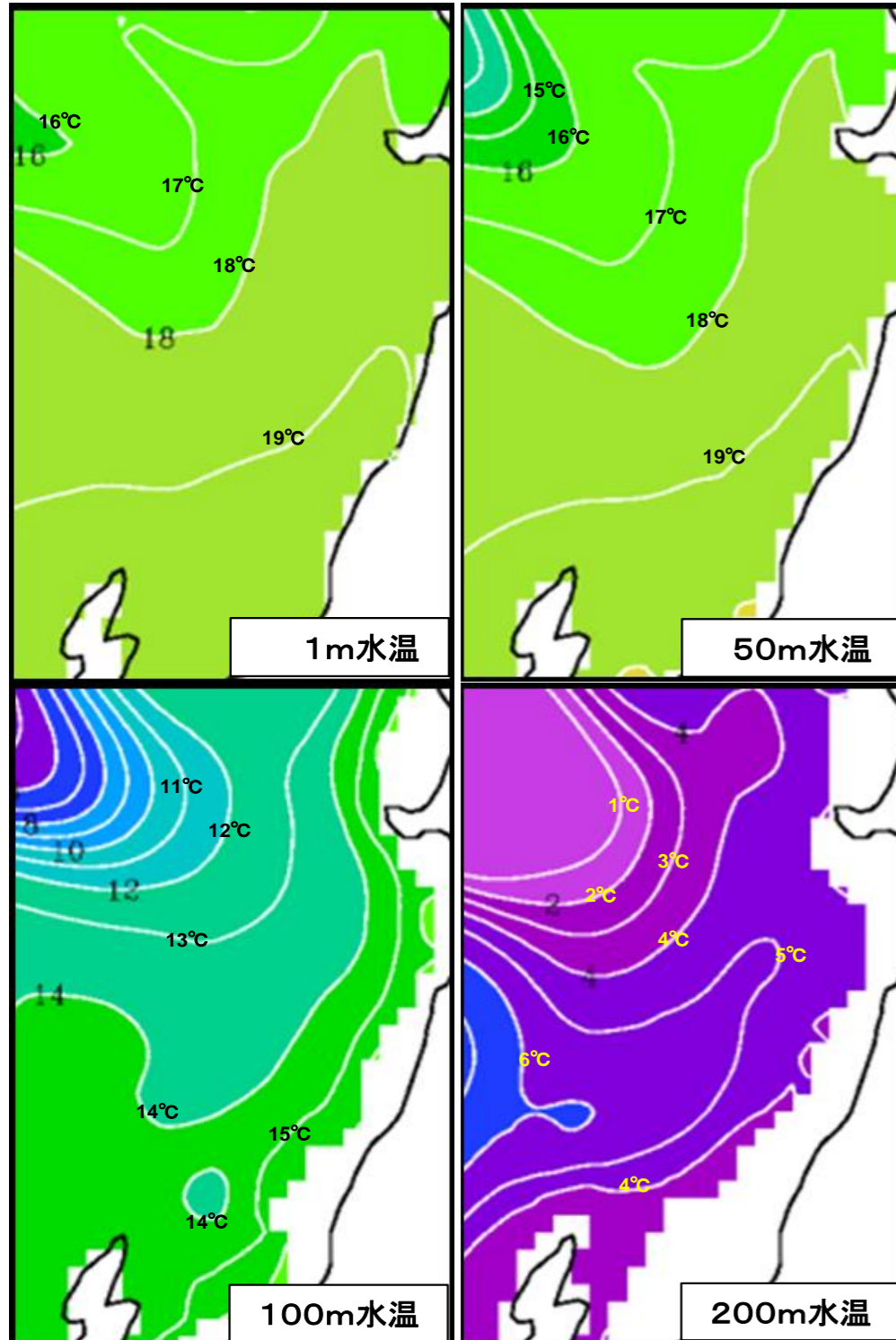
地先平均水温(10月)

単位:°C

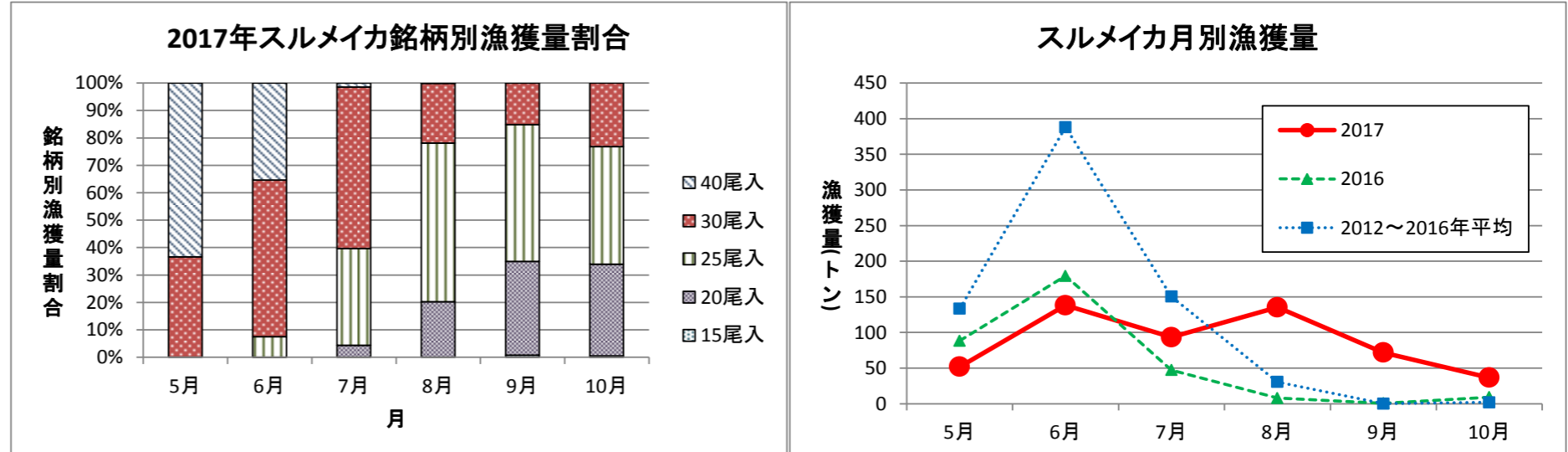
場所	水温	前年差	平年差	評価
水産試験場(鶴岡市加茂港内)	19.4	-0.8	-0.7	やや低い
栽培漁業センター(鶴岡市三瀬地先)	20.8	-0.7	-0.6	平年並み

評価の表現:”平年並み”は約2年に1回,”やや”は約4年に1回,”かなり”は約10年に1回,”はなはだ”は約20年以上に1回の出現確率を表しています。

11月3日の山形県沖水温再現図
 (国立研究開発法人水産研究・教育機構
 日本海海況予測システム JADE2 より編集)
 (<http://jade2.dc.affrc.go.jp/jade2/>)



2017年の生スルメイカ銘柄別漁獲量の割合と
 過去5年間の生スルメイカ漁獲量

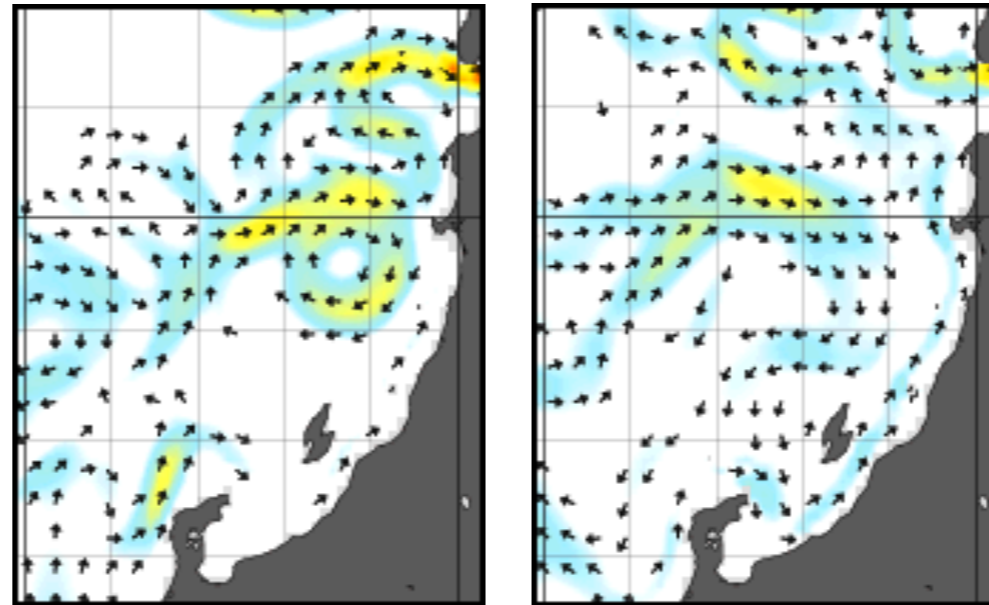


・10月の銘柄は、9月と同様30~20尾入が中心だった
 ・2017年は8月以降も漁期が続いた

山形沖周辺 11月上旬水深50mの海流図

(出典:気象庁ホームページより編集)

http://www.data.jma.go.jp/gmd/kaiyou/data/db/kaikyo/jun/current_HQ.html?areano=4



2016年11月上旬図

2017年11月上旬図

・今年是对馬暖流の勢力が強く、沿岸域では北への海流が強いです。

大型クラゲ出現情報 ほか

一般社団法人漁業情報サービスセンターによると、大型クラゲの大量出現の可能性は、非常に低いとのことです。
 出現情報については定期的にご確認ください。

また、水産試験場ではサルパについての情報を収集しております。
 目撃情報等がありましたら、水産試験場までご連絡ください。

10月の漁況

- ・延べ操業隻数は2,094隻、総漁獲量は830トンで平年を上回りました。
- ・底びき網漁業の漁獲量は172トンで平年並みでした。ハタハタは平年を上回り、タイ類、ヒラメ、カレイ類、スケトウダラおよびホッケは平年を下回りました。
- ・はえなわ漁業の漁獲量は16トンで平年比71%と、平年を下回りました。サワラは平年を下回りました。
- ・定置網漁業の漁獲量は62トンで平年比64%と、平年を下回りました。カツオ類は平年を上回り、サケ、ブリ類、アジおよびサワラは下回りました。
- ・採貝藻漁業の漁獲量は10トンで平年比169%と、平年を上回りました。サザエは平年を上回りました。
- ・いか釣り漁業については前月に引き続き漁期が長引いていて、延べ操業隻数は76隻、漁獲量は37トンでした。
- ・その他の漁業では、船凍いか釣り漁業のスルメイカ、さし網漁業のタイ類とヒラメは平年を上回り、さし網漁業のワタリガニ、あまだいさし網漁業のアマダイと一本釣り漁業のブリ類は下回りました。

* 表中の「計」は漁獲量の合計を表しています。「平年比」は平成24～28年までの漁獲量の平均値と比較した値です。
 * 平年比85%～115%は「平年並み」、平年比84%以下は「平年を下回る」、平年比116%以上は「平年を上回る」としました。

全漁業支所別漁獲量

支所	吹浦	飛鳥	酒田	加茂	由良	豊浦	温海	念珠関	計	前年比	平年比
延べ操業隻数	167	195	441	116	336	203	135	501	2,094	120%	114%
計	16,347	6,070	538,369	63,549	58,751	32,657	4,988	109,160	829,890	152%	169%
前年比	126%	39%	227%	108%	92%	120%	80%	89%	152%		
平年比	132%	65%	303%	105%	84%	85%	76%	94%	169%		

底びき網漁業

支所	吹浦	酒田	由良	豊浦	念珠関	計	前年比	平年比
延べ操業隻数	32	93	83	32	159	399	115%	108%
タイ類	11	8,136	168	11	808	9,135	156%	82%
ヒラメ	88	298	71	59	23	538	54%	20%
カレイ類	1,082	2,829	1,820	834	2,544	9,110	66%	57%
ハタハタ	2,351	1,031	11,534	6,620	15,146	36,682	300%	307%
スケトウダラ	80	124	116	30	138	488	45%	9%
ホッケ	67	1,305	19	4	181	1,576	952%	26%
マダラ	1,863	2,993	1,651	512	36,676	43,695	64%	99%
アカエビ	96	1,811	191	170	10,932	13,202	158%	113%
ズワイガニ	1,852	4,695	5,175	1,602	3,312	16,636	109%	107%
タコ類	532	379	405	229	1,473	3,019	158%	112%
その他	1,203	14,482	3,975	1,571	16,255	37,486		
計	9,225	38,085	25,124	11,643	87,488	171,565	106%	107%
前年比	117%	130%	132%	207%	87%	106%		
平年比	122%	114%	125%	149%	95%	107%		

その他の漁業

漁業種類	いか釣り漁業		さし網漁業			あまだいさし網漁業	ごち網漁業	一本釣り漁業	
	いか釣り漁業	船凍いか釣り漁業	タイ類	ヒラメ	ワタリガニ	アマダイ	タイ類	ブリ類	メバル類
延べ操業隻数	76	7	482			22	47	180	
主な対象魚種	スルメイカ	スルメイカ	タイ類	ヒラメ	ワタリガニ	アマダイ	タイ類	ブリ類	メバル類
漁獲量	36,530	453,088	733	1,700	107	539	7,078	5,192	179
前年比	394%	249%	211%	192%	81%	163%	176%	31%	1,494%
平年比	—(※)	356%	201%	202%	10%	52%	89%	48%	97%

(※平成24年～27年は10月には漁獲なし)

採貝藻漁業

支所	飛鳥	酒田	加茂	由良	豊浦	温海	念珠関	計	前年比	平年比
延べ操業隻数	146	8	15	57	30	27	91	374	121%	136%
サザエ	3,033	215	299	2,138	579	866	3,004	10,134	119%	166%
その他				1	1			2		
計	3,033	215	299	2,139	580	866	3,004	10,136	118%	169%
前年比	84%	113%	98%	141%	157%	99%	175%	118%		
平年比	113%	270%	205%	167%	203%	125%	276%	169%		

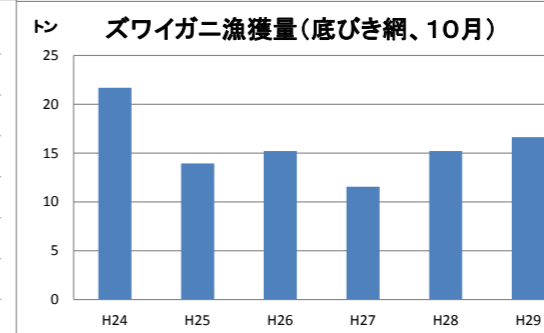
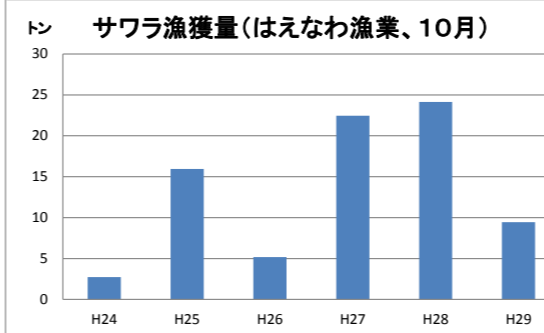
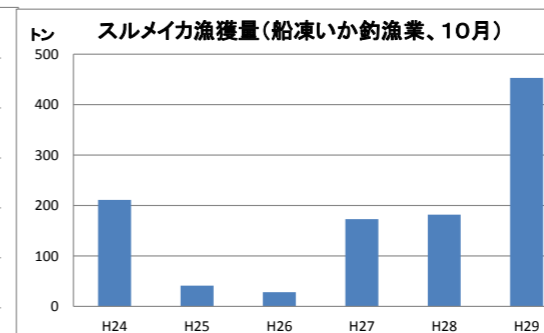
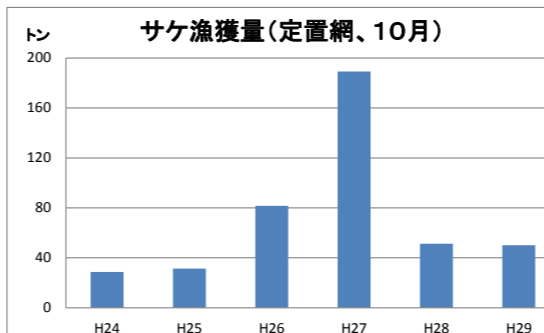
定置網漁業

支所	吹浦	加茂	由良	豊浦	念珠関	計	前年比	平年比
延べ操業隻数	17	12	35	19	17	100	102%	93%
サケ	1,347	7,285	20,820	11,123	9,548	50,122	98%	66%
ブリ類	0	233	1,634	1,546	20	3,433	40%	44%
アジ	44	436	1,576	26	627	2,710	33%	41%
カツオ類	0	92	1,163	30	0	1,285	—(※)	1,195%
サワラ	8	64	158	37	4	270	20%	22%
その他	281	419	2,385	1,242	187	4,514		
計	1,680	8,528	27,735	14,004	10,386	62,333	84%	64%
前年比	198%	90%	70%	101%	99%	84%		
平年比	85%	56%	62%	60%	84%	64%		

(※カツオ類は平成28年10月には漁獲なし)

はえなわ漁業

支所	吹浦	飛鳥	酒田	加茂	由良	豊浦	温海	念珠関	計	前年比	平年比
延べ操業隻数	19	3	22	8	25	50	97	126	350	92%	102%
タイ類	27		49	4	19	96	1,268	2,356	3,818	298%	105%
サワラ	486		612	103	639	1,887	1,729	3,988	9,443	39%	67%
その他	137	374	182		48	208	998	838	2,785		
計	649	374	843	135	705	2,191	3,994	7,182	16,074	52%	71%
前年比	33%	14%	18%	47%	37%	42%	76%	82%	52%		
平年比	78%	20%	51%	56%	50%	74%	71%	88%	71%		



最上丸の予定
 (11月中旬～12月上旬)
 ・マグロはえなわ試験を行います。
 ・上架整備を行います
 (11月下旬～12月下旬)

みなさま、調査への御協力・御理解
 よろしくお願ひします。

