

平成30年の飲酒運転取締り状況等について

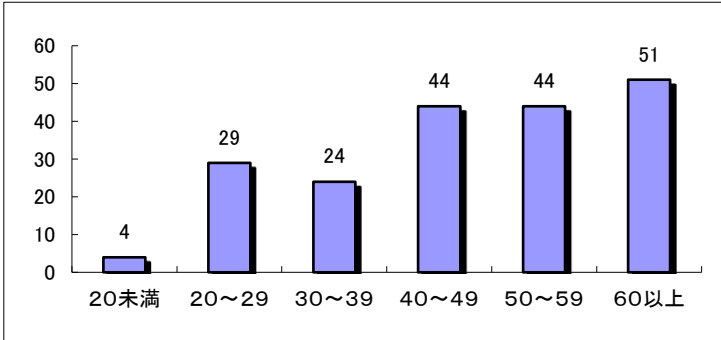
平成30年12月末現在

○ 飲酒運転検挙状況

《市町村別免許人口比》

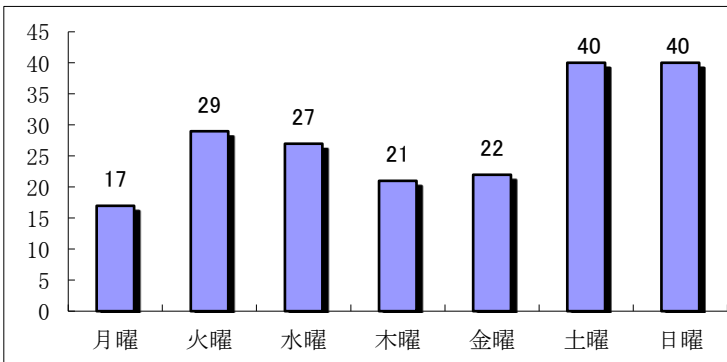
免許人口1万人当たり最も多かったのは戸沢村(6.5人)でした。

《年齢別》



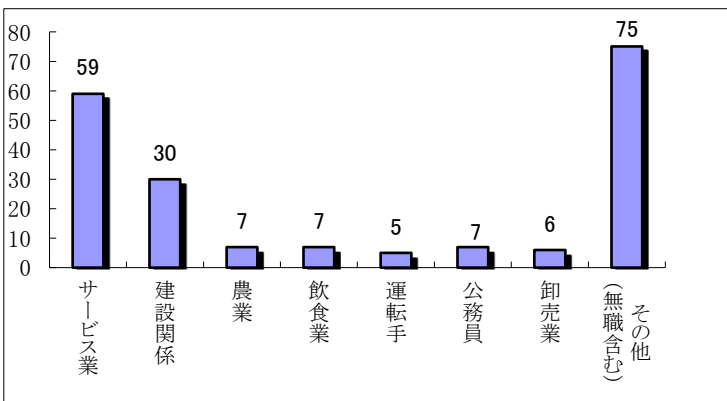
40歳以上が多く検挙されています。

《曜日別》



週末に加えて火曜日の検挙が多い状況です。

《職業別》



職業別では、サービス業が多く検挙されています。

免許人口比(人)

ワースト順位	市町村(住居地)	免許人口 1万人当たり
1	戸沢村	6.5
2	遊佐町	6.0
3	川西町	5.6
4	高島町	4.8
5	小国町	3.9
6	河北町	3.7
6	長井市	3.7
8	南陽市	3.6
8	米沢市	3.6
10	尾花沢市	3.5
11	村山市	3.4
12	庄内町	3.3
13	白鷹町	3.0
14	上山市	2.8
14	舟形町	2.8
16	金山町	2.6
17	新庄市	2.5
17	酒田市	2.5
19	天童市	2.3
19	鶴岡市	2.3
21	寒河江市	2.1
22	大石田町	2.0
23	三川町	1.9
24	山形市	1.7
25	東根市	1.5
26	中山町	1.2
27	山辺町	1.0
28	西川町	0.0
28	朝日町	0.0
28	大江町	0.0
28	最上町	0.0
28	真室川町	0.0
28	大蔵村	0.0
28	鮭川村	0.0
28	飯豊町	0.0

違反場所別検挙人員

署別	市町村(違反場所)	検挙人員
山形署	山形市	38
	山辺町	1
	中山町	1
上山署	上山市	5
天童署	天童市	11
寒河江署	寒河江市	8
	河北町	2
	西川町	
	朝日町	
	大江町	
村山署	村山市	4
	東根市	6
尾花沢署	尾花沢市	5
	大石田町	1
新庄署	新庄市	10
	金山町	
	最上町	
	舟形町	
	真室川町	
	大蔵村	
	鮭川村	
	戸沢村	
庄内署	庄内町	5
酒田署	酒田市	21
	遊佐町	3
鶴岡署	鶴岡市	18
	三川町	
長井署	長井市	8
	白鷹町	2
	飯豊町	1
小国署	小国町	2
南陽署	南陽市	13
	高島町	2
米沢署	米沢市	25
	川西町	4
	合計	196

※平成30年6月末現在の市町村別免許保有人口から算出

飲酒運転は悪質な犯罪です。
飲酒運転を、「しない、させない、許さない」ことを徹底しましょう。