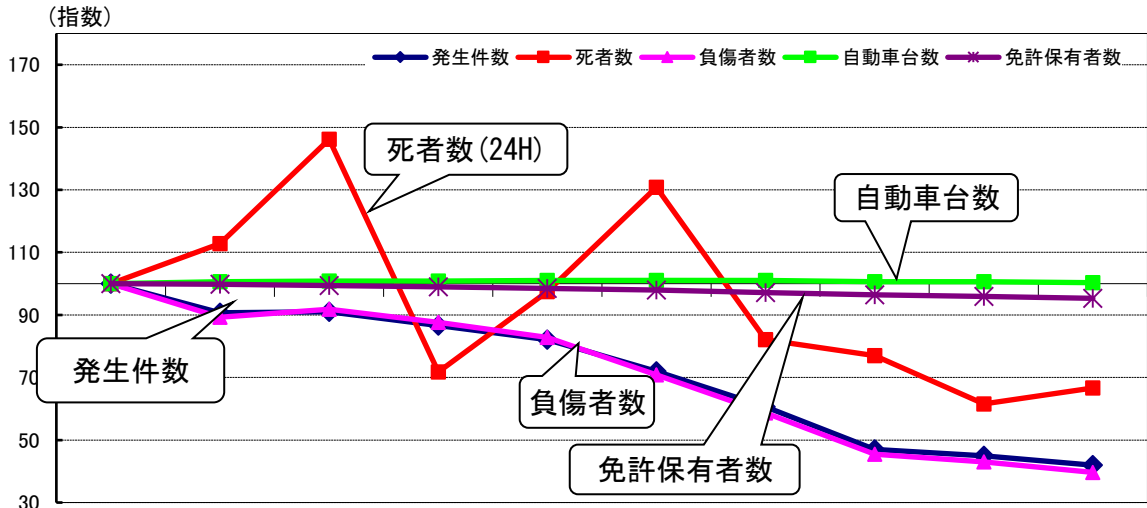


## 4 交通事故の推移

### (1) 交通関係指標の推移



年別		平成 年	25	26	27	28	29	30	令和 年	元	2	3	4
交通 事故	発生件数 (指数)	7,082	6,426	6,446	6,136	5,816	5,097	4,292	3,328	3,184	2,970	100	42
	死者数(24H) (指数)	39	44	57	28	38	51	32	30	24	26	100	67
	死者数(30D) (指数)	6	3	12	2	7	4	8	4	3	5	100	83
	負傷者数 (指数)	8,752	7,811	8,037	7,670	7,244	6,199	5,135	3,975	3,760	3,469	100	40
自動車 登録台数	925,738	931,299	933,148	933,699	934,902	935,441	935,215	931,835	931,496	928,911	100	100	
運転免許 保有者数	779,264	777,833	774,789	771,439	767,587	763,136	757,214	751,733	747,400	742,667	100	95	

注) ①死者数(24H)は24時間死者 死者数(30D)は24時間経過後30日以内死者  
 ②下段の数値は平成25年を100とした指数  
 ③自動車台数は、各年3月末現在、免許保有者数は各年12月末現在

### (2) 交通事故と事故率の推移

年別	交通事故			人口比			自動車台数比			免許人口比					
	発生件数	死者数	負傷者数	人口		1万人当たり		自動車台数		1万台当たり		免許人口		1万人当たり	
				(10月1日現在)	件数	死者	傷者	(3月末現在)	件数	死者	傷者	(12月末現在)	件数	死者	傷者
25年	7,082	39	8,752	1,141,260	62.05	0.34	76.69	925,738	76.50	0.42	94.54	779,264	90.88	0.50	112.31
26年	6,426	44	7,811	1,130,659	56.83	0.39	69.08	931,299	69.00	0.47	83.87	777,833	82.61	0.57	100.42
27年	6,446	57	8,037	1,122,957	57.40	0.51	71.57	933,148	69.08	0.61	86.13	774,789	83.20	0.74	103.73
28年	6,136	28	7,670	1,113,029	55.13	0.25	68.91	933,699	65.72	0.30	82.15	771,439	79.54	0.36	99.42
29年	5,816	38	7,244	1,101,452	52.80	0.34	65.77	934,902	62.21	0.41	77.48	767,587	75.77	0.50	94.37
30年	5,097	51	6,199	1,089,806	46.77	0.47	56.88	935,441	54.49	0.55	66.27	763,136	66.79	0.67	81.23
令和元年	4,292	32	5,135	1,077,057	39.85	0.30	47.68	935,215	45.89	0.34	54.91	757,214	56.68	0.42	67.81
2年	3,328	30	3,975	1,068,696	31.14	0.28	37.19	931,835	35.71	0.32	42.66	751,733	44.27	0.40	52.88
3年	3,184	24	3,760	1,055,398	30.17	0.23	35.63	931,496	34.18	0.26	40.37	747,400	42.60	0.32	50.31
4年	2,970	26	3,469	1,040,971	28.53	0.25	33.32	928,911	31.97	0.28	37.34	742,667	39.99	0.35	46.71

注)①死者数は24時間死者 ②人口は各年10月1日現在の推定人口 ③自動車台数は、各年3月31日現在の自動車保有台数