

第2編 山形県の交通事故

令和4年中に山形県内で発生した交通事故は、

発生件数 2,970件（前年比 -214件、6.7%減）

死者数 26人（前年比 +2人、8.3%増）

負傷者数 3,469人（前年比 -291人、7.7%減）

であり、発生件数と負傷者数は、7年連続減少しました。

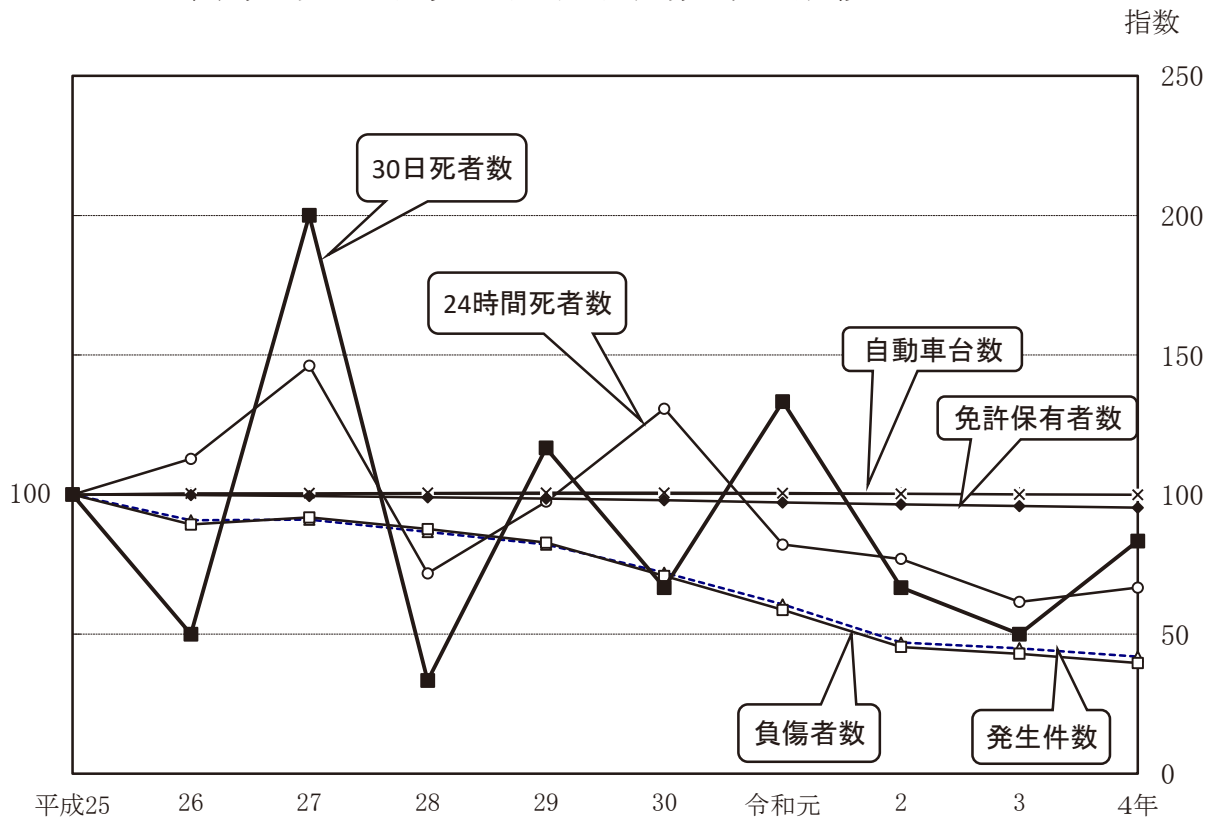
なお、30日死者数は5人（前年比+2人、66.7%増）で、30日以内死者数は、31人（前年比+4人、14.8%増）となりました。

《1日平均及び発生間隔》

区分 \ 年別	1日平均		発生間隔	
	令和4年	令和3年	令和4年	令和3年
発生件数	8.1	8.7	2時間56分58秒毎	2時間45分5秒毎
死者数(24時間)	0.07	0.07	14日0時間55分毎	15日5時間0分毎
死者数(30日以内)	0.08	0.07	11日18時間35分毎	13日12時間27分毎
負傷者数	9.5	10.3	2時間31分31秒毎	2時間19分47秒毎

山形県の交通事故

1 過去10年間の交通事故・自動車台数等の推移



区分		年別									
		平成25	26	27	28	29	30	令和元	2	3	4年
交通事故	発生件数	7,082	6,426	6,446	6,136	5,816	5,097	4,292	3,328	3,184	2,970
	(件)	100	91	91	87	82	72	61	47	45	42
	死亡事故	39	44	57	28	37	49	32	30	23	26
	死者数(24時間)	39	44	57	28	38	51	32	30	24	26
	(人)	100	113	146	72	97	131	82	77	62	67
	死者数(30日死者)	6	3	12	2	7	4	8	4	3	5
(人)	100	50	200	33	117	67	133	67	50	83	
	負傷者数	8,752	7,811	8,037	7,670	7,244	6,199	5,135	3,975	3,760	3,469
	(人)	100	89	92	88	83	71	59	45	43	40
	自動車台数	933,170	936,751	937,473	938,426	939,302	939,081	937,758	936,161	933,269	932,503
	(台)	100	100	100	101	101	101	100	100	100	100
	免許保有者数	779,264	777,833	774,789	771,439	767,587	763,136	757,214	751,733	747,400	742,667
	(人)	100	100	99	99	99	98	97	96	96	95

(注) 下段は、平成25年を「100」とした指数

2 交通事故・人口・自動車台数・運転免許保有者数の推移

区分 年別	交通事故			人口	10万人当たり		自動車 台数	1万台当たり		運転免許 人口
	発生件数	死者	負傷者		死者	傷者		死者	傷者	
昭和 23年	198	38	220	1,346,492	2.8	16.3	2,694	141.1	816.6	
24	235	36	204				3,307	108.9	616.9	
25	276	48	253	1,357,347	3.5	18.6	3,931	122.1	643.6	
26	325	37	364	1,354,210	2.7	26.9	4,621	80.1	787.7	
27	428	42	324	1,352,028	3.1	24.0	5,781	72.7	560.5	
28	442	47	387	1,351,040	3.5	28.6	7,833	60.0	494.1	
29	520	54	513	1,350,241	4.0	38.0	10,668	50.6	480.9	
30	617	52	562	1,353,649	3.8	41.5	11,870	43.8	473.5	
31	686	44	619	1,349,177	3.3	45.9	13,934	31.6	444.2	43,573
32	943	55	892	1,344,200	4.1	66.4	16,715	32.9	533.7	54,007
33	1,307	73	1,192	1,338,134	5.5	89.1	20,911	34.9	570.0	65,324
34	1,557	74	1,455	1,329,425	5.6	109.4	24,305	30.4	598.6	83,168
35	2,080	67	1,967	1,320,664	5.1	148.9	30,987	21.6	634.8	131,688
36	2,565	86	2,209	1,309,538	6.6	168.7	30,206	28.5	731.3	150,771
37	2,920	96	2,597	1,294,118	7.4	200.7	37,152	25.8	699.0	173,301
38	2,780	123	2,799	1,280,734	9.6	218.5	46,891	26.2	596.9	194,813
39	3,093	114	3,137	1,272,286	9.0	246.6	58,377	19.5	537.4	213,117
40	2,921	107	3,122	1,263,103	8.5	247.2	70,906	15.1	440.3	248,376
41	4,010	109	4,654	1,255,840	8.7	370.6	89,500	12.2	520.0	265,665
42	4,137	133	4,932	1,252,677	10.6	393.7	114,126	11.7	432.2	297,682
43	5,137	130	6,260	1,244,680	10.4	502.9	145,323	8.9	430.8	318,711
44	5,621	162	7,139	1,235,135	13.1	574.0	176,795	9.2	403.8	319,553
45	5,454	165	6,929	1,225,618	13.5	565.3	205,959	8.0	336.4	338,883
46	5,834	204	7,309	1,218,702	16.7	599.7	235,328	8.7	310.6	356,420
47	5,004	184	6,305	1,215,010	15.1	518.9	267,896	6.9	235.4	368,080
48	3,943	157	4,907	1,214,154	12.9	404.1	302,171	5.2	162.4	380,970
49	3,539	127	4,558	1,215,902	10.4	374.9	326,925	3.9	139.4	395,590
50	2,860	146	3,550	1,220,302	12.0	290.9	352,610	4.1	100.7	412,375
51	3,102	121	3,803	1,227,282	9.9	310.1	382,927	3.2	99.3	431,494
52	3,473	101	4,238	1,234,310	8.2	343.9	411,826	2.5	102.9	454,314
53	4,101	90	5,059	1,240,505	7.3	408.8	440,929	2.0	114.7	479,357
54	4,057	92	4,911	1,247,031	7.4	395.1	469,222	2.0	104.7	499,191
55	3,844	94	4,507	1,251,917	7.5	360.0	489,726	1.9	92.0	517,548
56	3,997	86	4,840	1,255,281	6.9	385.8	509,204	1.7	95.1	533,357
57	4,104	95	4,974	1,256,803	7.6	369.3	529,214	1.8	94.0	549,410
58	4,708	110	5,653	1,257,783	8.8	450.3	547,065	2.0	103.3	563,729
59	4,518	77	5,487	1,259,884	6.1	436.7	565,015	1.4	97.1	576,457
60	4,888	88	5,779	1,261,662	7.0	458.0	583,282	1.5	99.1	588,625
61	4,820	95	5,670	1,261,650	7.5	449.4	602,526	1.6	94.1	601,153
62	4,629	89	5,423	1,261,859	7.1	429.8	624,551	1.4	86.8	612,512
63	4,561	101	5,332	1,261,909	8.0	422.6	650,910	1.6	81.9	624,279
平成 元年	4,423	89	5,213	1,260,297	7.0	413.7	677,766	1.3	76.9	635,844
2	4,437	93	5,146	1,258,390	7.4	408.9	704,208	1.3	73.1	647,452
3	4,093	115	4,962	1,257,317	9.1	394.8	730,990	1.6	67.9	658,763
4	4,227	111	5,116	1,256,423	8.8	407.6	754,173	1.5	67.8	670,479
5	4,888	124	5,932	1,255,924	9.9	473.0	774,460	1.6	76.8	682,044
6	5,131	102	6,202	1,256,764	8.1	494.4	797,730	1.3	77.7	693,726
7	5,125	109	6,271	1,256,958	8.7	498.9	821,624	1.3	76.3	705,522
8	5,234	125	6,351	1,255,217	10.0	506.0	845,213	1.5	75.1	716,626
9	6,232	118	7,678	1,253,185	9.4	612.7	859,155	1.4	89.4	728,509
10	6,511	108	8,190	1,250,574	8.6	654.9	870,219	1.2	94.1	740,345
11	6,332	104	7,968	1,247,211	8.3	638.9	883,815	1.2	90.2	747,826
12	7,253	91	9,183	1,244,147	7.3	738.1	896,781	1.0	102.4	753,825
13	8,546	86	10,779	1,240,875	6.9	868.7	905,675	0.9	119.0	758,879
14	9,134	88	11,616	1,235,866	7.1	939.9	909,972	1.0	127.7	765,325
15	9,368	75	11,813	1,229,848	6.1	960.5	914,771	0.8	129.1	771,653
16	9,348	77	11,874	1,223,731	6.3	970.3	918,869	0.8	129.2	776,373
17	9,542	82	12,090	1,216,181	6.7	994.1	928,591	0.9	130.2	778,354
18	8,858	57	11,159	1,207,513	4.7	924.1	929,104	0.6	120.1	779,323
19	8,412	76	10,786	1,198,710	6.3	899.8	924,142	0.8	116.7	781,012
20	7,832	48	9,915	1,189,152	4.0	833.8	921,264	0.5	107.6	781,266
21	7,593	50	9,590	1,179,964	4.2	812.7	918,826	0.5	104.4	780,411
22	7,393	51	9,343	1,168,789	4.4	799.4	918,898	0.6	101.7	779,140
23	7,308	50	9,108	1,161,294	4.3	784.3	921,144	0.5	98.9	779,268
24	7,084	37	8,753	1,151,863	3.2	759.9	928,773	0.4	94.2	779,262
25	7,082	39	8,752	1,141,260	3.4	766.9	933,170	0.4	93.8	779,264
26	6,426	44	7,811	1,130,659	3.9	690.8	936,751	0.5	83.4	777,833
27	6,446	57	8,037	1,122,957	5.1	715.7	937,473	0.6	85.7	774,789
28	6,136	28	7,670	1,113,029	2.5	689.1	938,426	0.3	81.7	771,439
29	5,816	38	7,244	1,101,452	3.4	657.7	939,302	0.4	77.1	767,587
30	5,097	51	6,199	1,089,806	4.7	568.8	939,081	0.5	66.0	763,136
令和 元年	4,292	32	5,135	1,077,057	3.0	476.8	937,758	0.3	54.8	757,214
2	3,328	30	3,975	1,068,696	2.8	371.9	936,161	0.3	42.5	751,733
3	3,184	24	3,760	1,054,890	2.3	356.4	933,269	0.3	40.3	747,400
4年	2,970	26	3,469	1,040,971	2.5	333.2	932,503	0.3	37.2	742,667

※自動車台数は、国土交通省統計資料「自動車保有車両数月報（令和4年12月末現在）」による。

※人口は、人口推計（令和4年10月1日現在）」による。

3 年別・月別交通事故発生状況

(1) 発生件数

年	月	合計	1月	2月	3月	4月	5月	6月	7月	8月	9月	10月	11月	12月	
昭和	23年	198	2	8	10	15	15	17	19	15	22	23	35	17	
	24	235	11	6	11	15	22	21	24	33	31	28	21	12	
	25	276	5	13	18	27	25	21	23	38	18	37	32	19	
	26	325	12	16	16	19	15	33	37	39	31	39	39	29	
	27	428	21	10	14	24	33	37	44	54	46	44	56	45	
	28	442	24	11	22	41	40	31	43	48	53	45	50	34	
	29	520	35	17	36	24	39	23	72	66	59	46	59	44	
	30	617	12	21	31	41	47	38	82	62	67	80	64	72	
	31	686	37	23	43	51	52	61	76	82	67	74	75	45	
	32	943	22	37	44	51	79	88	103	124	113	88	107	87	
	33	1,307	50	53	90	111	125	89	136	143	111	113	158	128	
	34	1,557	65	64	98	136	138	121	136	199	170	142	151	137	
	35	2,080	85	71	117	176	142	179	236	252	234	219	210	159	
	36	2,565	38	43	95	163	168	203	256	345	318	255	288	393	
	37	2,920	178	149	177	292	203	305	289	276	268	244	258	281	
	38	2,780	64	84	140	234	185	267	320	355	335	240	310	246	
	39	3,093	182	151	227	287	251	305	304	350	265	299	275	197	
	40	2,921	157	153	166	236	261	235	314	295	290	282	291	241	
	41	4,010	140	159	276	359	334	364	419	527	417	364	379	272	
	42	4,137	97	156	248	300	352	353	428	556	449	440	406	352	
	43	5,137	157	219	336	421	405	455	525	568	575	472	507	497	
	44	5,621	247	298	377	457	449	502	617	671	589	505	508	401	
	45	5,454	255	262	332	369	526	503	583	701	564	497	451	411	
	46	5,834	268	275	407	450	500	518	601	723	541	579	511	461	
	47	5,004	356	327	367	430	495	483	447	519	398	434	422	326	
	48	3,943	254	215	310	276	342	342	342	428	399	380	359	296	
	49	3,539	204	170	207	250	306	340	346	395	345	366	345	265	
	50	2,860	165	199	220	241	266	254	227	272	253	275	265	223	
	51	3,102	168	186	209	273	306	261	316	353	263	281	266	220	
	52	3,473	139	155	181	186	228	259	403	435	381	392	371	343	
	53	4,101	215	242	287	285	357	412	406	498	366	390	293	350	
	54	4,057	226	207	305	349	359	371	406	447	318	409	326	334	
	55	3,844	225	237	279	234	328	360	374	396	332	395	331	353	
	56	3,997	249	231	262	237	384	346	395	418	366	387	356	366	
	57	4,104	195	251	271	331	343	374	384	420	333	396	370	436	
	58	4,708	260	310	367	375	401	411	442	514	426	429	359	414	
	59	4,518	263	288	294	296	356	386	440	495	413	458	435	394	
	60	4,888	222	244	284	355	422	420	533	515	463	484	483	463	
	61	4,820	372	354	314	319	416	424	484	460	439	465	401	372	
	62	4,629	269	280	351	381	377	448	430	453	422	409	423	386	
63	4,561	280	342	301	323	387	394	414	460	391	449	417	403		
平成	元年	4,423	294	303	343	343	394	378	377	446	376	433	344	392	
	2	4,437	267	232	267	337	389	446	418	425	398	474	385	399	
	3	4,093	281	285	286	401	347	319	355	420	324	394	337	344	
	4	4,227	244	235	244	304	332	367	405	435	427	408	386	440	
	5	4,888	329	350	348	381	418	458	458	414	393	407	471	461	
	6	5,131	353	390	361	395	450	425	457	496	440	440	463	461	
	7	5,125	354	334	351	411	491	502	482	454	419	448	458	421	
	8	5,234	290	332	337	409	458	426	482	520	450	517	464	549	
	9	6,232	428	526	451	460	484	534	556	544	467	588	571	623	
	10	6,511	450	467	509	425	527	537	575	625	567	626	570	633	
	11	6,332	469	504	444	439	458	480	547	622	500	657	579	633	
	12	7,253	422	533	591	497	552	649	606	703	558	702	641	799	
	13	8,546	689	641	654	641	710	688	748	782	642	766	770	815	
	14	9,134	725	685	647	643	778	708	845	776	783	813	836	895	
	15	9,368	855	741	692	647	706	720	788	830	766	952	740	931	
	16	9,348	793	724	791	630	722	757	818	839	715	847	787	925	
	17	9,542	829	801	819	660	701	737	727	915	744	824	794	991	
	18	8,858	943	841	657	629	660	713	685	825	624	701	747	833	
	19	8,412	669	627	783	588	705	648	667	739	644	786	770	786	
	20	7,832	726	763	605	531	596	638	590	626	562	708	637	850	
	21	7,593	645	626	613	562	542	568	653	659	635	696	680	714	
	22	7,393	615	654	555	507	563	590	651	631	569	650	699	709	
	23	7,308	710	695	635	433	470	485	650	684	568	633	630	715	
	24	7,084	633	784	535	422	526	469	572	601	555	566	678	743	
	25	7,082	663	647	607	427	533	530	620	516	544	616	589	790	
	26	6,426	530	528	549	437	516	520	534	495	533	571	545	668	
	27	6,446	684	560	457	448	472	519	543	508	490	619	496	650	
	28	6,136	501	534	444	463	479	513	475	585	451	532	551	608	
	29	5,816	603	521	504	377	429	443	443	489	393	523	453	638	
	30	5,097	545	506	390	385	356	378	367	426	393	458	399	494	
	令和	元年	4,292	439	412	334	338	319	336	338	360	298	386	360	372
		2	3,328	301	304	277	206	187	242	268	278	272	316	293	384
		3	3,184	334	336	229	219	211	262	224	239	235	247	299	349
		4年	2,970	375	333	223	202	206	230	198	211	205	250	228	309

※ 月別の発生状況は、計上月による（以下同じ。）。

(2) 死者数

年	月	合計	1月 2月 3月 4月 5月 6月 7月 8月 9月 10月 11月 12月												
			1月	2月	3月	4月	5月	6月	7月	8月	9月	10月	11月	12月	
昭和	23年	38	0	2	1	4	0	2	2	3	9	5	8	2	
	24	36	1	1	1	6	2	2	3	6	6	3	3	2	
	25	48	0	1	2	5	4	7	5	7	6	3	3	3	
	26	37	2	1	4	2	2	2	7	3	5	5	2	2	
	27	42	0	0	1	5	2	3	5	9	4	7	2	4	
	28	47	2	2	1	6	4	3	2	6	7	8	4	2	
	29	54	2	0	5	0	6	2	10	5	5	10	4	5	
	30	52	0	0	2	1	9	2	7	4	6	9	5	7	
	31	44	0	1	4	5	4	7	4	6	5	1	5	2	
	32	55	2	0	2	3	7	4	4	8	6	9	5	5	
	33	73	5	1	7	3	4	8	5	9	6	6	10	9	
	34	74	1	3	6	8	7	6	3	9	8	6	9	8	
	35	67	0	2	4	8	6	5	5	6	8	8	6	9	
	36	86	0	1	8	7	3	6	11	7	10	12	9	12	
	37	96	4	0	5	9	2	6	8	13	11	9	14	15	
	38	123	3	2	7	11	8	14	14	9	16	13	18	8	
	39	114	8	3	13	14	5	9	7	10	17	3	18	7	
	40	107	7	3	4	12	5	7	12	10	12	19	8	8	
	41	109	3	4	7	16	8	3	18	13	14	10	7	6	
	42	133	2	3	9	12	8	13	21	17	7	20	9	12	
	43	130	3	2	7	13	13	8	14	14	19	13	15	9	
	44	162	0	9	6	14	9	17	14	13	18	22	24	16	
	45	165	5	6	7	7	17	20	16	31	17	14	13	12	
	46	204	10	6	10	15	15	18	21	26	21	17	23	22	
	47	184	13	9	4	19	12	20	16	18	16	22	16	19	
	48	157	14	9	10	6	16	14	10	16	21	16	9	16	
	49	127	4	3	9	10	9	10	11	18	16	17	10	10	
	50	146	7	6	8	18	17	21	13	12	11	7	13	13	
	51	121	3	3	9	9	6	19	11	13	10	12	11	15	
	52	101	6	4	5	7	9	9	12	6	9	14	9	11	
	53	90	2	1	6	10	9	10	10	12	9	11	7	3	
	54	92	5	8	2	7	10	6	8	8	9	8	13	8	
	55	94	3	2	7	9	11	13	8	13	13	4	5	6	
	56	86	2	6	7	9	6	6	5	6	10	15	7	7	
	57	95	1	6	3	5	10	12	4	16	8	12	6	12	
	58	110	4	8	7	10	8	9	10	9	13	18	10	4	
	59	77	1	1	2	4	8	9	6	11	7	13	8	7	
	60	88	4	8	5	3	6	6	11	9	4	12	12	8	
	61	95	1	2	8	7	7	11	10	15	6	11	9	8	
	62	89	7	2	7	6	5	5	12	6	13	7	9	10	
	63	101	3	7	4	10	8	13	5	18	11	9	7	6	
	平成	元 年	89	5	7	6	6	3	6	7	4	5	15	7	18
		2	93	8	5	7	7	8	10	7	10	6	9	5	11
		3	115	9	1	4	9	11	13	7	16	7	11	13	14
		4	111	5	1	7	10	12	7	7	11	13	21	8	9
		5	124	7	8	10	9	11	10	12	8	12	10	16	11
		6	102	1	3	8	8	12	5	13	8	6	16	8	14
		7	109	4	6	7	8	4	11	12	19	13	7	9	9
		8	125	3	12	9	7	9	12	14	16	8	17	4	14
		9	118	8	9	9	9	10	16	8	14	7	9	8	11
		10	108	5	8	11	7	8	7	8	7	9	13	15	10
		11	104	5	6	8	9	9	9	9	8	9	9	12	11
		12	91	6	4	4	12	11	4	8	11	3	11	7	10
		13	86	2	2	7	7	7	11	6	9	7	9	9	10
		14	88	15	3	8	5	9	5	8	6	8	9	6	6
		15	75	2	4	6	5	6	2	5	7	10	10	6	12
		16	77	7	2	4	10	9	4	10	2	3	8	8	10
		17	82	5	3	9	5	6	10	3	8	8	11	6	8
		18	57	1	2	9	2	2	2	7	2	8	8	8	6
		19	76	8	3	4	4	7	5	5	6	9	5	11	9
		20	48	4	5	3	4	3	7	2	0	4	2	11	3
		21	50	3	2	2	4	6	4	4	5	6	3	4	7
		22	51	1	3	0	5	3	4	1	9	5	5	8	7
23		50	3	3	4	4	3	9	2	8	5	1	4	4	
24		37	2	1	5	2	4	4	1	3	4	2	1	8	
25		39	0	3	6	1	1	0	5	2	4	1	7	9	
26		44	4	1	1	5	1	2	7	1	3	9	4	6	
27	57	1	0	5	2	9	3	6	3	4	8	10	6		
28	28	3	2	1	3	3	1	0	5	4	3	2	1		
29	38	2	5	3	6	2	2	1	2	3	7	3	2		
30	51	1	1	1	7	5	3	10	5	3	5	6	4		
令和	元 年	32	6	3	4	0	2	0	2	2	4	5	2		
	2	30	4	1	3	4	6	1	0	1	2	3	3		
	3	24	1	3	1	5	4	0	0	1	2	2	4		
	4年	26	0	2	2	0	1	4	3	3	1	3	4	3	

(3) 負傷者数

年	月	合計												
		1月	2月	3月	4月	5月	6月	7月	8月	9月	10月	11月	12月	
昭和	23年	220	7	5	11	8	19	27	22	18	32	23	33	15
	24	204	9	4	7	11	23	16	21	29	32	21	18	13
	25	253	2	5	12	22	27	18	18	34	30	45	29	11
	26	364	5	11	12	20	14	76	27	77	40	40	25	17
	27	324	13	4	10	24	19	26	31	33	38	41	53	32
	28	387	16	5	19	32	29	26	25	55	40	31	86	23
	29	513	27	19	39	23	43	20	76	68	58	45	62	33
	30	562	9	17	30	44	47	32	73	53	58	64	63	72
	31	619	35	16	36	42	44	59	72	78	66	70	60	41
	32	892	18	32	40	54	84	82	102	132	121	70	87	70
	33	1,196	35	42	61	86	124	90	122	152	106	113	151	114
	34	1,455	50	58	93	142	139	127	131	185	156	131	145	98
	35	1,967	58	59	107	170	152	160	234	239	260	203	176	149
	36	2,209	23	35	85	162	164	188	242	302	265	228	243	272
	37	2,597	98	88	145	232	190	270	285	296	269	226	260	238
	38	2,799	48	85	123	248	176	251	339	374	349	222	368	216
	39	3,137	135	126	221	269	249	313	319	398	280	320	295	212
	40	3,122	144	123	153	235	264	268	364	329	321	348	306	267
	41	4,654	155	178	309	399	402	439	503	620	464	417	438	330
	42	4,932	115	176	276	331	408	402	502	729	531	525	524	413
	43	6,260	209	270	404	492	488	558	633	734	705	556	612	599
	44	7,139	320	375	459	544	511	642	808	909	780	656	617	518
	45	6,929	332	338	438	433	665	628	746	923	710	609	580	527
	46	7,309	330	346	543	535	637	647	792	946	660	716	611	546
	47	6,305	462	404	460	517	624	602	586	708	499	541	487	415
	48	4,907	325	263	388	323	419	435	422	570	476	477	454	355
	49	4,558	281	225	278	314	393	433	421	542	449	457	456	309
	50	3,550	216	250	277	280	323	306	266	371	318	346	326	271
	51	3,803	224	242	256	334	385	292	376	469	310	348	307	260
	52	4,238	178	200	216	216	278	296	499	577	458	464	452	404
	53	5,059	270	314	346	340	432	497	492	668	460	465	358	417
	54	4,911	291	264	368	432	436	452	476	553	366	499	391	383
	55	4,507	288	281	348	268	362	414	437	494	360	445	395	415
	56	4,840	301	287	310	266	485	408	471	544	438	458	452	420
	57	4,974	229	321	342	387	409	452	488	526	400	465	429	526
	58	5,653	354	369	445	448	489	470	530	630	476	491	457	494
	59	5,487	340	355	372	347	446	438	524	644	504	523	515	479
	60	5,779	275	294	347	436	488	499	612	611	540	568	562	547
	61	5,670	470	448	379	369	477	484	563	559	506	525	452	438
	62	5,423	326	322	418	437	438	499	515	548	486	496	485	453
63	5,332	325	407	383	392	460	452	464	551	452	494	489	463	
平成	元	5,213	348	343	405	403	453	440	452	559	434	507	400	469
	2	5,146	308	268	319	378	444	536	505	513	465	528	437	445
	3	4,962	364	344	359	463	426	378	444	539	380	461	396	408
	4	5,116	299	321	291	351	387	428	486	573	530	478	442	530
	5	5,932	398	421	405	470	497	571	565	527	479	483	548	568
	6	6,202	455	472	455	477	558	513	558	613	503	525	541	532
	7	6,271	450	411	444	516	605	612	599	549	486	548	557	494
	8	6,351	339	397	423	482	558	500	612	642	540	626	572	660
	9	7,678	536	628	554	545	598	680	720	715	551	710	696	745
	10	8,190	567	579	641	529	672	649	750	819	717	749	712	806
	11	7,968	573	615	595	550	577	605	702	797	616	814	736	788
	12	9,183	545	687	769	606	692	809	775	930	711	858	799	1,002
	13	10,779	888	798	842	776	903	869	963	1,006	784	947	989	1,014
	14	11,616	955	851	814	806	994	897	1,070	1,012	998	1,011	1,077	1,131
	15	11,813	1,059	919	888	803	857	932	998	1,125	932	1,206	905	1,189
	16	11,874	993	888	1,029	774	910	944	1,038	1,126	928	1,064	984	1,196
	17	12,090	1,095	990	1,026	794	913	923	905	1,205	946	1,028	1,008	1,257
18	11,159	1,190	1,036	837	780	847	887	858	1,074	792	861	943	1,054	
19	10,786	859	809	989	768	876	837	842	997	845	987	996	981	
20	9,915	914	931	763	681	752	802	760	838	699	895	829	1,051	
21	9,590	808	808	777	692	687	696	833	849	793	920	838	889	
22	9,343	794	836	731	632	704	733	797	811	747	789	877	892	
23	9,108	886	878	781	531	580	569	814	896	692	792	808	881	
24	8,753	755	974	666	503	639	591	720	785	677	720	817	906	
25	8,752	801	796	757	540	656	646	767	697	669	748	716	959	
26	7,811	617	627	665	530	625	619	638	644	644	703	684	815	
27	8,037	830	673	556	569	594	646	662	669	612	799	600	827	
28	7,670	617	649	548	588	611	636	610	753	540	664	699	755	
29	7,244	745	628	642	461	520	552	541	646	516	653	554	786	
30	6,199	676	624	495	477	416	447	436	531	473	562	481	581	
令和	元	5,135	514	507	391	383	390	398	420	463	361	456	416	436
	2	3,975	353	355	329	249	225	292	326	352	327	379	340	448
	3	3,760	391	387	271	252	239	308	262	278	276	300	369	427
	4年	3,469	433	378	269	221	239	269	230	255	242	300	268	365

4 警察署別交通事故の推移

警察署別		年別									
		平成25	26	27	28	29	30	令和元	2	3	4年
合 計	件数	7,082	6,426	6,446	6,136	5,816	5,097	4,292	3,328	3,184	2,970
	死者	39	44	57	28	38	51	32	30	24	26
	傷者	8,752	7,811	8,037	7,670	7,244	6,199	5,135	3,975	3,760	3,469
山 形	件数	2,146	1,916	2,045	2,014	1,855	1,613	1,366	1,057	974	903
	死者	6	6	10	4	3	4	7	5	4	6
	傷者	2,571	2,264	2,497	2,463	2,272	1,942	1,609	1,244	1,100	986
上 山	件数	177	185	139	123	172	145	128	107	112	106
	死者	2	0	3	2	1	5	1	2	1	1
	傷者	213	223	165	159	233	194	155	131	139	126
天 童	件数	531	533	484	492	463	454	397	297	281	263
	死者	0	2	2	0	1	0	0	1	0	1
	傷者	686	660	642	646	609	570	495	376	345	331
寒河江	件数	408	431	426	397	380	341	293	219	214	207
	死者	2	4	2	3	2	3	3	2	4	1
	傷者	485	512	518	496	475	411	363	267	254	244
村 山	件数	462	406	427	395	380	286	255	211	217	200
	死者	1	5	3	2	3	1	3	1	1	0
	傷者	635	544	595	508	447	352	296	249	270	256
尾花沢	件数	114	91	91	98	99	91	57	39	42	35
	死者	0	1	3	1	2	0	1	2	2	1
	傷者	144	137	114	122	137	121	72	43	52	42
新 庄	件数	380	311	320	262	273	237	205	152	144	164
	死者	8	4	6	2	4	4	1	2	4	4
	傷者	494	374	403	363	338	292	251	190	168	189
庄 内	件数	117	94	82	89	81	55	48	43	42	35
	死者	1	1	1	1	1	1	0	0	1	1
	傷者	160	117	115	114	103	66	57	49	55	36
酒 田	件数	641	542	553	478	478	411	373	315	279	239
	死者	5	3	6	3	3	6	4	4	1	3
	傷者	765	655	637	567	596	474	433	366	328	278
鶴 岡	件数	774	694	680	667	615	589	476	381	380	345
	死者	2	5	5	3	8	9	3	5	2	5
	傷者	902	819	841	789	749	701	576	457	449	405
長 井	件数	211	215	203	208	163	155	126	81	56	60
	死者	4	4	0	2	1	5	2	1	0	1
	傷者	268	264	273	252	193	191	156	96	72	78
小 国	件数	30	22	28	17	28	23	21	16	12	21
	死者	1	1	3	0	3	4	1	1	2	1
	傷者	36	29	33	25	41	23	29	17	13	23
南 陽	件数	378	324	323	326	318	227	187	121	145	121
	死者	2	3	2	3	2	3	3	3	1	0
	傷者	505	415	428	447	417	300	242	148	181	161
米 沢	件数	683	636	636	552	489	445	348	278	263	252
	死者	5	4	11	2	4	5	3	0	1	1
	傷者	848	762	766	692	598	522	385	329	305	292
高速隊	件数	30	26	9	18	22	25	12	11	23	19
	死者	0	1	0	0	0	1	0	1	0	0
	傷者	40	36	10	27	36	40	16	13	29	22

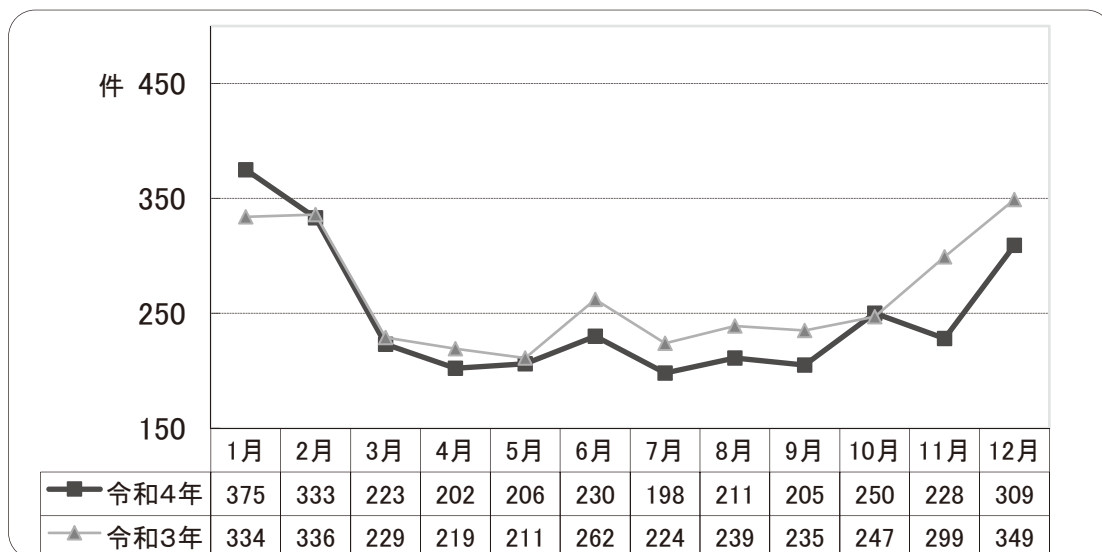
5 市町村別交通事故の推移

区分 市町村	発 生 件 数					死 者 数					負 傷 者 数				
	30年	元年	2年	3年	4年	30年	元年	2年	3年	4年	30年	元年	2年	3年	4年
合 計	5,097	4,292	3,328	3,184	2,970	51	32	30	24	26	6,199	5,135	3,975	3,760	3,469
山形市	1,498	1,288	990	921	849	4	6	4	4	5	1,794	1,522	1,165	1,045	928
山辺町	46	34	32	27	20	0	1	1	0	1	58	34	35	29	19
中山町	74	46	36	31	40	0	0	0	0	0	97	55	45	32	46
上山市	145	129	107	113	108	5	1	2	1	1	194	158	131	140	128
天童市	454	397	297	281	264	0	0	1	0	1	570	495	376	345	332
寒河江市	213	177	145	127	147	2	1	1	1	0	253	219	171	150	171
河北町	69	66	41	59	28	0	0	1	1	0	83	80	50	68	30
西川町	32	22	12	12	14	1	1	0	1	1	46	27	17	15	20
朝日町	11	16	12	9	11	0	1	0	0	0	12	23	15	13	16
大江町	18	14	11	11	7	0	0	0	1	0	20	16	16	12	7
村山市	73	68	60	54	54	1	3	0	0	0	89	82	73	73	67
東根市	213	187	151	164	146	0	0	1	1	0	263	214	176	198	189
尾花沢市	77	43	25	36	28	0	1	0	2	1	98	56	29	44	33
大石田町	14	14	14	6	8	0	0	2	0	0	23	16	14	8	10
新庄市	149	132	90	84	107	0	1	1	0	1	176	157	109	98	122
金山町	13	7	6	7	8	2	0	0	0	1	16	9	8	8	10
最上町	16	21	16	17	12	2	0	1	1	0	19	31	22	23	15
舟形町	18	13	5	8	4	0	0	0	0	1	23	13	6	9	4
真室川町	16	6	10	10	6	0	0	0	1	0	21	7	11	10	7
大蔵村	2	4	3	3	3	0	0	0	0	1	2	5	5	3	2
鮭川村	5	7	7	8	12	0	0	0	0	0	6	8	8	10	13
戸沢村	18	15	15	7	14	0	0	0	2	0	29	21	21	7	18
庄内町	55	48	43	42	35	1	0	0	1	1	66	57	49	55	36
酒田市	385	337	290	261	224	5	3	3	1	3	442	387	336	306	261
遊佐町	26	36	27	21	16	1	1	1	0	0	32	46	32	25	18
鶴岡市	519	431	353	338	307	7	3	4	2	4	620	520	423	404	361
三川町	78	48	29	44	40	2	0	1	0	1	91	60	35	47	46
長井市	91	69	60	34	32	3	1	0	0	0	111	85	71	42	35
白鷹町	38	32	17	12	17	1	1	0	0	1	49	37	20	14	24
飯豊町	26	25	4	10	11	1	0	1	0	0	31	34	5	16	19
小国町	23	21	16	12	21	4	1	1	2	1	23	29	17	13	23
南陽市	135	124	66	91	79	2	2	2	1	0	168	151	78	116	108
高島町	99	63	56	55	42	2	1	1	0	0	143	91	71	66	53
米沢市	395	307	243	236	220	5	3	1	1	1	471	337	284	272	255
川西町	53	45	39	33	36	0	0	0	0	0	60	53	51	44	43

※ 高速道路事故は、各市町村に含む。

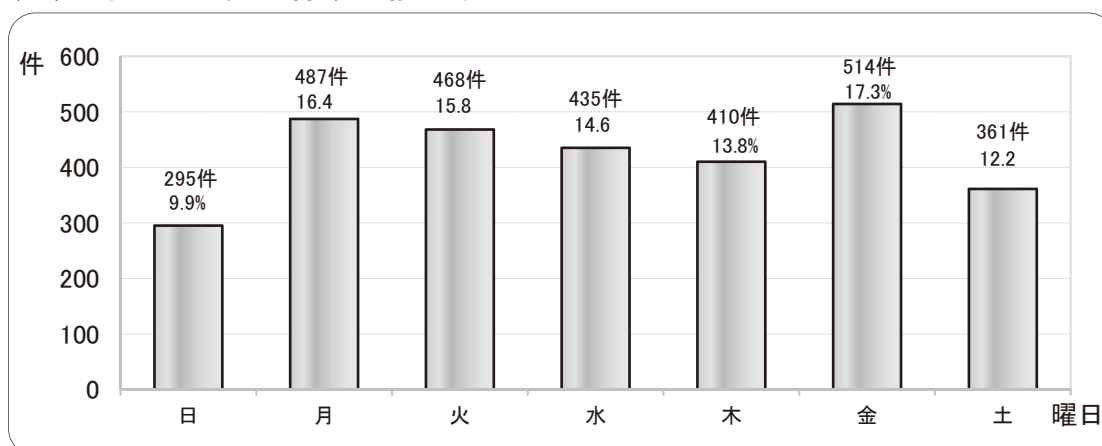
6 山形県の交通事故の特徴

(1) 月別（発生件数）



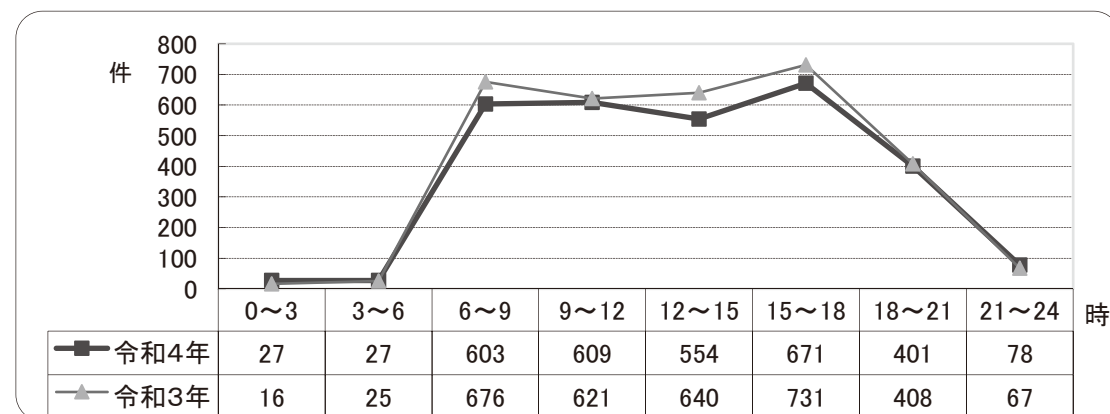
※ 1月の発生件数が最も多く、7月の発生件数が最も少ない。

(2) 曜日別（発生件数・構成率）



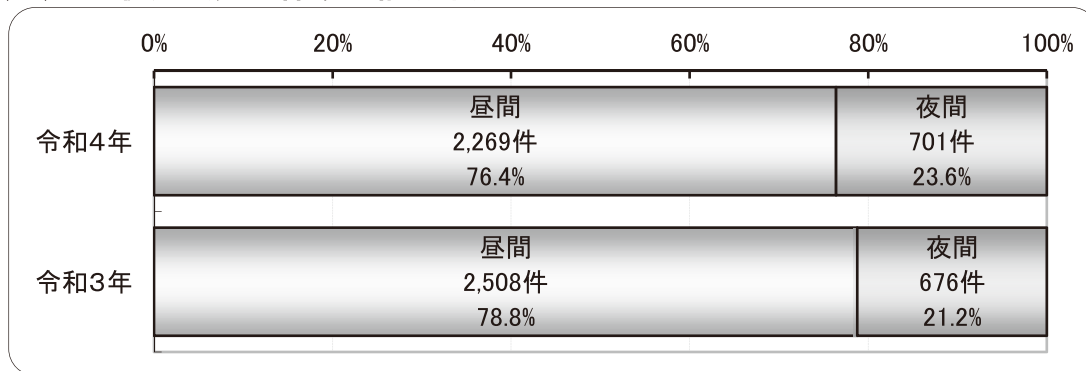
※ 金曜日の発生件数が最も多く、日曜日の発生件数が最も少ない。

(3) 時間帯別（発生件数）



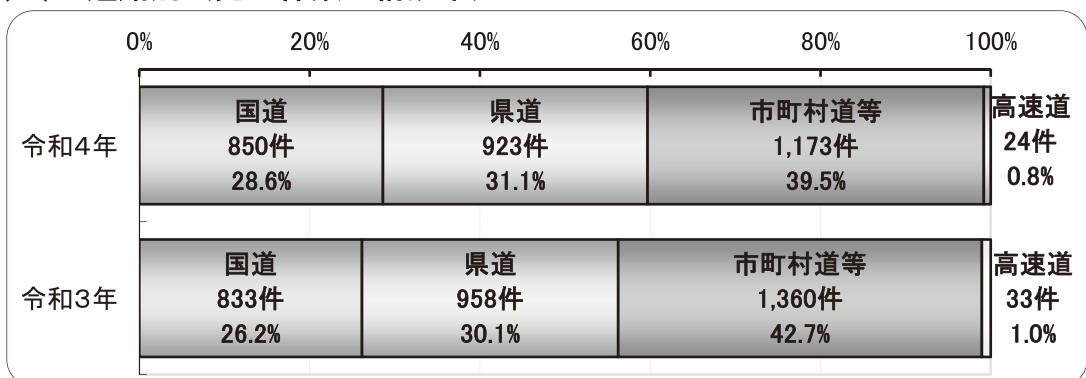
※ 15~18時の発生件数が最も多い。

(4) 昼夜別（発生件数・構成率）



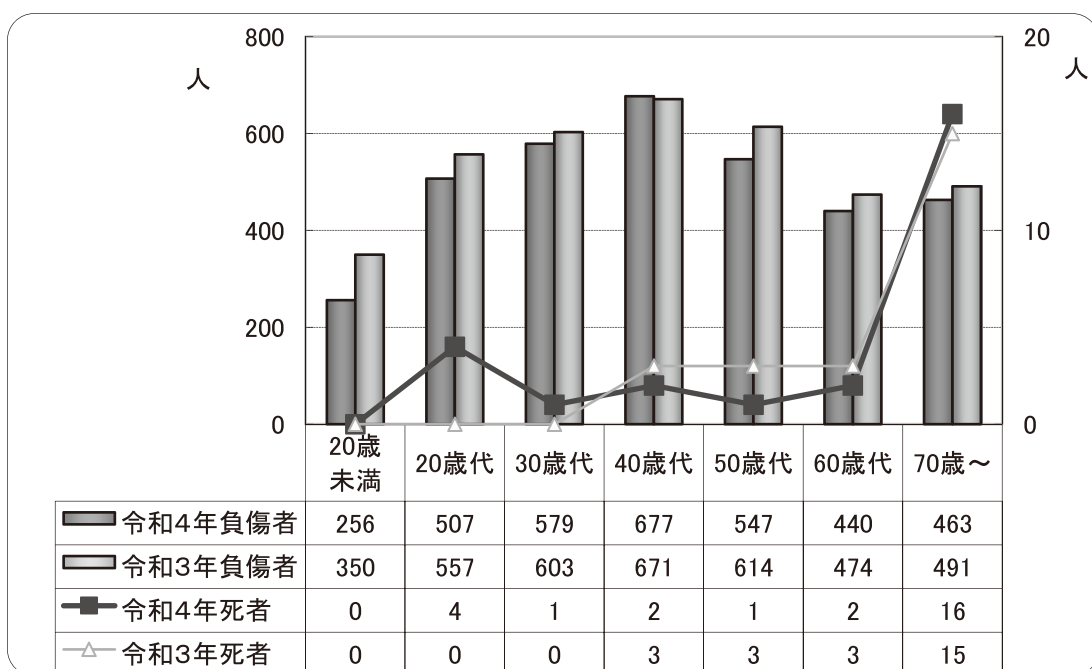
※ 昼間の事故が減少し、夜間の事故が増加した。

(5) 道路別（発生件数・構成率）



※ 県道、市町村道等、高速道での発生が減少した。

(6) 年齢層別（死傷者数）



※ 70歳以上の死者数が最も多い。

7 警察署（隊）別の発生件数・死者数・負傷者数(全事故)

区 分	発 生 件 数															死								
	計	山形	上山	天童	寒河江	村山	尾花沢	新庄	庄内	酒田	鶴岡	長井	小国	南陽	米沢	高速隊	計	山形	上山	天童	寒河江	村山	尾花沢	新庄
総 計	2970	903	106	263	207	200	35	164	35	239	345	60	21	121	252	19	26	6	1	1	1	0	1	4
1 月	375	120	4	27	28	27	6	21	2	35	45	3	4	14	34	5	0							
2 月	333	78	12	25	25	24	6	13	8	36	42	9	3	14	34	4	2	1						1
3 月	223	66	8	18	12	14	3	20		23	26	2	2	8	21		2							1
4 月	202	67	8	14	12	9		8	2	18	26	6	1	10	19	2	0							
5 月	206	66	8	16	16	9	4	14	2	15	32	5	1	5	11	2	1					1		
6 月	230	63	10	29	16	12	2	10	2	17	30	6		12	21		4	1						
7 月	198	61	10	15	13	16	2	9	1	16	22	4		14	15		3	1						
8 月	211	65	6	18	12	18	5	13	3	16	23	3	2	11	15	1	3		1					1
9 月	205	70	12	17	17	13	2	12	3	15	22	3	2	5	12		1	1						
10 月	250	79	11	30	13	19	2	13	4	12	35	5	2	6	18	1	3	1						
11 月	228	76	9	27	19	16	1	6	2	19	14	9	3	7	19	1	4							1
12 月	309	92	8	27	24	23	2	25	6	17	28	5	1	15	33	3	3	2			1			
日曜日	295	89	9	25	14	23	8	15	3	25	35	6	2	15	22	4	4					1		
月曜日	487	136	13	43	35	33	6	29	8	33	60	6	8	20	53	4	4							1
火曜日	468	150	19	41	27	29	8	23	4	42	56	7	1	15	42	4	1							
水曜日	435	138	11	41	45	32	4	23	8	22	43	13	3	18	31	3	5	2		1				
木曜日	410	112	24	46	25	27	1	29	5	36	48	12	3	13	28	1	3							2
金曜日	514	167	20	43	37	38	4	21	5	51	52	6	3	21	44	2	5	2	1		1			
土曜日	361	111	10	24	24	18	4	24	2	30	51	10	1	19	32	1	4	2						1
0:00~ 2:59	27	9	1	2	1	1		4	1	2	2		1	1	2		0							
3:00~ 5:59	27	2	2	4		1		3	1	3	2	2			7		1							
6:00~ 8:59	603	178	23	60	58	33	7	35	6	41	60	8	2	29	60	3	2			1				1
9:00~11:59	609	176	19	36	47	48	10	39	10	52	77	15	5	18	51	6	3	1						
12:00~14:59	554	178	21	42	30	38	6	33	5	49	59	11	3	25	51	3	2							1
15:00~17:59	671	207	25	79	45	40	7	30	9	48	73	14	5	32	53	4	7	1				1	1	1
18:00~20:59	401	126	13	34	23	32	5	18	3	33	60	8	5	15	24	2	9	3	1	1				1
21:00~23:59	78	27	2	6	3	7		2		11	12	2		1	4	1	2	1						
昼 間	2269	692	79	201	167	147	28	126	27	173	256	44	15	94	205	15	13	2		1		1	3	3
夜 間	701	211	27	62	40	53	7	38	8	66	89	16	6	27	47	4	13	4	1	1				1
国 道	850	208	46	66	67	79	8	59	9	85	74	23	13	71	42		9	1	1		1			1
県 道	923	254	38	77	81	55	15	52	12	54	139	26	3	22	95		7	1				1		1
市町村道等	1173	441	22	120	59	66	10	50	14	100	132	11	5	28	115		10	4		1				2
高 速	24															19	0							

者数								負傷者数											区分					
庄内	酒田	鶴岡	長井	小国	南陽	米沢	高速隊	計	山形	上山	天童	寒河江	村山	尾花沢	新庄	庄内	酒田	鶴岡			長井	小国	南陽	米沢
1	3	5	1	1	0	1	0	3469	986	126	331	244	256	42	189	36	278	405	78	23	161	292	22	総計
				1				433	131	4	34	31	31	6	28	2	39	54	4	4	19	40	6	1 月
								378	86	12	31	32	31	7	12	9	39	50	10	4	15	35	5	2 月
				1				269	73	12	22	12	16	5	20		28	34	2	1	17	27		3 月
								221	71	8	15	15	11		9	2	19	29	7	1	12	20	2	4 月
								239	70	10	19	20	10	4	17	2	18	40	6	1	5	14	3	5 月
1	1	1						269	67	10	36	21	14	2	11	1	19	34	11		19	24		6 月
		2						230	70	10	19	15	20	2	13	1	16	23	9		15	17		7 月
	1							255	78	7	21	12	22	8	13	3	21	28	4	4	18	15	1	8 月
								242	73	14	27	20	19	2	13	3	22	26	3	2	5	13		9 月
			2					300	82	16	37	19	24	2	20	4	15	38	6	2	9	25	1	10 月
		1		1		1		268	87	13	33	20	25	2	5	3	21	14	11	3	9	21	1	11 月
								365	98	10	37	27	33	2	28	6	21	35	5	1	18	41	3	12 月
	1	2						374	103	12	36	18	36	8	19	3	34	40	11	2	20	27	5	日曜日
		1		1		1		558	149	18	56	36	41	6	30	10	40	65	6	9	28	59	5	月曜日
	1							544	162	21	47	33	40	13	30	4	45	68	8	1	21	46	5	火曜日
1	1							498	147	12	49	51	40	5	28	7	25	51	17	4	24	35	3	水曜日
			1					469	122	25	55	28	36	2	31	5	40	58	14	3	17	32	1	木曜日
								586	182	21	55	43	42	4	25	5	57	60	7	3	27	53	2	金曜日
								440	121	17	33	35	21	4	26	2	37	63	15	1	24	40	1	土曜日
	1							36	10	1	2	2	1		5	1	3	3		1	3	4		0:00~ 2:59
								27	2	2	5		1		3	1	2	2	2			7		3:00~ 5:59
								698	194	23	70	70	39	10	40	7	50	71	10	2	38	69	5	6:00~ 8:59
	1	1						712	202	24	40	53	63	12	50	11	62	85	16	7	25	56	6	9:00~11:59
			1					679	191	28	65	37	54	8	38	5	61	72	18	3	32	63	4	12:00~14:59
1		2				1		774	225	27	99	55	54	6	31	8	52	86	21	6	41	59	4	15:00~17:59
	1	1		1				451	134	18	44	24	36	6	19	3	35	69	9	4	21	27	2	18:00~20:59
		1						92	28	3	6	3	8		3		13	17	2		1	7	1	21:00~23:59
1	1	3	1					2670	764	92	253	199	195	33	147	28	206	298	61	18	122	236	18	昼間
	2	2		1		1		799	222	34	78	45	61	9	42	8	72	107	17	5	39	56	4	夜間
	1	2	1	1				1046	229	55	86	85	98	13	74	10	103	94	33	13	97	56		国道
	1	3						1065	286	48	96	89	74	16	57	12	60	158	32	5	23	109		県道
1	1					1		1331	471	23	149	70	84	11	55	14	115	153	13	5	41	127		市町村道等
								27						2	3								22	高速

8 市町村別の発生件数(全事故)

区 分		合 計	山 形 市	山 辺 町	中 山 町	上 山 市	天 童 市	寒 河 江 市	河 北 町	西 川 町	朝 日 町	大 江 町	村 山 市	東 根 市	尾 花 沢 市	大 石 田 町	新 庄 市	金 山 町
総 計		2970	849	20	40	108	264	147	28	14	11	7	54	146	28	8	107	8
1	月	375	111	5	5	5	28	17	7	4			6	21	5	1	14	2
2	月	333	74	2	4	12	25	21	1	2		1	10	14	4	2	7	2
3	月	223	60	1	5	8	18	8	2	1	1		1	13	2	1	14	1
4	月	202	64	2	2	8	14	8			2	2	2	7			6	
5	月	206	56	4	6	8	16	13		2		1	1	8	3	1	9	
6	月	230	58	1	4	10	29	11	3		1	1	4	8	2		5	
7	月	198	57	1	3	10	15	10	1	1	1		4	12	2		7	
8	月	211	63	1	2	6	18	9	1		1	1	7	11	3	2	8	
9	月	205	68	1	1	12	17	13	3		1		1	12	2		9	
10	月	250	78		1	12	30	7	3	1	2		4	15	2		5	2
11	月	228	75		1	9	27	12	5	2			10	6		1	5	
12	月	309	85	2	6	8	27	18	2	1	2	1	4	19	3		18	1
日	曜	295	86		4	10	25	9	3	1		1	6	17	6	2	10	
月	曜	487	127	2	9	13	43	28	2	2	1	2	12	21	3	4	18	1
火	曜	468	143	3	5	19	41	23	3		1		6	23	7	1	14	2
水	曜	435	125	7	6	12	42	30	8	3	3	1	5	27	4		15	2
木	曜	410	102	5	5	24	46	15	4	4	2		5	22	1		19	1
金	曜	514	160	2	6	20	43	25	4	3	3	2	12	26	4		17	
土	曜	361	106	1	5	10	24	17	4	1	1	1	8	10	3	1	14	2
0:00~	2:59	27	9			1	2	1						1			1	
3:00~	5:59	27	2			2	4							1			2	
6:00~	8:59	603	165	6	9	23	60	42	6	4	4	2	8	25	4	3	20	1
9:00~	11:59	609	168	5	6	19	37	36	4	2	4	1	17	31	8	2	31	1
12:00~	14:59	554	169	2	7	22	42	20	8	2			10	28	5	1	26	1
15:00~	17:59	671	192	4	11	26	79	29	4	5	3	4	12	28	5	2	17	3
18:00~	20:59	401	118	1	7	13	34	17	6				5	27	6		8	2
21:00~	23:59	78	26	2		2	6	2		1			2	5			2	
昼	間	2269	651	16	30	81	202	120	20	11	10	6	42	105	21	7	88	5
夜	間	701	198	4	10	27	62	27	8	3	1	1	12	41	7	1	19	3
国	道	850	182	6	20	46	66	36	9	12	7	3	26	53	8		31	5
県	道	923	237	9	8	38	77	67	11	2	1		19	36	9	6	37	
市	道	1173	424	5	12	22	120	44	8		3	4	9	57	8	2	34	3
高	速	24	6			2	1								3		5	

最上町	舟形町	真室川町	大蔵村	鮭川村	戸沢村	庄内町	酒田市	遊佐町	鶴岡市	三川町	長井市	白鷹町	飯豊町	小国町	南陽市	高畠町	米沢市	川西町		区 分		
12	4	6	3	12	14	35	224	16	307	40	32	17	11	21	79	42	220	36		総 計		
2					3	2	34	1	41	4	2		1	4	5	9	31	5		1	月	
		1		2	1	8	34	2	38	5	4	3	2	3	9	5	31	4		2	月	
2	1			2			21	2	22	4	1	1		2	5	3	17	4		3	月	
1				1		2	19		26		4	1	1	1	7	3	16	3		4	月	
	1			2	2	2	13	2	30	3	3	1	1	1	3	2	11	1		5	月	
1		1		2	1	2	16	1	27	3	4	1	1		11	1	17	4		6	月	
1				1		1	16		21	1			2	2	9	5	15			7	月	
1		1	1		2	3	16		17	6	1	1	1	2	7	4	15			8	月	
1		1		1		3	13	2	18	4	3			2	4	1	11	1		9	月	
3		1			2	4	10	2	31	4	1	3	1	2	6		14	4		10	月	
	1		1			2	15	4	13	1	6	2	1	3	4	3	18	1		11	月	
	1	1	1	1	3	6	17		23	5	3	2		1	9	6	24	9		12	月	
3					2	3	24	2	31	4	4	2		2	12	3	19	4		日	曜	
2	1	3		3	1	8	30	3	56	5	2	4		8	13	7	47	6		日	曜	
2				3	2	4	39	3	50	6	6	1		1	11	4	36	9		日	曜	
1	2	1		1	1	8	20	2	38	6	7	2	4	3	10	8	27	4		日	曜	
2	1	1	1	2	3	5	35	1	41	7	6	4	2	3	6	7	25	3		日	曜	
2		1			2	5	49	2	47	5	3	1	2	3	15	6	39	5		日	曜	
			2	3	3	2	27	3	44	7	4	3	3	1	12	7	27	5		土	曜	
1		1		1	1	1	2		2					1	1		1	1		0:00~	2:59	
2	1	1		4	6	6	37	4	53	7	4	4		2	17	12	47	14		3:00~	5:59	
4				2	2	10	46	6	69	9	13	1	1	5	11	7	45	6		6:00~	8:59	
1	1	1	2		1	5	49	1	53	6	4	4	3	3	17	8	45	7		9:00~	11:59	
1	1	3		2	4	9	44	4	66	7	6	3	5	5	20	12	52	3		12:00~	14:59	
3	1		1	3		3	32	1	50	11	4	2	2	5	12	3	20	4		15:00~	17:59	
							11		12			2			1		3	1		18:00~	20:59	
																				21:00~	23:59	
9	2	4	2	8	9	27	160	14	231	27	25	11	8	15	60	34	179	29		昼	間	
3	2	2	1	4	5	8	64	2	76	13	7	6	3	6	19	8	41	7		夜	間	
7	2	2		3	9	9	74	11	61	13	11	10	2	13	45	26	35	7		国	道	
2	2	2		7	2	12	52	2	125	14	15	5	6	3	17	5	77	18		県	道	
3		2	3	2	3	14	97	3	119	13	6	2	3	5	17	11	104	11		市	道	
							1		2								4			高	速	道

舟形町	真室川町	大蔵村	鮭川村	戸沢村	庄内町	酒田市	遊佐町	鶴岡市	三川町	長井市	白鷹町	飯豊町	小国町	南陽市	高畠町	米沢市	川西町	区分
4	6	3	12	14	35	224	16	307	40	32	17	11	21	79	42	220	36	総計
2	2		3	9	9	74	11	61	13	11	10	2	13	45	26	35	7	国道計
1				9	9	6								15	18	18		国道 7号 13号 47号 48号 112号 113号 121号 286号 287号 344号 345号 347号 348号 399号 458号
	2					13		32		1		2	13	4	3	14	4	
						4	5	9		10	7					3	3	
			3								3			3	4			
1																1		専用自動車 道路 { 国道13号 国道47号 国道113号
2	2		7	2	12	52	2	125	14	15	5	6	3	17	5	77	18	県道計
2	1		2	2	11	19		39	10	9	5	3		3	5	21	11	主要地方道 一般県道
	1		5		1	33	2	86	4	6		3	3	14		56	7	
	2	3	2	3	14	97	3	119	13	6	2	3	5	17	11	104	11	市町村道等計
	1	3	1	2	12	77	1	101	10	5	1	2	3	12	8	86	10	市町村道 その他
	1		1	1	2	20	2	18	3	1	1	1	2	5	3	18	1	
						1		2								4		高速道計
								1										東北横断道 東北中央道 日本海沿岸東北道 指定自動車専用道路
						1		1								3		
																1		

9 男女別・年齢層別の死者数(全事故)

区 分	男 性										女 性											
	計	10歳未満	10代	20代	30代	40代	50代	60代	70代	80代	90代以上	計	10歳未満	10代	20代	30代	40代	50代	60代	70代	80代	90代以上
総 計	17	0	0	4	1	1	1	1	6	2	1	9	0	0	0	0	1	0	1	2	3	2
1 月	0											0										
2 月	1							1				1									1	
3 月	1			1								1									1	
4 月	0											0										
5 月	0											1										1
6 月	3							1	1	1		1			1							
7 月	3			1					2			0										
8 月	2										1	1										1
9 月	1			1								0										
10 月	2				1	1						1									1	
11 月	1									1		3						1	2			
12 月	3			1			1			1		0										
日曜日	2				1					1		2										2
月曜日	2			2								2							1	1		
火曜日	1									1		0										
水曜日	5			1				1	2		1	0										
木曜日	1										1	2						1	1			
金曜日	3			1			1		1			2			1						1	
土曜日	3				1				1	1		1									1	
0:00~ 2:59	0											0										
3:00~ 5:59	1								1			0										
6:00~ 8:59	1			1								1									1	
9:00~11:59	1				1							2									1	1
12:00~14:59	1									1		1							1			
15:00~17:59	4							1	2	1		3			1				1		1	
18:00~20:59	7			2		1	1		2		1	2					1			1		
21:00~23:59	2			1					1			0										
昼 間	7			1	1			1	2	2		6			1				1	2	2	
夜 間	10			3		1	1		4		1	3						1	1	1		
国 道	6			3		1			2			3								1	2	
県 道	4			1	1				2			3			1		1					1
市 道	7						1	1	2	2	1	3								1	1	1
町 道																						
村 道																						
等 道																						
高 速 道	0											0										

10 男女別・年齢層別の負傷者数(全事故)

区 分	男 性										女 性											
	計	10歳未満	10代	20代	30代	40代	50代	60代	70代	80代	90代以上	計	10歳未満	10代	20代	30代	40代	50代	60代	70代	80代	90代以上
総 計	1767	30	127	262	304	360	263	209	154	53	5	1702	16	83	245	275	317	284	231	169	77	5
1 月	233	1	7	41	45	58	28	26	18	8	1	200	1	7	25	47	38	32	28	15	7	
2 月	215	2	6	36	49	50	31	20	17	4		163	1	2	25	32	41	34	11	13	4	
3 月	122	4	8	24	17	28	15	12	7	7		147	3	6	20	21	27	27	21	17	5	
4 月	118	1	10	21	20	17	23	13	7	5	1	103		4	11	15	24	15	17	11	5	1
5 月	114	3	12	15	19	21	16	11	13	4		125	2	4	13	20	16	28	19	17	6	
6 月	130	2	14	17	21	20	24	17	11	4		139	3	11	21	19	25	21	23	11	5	
7 月	105		14	14	15	21	17	13	8	3		125	1	4	19	15	28	17	17	14	9	1
8 月	134	3	13	15	18	29	18	23	13	2		121		7	18	20	15	20	24	12	5	
9 月	116	3	10	15	17	26	16	13	13	1	2	126		8	20	16	18	22	23	12	6	1
10 月	161	3	14	18	33	32	20	22	14	4	1	139	3	11	21	18	24	22	15	14	11	
11 月	138	5	14	13	23	24	21	18	15	5		130		8	28	25	15	18	13	14	9	
12 月	181	3	5	33	27	34	34	21	18	6		184	2	11	24	27	46	28	20	19	5	2
日曜日	199	5	15	34	35	38	29	17	19	6	1	175		9	24	30	29	29	25	20	7	2
月曜日	297	4	23	39	36	71	40	42	32	10		261	3	15	41	46	48	45	28	28	7	
火曜日	249	1	21	34	56	53	30	27	22	4	1	295	4	12	50	41	60	45	38	23	22	
水曜日	256	8	21	35	49	42	45	29	18	8	1	242	1	6	35	36	55	48	28	24	9	
木曜日	234	2	17	40	36	37	41	36	15	10		235	3	17	31	37	39	36	40	21	11	
金曜日	304	6	19	34	67	64	49	35	24	6		282	2	15	39	57	46	40	42	29	11	1
土曜日	228	4	11	46	25	55	29	23	24	9	2	212	3	9	25	28	40	41	30	24	10	2
0:00~ 2:59	31		8	3	6	6	6	1	1			5			1		1	2	1			
3:00~ 5:59	20		3	1	3	2	5	3	3			7		1	3			1	2			
6:00~ 8:59	362	5	33	55	66	83	51	40	24	4	1	336	4	23	60	53	87	51	31	17	9	1
9:00~11:59	356	4	11	46	51	76	56	49	41	21	1	356	1	7	41	49	51	62	64	53	26	2
12:00~14:59	339	6	19	44	52	69	42	45	49	12	1	340	4	11	28	47	60	60	63	50	16	1
15:00~17:59	372	15	31	51	70	65	54	49	22	14	1	402	6	23	63	76	62	63	51	35	22	1
18:00~20:59	235		21	48	43	48	42	17	13	2	1	216	1	13	39	46	50	37	17	10	3	
21:00~23:59	52		1	14	13	11	7	5	1			40		5	10	4	6	8	2	4	1	
昼 間	1327	27	91	174	220	273	193	169	129	47	4	1343	13	59	181	206	242	221	201	148	67	5
夜 間	440	3	36	88	84	87	70	40	25	6	1	359	3	24	64	69	75	63	30	21	10	
国 道	597	8	29	105	111	120	93	73	46	10	2	449	3	19	76	66	90	75	61	42	15	2
県 道	508	8	41	71	91	108	76	58	42	12	1	557	4	33	82	92	102	93	73	59	19	
市 道	642	14	57	79	100	130	91	75	63	31	2	689	9	31	85	114	125	115	97	67	43	3
町 道																						
村 道																						
等 道																						
高 速 道	20			7	2	2	3	3	3			7			2	3		1		1		

1 1 地形・道路形状・道路別の発生件数(全事故)

区 分	合 計	地 形			道 路 形 状				道 路			
		市街地		非市街地	交 差 点	交 差 点 付 近	単 路	そ の 他	国 道	県 道	市 町 村 道 等	高 速 道
		人 口 集 中	そ の 他									
総 計	2970	1226	1019	725	1100	797	887	186	850	923	1173	24
1 月	375	165	115	95	109	130	114	22	99	128	142	6
2 月	333	120	114	99	107	88	124	14	91	110	125	7
3 月	223	87	78	58	75	66	62	20	60	70	93	
4 月	202	93	74	35	80	56	50	16	56	53	91	2
5 月	206	93	59	54	83	57	47	19	54	66	84	2
6 月	230	106	76	48	95	50	68	17	69	62	98	1
7 月	198	80	81	37	76	50	58	14	68	63	67	
8 月	211	75	73	63	79	54	65	13	64	62	84	1
9 月	205	93	69	43	84	59	53	9	55	69	81	
10 月	250	92	91	67	100	61	76	13	65	75	109	1
11 月	228	95	87	46	96	46	73	13	73	72	82	1
12 月	309	127	102	80	116	80	97	16	96	93	117	3
日 曜 日	295	114	101	80	104	75	84	32	98	81	112	4
月 曜 日	487	186	168	133	167	128	162	30	147	145	189	6
火 曜 日	468	210	155	103	176	137	128	27	113	148	203	4
水 曜 日	435	181	149	105	159	132	122	22	120	134	176	5
木 曜 日	410	163	151	96	156	100	123	31	109	136	164	1
金 曜 日	514	215	187	112	206	132	152	24	159	162	191	2
土 曜 日	361	157	108	96	132	93	116	20	104	117	138	2
0:00~ 2:59	27	10	8	9	12	3	11	1	9	8	10	
3:00~ 5:59	27	4	13	10	7	4	16		7	12	8	
6:00~ 8:59	603	234	199	170	249	170	171	13	181	189	230	3
9:00~11:59	609	254	197	158	211	161	180	57	160	173	268	8
12:00~14:59	554	239	196	119	192	151	163	48	150	183	217	4
15:00~17:59	671	280	235	156	249	165	215	42	195	195	276	5
18:00~20:59	401	173	143	85	149	118	114	20	118	140	140	3
21:00~23:59	78	32	28	18	31	25	17	5	30	23	24	1
昼 間	2269	935	775	559	845	600	666	158	615	694	941	19
夜 間	701	291	244	166	255	197	221	28	235	229	232	5
国 道	850	232	326	292	228	265	357		850			
県 道	923	380	326	217	370	272	281			923		
市 町 村 道 等	1173	613	364	196	502	260	225	186			1173	
高 速 道	24	1	3	20			24					24

12 第1当事者別の発生件数(全事故)

区 分	合 計	四 輪			二 輪		軽車両		歩 行 者	そ の 他 不 明
		乗 用 車	貨 物 車	農 耕 車・ 特 殊 車	自 動 二 輪	原 付 自 転 車	自 転 車 (駆 動 付 含)	そ の 他		
総 計	2970	2352	532	15	22	11	22	0	0	16
1 月	375	297	69	6			1			2
2 月	333	261	66	4	1					1
3 月	223	181	39	1			2			
4 月	202	166	31		2	1	2			
5 月	206	160	37		5	2	2			
6 月	230	187	37	1	1	3	1			
7 月	198	163	31		2		2			
8 月	211	180	24		1		3			3
9 月	205	158	40		4	1				2
10 月	250	186	48	1	5	1	5			4
11 月	228	178	42	1	1	2	3			1
12 月	309	235	68	1		1	1			3
日 曜 日	295	246	33	3	9	1	2			1
日 曜 日	487	376	99		3	3	4			2
火 曜 日	468	363	93	6	1	1	1			3
水 曜 日	435	356	66	1	3	2	4			3
木 曜 日	410	319	83	2		1	3			2
金 曜 日	514	400	101	2	1	1	5			4
土 曜 日	361	292	57	1	5	2	3			1
0:00~ 2:59	27	20	5	1	1					
3:00~ 5:59	27	20	4	1	1		1			
6:00~ 8:59	603	476	113	3	1	2	3			5
9:00~11:59	609	452	133	3	9	3	6			3
12:00~14:59	554	439	100	3	5	3	2			2
15:00~17:59	671	533	120	3	3	2	6			4
18:00~20:59	401	344	49	1	1	1	3			2
21:00~23:59	78	68	8		1		1			
昼 間	2269	1765	435	11	18	10	17			13
夜 間	701	587	97	4	4	1	5			3
国 道	850	655	177	2	9	2	2			3
県 道	923	730	164	5	8	5	6			5
市 町 村 道 等	1173	953	183	8	3	4	14			8
高 速 道	24	14	8		2					

1.3 第1当事者の違反別の発生件数(全事故)

区 分	計	車 両 等 の 違 反													
		信 号 無 視	通 行 区 分	最 高 速 度	横 断 転 回 後 退	車 間 距 離 不 保 持	追 越 し 不 適	右 左 折 違 反	優 先 通 行 妨 害	交 差 点 安 全 進 行	歩 行 者 妨 害	徐 行 不 履 行	一 時 不 停 止	酒 酔 い 運 転	
総 計	2970	160	134	0	58	0	4	142	221	141	151	0	336	0	
1 月	375	16	27		7			12	18	12	13		39		
2 月	333	18	28		9		1	16	25	3	12		44		
3 月	223	17	9		4			7	15	7	17		23		
4 月	202	4	4		9			14	14	18	15		20		
5 月	206	15	8		1		1	10	17	11	6		26		
6 月	230	16	5					10	21	12	7		35		
7 月	198	10	7		5			12	11	13	6		25		
8 月	211	17	12		7			9	16	13	8		16		
9 月	205	9	3		3		1	15	16	13	11		22		
10 月	250	12	6		5			11	29	12	9		27		
11 月	228	8	9		4			11	10	18	20		30		
12 月	309	18	16		4		1	15	29	9	27		29		
日曜日	295	17	15		6			14	23	11	14		34		
月曜日	487	18	13		4		1	23	31	26	27		56		
火曜日	468	23	27		7			24	40	24	22		55		
水曜日	435	29	21		13		1	19	33	15	25		48		
木曜日	410	18	15		11		1	15	34	23	18		44		
金曜日	514	31	25		10		1	28	37	22	26		58		
土曜日	361	24	18		7			19	23	20	19		41		
0:00~ 2:59	27	2	3		2		1	1	2	2	2		2		
3:00~ 5:59	27	2	1					1	1	1	4		1		
6:00~ 8:59	603	33	33		8			20	54	43	17		71		
9:00~11:59	609	34	23		14			29	32	25	13		89		
12:00~14:59	554	34	23		10		1	36	38	16	17		69		
15:00~17:59	671	26	28		16		1	29	53	43	46		71		
18:00~20:59	401	20	20		7		1	21	36	9	41		31		
21:00~23:59	78	9	3		1			5	5	2	11		2		
昼 間	2269	125	97		48		2	111	164	118	70		288		
夜 間	701	35	37		10		2	31	57	23	81		48		
国 道	850	49	56		9		1	29	78	21	35		16		
県 道	923	69	40		10		3	52	71	36	62		99		
市 町 村 道 等	1173	42	36		38			61	72	84	54		221		
高 速 道	24		2		1										

車両等の違反								(内数)			区 分
過 労 等	安全運転義務違反						そ の 他	飲 酒 運 転	携 帯 使 用 中	無 免 許	
	運 転 操 作 不 適	前 方 不 注 意	動 静 不 注 視	安 全 不 確 認	安 全 速 度	そ の 他					
1	262	570	362	190	132	33	73	9	25	6	総 計
	64	53	40	20	48	3	3	1	1	1	1 月
	40	34	35	15	48	3	2	2	4	1	2 月
	11	46	26	21	19		1	1	1		3 月
	13	46	23	14	2	3	3				4 月
	17	36	26	22	3	4	3		1	1	5 月
	17	54	27	17		2	7	1	4		6 月
	14	43	30	14		1	7	1	2		7 月
	19	40	30	13	2	4	5	1	2	2	8 月
	12	48	28	10		3	11		3		9 月
1	12	52	37	18	1	5	13		2		10 月
	18	55	22	10		4	9		2		11 月
	25	63	38	16	9	1	9	2	3	1	12 月
1	27	58	30	27	5	7	6	2	1		日 曜 日
	46	100	58	33	41	2	8		1	1	月 曜 日
	50	71	63	27	24	2	9	3	3	2	火 曜 日
	40	83	54	21	14	7	12		1		水 曜 日
	35	88	46	31	15	3	13		7		木 曜 日
	35	97	70	27	24	4	19	2	3	1	金 曜 日
	29	73	41	24	9	8	6	2	9	2	土 曜 日
	1	5	2	1	1			3			0:00~ 2:59
	2	10	2		1	1					3:00~ 5:59
	55	116	75	18	39	4	17	1	5	1	6:00~ 8:59
	55	113	71	56	32	10	13		2	2	9:00~11:59
	44	109	70	44	19	7	17	2	5		12:00~14:59
	64	126	78	41	25	9	15	1	6	3	15:00~17:59
1	36	74	54	25	12	2	11	1	4		18:00~20:59
	5	17	10	5	3			1	3		21:00~23:59
1	196	435	273	159	102	27	54	4	18	5	昼 間
	66	135	89	31	30	6	19	5	7	1	夜 間
1	68	256	150	9	44	3	25	4	6	2	国 道
	90	175	123	16	44	8	25	2	10	2	県 道
	102	132	86	165	36	21	23	3	9	2	市 町 村 道 等
	2	7	3		8	1					高 速 道

14 事故類型別の発生件数(全事故)

区 分	合 計	人 対 車 両							車 両 相				
		計	対面 通行中	背面 通行中	横断中		そ の 他	計	正 面 衝 突	追 突	出 会 い 頭	追 越 追 抜 時	
					横断 歩道	そ の 他							
総 計	2970	243	11	13	73	56	90	2614	100	1197	841	3	
1 月	375	20	2	2	4	3	9	342	18	191	86		
2 月	333	22	1	1	7	2	11	307	22	146	96	1	
3 月	223	24	2	2	6	5	9	195	7	95	63		
4 月	202	20			6	7	7	165	3	69	51		
5 月	206	17		1	5	1	10	180	3	72	66	1	
6 月	230	13			3	5	5	208	5	84	81		
7 月	198	13	2	1	2	2	6	182	7	84	56	1	
8 月	211	22	1	1	5	6	9	174	8	74	52		
9 月	205	13		1	5	4	3	183	5	80	62		
10 月	250	13	1	2	3	3	4	224	3	91	77		
11 月	228	29	2		9	11	7	191	5	87	65		
12 月	309	37		2	18	7	10	263	14	124	86		
日 曜 日	295	24			8	7	9	250	12	100	82		
月 曜 日	487	42	5	4	10	9	14	426	13	219	137		
火 曜 日	468	32	1	3	9	8	11	425	15	192	137		
水 曜 日	435	34		2	11	9	12	384	16	173	129	2	
木 曜 日	410	31	2	1	13	4	11	367	15	170	114		
金 曜 日	514	47	1	1	16	11	18	452	17	210	138	1	
土 曜 日	361	33	2	2	6	8	15	310	12	133	104		
0:00~ 2:59	27	4			1		3	18	4	4	8		
3:00~ 5:59	27	5			1	1	3	13		6	4		
6:00~ 8:59	603	29	2	4	7	9	7	563	22	269	181		
9:00~11:59	609	42	2		5	7	28	540	15	238	204		
12:00~14:59	554	31			12	5	14	505	15	228	167	1	
15:00~17:59	671	66	5	3	19	17	22	580	26	267	184		
18:00~20:59	401	53		4	22	16	11	336	16	160	80	2	
21:00~23:59	78	13	2	2	6	1	2	59	2	25	13		
昼 間	2269	142	7	5	35	29	66	2043	71	914	713	2	
夜 間	701	101	4	8	38	27	24	571	29	283	128	1	
国 道	850	42	1		21	13	7	787	50	493	116		
県 道	923	66	2	5	29	21	9	826	30	404	260	3	
市 町 村 道 等	1173	135	8	8	23	22	74	986	19	289	465		
高 速 道	24	0						15	1	11			

互			車 両 単 独									列 車	区 分
す れ 違 い 時	右 左 折 時	そ の 他	計	工 作 物					路 外 逸 脱	転 倒	そ の 他		
				電 柱 ・ 標 識	防 護 柵 等	家 屋 ・ 塀	橋 梁 ・ 橋 脚	そ の 他					
40	248	185	113	9	12	6	3	41	10	12	20	0	総 計
8	16	23	13	1	2			7			3		1 月
7	14	21	4					1		1	2		2 月
1	8	21	4		2		1			1			3 月
2	23	17	17	1	1	2		6	1	2	4		4 月
5	19	14	9		2	1		6					5 月
1	22	15	9	1				4	2	1	1		6 月
1	20	13	3	1				2					7 月
5	23	12	15	1	2	1		6	2	1	2		8 月
1	28	7	9	1				2	2	2	2		9 月
5	28	20	13	1	2			5	1	2	2		10 月
2	23	9	8			2			2	2	2		11 月
2	24	13	9	2	1		2	2			2		12 月
3	23	30	21	1	4	1		8		4	3		日 曜 日
6	30	21	19	3	1	1	1	5	2	3	3		曜 曜 日
8	41	32	11	1		1		4		1	4		日 曜 日
5	32	27	17	2	1	1		6	2		5		日 曜 日
1	37	30	12		2	1		5	1	1	2		日 曜 日
10	50	26	15	1	2		1	6	2	1	2		日 曜 日
7	35	19	18	1	2	1	1	7	3	2	1		日 曜 日
		2	5					4			1		0:00~ 2:59
1	2		9	3	2			2		2			3:00~ 5:59
12	54	25	11		4	1		4	1		1		6:00~ 8:59
9	31	43	27	2	3			9	3	6	4		9:00~11:59
7	37	50	18	1	1	3		6	2	1	4		12:00~14:59
5	55	43	25		1	1		14	3	3	3		15:00~17:59
5	56	17	12		1	1	3	2	1		4		18:00~20:59
1	13	5	6	3							3		21:00~23:59
30	158	155	84	5	9	5		32	8	11	14		昼 間
10	90	30	29	4	3	1	3	9	2	1	6		夜 間
11	95	22	21		4	1	1	9	1	3	2		国 道
12	83	34	31	3	2			15	1	5	5		道 道
17	70	126	52	6	5	5	2	11	8	4	11		市 町 村 道 等
		3	9		1			6			2		高 速 道

知らずに運転はダメ!!!

電動キックボード等の

新たな交通ルール



令和5年6月30日まで

令和5年7月1日
から、一定の基準を満たした電動キックボード等を「**特定小型原動機付自転車**」と呼んで、新たな交通ルールが適用されています。



(参考)

区分	原動機付自転車		普通自転車
	令和5年7月1日から		
区分	一般原動機付自転車	特定小型原動機付自転車	普通自転車
	スクーターなど 	電動キックボードなど 	
最高速度	30km/h以下	20km/h以下※1	—
運転免許	必要(原付免許以上)	必要なし	必要なし
年齢制限	16歳以上(原付免許)	16歳以上(罰則あり)	制限なし
ヘルメット	必要(点数1点)	努力義務(罰則なし)	努力義務(罰則なし)
ナンバープレート	必要(市町村発行)	必要(市町村発行)	必要なし
自賠責保険	必要(罰則あり)	必要(罰則あり)	必要(罰則なし)※2

すべての電動キックボード等が**特定小型原付**に当たるわけではなく、基準を超えるものは、**一般原付**以上の交通ルールが適用されています。通行場所は、**特定小型原付**であれば、自転車道や自転車専用通行帯は通行できるけど、歩道や路側帯は通行してはいけませんよ。

※1 当該速度を超えて走行することができない構造のもの。このうち最高速度が6km/h以下で条件を満たすものは、特例**特定小型原動機付自転車**と呼んで、**自転車通行可能な歩道や路側帯を通行することができます**。ただし、歩行者の通行を妨げてはいけません。

※2 山形県自転車条例による。

通行方法などに関する詳しい解説はこちら



警察庁
ウェブサイト
特設ページ

