

# 第1編 全国の交通事故

令和2年中に全国で発生した交通事故は、

発生件数	309,178件（前年比－72,059件、18.9%減）
死者数	2,839人（前年比－376人、11.7%減）
負傷者数	369,476人（前年比－92,299人、20.0%減）

であり、発生件数と負傷者数は16年連続で減少、死者数は5年連続の減少でした。

死者数は、ピーク時(昭和45年＝16,765人)より8割以上減少しました。なお、30日死者数は、577人（前年比－128人、18.2%減）で、30日以内死者数は、3,416人（前年比－504人、12.9%減）となります。

また、令和2年中に東北で発生した交通事故は、

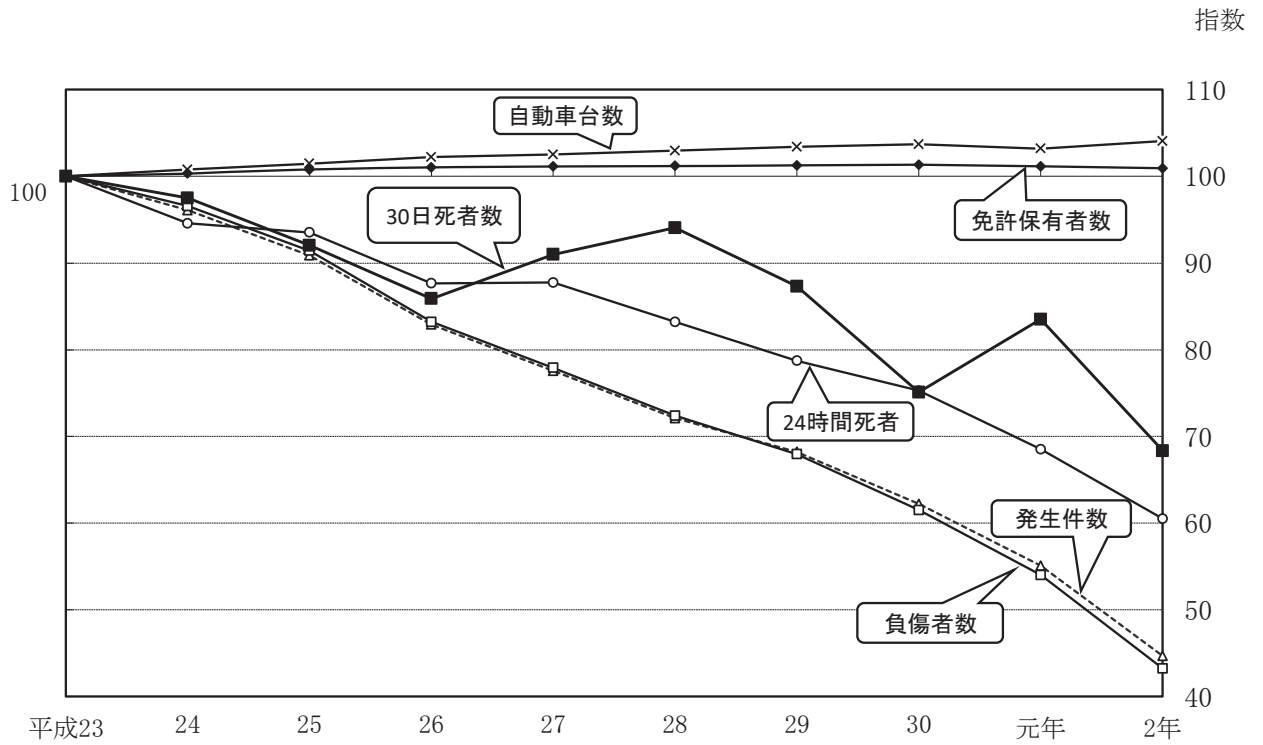
発生件数	16,552件（前年比－3,607件、17.9%減）
死者数	242人（前年比－38人、13.6%減）
負傷者数	19,862人（前年比－4,485人、18.4%減）

であり、発生件数と負傷者数は、17年連続で減少し、死者数は、2年連続で減少しています。

なお、30日死者数は、35人（前年比－19人、35.2%減）で、30日以内死者数は、277人（前年比－57人、17.1%減）となります。

# 全国の交通事故

## 1 過去10年間の交通事故・自動車台数等の推移



区分		年別									
		平成23	24	25	26	27	28	29	30	元年	2年
交通事故	発生件数 (件)	692,084	665,157	629,033	573,842	536,899	499,201	472,165	430,601	381,237	<b>309,178</b>
		100	96	91	83	78	72	68	62	55	<b>45</b>
	死亡事故	4,560	4,307	4,293	4,013	4,028	3,790	3,630	3,449	3,133	<b>2,784</b>
	死者数 (24時間) (人)	4,691	4,438	4,388	4,113	4,117	3,904	3,694	3,532	3,215	<b>2,839</b>
		100	95	94	88	88	83	79	75	69	<b>61</b>
	死者数 (30日死者) (人)	844	823	777	725	768	794	737	634	705	<b>577</b>
		100	98	92	86	91	94	87	75	84	<b>68</b>
	負傷者数 (人)	854,613	825,392	781,492	711,374	666,023	618,853	580,847	525,846	461,775	<b>369,476</b>
		100	97	91	83	78	72	68	62	54	<b>43</b>
	自動車台数 (千台)	79,241	79,882	80,411	81,010	81,246	81,602	81,946	82,192	81,789	<b>82,471</b>
		100	101	101	102	103	103	103	104	103	<b>104</b>
	免許保有者数 (千人)	81,215	81,487	81,860	82,076	82,150	82,206	82,255	82,314	82,158	<b>81,989</b>
		100	100	101	101	101	101	101	101	101	<b>101</b>

(注) 下段は、平成23年を「100」とした指数

## 2 交通事故・自動車台数・人口等の推移

区分 年別	件数 (件)	死者 (人)	傷者 (人)	自動車台数 (台)	人口 (千人)	自動車1万台当たり		10万人当たり	
						死者	傷者	死者	傷者
昭和元年	42,226	2,035	30,282	38,693	60,210	529.9	7,826.2	3.4	50.3
2	49,115	2,083	33,222	66,306	61,140	314.2	5,010.4	3.4	54.3
3	55,533	2,321	36,854	81,811	62,070	283.7	4,504.8	3.7	59.4
4	58,077	2,448	38,633	97,075	62,930	252.2	3,979.7	3.9	61.4
5	63,441	2,536	43,621	106,604	63,872	237.9	4,091.9	4.0	68.3
6	68,823	2,572	46,328	118,241	64,870	217.5	3,918.1	4.0	71.4
7	71,221	2,801	49,259	125,136	65,890	223.8	3,936.4	4.2	74.8
8	64,643	2,921	46,959	134,784	66,880	216.7	3,484.0	4.4	70.3
9	69,342	3,226	50,204	156,582	67,690	206.0	3,206.2	4.8	74.3
10	66,415	3,549	49,323	176,252	68,662	201.4	2,793.0	5.2	71.7
11	59,444	3,484	45,227	195,213	69,590	178.5	2,321.7	5.0	65.1
12	55,958	3,633	44,051	214,146	70,040	169.7	2,057.1	5.2	62.9
13	47,017	3,678	35,119	222,246	70,530	165.5	1,580.2	5.2	49.8
14	35,634	3,265	29,317	217,585	70,850	150.1	1,447.4	4.6	41.4
15	30,777	3,241	26,412	217,199	71,400	149.2	1,216.0	4.5	37.0
16	24,082	2,832	21,042	199,001	71,600	142.3	1,057.4	4.0	29.4
17	21,159	2,945	19,636	188,295	72,300	156.4	1,042.9	4.1	27.2
18	16,780	2,887	16,087	179,753	73,300	160.6	895.0	3.9	21.9
19	11,507	3,080	11,580	163,635	73,800	188.2	707.7	4.2	15.7
20	8,706	3,365	9,094	144,351	72,200	233.1	630.0	4.7	12.6
21	12,504	4,409	12,655	166,647	75,750	264.6	759.4	5.8	16.7
22	17,778	4,565	16,852	188,211	78,101	242.5	895.1	5.8	21.6
23	21,341	3,848	17,609	233,113	80,002	171.7	755.4	4.9	22.0
24	25,113	3,790	20,242	312,288	81,773	121.7	648.2	4.6	24.8
25	33,212	4,202	25,450	387,543	83,200	107.6	656.7	5.0	30.6
26	41,423	4,429	31,274	502,803	84,541	88.5	622.0	5.2	37.0
27	58,487	4,696	43,321	715,215	85,808	65.7	605.7	5.5	50.5
28	80,019	5,544	59,280	1,025,894	86,981	54.0	577.8	6.4	68.2
29	93,869	6,374	72,390	1,311,781	88,239	48.6	551.8	7.2	82.0
30	93,981	6,379	76,501	1,463,749	89,276	43.6	522.6	7.1	85.7
31	122,691	6,751	102,072	1,718,864	90,172	39.3	593.8	7.5	113.2
32	146,833	7,575	124,530	2,017,338	90,928	37.5	617.3	8.3	137.0
33	168,799	8,248	145,432	2,331,883	91,767	35.4	795.0	9.0	202.0
34	201,292	10,079	175,951	2,775,189	92,641	36.3	830.6	10.9	248.8
35	449,917	12,055	289,156	3,302,072	93,419	34.9	837.4	12.9	309.5
36	493,693	12,865	308,697	4,007,934	94,287	30.0	720.8	13.6	327.4
37	479,825	11,445	313,813	4,748,331	95,181	22.0	603.6	12.0	329.7
38	531,966	12,301	359,089	5,775,667	96,156	21.5	672.6	12.8	373.4
39	557,183	13,318	401,117	6,775,971	97,182	19.7	592.0	13.7	412.7
40	567,286	12,484	425,666	7,897,499	98,275	15.8	539.0	12.7	433.1
41	425,944	13,904	517,775	9,339,191	99,036	14.9	554.4	14.0	522.8
42	521,481	13,618	655,377	11,275,668	100,196	12.1	581.2	13.6	654.1
43	635,056	14,256	828,071	13,594,859	101,331	10.5	609.1	14.1	817.2
44	720,880	16,257	967,000	16,167,272	102,536	10.1	598.1	15.9	943.1
45	718,080	16,765	981,096	18,586,503	103,720	9.0	527.2	16.2	945.9
46	700,290	16,278	949,689	20,859,583	105,006	7.8	456.3	15.5	904.4
47	659,283	15,918	889,198	23,371,839	107,595	6.8	377.5	14.8	826.4
48	586,713	14,574	789,948	26,182,062	109,104	5.6	301.7	13.4	724.0
49	490,452	11,432	651,420	27,710,808	100,573	4.1	235.1	10.3	589.1
50	472,938	10,792	622,467	28,934,020	111,940	3.7	215.1	9.6	556.1

区分 年別	件数 (件)	死者 (人)	傷者 (人)	自動車台数 (台)	人口 (千人)	自動車1万台当たり		10万人当たり	
						死者	傷者	死者	傷者
51	471,041	9,734	613,957	30,903,111	113,089	3.15	198.7	8.6	542.9
52	460,649	8,945	593,211	32,853,106	144,154	2.72	180.5	7.8	519.7
53	464,037	8,783	594,116	35,000,224	115,174	2.51	169.7	7.6	515.8
54	471,573	8,466	596,282	37,188,264	116,133	2.28	160.3	7.3	513.4
55	476,677	8,760	598,719	38,938,996	117,057	2.25	153.8	7.5	511.5
56	485,578	8,719	607,346	40,854,915	117,882	2.13	148.7	7.4	515.2
57	502,261	9,073	626,192	42,768,222	118,693	2.12	146.4	7.6	527.6
58	526,362	9,520	654,822	44,601,851	119,483	2.13	146.8	8.0	548.0
59	518,642	9,262	644,321	46,970,890	120,235	1.97	137.2	7.7	535.9
60	552,788	9,261	681,346	48,268,232	121,047	1.92	141.2	7.7	562.9
61	579,190	9,317	712,330	49,885,661	121,049	1.87	142.8	7.7	588.5
62	590,723	9,347	722,179	52,046,459	121,672	1.80	138.7	7.7	593.5
63	614,481	10,344	752,845	54,649,935	122,783	1.89	137.8	8.4	613.2
平成元年	661,363	11,086	814,832	57,372,246	123,255	1.93	142.0	9.0	661.1
2	643,097	11,227	790,295	60,175,345	123,611	1.87	131.3	9.1	639.3
3	662,392	11,109	810,245	62,461,182	123,611	1.78	129.7	9.0	655.5
4	695,346	11,452	844,003	64,379,951	124,043	1.78	131.1	9.2	680.4
5	724,678	10,945	878,633	66,077,226	124,452	1.66	133.0	8.8	706.0
6	729,461	10,653	881,723	67,882,337	125,034	1.57	129.9	8.5	705.2
7	761,794	10,684	922,677	70,073,544	125,570	1.52	132.3	8.5	734.8
8	771,085	9,943	942,204	72,030,003	125,569	1.38	130.8	7.9	750.3
9	780,401	9,642	958,925	73,218,535	126,166	1.32	131.0	7.6	760.0
10	803,882	9,214	990,676	74,009,080	126,486	1.24	133.9	7.3	785.2
11	850,371	9,012	1,050,399	74,914,679	126,686	1.20	140.2	7.1	829.1
12	931,950	9,073	1,155,707	75,864,710	126,926	1.20	152.3	7.1	910.6
13	947,253	8,757	1,181,039	76,664,286	127,291	1.14	154.0	6.9	927.8
14	936,950	8,396	1,168,029	77,304,313	127,435	1.08	151.1	6.5	916.4
15	948,281	7,768	1,181,681	77,580,659	127,619	1.00	152.3	6.1	925.9
16	952,720	7,436	1,183,617	78,091,097	127,687	0.95	151.6	5.8	927.0
17	934,346	6,937	1,157,113	79,207,207	127,757	0.88	146.1	5.4	905.7
18	887,267	6,415	1,098,564	79,452,557	127,770	0.80	138.2	5.0	859.5
19	832,704	5,796	1,034,652	79,371,014	127,771	0.72	130.3	4.5	809.6
20	766,394	5,209	945,703	79,236,532	127,692	0.66	119.4	4.1	740.6
21	737,637	4,979	911,215	79,042,056	127,510	0.63	115.3	3.9	714.6
22	725,924	4,948	896,297	79,091,536	128,056	0.63	113.3	3.9	699.9
23	692,084	4,691	854,613	79,241,738	127,799	0.59	107.8	3.7	668.7
24	665,157	4,438	825,392	79,882,112	127,515	0.56	103.3	3.5	647.3
25	629,033	4,388	781,492	80,411,439	127,298	0.55	97.2	3.4	613.9
26	573,842	4,113	711,374	81,009,554	127,083	0.51	87.8	3.2	559.8
27	536,899	4,117	666,023	81,246,351	127,110	0.51	82.0	3.2	524.0
28	499,201	3,904	618,853	81,602,046	126,933	0.48	75.8	3.1	487.5
29	472,165	3,694	580,847	81,946,036	126,706	0.45	70.9	2.9	458.4
30	430,601	3,532	525,846	82,192,828	126,443	0.43	64.0	2.8	415.9
令和元年	381,237	3,215	461,775	81,789,318	126,167	0.39	56.5	2.5	366.0
2年	309,178	2,839	369,476	82,471,678	126,227	0.34	44.8	2.2	292.7

(注) 昭和46年以前は、沖縄県を含まない。

※自動車台数は、国土交通省統計資料「自動車保有車両数月報（令和2年12月末現在）」による。

※人口は、総務省統計局「令和2年国勢調査人口速報集計結果（令和2年10月1日現在）」による。

### 3 交通事故発生状況

#### (1) 前年との比較

区分	年別 令和2年	令和元年	前年比	
			増減数	増減率
発生件数	<b>309,178</b>	381,237	△ 72,059	△ 18.9
死者数(24時間)	<b>2,839</b>	3,215	△ 376	△ 11.7
死者数(30日以内)	<b>3,416</b>	3,920	△ 504	△ 12.9
負傷者数	<b>369,476</b>	461,775	△ 92,299	△ 20.0

#### (2) 1日平均及び発生間隔

区分	1日平均		発生間隔	
	令和2年	令和元年	令和2年	令和元年
発生件数	<b>845</b>	1,044	<b>1分42秒毎</b>	1分22秒毎
死者数(24時間)	<b>7.8</b>	8.8	<b>3時間05分36秒毎</b>	2時間43分29秒毎
死者数(30日以内)	<b>9.3</b>	10.7	<b>2時間34分48秒毎</b>	2時間14分04秒毎
負傷者数	<b>1,009</b>	1,265	<b>84秒毎</b>	68秒毎

#### (3) 月別発生状況

区分 月別	発生件数			死者数			負傷者数		
		増減数	増減率		増減数	増減率		増減数	増減率
合計	<b>309,178</b>	△ 72,059	△ 18.9	<b>2,839</b>	△ 376	△ 11.7	<b>369,476</b>	△ 92,299	△ 20.0
1月	27,772	△ 3,747	△ 11.9	262	△ 3	△ 1.1	33,434	△ 4,994	△ 13.0
2月	27,482	△ 1,898	△ 6.5	247	37	17.6	32,980	△ 2,198	△ 6.2
3月	26,152	△ 8,239	△ 24.0	239	△ 22	△ 8.4	31,492	△ 10,687	△ 25.3
4月	19,043	△ 13,710	△ 41.9	213	△ 53	△ 19.9	22,226	△ 17,482	△ 44.0
5月	18,683	△ 11,383	△ 37.9	194	△ 16	△ 7.6	22,372	△ 14,269	△ 38.9
6月	24,641	△ 4,914	△ 16.6	202	△ 4	△ 1.9	29,421	△ 6,240	△ 17.5
7月	25,282	△ 5,685	△ 18.4	191	△ 38	△ 16.6	30,365	△ 7,096	△ 18.9
8月	25,284	△ 6,167	△ 19.6	197	△ 81	△ 29.1	30,736	△ 9,046	△ 22.7
9月	25,675	△ 4,974	△ 16.2	243	△ 50	△ 17.1	30,790	△ 6,169	△ 16.7
10月	29,305	△ 3,253	△ 10.0	273	△ 40	△ 12.8	34,744	△ 4,007	△ 10.3
11月	28,618	△ 5,087	△ 15.1	280	△ 48	△ 14.6	34,083	△ 6,081	△ 15.1
12月	31,241	△ 3,002	△ 8.8	298	△ 58	△ 16.3	36,833	△ 4,030	△ 9.9

(注1) 「増減」は、前年との比較である。

(注2) 死者数は、24時間死者を示す。

#### (4) 都道府県別交通事故発生状況

区分 県別		交 通 事 故						30日以内死者数			
		発生件数		死者数 (24H)		負傷者数		30日死者数 (30D)			
			順位		順位		順位		順位		順位
全 国 計		309,178		2,839		369,476		577		3,416	
1	北 海 道	7,898	11	144	3	9,043	11	19	10	163	4
2	青 森	2,436	35	28	39	2,939	35	7	30	35	38
3	岩 手	1,658	41	46	23	1,953	41	5	35	51	27
4	宮 城	4,487	16	44	27	5,483	16	10	25	54	25
5	秋 田	1,377	43	37	33	1,655	43	2	43	39	35
<b>6</b>	<b>山 形</b>	<b>3,328</b>	<b>23</b>	<b>30</b>	<b>38</b>	<b>3,975</b>	<b>24</b>	<b>4</b>	<b>37</b>	<b>34</b>	<b>40</b>
7	福 島	3,266	24	57	18	3,857	25	7	30	64	18
8	東 京	25,642	1	155	1	28,888	3	35	3	190	2
9	茨 城	6,049	12	84	11	7,455	12	16	11	100	11
10	栃 木	3,939	20	60	16	4,665	21	11	17	71	16
11	群 馬	9,266	10	45	26	11,624	10	11	17	56	23
12	埼 玉	17,115	8	121	7	20,443	8	31	5	152	6
13	千 葉	12,873	9	128	5	15,415	9	22	7	150	7
14	神 奈 川	20,630	6	140	4	23,904	6	34	4	174	3
15	新 潟	3,076	26	64	14	3,547	30	15	13	79	14
16	山 梨	2,146	38	21	43	2,650	37	11	17	32	41
17	長 野	4,802	14	46	23	5,756	13	12	16	58	22
18	静 岡	20,667	5	108	9	26,360	5	22	7	130	9
19	富 山	1,992	40	26	40	2,309	40	2	43	28	42
20	石 川	2,025	39	40	32	2,325	39	3	40	43	33
21	福 井	868	45	41	31	940	45	4	37	45	31
22	岐 阜	3,052	27	43	28	3,851	26	8	28	51	27
23	愛 知	24,879	3	154	2	29,559	2	37	2	191	1
24	三 重	2,966	29	73	12	3,732	27	11	17	84	12
25	滋 賀	2,893	30	49	20	3,555	29	11	17	60	21
26	京 都	4,118	18	49	20	4,699	19	16	11	65	17
27	大 阪	25,543	2	124	6	29,888	1	38	1	162	5
28	兵 庫	17,352	7	110	8	20,489	7	25	6	135	8
29	奈 良	2,790	32	25	41	3,441	31	13	14	38	36
30	和 歌 山	1,585	42	18	45	1,851	42	7	30	25	45
31	鳥 取	628	47	17	47	749	47	1	47	18	47
32	島 根	737	46	18	45	832	46	2	43	20	46
33	岡 山	4,288	17	62	15	4,840	17	11	17	73	15
34	広 島	4,779	15	71	13	5,648	15	13	14	84	12
35	山 口	2,641	33	42	30	3,161	33	9	26	51	27
36	徳 島	2,165	37	20	44	2,567	38	7	30	27	43
37	香 川	3,722	22	59	17	4,514	22	3	40	62	19
38	愛 媛	2,404	36	48	22	2,671	36	8	28	56	23
39	高 知	1,263	44	34	35	1,382	44	3	40	37	37
40	福 岡	21,495	4	91	10	27,575	4	22	7	113	10
41	佐 賀	3,758	21	33	37	4,839	18	2	43	35	38
42	長 崎	2,987	28	34	35	3,731	28	11	17	45	31
43	熊 本	3,152	25	46	23	3,987	23	4	37	50	30
44	大 分	2,437	34	43	28	3,020	34	11	17	54	25
45	宮 崎	5,126	13	36	34	5,741	14	7	30	43	33
46	鹿 児 島	4,070	19	53	19	4,678	20	9	26	62	19
47	沖 縄	2,808	31	22	42	3,290	32	5	35	27	43

(注) ・「30日死者(30D)」とは、24時間経過後30日以内に死亡した者である。  
 ・「30日以内死者」とは、死者数(24H)と30日死者(30D)を加えた者である。

## 4 死亡事故の特徴

区 分		年 別		令和元年		前 年 比	
		令和2年	構成率	令和元年	構成率	増減数	増減率
総 数	件 数 (件)	2,784	100.0	3,133	100.0	△ 349	△ 11.1
	死 者 数 (人)	2,839	100.0	3,215	100.0	△ 376	△ 11.7
状 態 別 (人)	自 動 車 乗 車 中	882	31.1	1,083	33.7	△ 201	△ 18.6
	二 輪 車 乗 車 中	526	18.5	510	15.9	16	3.1
	自 転 車 乗 用 中	419	14.8	433	13.5	△ 14	△ 3.2
	歩 行 者 等	1,002	35.3	1,176	36.6	△ 174	△ 14.8
	そ の 他	10	0.4	13	0.4	△ 3	△ 23.1
年 齢 層 別 (人)	14 歳 以 下	34	1.2	47	1.5	△ 13	△ 27.7
	15 ～ 24 歳	255	9.0	281	8.7	△ 26	△ 9.3
	25 ～ 29 歳	78	2.7	85	2.6	△ 7	△ 8.2
	30 ～ 64 歳	876	30.9	1,020	31.7	△ 144	△ 14.1
	65 歳 以 上	1,596	56.2	1,782	55.4	△ 186	△ 10.4
第 一 当 事 者 別 (件)	乗 用 車	1,314	47.2	1,638	52.3	△ 324	△ 19.8
	貨 物 車	705	25.3	759	24.2	△ 54	△ 7.1
	自 動 二 輪	252	9.1	245	7.8	7	2.9
	原 付	94	3.4	101	3.2	△ 7	△ 6.9
	自 転 車	218	7.8	209	6.7	9	4.3
	そ の 他 の 車 両	45	1.6	42	1.3	3	7.1
	歩 行 者	154	5.5	138	4.4	16	11.6
不 明	2	0.1	1	0.0	1	100.0	
事 故 類 型 別 (件)	人 対 車 両	942	33.8	1,104	35.2	△ 162	△ 14.7
	横断歩道横断中	230	8.3	229	7.3	1	0.4
	そ の 他 横断中	421	15.1	506	16.2	△ 85	△ 16.8
	そ の 他	291	10.5	369	11.8	△ 78	△ 21.1
	車 両 相 互	976	35.1	1,160	37.0	△ 184	△ 15.9
	正 面 衝 突	218	7.8	296	9.4	△ 78	△ 26.4
	追 突	131	4.7	151	4.8	△ 20	△ 13.2
	出 会 頭	346	12.4	400	12.8	△ 54	△ 13.5
	そ の 他	281	10.1	313	10.0	△ 32	△ 10.2
	車 両 単 独	825	29.6	814	26.0	11	1.4
	工 作 物 衝 突・路 外 逸 脱	464	16.7	692	22.1	△ 228	△ 32.9
	駐 車 車 両 衝 突	23	0.8	37	1.2	△ 14	△ 37.8
	そ の 他	338	12.1	85	2.7	253	297.6
	列 車	41	1.5	55	1.8	△ 14	△ 25.5
一 当 車 両 等 違 反 別 (件)	信 号 無 視	112	4.0	112	3.6	0	0.0
	最 高 速 度 違 反	157	5.6	137	4.4	20	14.6
	追 越 し 通 行 区 分	123	4.4	164	5.2	△ 41	△ 25.0
	右 左 折 違 反	11	0.4	10	0.3	1	10.0
	歩 行 者 妨 害 等	192	6.9	207	6.6	△ 15	△ 7.2
	一 時 不 停 止	86	3.1	77	2.5	9	11.7
	前 方 不 注 意	624	22.4	819	26.1	△ 195	△ 23.8
	酒 酔 い 運 転	21	0.8	10	0.3	11	110.0
	そ の 他	1,458	52.4	1,597	51.0	△ 139	△ 8.7

(注) 「構成率」は、総数に占める割合である。

## 5 都道府県別の交通事故率

区分 県別	交 通 事 故								
	発生件数	人口10万 人あたり	順位	死者数 (24H)	人口10万 人あたり	順位	負傷者数	人口10万 人あたり	順位
全 国 計	309,178	244.9	—	2,839	2.25	—	369,476	292.7	—
1 北海道	7,898	151.0	41	144	2.75	25	9,043	172.9	41
2 青 森	2,436	196.6	27	28	2.26	33	2,939	237.2	26
3 岩 手	1,658	136.9	44	46	3.80	8	1,953	161.3	43
4 宮 城	4,487	344.4	7	44	3.38	12	5,483	420.8	7
5 秋 田	1,377	143.4	42	37	3.85	6	1,655	172.4	42
<b>6 山 形</b>	<b>3,328</b>	<b>311.3</b>	<b>10</b>	<b>30</b>	<b>2.81</b>	<b>23</b>	<b>3,975</b>	<b>371.8</b>	<b>10</b>
7 福 島	3,266	178.1	35	57	3.11	17	3,857	210.3	32
8 東 京	25,642	182.3	31	155	1.10	47	28,888	205.4	33
9 茨 城	6,049	210.8	21	84	2.93	21	7,455	259.8	19
10 栃 木	3,939	203.7	25	60	3.10	18	4,665	241.2	25
11 群 馬	9,266	477.6	3	45	2.32	32	11,624	599.2	2
12 埼 玉	17,115	233.0	16	121	1.65	43	20,443	278.2	17
13 千 葉	12,873	204.8	23	128	2.04	37	15,415	245.2	24
14 神 奈 川	20,630	223.3	19	140	1.52	44	23,904	258.7	21
15 新 潟	3,076	139.7	43	64	2.91	22	3,547	161.1	44
16 山 梨	2,146	264.9	13	21	2.59	28	2,650	327.2	13
17 長 野	4,802	234.2	15	46	2.24	34	5,756	280.8	16
18 静 岡	20,667	568.6	1	108	2.97	20	26,360	725.2	1
19 富 山	1,992	192.3	28	26	2.51	31	2,309	222.9	30
20 石 川	2,025	178.7	34	40	3.53	10	2,325	205.2	34
21 福 井	868	113.2	46	41	5.35	2	940	122.6	47
22 岐 阜	3,052	154.1	40	43	2.17	35	3,851	194.5	39
23 愛 知	24,879	329.7	8	154	2.04	36	29,559	391.7	8
24 三 重	2,966	167.5	38	73	4.12	4	3,732	210.7	31
25 滋 賀	2,893	204.6	24	49	3.47	11	3,555	251.4	23
26 京 都	4,118	159.6	39	49	1.90	40	4,699	182.1	40
27 大 阪	25,543	288.8	12	124	1.40	46	29,888	338.0	12
28 兵 庫	17,352	317.3	9	110	2.01	38	20,489	374.6	9
29 奈 良	2,790	210.6	22	25	1.89	41	3,441	259.7	20
30 和 歌 山	1,585	171.7	36	18	1.95	39	1,851	200.5	36
31 鳥 取	628	113.4	45	17	3.07	19	749	135.2	45
32 島 根	737	109.7	47	18	2.68	26	832	123.8	46
33 岡 山	4,288	226.9	18	62	3.28	15	4,840	256.1	22
34 広 島	4,779	170.6	37	71	2.53	30	5,648	201.6	35
35 山 口	2,641	196.6	26	42	3.13	16	3,161	235.4	27
36 徳 島	2,165	300.7	11	20	2.78	24	2,567	356.5	11
37 香 川	3,722	391.4	6	59	6.20	1	4,514	474.7	6
38 愛 媛	2,404	179.9	33	48	3.59	9	2,671	199.9	37
39 高 知	1,263	182.5	30	34	4.91	3	1,382	199.7	38
40 福 岡	21,495	418.3	5	91	1.77	42	27,575	536.6	4
41 佐 賀	3,758	462.8	4	33	4.06	5	4,839	595.9	3
42 長 崎	2,987	227.5	17	34	2.59	29	3,731	284.2	15
43 熊 本	3,152	181.3	32	46	2.65	27	3,987	229.3	28
44 大 分	2,437	216.6	20	43	3.82	7	3,020	268.4	18
45 宮 崎	5,126	479.1	2	36	3.36	13	5,741	536.5	5
46 鹿 児 島	4,070	256.1	14	53	3.34	14	4,678	294.4	14
47 沖 縄	2,808	191.3	29	22	1.50	45	3,290	224.1	29

(注) 人口は、総務省統計局「令和2年国勢調査人口速報集計結果(令和2年10月1日現在)」による。

「死者数(24H)」は、24時間以内に死亡した人数

「人口10万人あたり」は、小数点以下1桁を表示(死者数は同2桁)



## ◎シートベルト・チャイルドシート着用状況◎

(1) 自動車乗車中の死者数とシートベルト・チャイルドシート着用状況 [令和2年]

区分	自動車乗車中の死者数						
	着用			非着用		運転者	同乗者
	増減数[人]	増減率[%]	構成率[%]	構成率[%]			
令和2年	6	3	50.0	3	50.0	3	0
前年比	増減数[人]	-12	-11	-	0	-	0
	増減率[%]	-66.7	-78.6	-	0.0	-	0.0

※自動車乗車中の死者数の前年比増減数が合わないのは、前年に着用不明等がある

(2) 死者のシートベルト・チャイルドシート着用状況と効果 [令和2年]

区分	自動車乗車中の死者数		
	着用	非着用	着用していれば助かったかもしれない死者 構成率[%]
合計	3	3	17%
運転席	着用	2	—
	非着用	3	33%
助手席	着用	1	—
	非着用	0	—
後部席	着用	0	—
	非着用	0	—

令和2年自動車乗車中のシートベルト非着用死者のうち、シートベルトを着用していれば33%は助かったかもしれない

全座席シートベルト着用は義務

(3) シートベルト着用率調査結果の年別推移 [%]

乗車位置	年別	28	29	30	元年	2年
運転席		99.6	99.6	99.6	99.7	99.5
助手席		98.0	97.6	98.4	97.2	97.5
後部席		34.2	34.0	33.6	34.6	41.3



※一般道にてJAFと合同で調査したもの

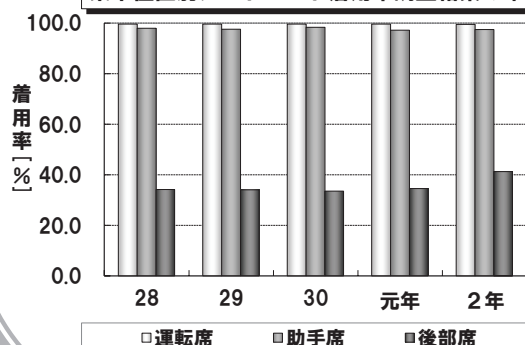
(4) チャイルドシートの着用率調査結果の年別推移 [%]

区分	年別	27	28	29	30	元年
山形県		68.4	79.9	68.4	65.7	84.4
全国平均		62.7	64.2	64.1	66.2	70.5



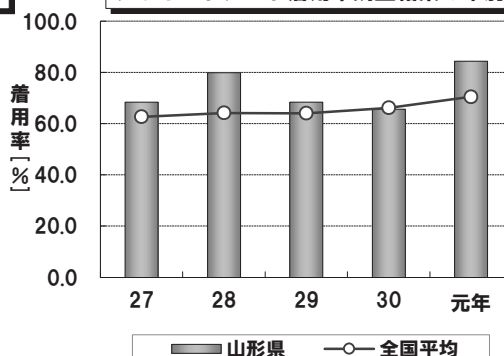
※一般道にてJAFと合同で調査したもの

乗車位置別シートベルト着用率調査結果の年別推移



2年は、後部席の着用率が約4割

チャイルドシート着用率調査結果の年別推移



元年は、着用率が8割を超える