

速度等取締り指針

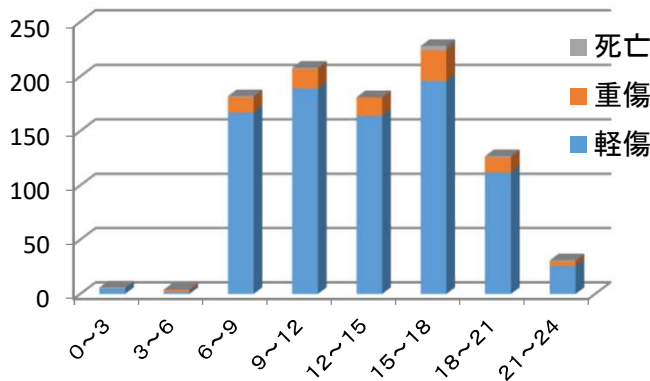
酒田警察署の速度取締り等重点

重点路線	重点時間帯	区域	規制速度
国道7号	9:00 ~ 18:00	酒田市広野～遊佐町菅里	60km/h
国道112号	9:00 ~ 18:00	酒田市浜中～光ヶ丘	40～60km/h

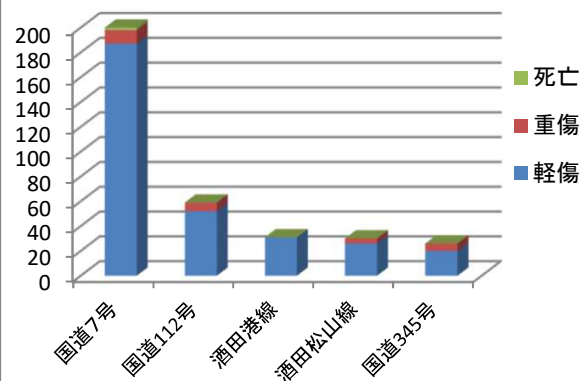
※重点以外の場所、時間帯であっても取締りを実施することがあります。

過去3年間(R1～R3)の酒田警察署の交通事故実態

酒田署管内における時間帯別・負傷程度別
人身事故発生状況(過去3年)



国道・主要地方道事故多発5路線
(過去3年)



- ・ 国道7号は、管内を縦断し、北は秋田県、南は鶴岡市を経て新潟県へと通じる主要道路であり、管内では最も交通事故の発生が多い路線です。
また、交通量が多いことや速度を出しやすい直線部分が多いことから、近年はあおり運転や危険運転の通報も多い路線となっています。
- ・ 国道112号は、酒田市と鶴岡市を結ぶ主要な幹線道路であり、市街地を通過する国道であるため、国道7号に次いで交通事故が多く発生しています。
- ・ 重点路線である国道7号、国道112号では、過去3年で2件の死亡事故が発生しています。

- 令和3年中の管内の交通事故
 - ・ 人身事故は279件（前年比-36件）、傷者数は328人（前年比-38人）、死者数は1人（前年比-3人）と大幅に減少している。
 - ・ 時間帯別では、15時～18時の薄暮時間帯に最も多く発生している。
 - ・ 事故形態では追突、出会い頭が多く、前方不注視や交差点付近での安全不確認によるものが多い。

	人身事故	傷者(人)	死者(人)
R3年中	279	328	1
R2年中	315	366	4
前年比	-36	-38	-3

「重点違反」等交通取締り要点、取締り要望等

- 交通事故抑止対策を推進するため、最高速度違反、横断歩行者妨害、交差点関連違反（信号無視や一時不停止）、飲酒運転、無免許運転、携帯電話使用等を重点に交通指導取締りを実施します。
- 幹線道路において、妨害運転（あおり運転等危険行為）に対する交通指導取締りを強化します。
- 通学路における交通事故を防止するため、幹線道路に通じる生活道路における朝・夕の交通指導取締りや警戒活動を実施します。