

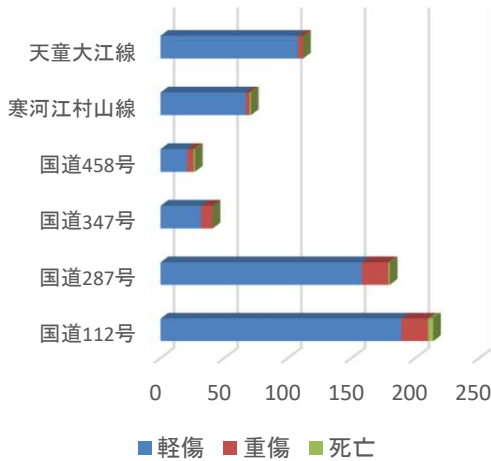
# 速度等取締り指針

## 寒河江警察署の速度取締り重点

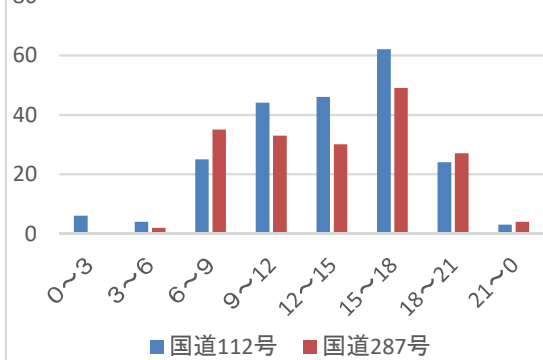
| 重点路線   | 重点時間帯      | 区域     | 規制速度   |
|--------|------------|--------|--------|
| 国道112号 | 9:00~18:00 | 寒河江市高屋 | 法定     |
|        |            | 西川町水沢  | 50km/h |
| 国道287号 | 9:00~18:00 | 河北町谷地  | 50km/h |
|        |            | 寒河江慈恩寺 | 50km/h |

## 寒河江警察署管内の交通事故発生状況 (過去5年間:H29~R3)

主要路線別事故発生状況



国道112号、国道287号時間帯別



|       | 国道112号 |    |    | 国道287号 |    |    |
|-------|--------|----|----|--------|----|----|
|       | 軽傷     | 重傷 | 死亡 | 軽傷     | 重傷 | 死亡 |
| 0~3   | 5      | 1  | 0  | 0      | 0  | 0  |
| 3~6   | 2      | 1  | 1  | 1      | 1  | 0  |
| 6~9   | 25     | 0  | 0  | 29     | 6  | 0  |
| 9~12  | 39     | 5  | 0  | 31     | 2  | 0  |
| 12~15 | 37     | 9  | 0  | 24     | 5  | 1  |
| 15~18 | 56     | 5  | 1  | 45     | 4  | 0  |
| 18~21 | 22     | 0  | 2  | 25     | 2  | 0  |
| 21~0  | 3      | 0  | 0  | 3      | 1  | 0  |

|    | 国道112号 | 国道287号 | 国道347号 | 国道458号 | 寒河江村山線 | 天童大江線 |
|----|--------|--------|--------|--------|--------|-------|
| 軽傷 | 189    | 158    | 32     | 21     | 67     | 108   |
| 重傷 | 21     | 21     | 9      | 5      | 3      | 4     |
| 死亡 | 4      | 1      | 0      | 1      | 1      | 0     |

- 国道112号は、内陸地方と庄内地方を結ぶ主要幹線道路であり、過去5年の累計で当署管内において最も人身事故発生件数が多く、重傷事故や死亡事故も最多となっていることから、速度抑制による交通事故防止対策が最も必要な路線となっています。
- 国道112号に次いで交通事故の発生が多い路線が国道287号です。  
令和3年中は国道112号より多い、36件の人身事故が発生した他、過去5年間の重傷事故の発生件数の累計が21件で国道112号と並んで管内最多となっており、今後の更なる重大事故発生が懸念されることから、同路線についても速度抑制による交通事故防止対策が必要と認められます。
- 両路線とも、午前9時から午後6時までの日中から夕方にかけて人身事故が集中的に発生(R112号71%、R287号62%)していることから、同時間帯に速度違反取締を実施し速度抑制を図る必要があります。
- 重点路線以外でも過去に重大事故が発生している路線や、現に重大事故が発生した路線については、重点的に速度違反取締を実施します。

### 重点交通違反取締り要点

- 飲酒運転被疑者の立ち寄りの多い、管内のコンビニエンスストア周辺でミニ検問を実施し、飲酒運転の根絶を図ります。
- 事故多発交差点等での交差点関連違反(信号無視、指定場所一時不停止等)の取締りを実施します。
- 歩行者事故抑止のため、学校の周辺など歩行者の交通量の多い横断歩道において横断歩行者妨害違反の取締りを行います。

**前をよく見て運転集中!**