

## 速度等取締り指針

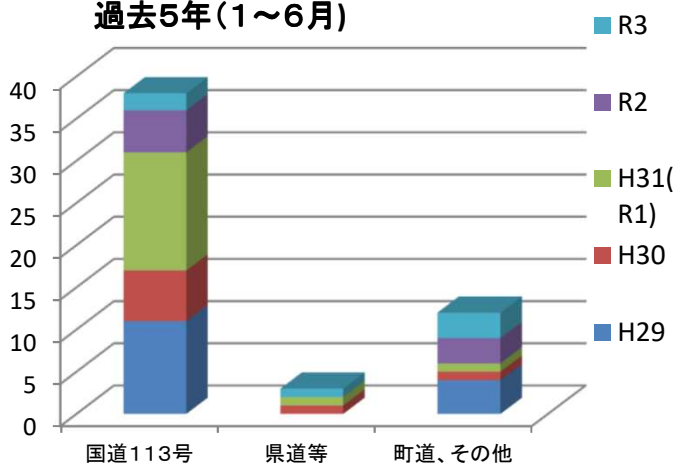
### 小国警察署の速度取締り等重点

重点路線	重点時間帯	区域	規制速度
国道113号	6:00 ~ 18:00	小国町大字小国小坂町～小国町大字沼沢	40～60km/h
県道五味沢小国線	6:00 ~ 18:00	小国町大字小国小坂町～小国町大字大宮	40km/h

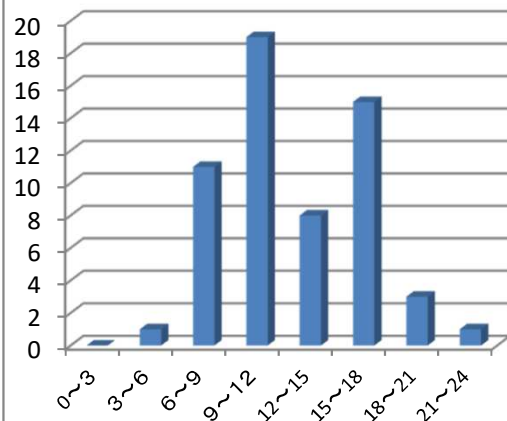
※重点以外の場所、時間帯であっても取締りを実施することがあります。

### 小国警察署管内における時間・道路別交通事故発生状況

路線別・発生年別交通事故発生状況  
過去5年(1～6月)



時間帯別交通事故発生状況  
過去5年(1～6月)



### 取締重点路線、重点時間の選定理由

- ・ 小国警察署管内の路線別に過去5年間（1月～6月）の交通事故発生状況を比較すると、国道113号における発生が38件で最も多く、全体の約7割を占める。
- ・ 過去5年間（1月～6月）の時間帯別交通事故発生状況は、午前6時から午後6時までの日中の時間帯の発生が53件で、事故全体の約9割を占める。
- ・ 昨年5月に増岡地内の踏切で軽自動車と列車が衝突する死亡事故、12月に西地内の踏切で停止後、発進したダンプに軽自動車が追突する死亡事故が発生している。

#### ～令和3年の交通事故～

- 交通事故発生件数、負傷者数が前年より大きく減少したが、死者数は1人増加した。
- 交通事故の内、半数(6件)が単路で発生している。
- 全ての交通事故が、午前6時から午後6時までの間に発生している。

	発生件数	死者数	傷者数
令和3年	12	2	13
令和2年	16	1	17
前年比	-4	1	-4

### その他交通事故抑止のための「取締り重点違反」

- ・ 国道113号における事故の大きな要因となっている通行区分違反、追い越し違反、携帯電話使用等違反の取締りを実施します。
- ・ 悪質危険な無免許や飲酒運転のほか、重大事故に繋がるおそれのある交差点関連違反（一時不停止、横断歩行者妨害）及び踏切不停止の取締りを実施します。
- ・ 交通事故を誘発し、除雪の妨げになる迷惑性の高い放置駐車違反取締りを実施します。