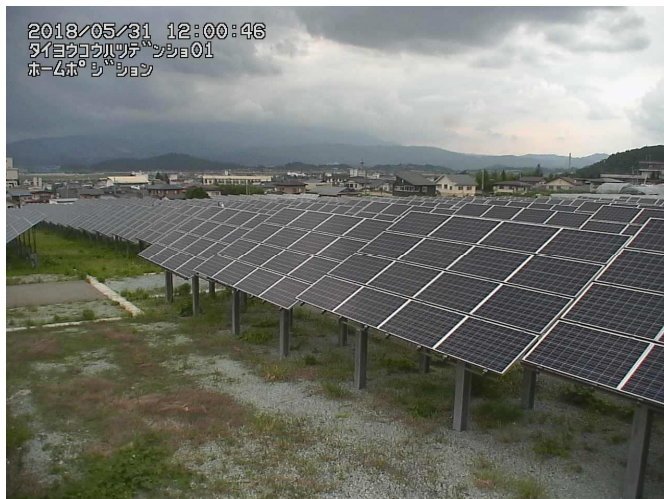


## 県営太陽光発電所の運転・維持管理状況

○太陽光発電所の運転・維持管理 [平成30年5月分]

運転状況	・5/18 4:43 雷による発電所構内地絡事故発生。 ・5/18 10:18 復旧操作完了。 ・その他、特に異常なく運転中。					
	停電作業		土木工作物	電気工作物	波及	その他
	事故	0回	1回	0回	0回	0回
	作業	0回	0回	0回	0回	
点検状況	巡視点検	5月7日(2時間00分)、5月28日(2時間20分)		計測点検	5月28日(2時間20分)	
	発電設備	特に異常なし。				
	PCS	特に異常なし。				
	変電設備	特に異常なし。				
	その他 記事	特に異常なし。				
作業状況						
その他						



平成30年5月31日 12:00  
太陽光発電所の状況