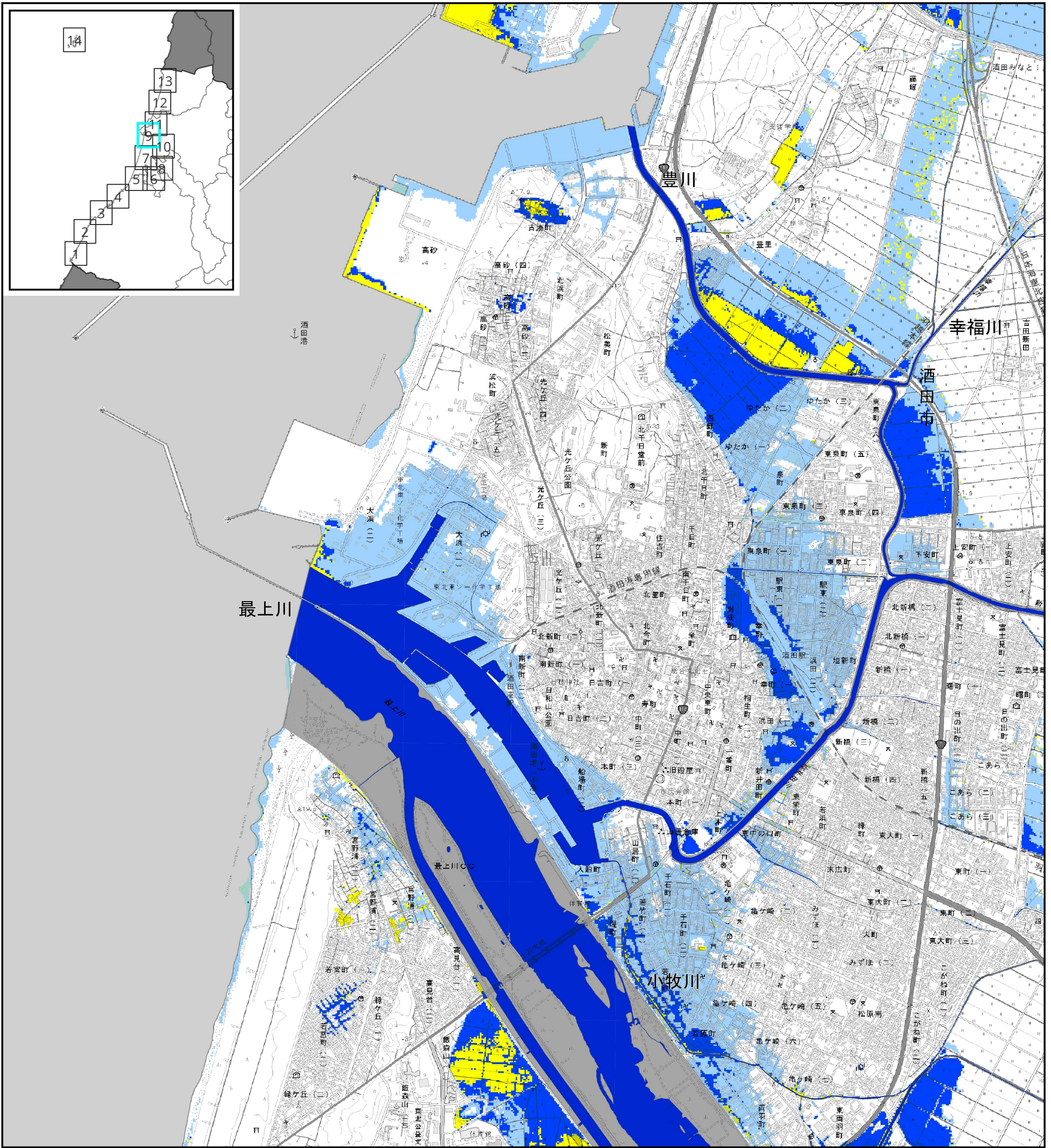


# 山形沿岸高潮浸水想定区域図 [想定最大規模] (継続時間)



背景図は電子地形図25000を拡大して使用しているため、位置精度は基図に準じます。(測量法に基づく国土地理院長承認(使用)R7JHs372)

## 【留意事項】

### 1 説明

- (1) この図に関する詳細な説明については、「山形沿岸高潮浸水想定区域図について(解説書)」をご参照ください。
- (2) この図は、山形沿岸において、水防法の規定により定められた想定し得る最大規模の高潮による氾濫が海岸や河川から発生した場合に、山形県内において想定される浸水の継続時間を表示した図面です。浸水継続時間については、高潮による浸水の状況を複数のケースでシミュレーションを実施しそれらの結果から、各地点において最長となる浸水の継続時間を表示しています。
- (3) この図はハード対策では守れないような最大規模の高潮に対する危機管理、避難警戒体制の充実を図ることを目的としており、今後のハード対策に資するものではありません。
- (4) 高潮浸水想定区域図をご覧になる際には、次の事項にご注意ください。
  - 想定し得る最大規模の高潮となる台風および既往最大規模の低気圧を想定していること
  - 河川による洪水及び波浪の影響を見込んでいること
  - 堤防等が破壊した場合と破堤しない場合の結果を踏まえていること
  - その後の海岸保全施設等の整備の状況や土地利用の変更、地形の改変等により、浸水する区域や浸水の深さが変わる可能性があること
  - 現在の学術的、科学的な知見により作成したものであること
  - ・ 高潮浸水シミュレーションは、解析精度等の制約から、予測結果には誤差が存在し、再現できる現象にも制限があります。
  - ・ 現在の技術的な知見に基づき、既往最大規模の台風および低気圧をもとに、想定し得る最大規模の高潮による浸水の状況を数値計算により推定しましたが、実際には、これよりも大きな高潮が発生する可能性もあります。
  - この図面作成以降に、数値の精査や表記の改善等により、修正する場合があります。

0 250 500 750 1,000 m

A3出力時 S=1:25,000  
A1出力時 S=1:12,500

### 浸水継続時間

浸水継続時間(浸水深0.5m以上)

- 12時間未満の区域
- 12時間～1日未満の区域
- 1日～3日未満の区域

【用語の解説】

浸水継続時間：浸水深0.5m以上の状態が継続する時間

### 2 基本事項等

- (1) 作成主体 山形県
- (2) 作成年月日 2025年12月19日
- (3) 対象となる海岸 遊佐町(秋田県境)から鶴岡市(新潟県境)
- (4) 告示番号：山形県告示第868号