



肺の病気

COPDをご存知ですか？

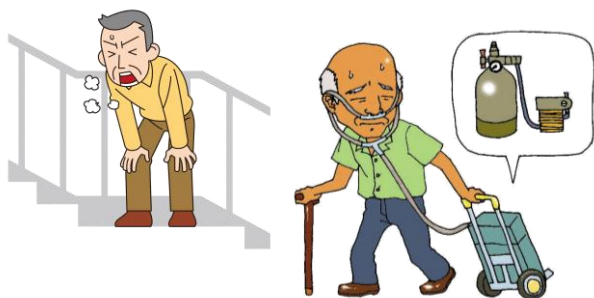
慢性閉塞性肺疾患

COPD

COPDとは **たばこ病** とも呼ばれ、患者の90%以上はたばこ関係があります。たばこを吸わない人でも受動喫煙等によって、COPDの危険性があります。

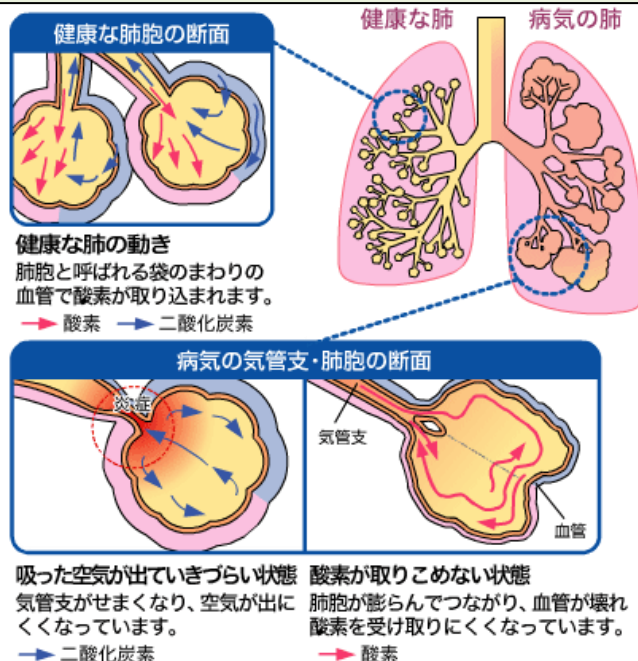
こんな症状ありませんか？

- 風邪でもないのにせきやたんが続く
- 少し歩いただけで、息切れがする
- 呼吸するときぜいぜいしたり、ヒューヒューいう



COPDが悪化すると、酸素吸入や外出時は携帯酸素が必要になってしまいます。

肺の組織が炎症を起こし、呼吸しにくくなります



COPD予防には禁煙！！

COPDになってしまうと、肺や気管支は元の健康な状態には戻りません。
禁煙することで、COPDの予防と、COPDになってしまった方は進行を遅らせることができます。

医療機関で禁煙治療を受けられます。気になる症状があれば一度受診してみましょう。



★出前講座を実施しています★

最上総合支庁では、健康づくりに関する職員出前講座を実施しております。生活習慣病予防やたばこと健康について等の講話を行っていますので、ぜひ、従業員の健康管理や各種研修会等にご活用ください。

【問い合わせ先】

山形県最上総合支庁(最上保健所)地域保健福祉課
〒996-0002 山形県新庄市金沢字大道上 2034
TEL:0233-29-1267