

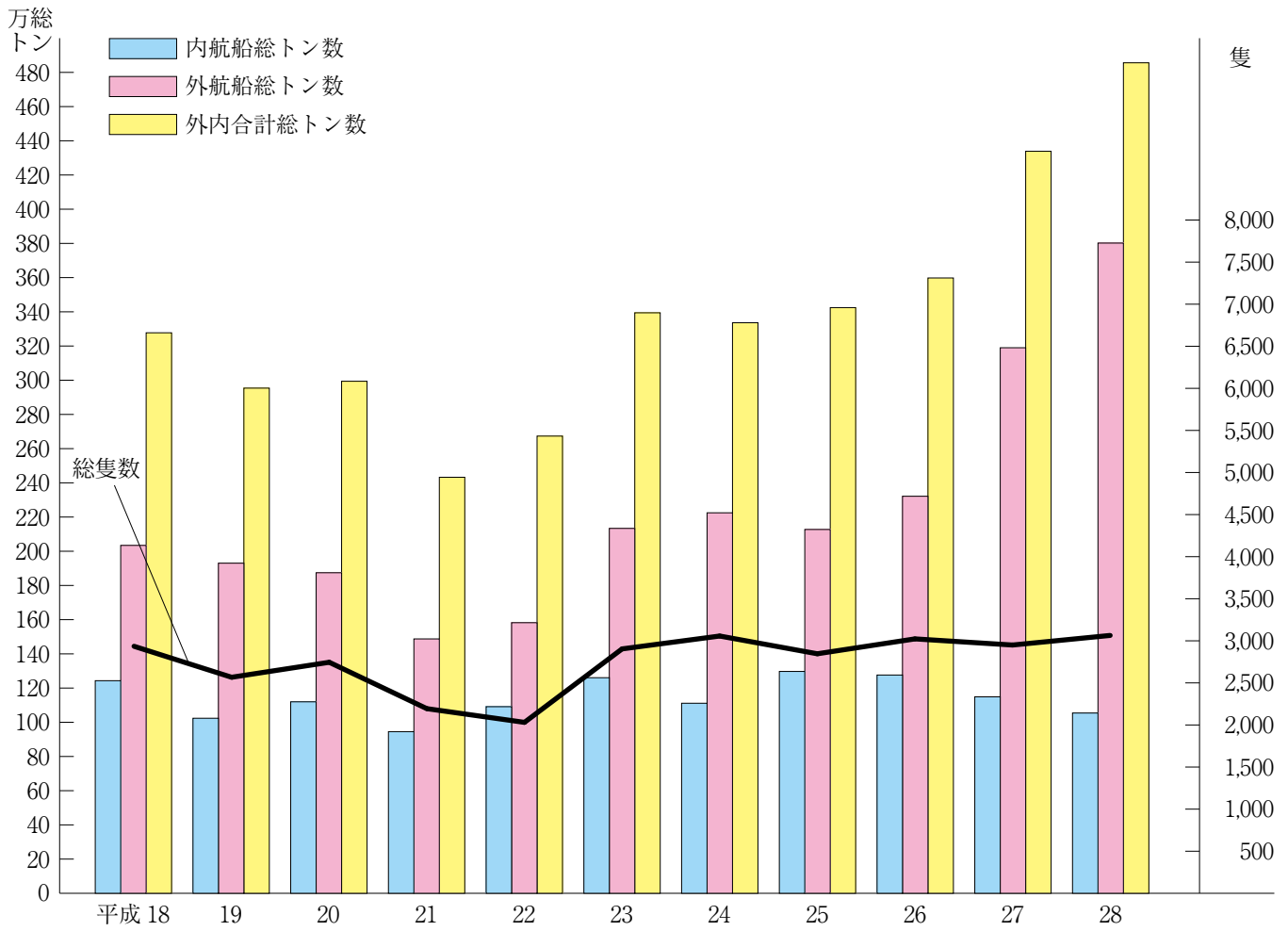
# 主要統計グラフ



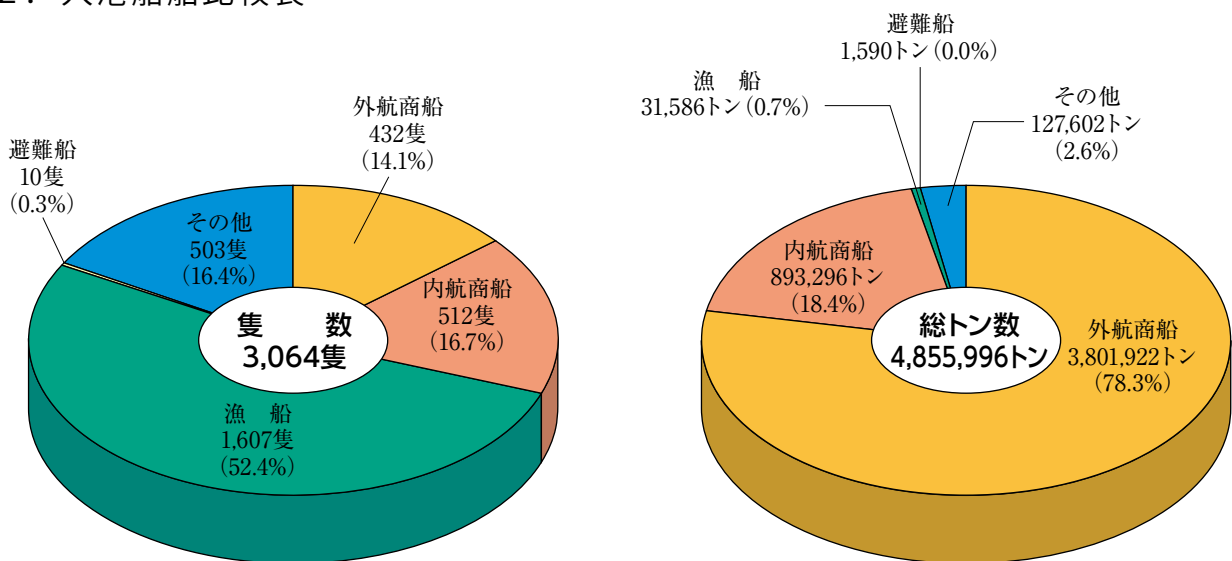
〈鳥海山と国際ターミナル〉



## 1. 入港船舶年次別比較表

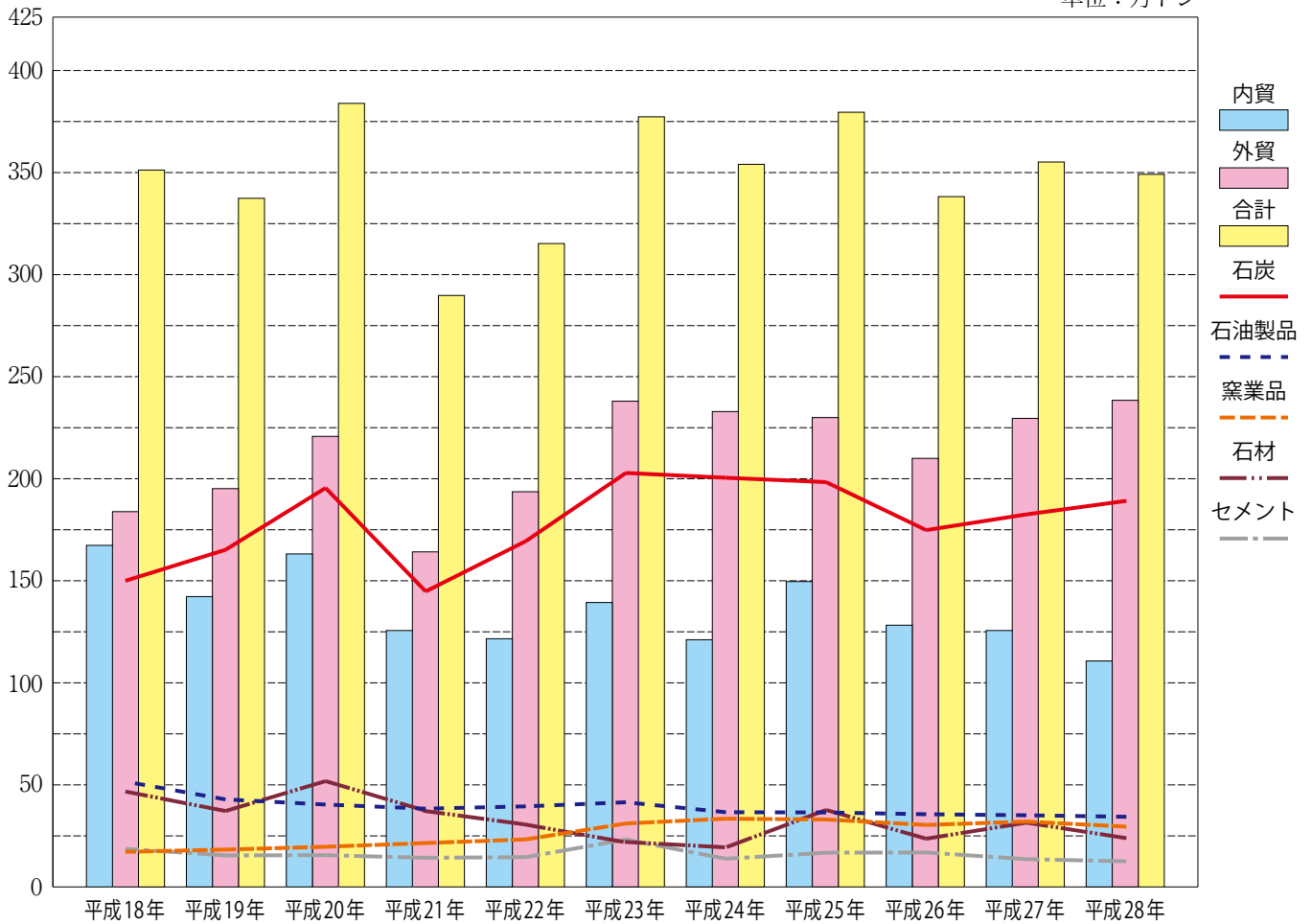


## 2. 入港船舶比較表



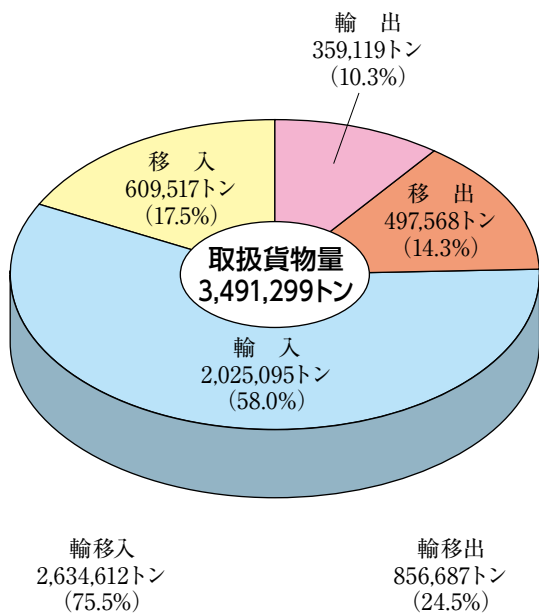
### 3. 海上出入貨物累年比較表

単位：万トン

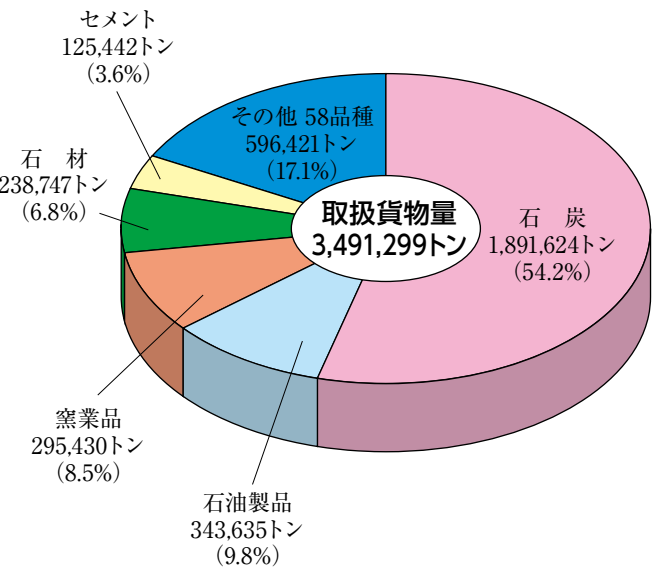


### 4. 海運貨物総括表

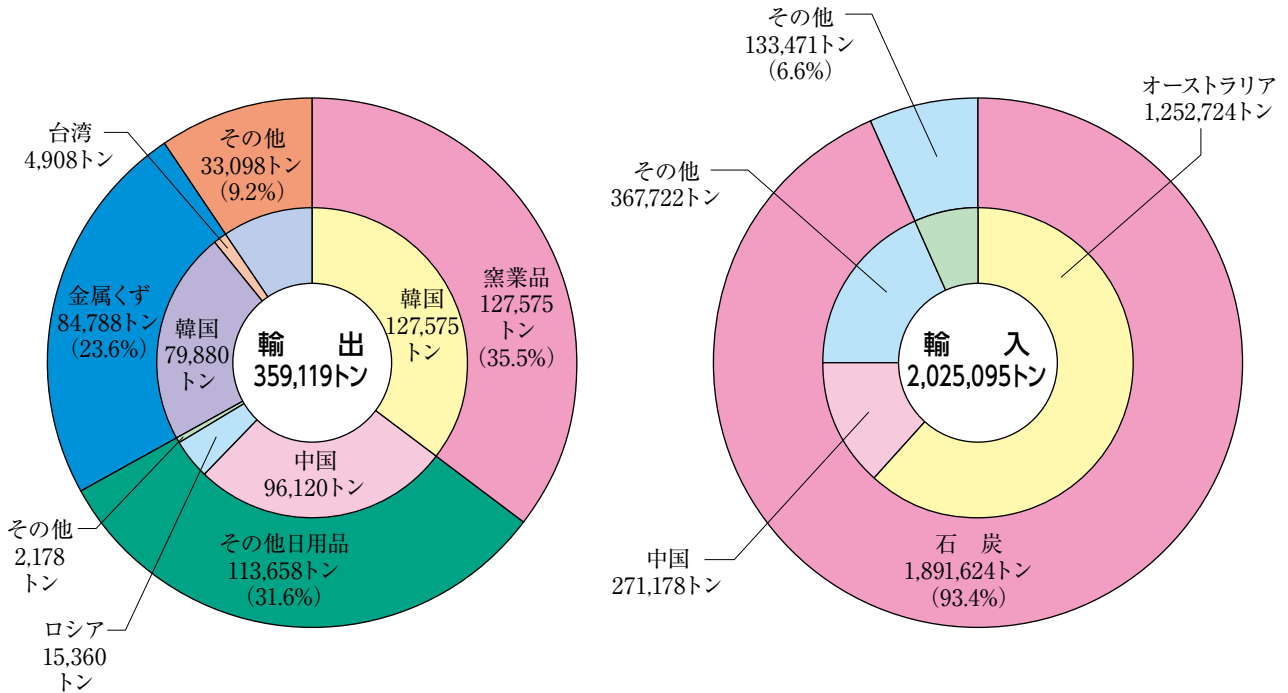
貨物形態別取扱量



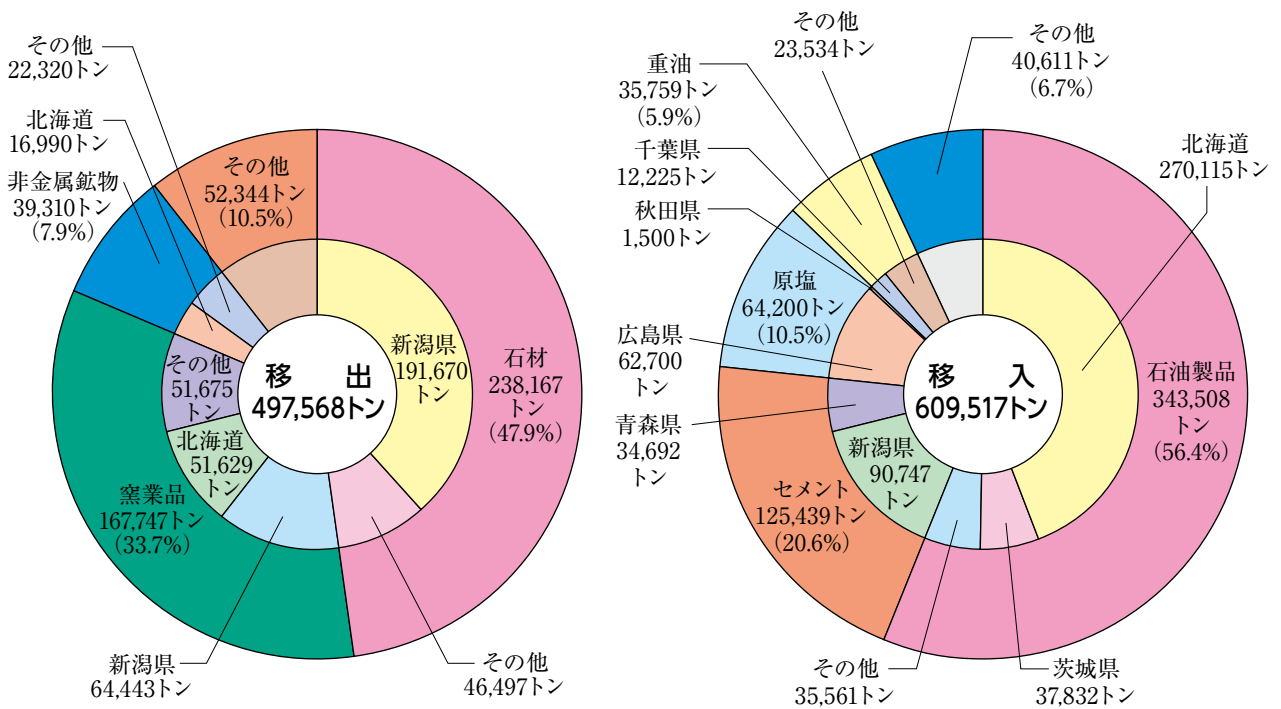
品種別取扱量



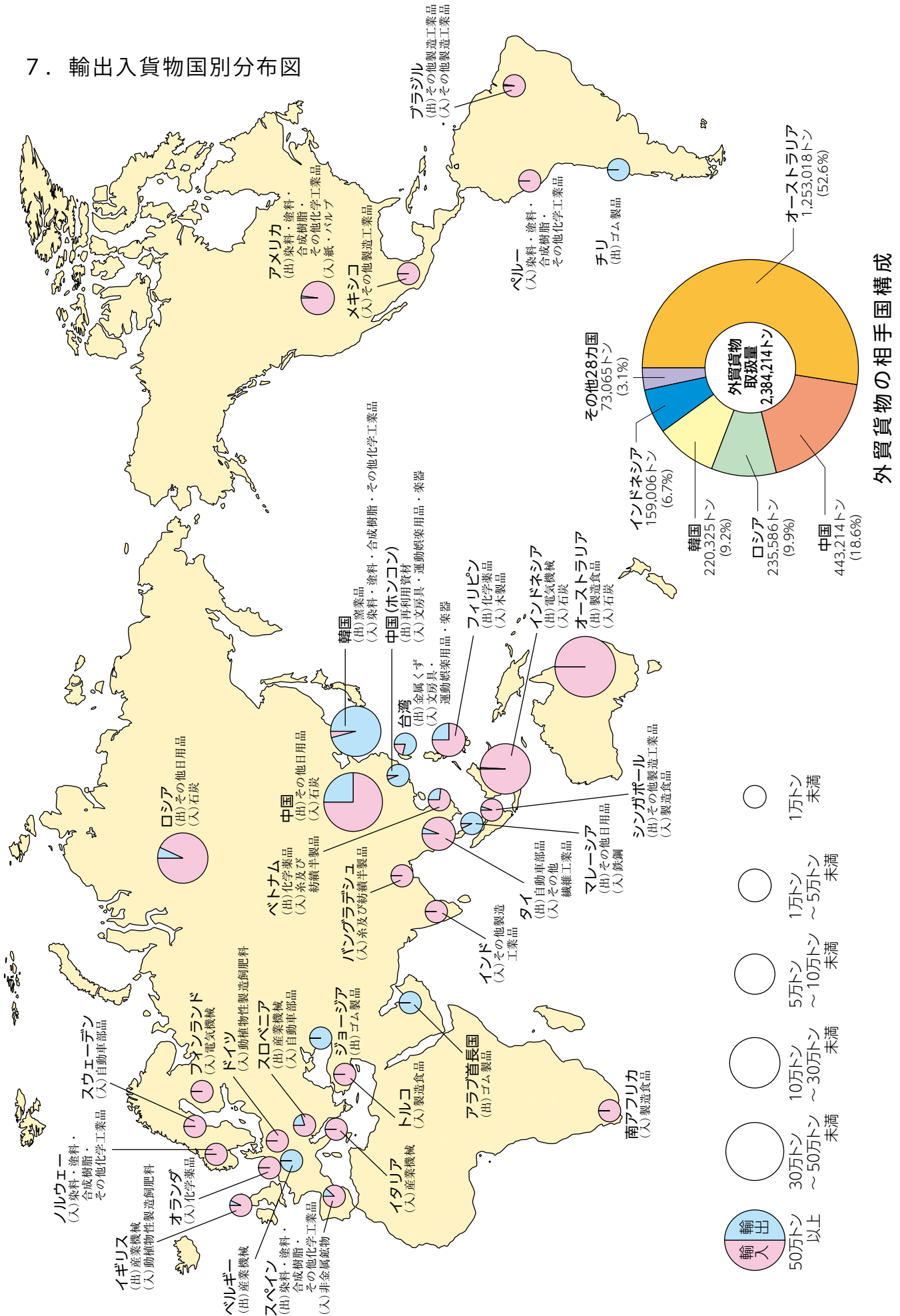
## 5. 輸出入貨物品種別表



## 6. 移出入貨物品種別表



# 7. 輸出入貨物国別分布図

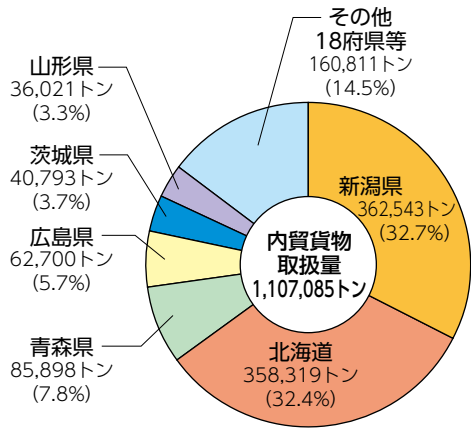


輸出入貨物国別取扱数量

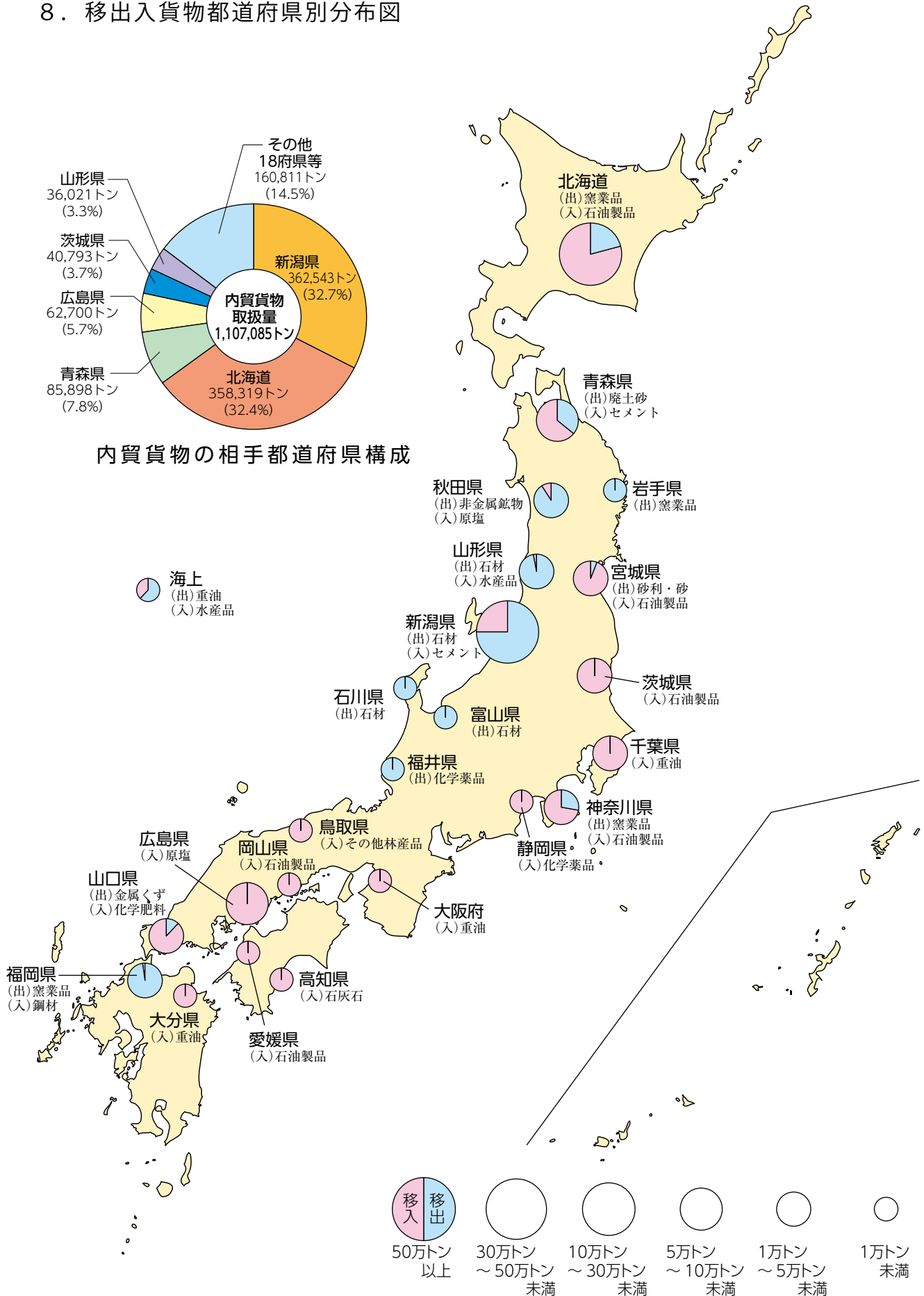
(単位：トン)

地域名	国名	輸出	輸入	合計	構成比
東アジア	韓国	211,813	8,512	220,325	9.2%
	台湾	5,634	1,502	7,136	0.3%
	中国	108,852	334,362	443,214	18.6%
	中国(ホンコン)	5,466	319	5,785	0.2%
東南アジア	インドネシア	1,542	157,464	159,006	6.7%
	シンガポール	72	1,324	1,396	0.1%
	タイ	620	9,408	10,028	0.4%
	フィリピン	3,364	9,894	13,258	0.6%
	マレーシア	2,800	220	3,020	0.1%
	ベトナム	1,440	3,834	5,274	0.2%
南アジア	インド		1,066	1,066	0.0%
	バングラデシュ		54	54	0.0%
西南アジア	アラブ首長国	100		100	0.0%
	トルコ		252	252	0.0%
大洋州	オーストラリア	240	1,252,778	1,253,018	52.6%
アフリカ	南アフリカ		90	90	0.0%
欧州連合	イギリス	54	668	722	0.0%
	イタリア		176	176	0.0%
	オランダ		92	92	0.0%
	ドイツ		584	584	0.0%
	ベルギー	60		60	0.0%
	スウェーデン		18	18	0.0%
	スペイン	54	404	458	0.0%
	フィンランド		40	40	0.0%
	スロベニア	20	80	100	0.0%
その他ヨーロッパ	ノルウェー		80	80	0.0%
旧ソ連圏	ロシア	16,236	219,350	235,586	9.9%
	ジョージア	160		160	0.0%
北アメリカ	アメリカ	452	17,648	18,100	0.8%
中央アメリカ	メキシコ		1,462	1,462	0.1%
南アメリカ	チリ	60		60	0.0%
	ブラジル	80	3,322	3,402	0.1%
	ペルー		92	92	0.0%
総計		359,119	2,025,095	2,384,214	100.0%

## 8. 移出入貨物都道府県別分布図



内貿貨物の相手都道府県構成



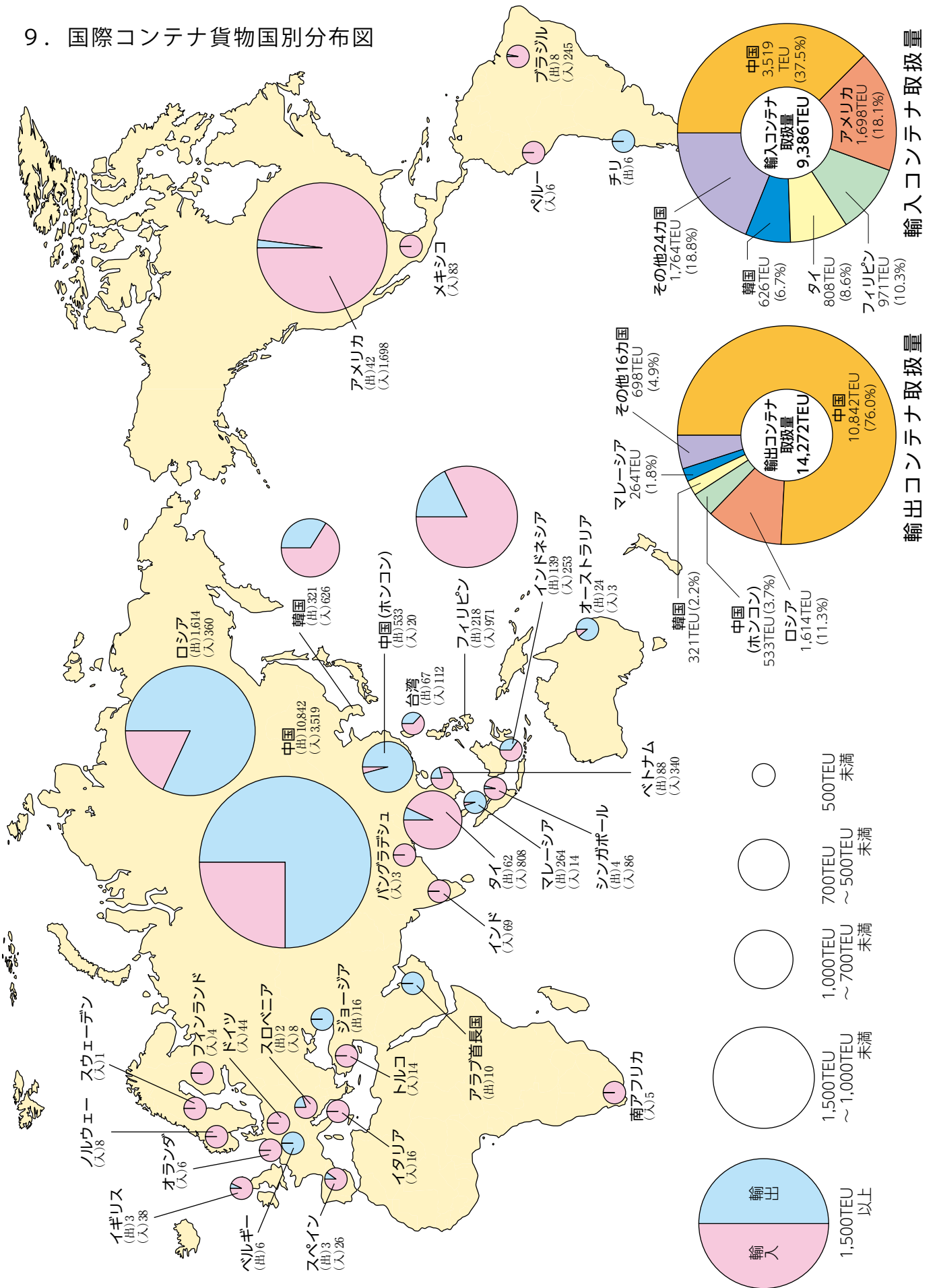


移出入貨物都道府県別取扱数量

(単位：トン)

地域名	都道府県名	移出	移入	合計	構成比
北海道	北海道	76,445	281,874	358,319	32.4%
東北	青森県	30,636	55,262	85,898	7.8%
	岩手県	9,296		9,296	0.8%
	宮城県	1,293	19,266	20,559	1.9%
	秋田県	14,837	1,500	16,337	1.5%
	山形県	35,080	941	36,021	3.3%
関東	茨城県		40,793	40,793	3.7%
	千葉県		17,447	17,447	1.6%
	神奈川県	3,961	10,416	14,377	1.3%
北陸	新潟県	271,796	90,747	362,543	32.7%
	富山県	4,293		4,293	0.4%
	石川県	4,293		4,293	0.4%
	福井県	5,098		5,098	0.5%
中部	静岡県		2,600	2,600	0.2%
近畿	大阪府		2,005	2,005	0.2%
中国	鳥取県		5,682	5,682	0.5%
	岡山県		2,509	2,509	0.2%
	広島県		62,700	62,700	5.7%
	山口県	1,200	8,431	9,631	0.9%
四国	愛媛県		1,501	1,501	0.1%
	高知県		1,500	1,500	0.1%
九州	福岡県	34,194	587	34,781	3.1%
	大分県		540	540	0.0%
その他	海上	5,146	3,216	8,362	0.8%
総計		497,568	609,517	1,107,085	100.0%

# 9. 国際コンテナ貨物国別分布図

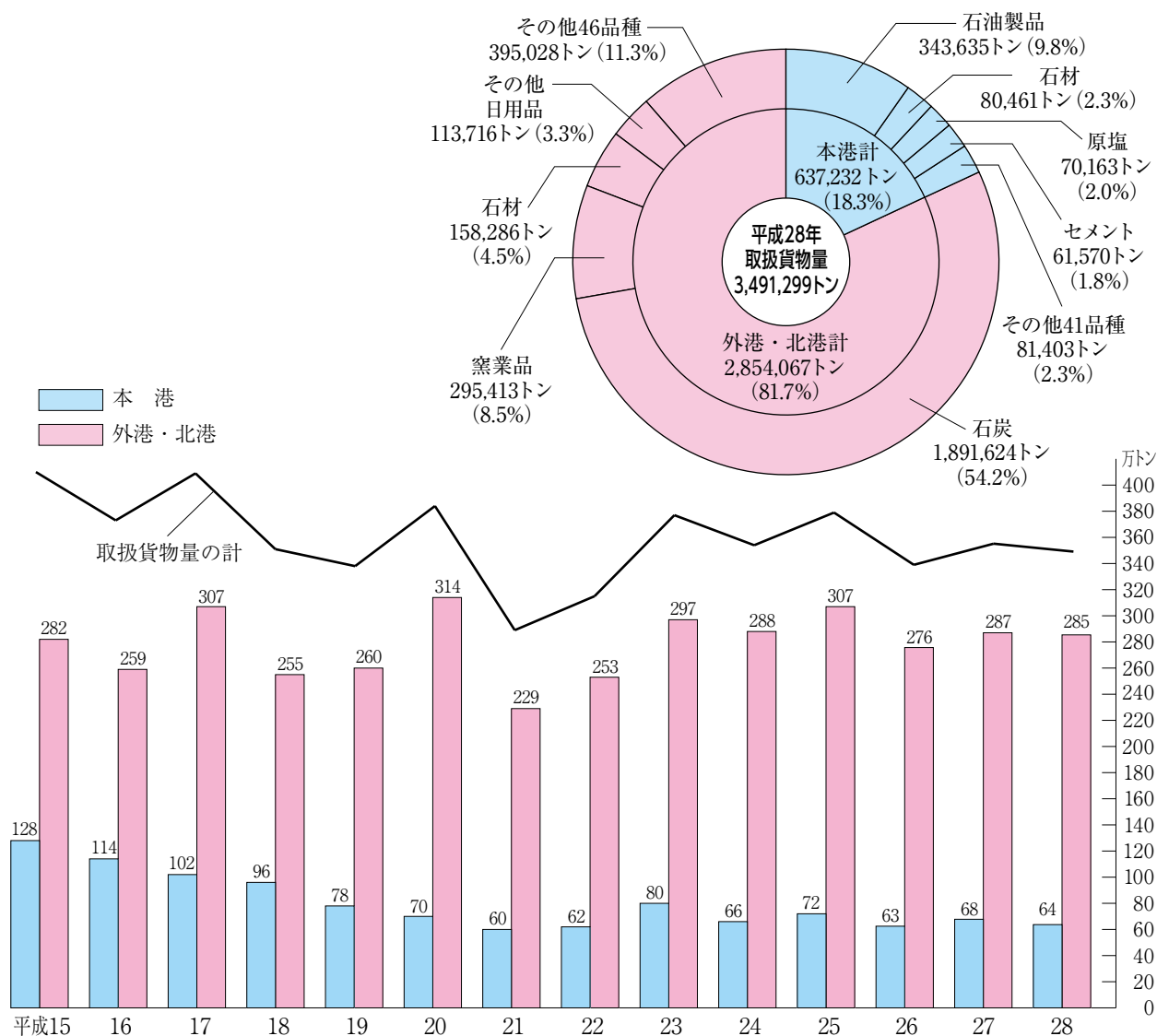


国際コンテナ貨物国別取扱数量

(単位：TEU)

地域名	国名	輸出	輸入	合計	構成比
東アジア	韓国	321	626	947	4.0%
	台湾	67	112	179	0.8%
	中国	10,842	3,519	14,361	60.7%
	中国(ホンコン)	533	20	553	2.3%
東南アジア	インドネシア	139	253	392	1.7%
	シンガポール	4	86	90	0.4%
	タイ	62	808	870	3.7%
	フィリピン	218	971	1,189	5.0%
	マレーシア	264	14	278	1.2%
	ベトナム	88	340	428	1.8%
南アジア	インド		69	69	0.3%
	バングラデシュ		3	3	0.0%
西南アジア	アラブ首長国	10		10	0.0%
	トルコ		14	14	0.1%
大洋州	オーストラリア	24	3	27	0.1%
アフリカ	南アフリカ		5	5	0.0%
欧州連合	イギリス	3	38	41	0.2%
	イタリア		16	16	0.1%
	オランダ		6	6	0.0%
	ドイツ		44	44	0.2%
	ベルギー	6		6	0.0%
	スウェーデン		1	1	0.0%
	スペイン	3	26	29	0.1%
	フィンランド		4	4	0.0%
	スロベニア	2	8	10	0.0%
その他ヨーロッパ	ノルウェー		8	8	0.0%
旧ソ連圏	ロシア	1,614	360	1,974	8.3%
	ジョージア	16		16	0.1%
北アメリカ	アメリカ	42	1,698	1,740	7.4%
中央アメリカ	メキシコ		83	83	0.4%
南アメリカ	チリ	6		6	0.0%
	ブラジル	8	245	253	1.1%
	ペルー		6	6	0.0%
総計		14,272	9,386	23,658	100.0%

## 10. 本港地区及び外港・北港地区比較表



## 11. 輸入原木実績

