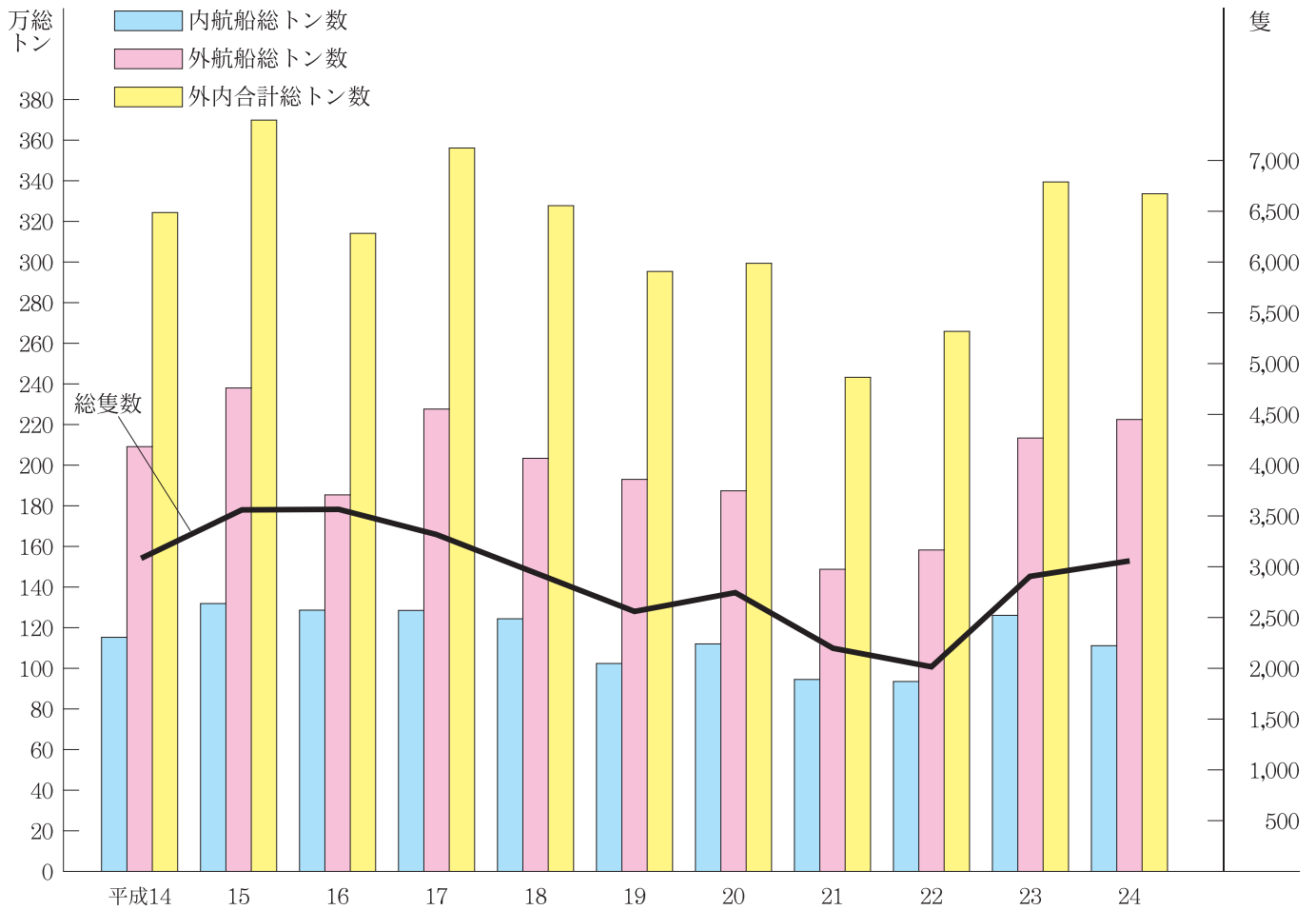


主要統計グラフ

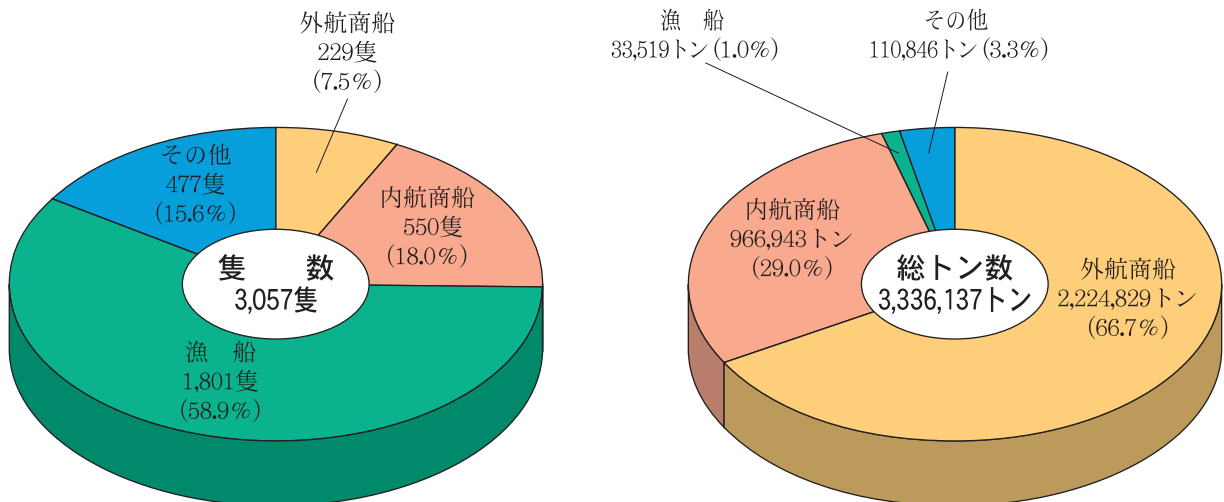


〈鳥海山と国際ターミナル〉

1. 入港船舶年次別比較表

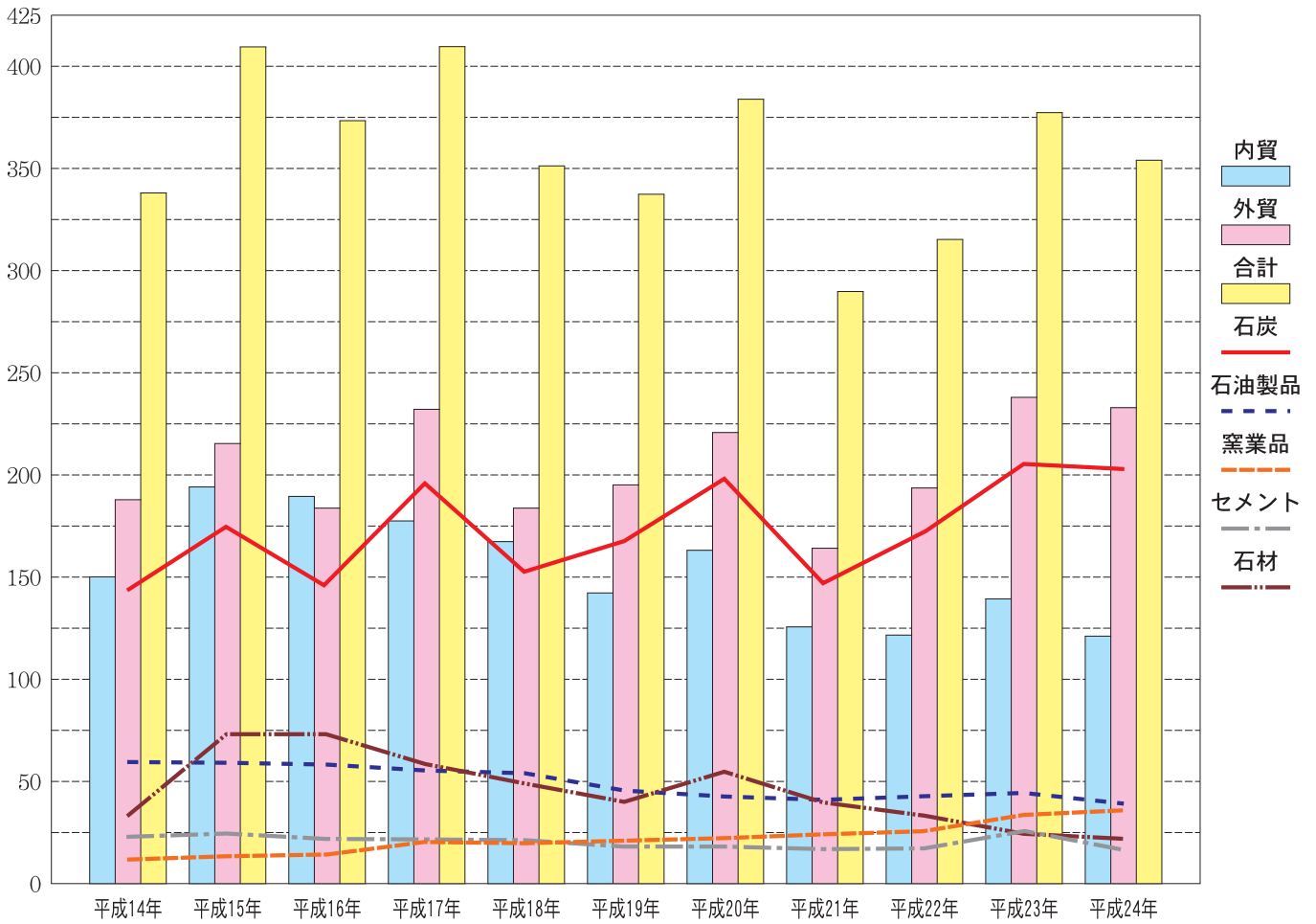


2. 入港船舶比較表



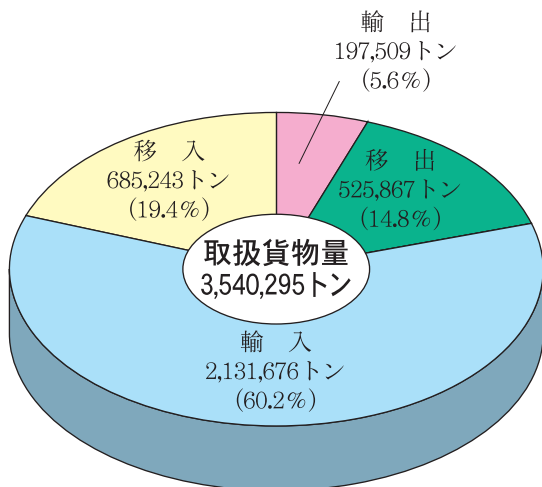
3. 海上出入貨物累年比較表

単位：万トン



4. 海運貨物総括表

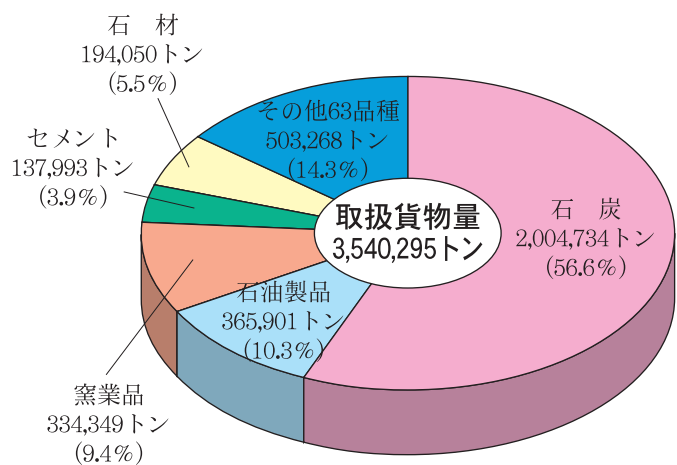
貨物形態別取扱量



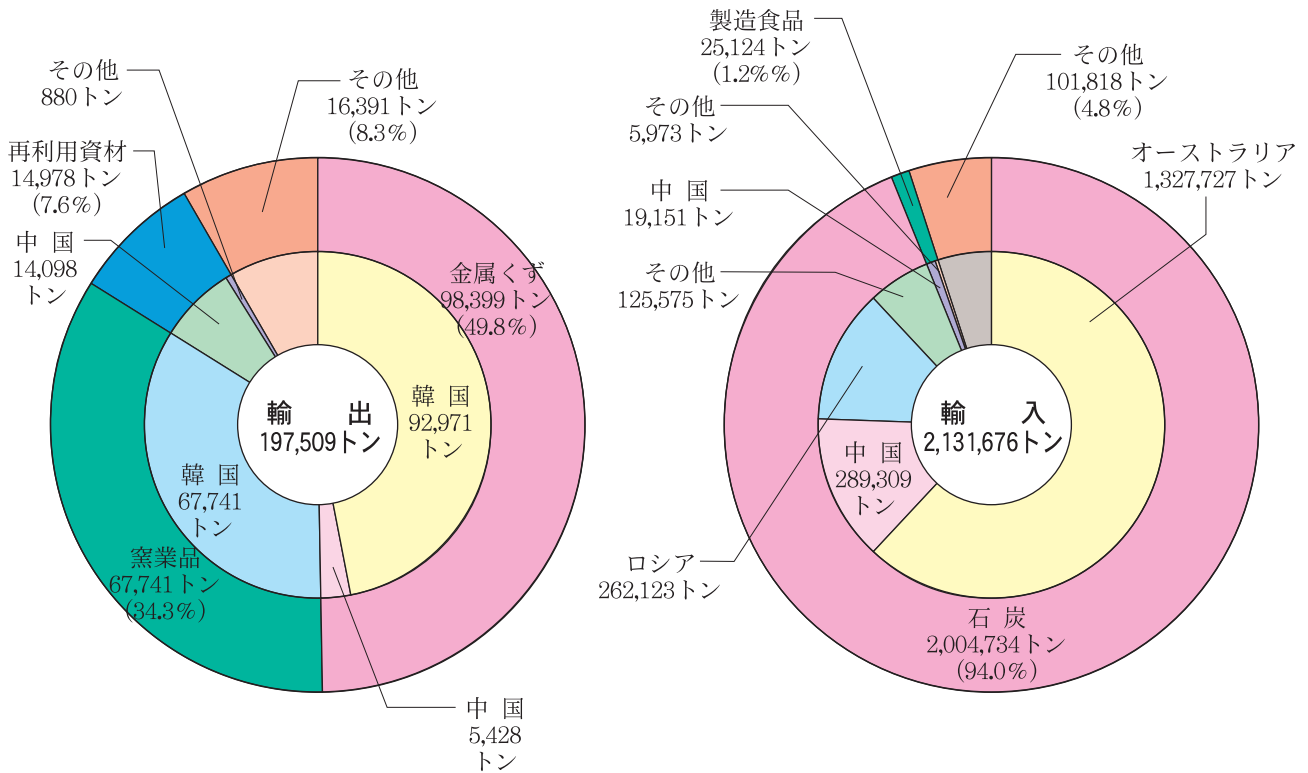
輸移入
2,816,919トン
(79.6%)

輸移出
723,376トン
(20.4%)

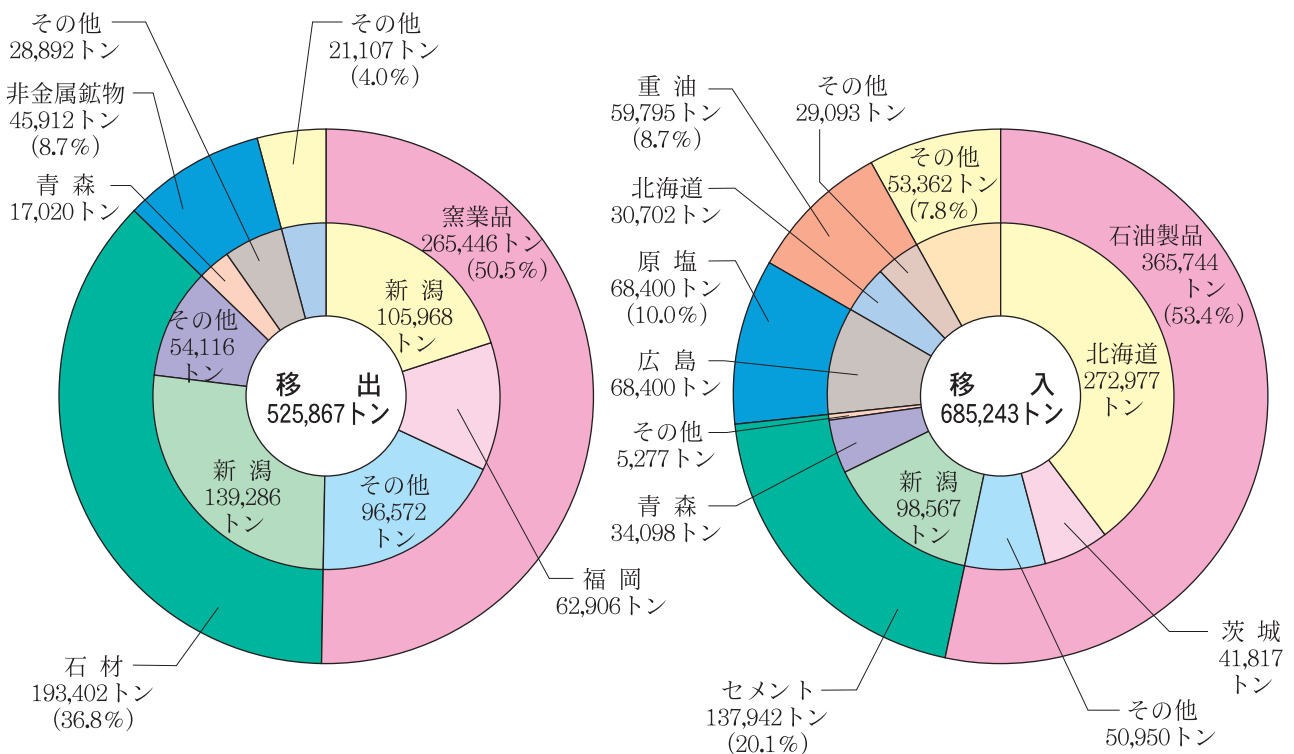
品種別取扱量



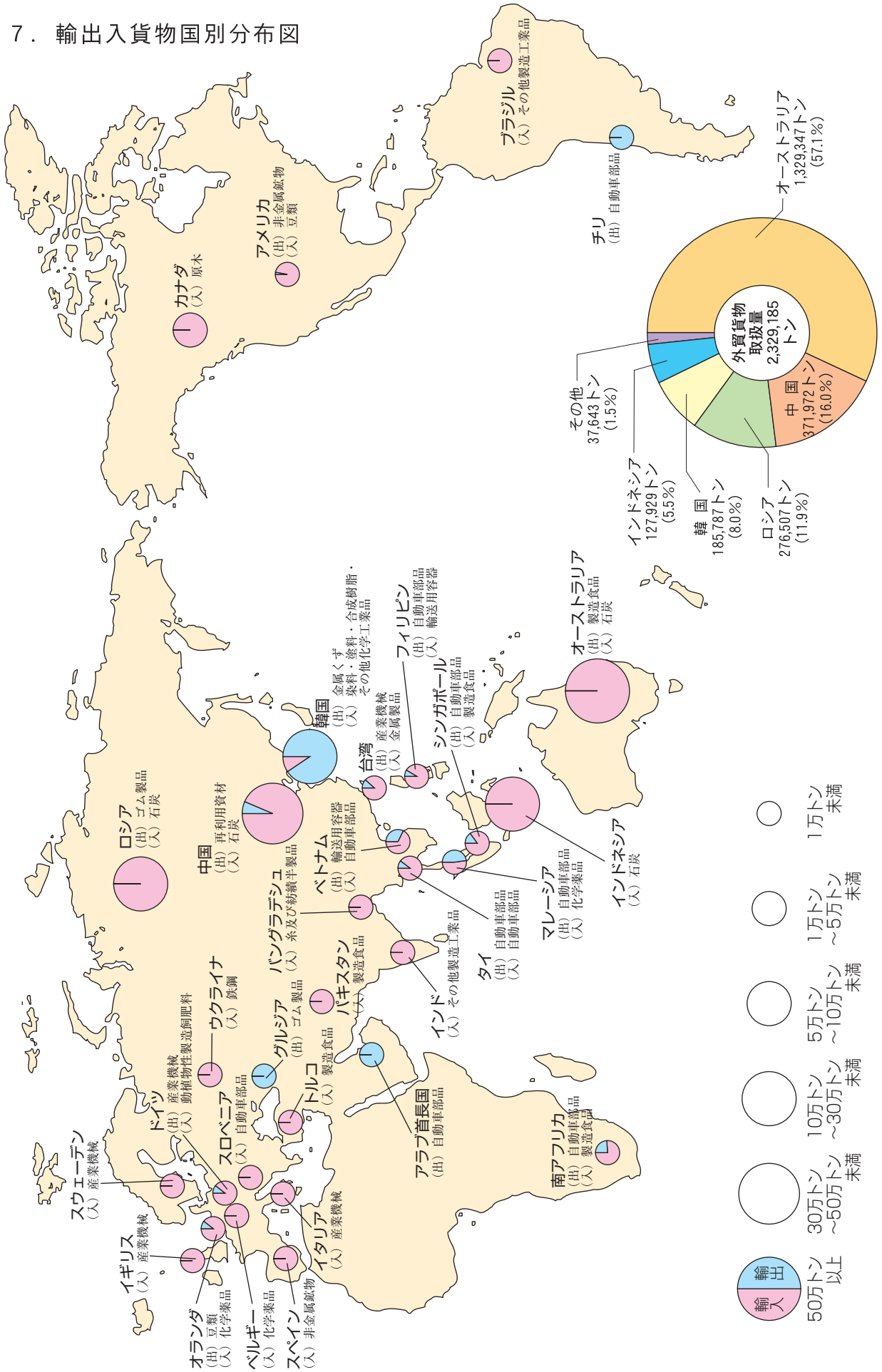
5. 輸出入貨物品種別表



6. 移出入貨物品種別表



7. 輸出入貨物国別分布図

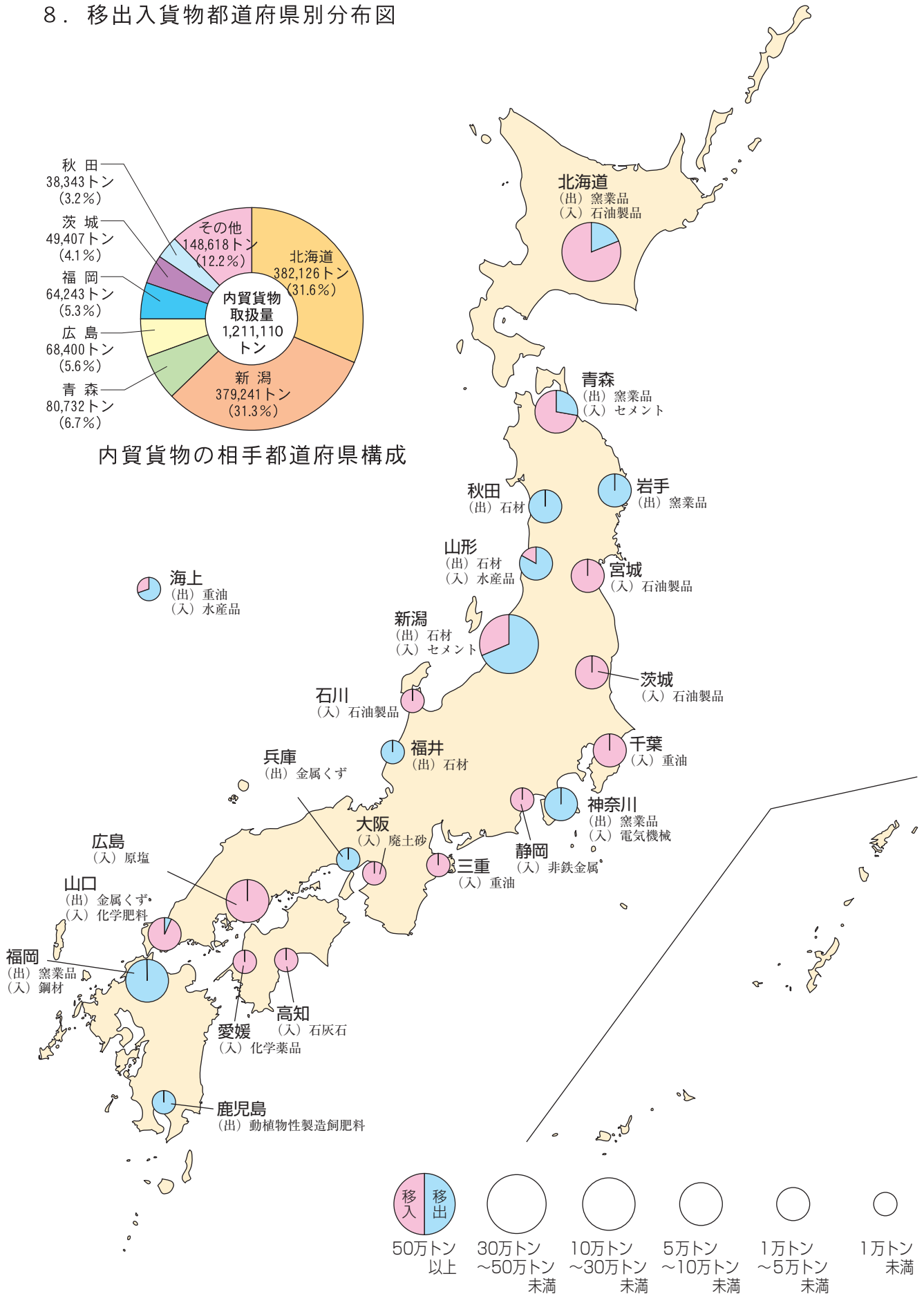


輸出入貨物国別取扱数量

(単位：トン)

地域名	国名	輸出	輸入	合計	構成比
東アジア	韓国	168,510	17,277	185,787	24.0%
	台湾	47	356	403	
	中国	24,008	347,964	371,972	
東南アジア	インドネシア		127,929	127,929	6.2%
	シンガポール	238	1,328	1,566	
	タイ	734	6,243	6,977	
	フィリピン	220	2,292	2,512	
	マレーシア	1,520	1,626	3,146	
	ベトナム	502	1,054	1,556	
南アジア	インド		97	97	0.0%
	パキスタン		18	18	
	バングラデシュ		36	36	
西南アジア	アラブ首長国	20		20	0.0%
	トルコ		288	288	
大洋州	オーストラリア	160	1,329,187	1,329,347	57.1%
その他アフリカ	南アフリカ	18	56	74	0.0%
欧州連合	オランダ	80	676	756	0.0%
	ドイツ	78	650	728	
	イギリス		38	38	
	ベルギー		60	60	
	スウェーデン		7	7	
	スペイン		540	540	
	イタリア		79	79	
その他ヨーロッパ	スロベニア		60	60	0.0%
旧ソ連圏	ロシア	1,076	275,431	276,507	11.9%
	ウクライナ		54	54	
	グルジア	20		20	
北アメリカ	アメリカ	98	3,157	3,255	0.6%
	カナダ		12,475	12,475	
南アメリカ	チリ	180		180	0.1%
	ブラジル		2,698	2,698	
総計		197,509	2,131,676	2,329,185	100%

8. 移出入貨物都道府県別分布図



移出入貨物都道府県別取扱数量

(単位：トン)

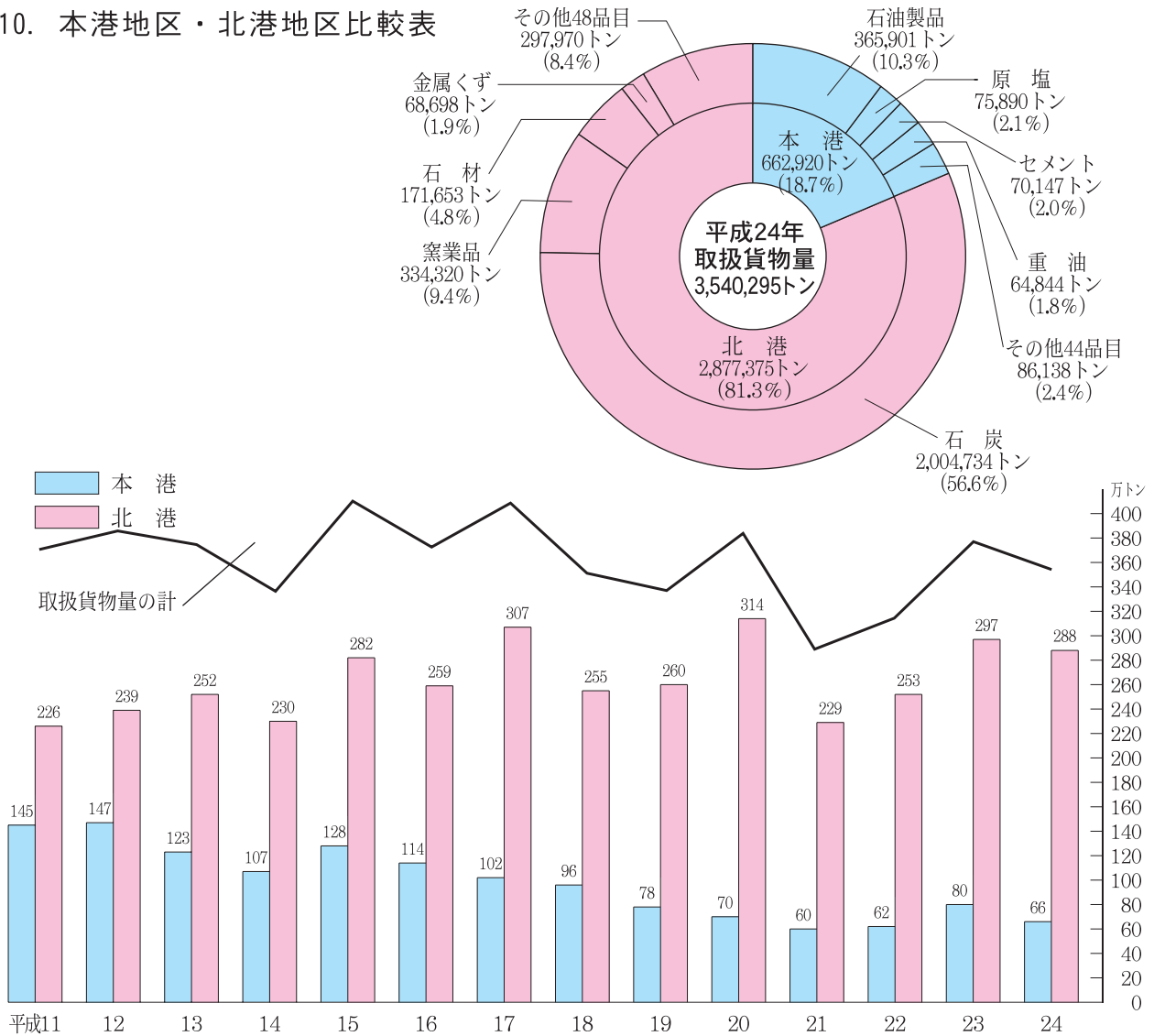
地域名	都道府県名	移出	移入	合計	構成比
北海道	北海道	72,708	309,418	382,126	31.6%
東北	青森	22,644	58,088	80,732	15.2%
	岩手	21,419		21,419	
	宮城		29,099	29,099	
	秋田	38,343		38,343	
	山形	11,234	2,271	13,505	
関東	茨城		49,407	49,407	7.1%
	千葉		14,342	14,342	
	神奈川	21,760		21,760	
中部	新潟	260,494	118,747	379,241	31.8%
	石川		2,001	2,001	
	福井	2,538		2,538	
	静岡		1,300	1,300	
近畿	三重		4,295	4,295	1.1%
	大阪		4,555	4,555	
	兵庫	2,053		2,053	
中国	広島		68,400	68,400	7.0%
	山口	1,195	16,139	17,334	
四国	愛媛		1,450	1,450	0.4%
	高知		3,050	3,050	
九州	福岡	64,192	51	64,243	5.4%
	鹿児島	1,178		1,178	
その他	海上	6,109	2,630	8,739	0.7%
総計		525,867	685,243	1,211,110	100%

国際コンテナ貨物国別取扱数量

(単位：TEU)

地域名	国名	輸出	輸入	合計	構成比
東アジア	韓国	686	1,067	1,753	72.7%
	台湾	4	20	24	
	中国	1,791	2,731	4,522	
東南アジア	インドネシア		140	140	15.9%
	シンガポール	23	80	103	
	タイ	71	480	551	
	フィリピン	22	186	208	
	マレーシア	152	101	253	
	ベトナム	43	80	123	
南アジア	インド		5	5	0.1%
	パキスタン		1	1	
	バングラデシュ		2	2	
西南アジア	アラブ首長国	2		2	0.2%
	トルコ		16	16	
大洋州	オーストラリア	16	82	98	1.1%
その他アフリカ	南アフリカ	1	3	4	0.0%
欧州連合	オランダ	8	58	66	1.7%
	ドイツ	7	29	36	
	イタリア		7	7	
	ベルギー		6	6	
	スウェーデン		1	1	
	スペイン		30	30	
	イギリス		3	3	
その他ヨーロッパ	ウクライナ		3	3	0.1%
	スロベニア		6	6	
旧ソ連	ロシア	98	100	198	2.3%
	グルジア	2		2	
北アメリカ	アメリカ	9	263	272	3.1%
南アメリカ	チリ	18		18	2.7%
	ブラジル		213	213	
総計		2,953	5,713	8,666	100%

10. 本港地区・北港地区比較表



11. 輸入原木実績

