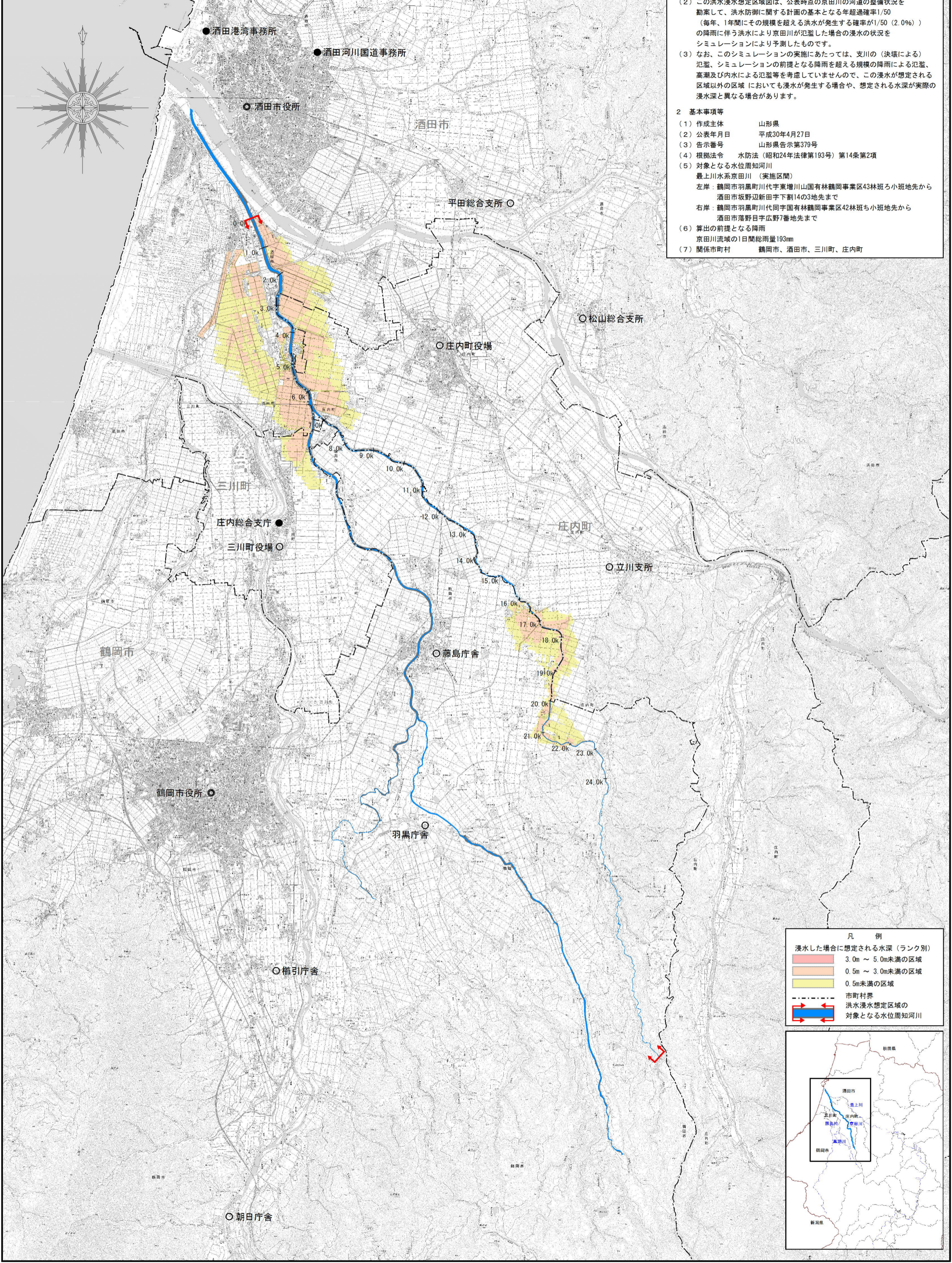


最上川水系京田川 洪水浸水想定区域図（計画規模）

- 1 説明文
- この図は、最上川水系京田川の水位周知区間について、水防法の規定に基づき計画降雨により浸水が想定される区域、浸水した場合に想定される水深を表示した図面です。
 - この洪水浸水想定区域図は、公表時点の京田川の河道の整備状況を勘案して、洪水防衛に関する計画の基本となる年超過確率1/50（毎年、1年間にその規模を超える洪水が発生する確率が1/50（2.0%））の降雨に伴う洪水により京田川が氾濫した場合の浸水の状況をシミュレーションにより予測したものです。
 - なお、このシミュレーションの実施にあたっては、支川の（決壊による）氾濫、シミュレーションの前提となる降雨を超える規模の降雨による氾濫、高潮及び内水による氾濫等を考慮していませんので、この浸水が想定される区域以外の区域においても浸水が発生する場合や、想定される水深が実際の浸水深と異なる場合があります。
- 2 基本事項等
- 作成主体 山形県
 - 公表年月日 平成30年4月27日
 - 告示番号 山形県告示第379号
 - 根拠法令 水防法（昭和24年法律第193号）第14条第2項
 - 対象となる水位周知河川
最上川水系京田川（実施区間）
左岸：鶴岡市羽黒町川代字東増川山国有林鶴岡事業区43林班ろ小班地先から酒田市坂野辺新田字下割14の3地先まで
右岸：鶴岡市羽黒町川代字同山国有林鶴岡事業区42林班ち小班地先から酒田市落野目字広野7番地先まで
 - 算出の前提となる降雨
京田川流域の1日間総雨量193mm
 - 関係市町村 鶴岡市、酒田市、三川町、庄内町



凡 例

浸水した場合に想定される水深（ランク別）

- 3.0m ~ 5.0m未満の区域
- 0.5m ~ 3.0m未満の区域
- 0.5m未満の区域

市町村界

洪水浸水想定区域の対象となる水位周知河川

