

# 月光川ダム



 **山形県庄内支庁 建設部**

〒997-1301 山形県東田川郡三川町大字横山字袖東19-1

TEL.0235-66-2111(代)

## 地域の 状況

月光川は、その源を東北の秀峰鳥海山に発し、急峻な地形を一気に流下して、幾多の支川を合流しながら穀倉地帯である庄内平野を貫流し、吹浦において日本海に注ぐ流路延長25km、流域面積153km<sup>2</sup>の二級河川です。

その流域は遊佐町のほぼ全域を包括し、町の産業経済生活基盤を支え、伝統文化を育んできた遊佐町の母なる川です。



杉沢比山番楽(重要無形民俗文化財)



実り豊かな庄内平野

## 事業の 概要

月光川は流路が短く急勾配なために、流域は過去に数多くの大水害を被っています。特に昭和33年の豪雨では各地で氾濫し、25億円の被害を出しています。

このような災害に対応するために、本ダムは洪水の調節を目的として建設されたものです。

本事業は昭和45年度に実施計画調査にはじまり、47年度に建設に着手して、53年度に完成するまで9年間の歳月と、事業費48億8,000万円を投じた事業です。本事業の完成により沿川住民の生活の安全、産業の安定が確保され地域の発展に寄与しています。



月光川と鳥海山

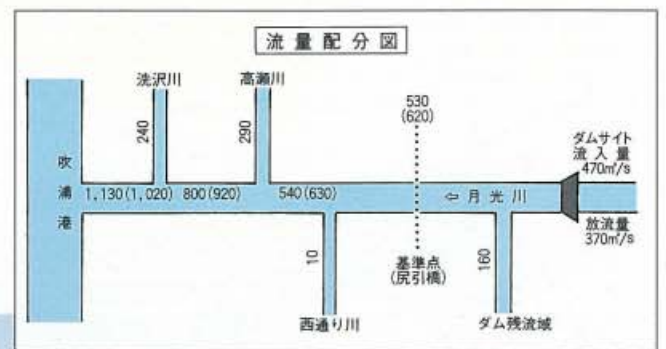
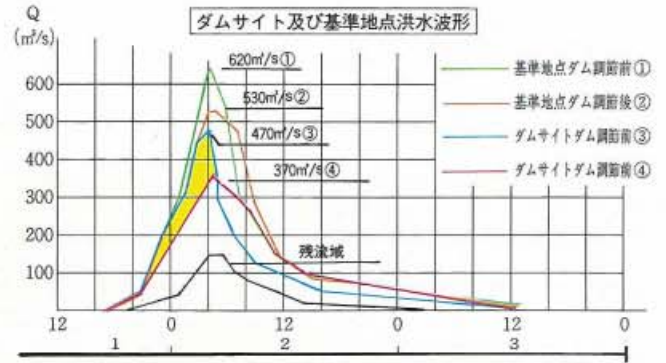
# 洪水調節

## 地域に安らぎを広げて

普段は静かに流れる川も、春の融雪時や台風による豪雨など悪天候になると、恐ろしい洪水を巻き起こすことがあります。ひと度この災害が起こると、流域の家屋や田畑、時には人命までもが濁流にのみこまれてしまうのです。

月光川ダムは、ダムサイドにおける計画洪水量470  $\text{m}^3/\text{s}$ のうち370  $\text{m}^3/\text{s}$ を放流し 100  $\text{m}^3/\text{s}$ の洪水調節を行います。月光川沿川地域を水害から守ります。

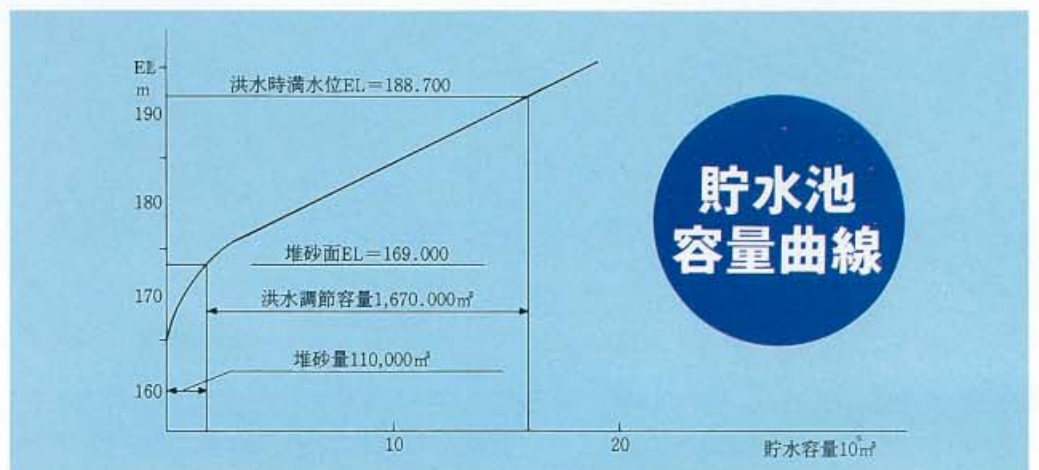
洪水調節はダム内に設けた放流管から最大370  $\text{m}^3/\text{s}$ の自然放流によって行っています。



月光川河川公園



ダムから眺める鳥海山



## 管理用 発電

ダムが無効放流水と落差を利用して、ダム管理のため自家発電を行っています。

発電所は平成5年度に調査設計を行い、7年度に工事に着手して、総事業費5億6,700万円を投じ9年6月に完成し同年7月から発電を開始しています。発生電力は最大570KWHでダム管理用電力に使用し、余剰電力は一般電気事業者に供給しています。



月光川ダム発電所

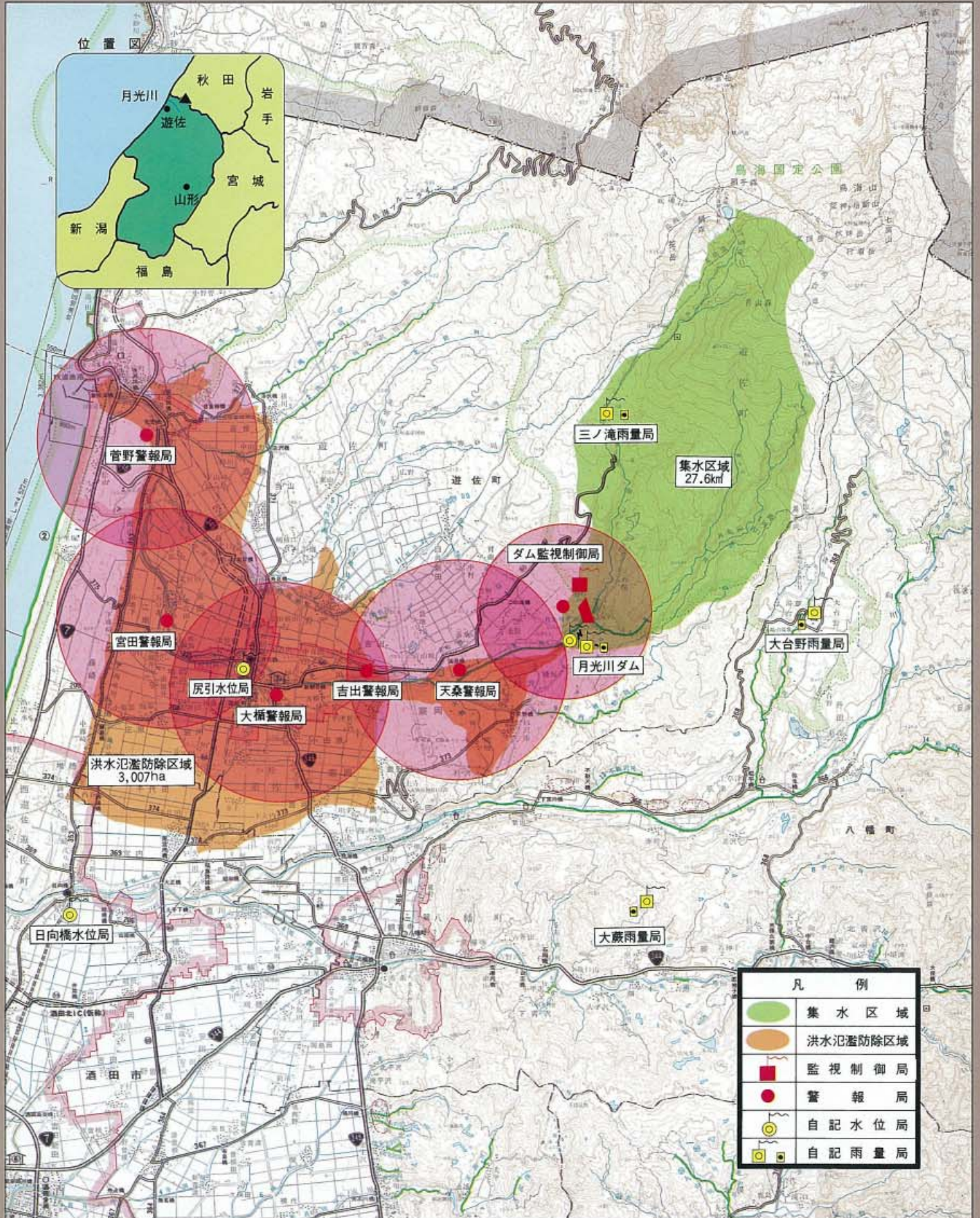
## 管理用発電所諸元

発電所名称	月光川ダム発電所	
所在地	飽海郡遊佐町大字杉沢字嶽の腰591-2	
使用水量	最大	4.4m <sup>3</sup> /s
	常時	0.82m <sup>3</sup> /s
総落差	20.26m	
有効落差	最大	18.97m
	常時	18.28m
出力	最大	570KWH
	常時	77KWH
年間可能発電量	2,521MWH	
水車型式	横軸単輪クロスフロー水車	

## ダム及び貯水池諸元

ダム名	月光川ダム						
河川名	二級河川月光川水系月光川						
位置	山形県飽海郡遊佐町大字吉出字金俣						
ダム			貯水池				
型式	重力式コンクリート 表面遮水型ロックフィル 複合ダム			流域面積	27.6	km <sup>2</sup>	
				湛水面積	0.146	km <sup>2</sup>	
堤高	48.0	m	常時満水位	EL	169.000	m	
堤体長	205.0	m	計画洪水位	EL	188.700	m	
堤頂巾	コンクリート	4.5	m	設計洪水位	EL	190.200	m
	フィル	5.5	m	異常洪水位	EL	190.800	m
堤体積	コンクリート	122,500	m <sup>3</sup>	堆砂面	EL	169.000	m
	フィル	50,000	m <sup>3</sup>	洪水調節水深		19.7	m
堤頂標高	コンクリート非越流部	EL	192.500	総貯水容量	1,780,000	m <sup>3</sup>	
	コンクリート越流部	EL	188.700	有効貯水容量	1,670,000	m <sup>3</sup>	
	堆砂容量			110,000	m <sup>3</sup>		
放流設備	放流管 3.6m×3.6m×2条	m	計画洪水容量	470	m <sup>3</sup> /s		
			計画放流量	370	m <sup>3</sup> /s		
地質	安山岩熔岩 凝灰角礫岩	m	調節流量	100	m <sup>3</sup> /s		

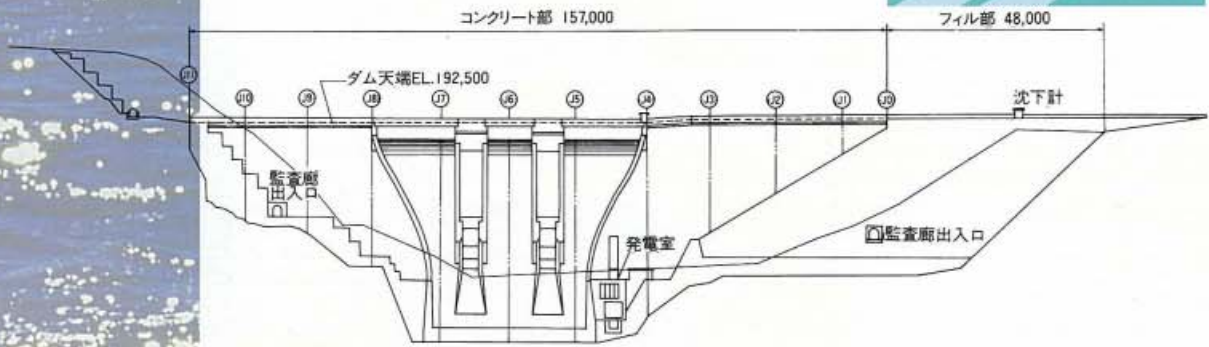
# 月光川ダム流域図



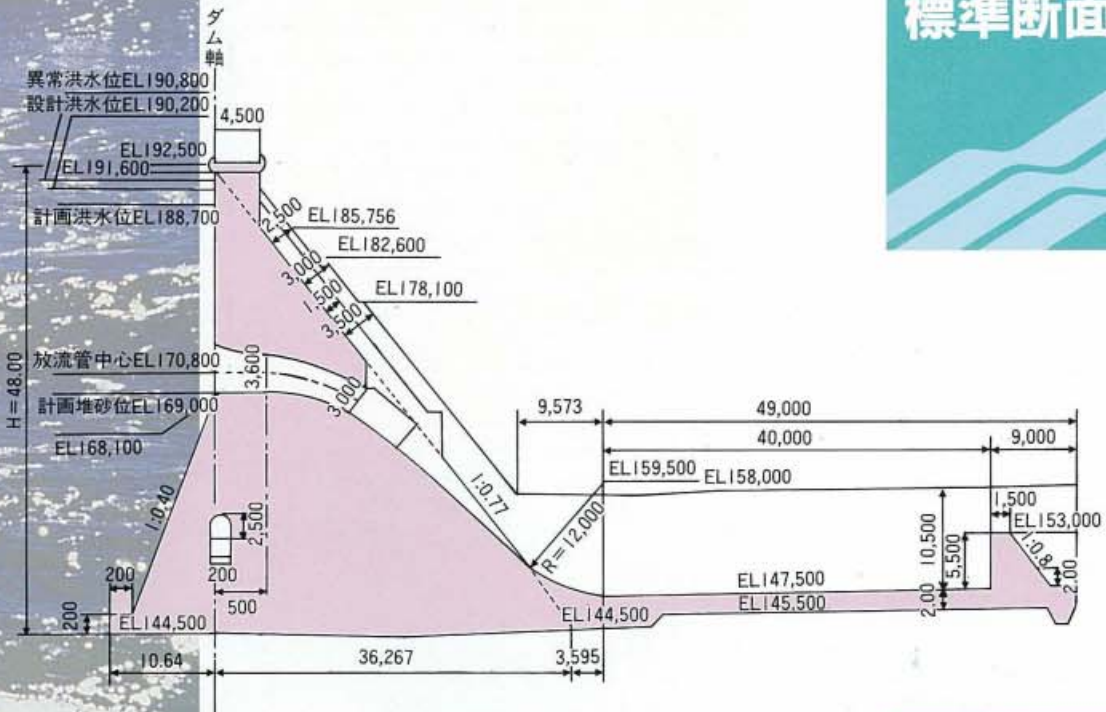
凡 例	
	集水区域
	洪水氾濫防除区域
	監視制御局
	警報局
	自記水位局
	自記雨量局

S = 1 : 100,000

# 下流面図



# 標準断面図



# 発電所縦断面図

