

置賜総合支庁管内図(その2)

急傾斜地崩壊危険区域

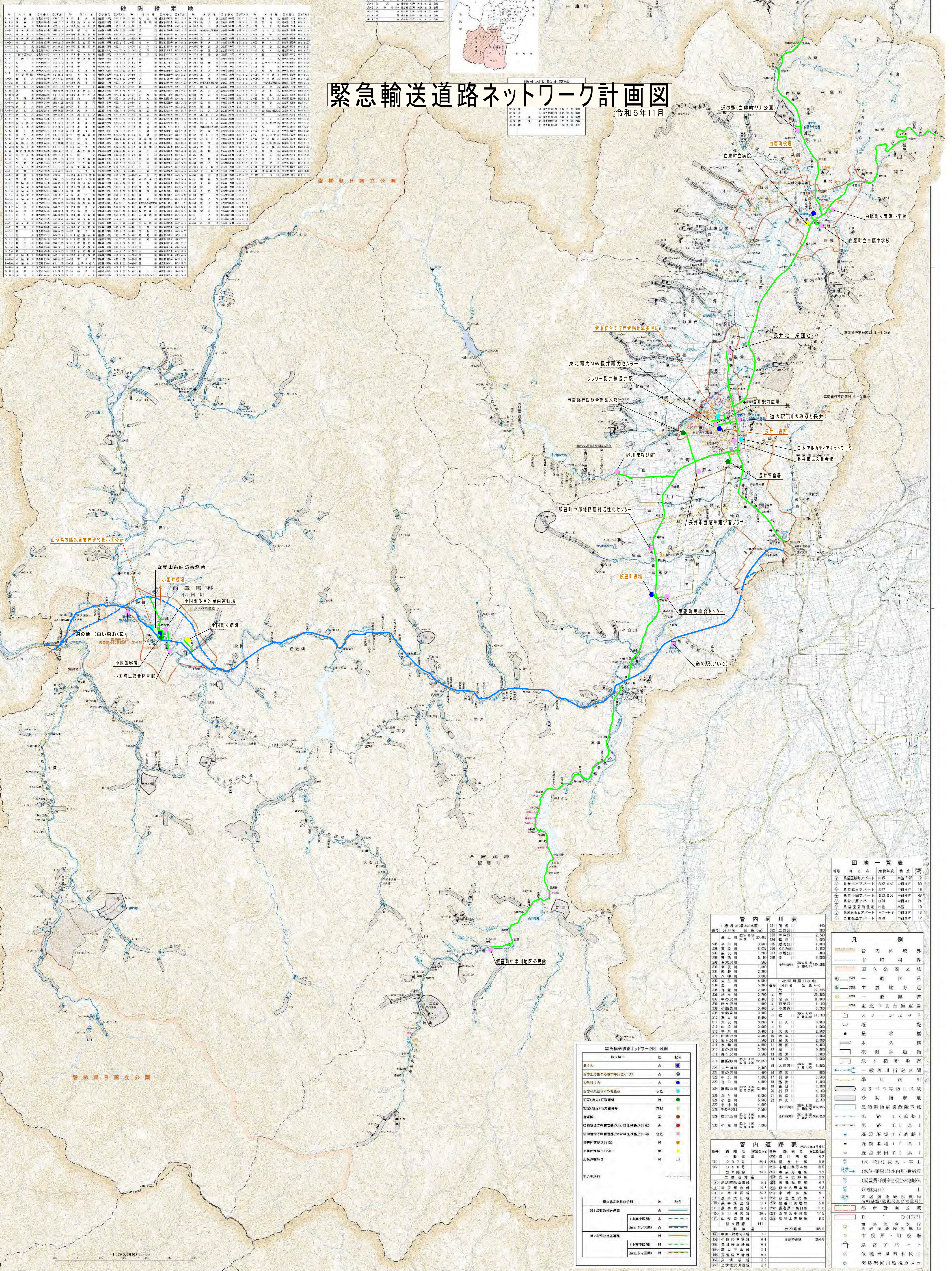
No.	支庁	市町村	名称	面積(㎡)	人口
1	置賜	長井市	長井市	1,000,000	100,000
2	置賜	白根市	白根市	500,000	50,000
3	置賜	小国町	小国町	300,000	30,000
4	置賜	飯沼町	飯沼町	200,000	20,000
5	置賜	山形県	山形県	1,000,000	100,000

位置図



緊急輸送道路ネットワーク計画図

令和5年11月



砂防指定地

No.	支庁	市町村	名称	面積(㎡)	人口
1	置賜	長井市	長井市	1,000,000	100,000
2	置賜	白根市	白根市	500,000	50,000
3	置賜	小国町	小国町	300,000	30,000
4	置賜	飯沼町	飯沼町	200,000	20,000
5	置賜	山形県	山形県	1,000,000	100,000

管内河川表

河川名	延長(km)	流域面積(km²)	平均流量(L/s)
1 長井川	440	2,400	1,400
2 白根川	300	1,800	1,000
3 小国川	200	1,200	700
4 飯沼川	150	900	500
5 山形川	1,000	5,000	3,000

管内道路表

道路種別	延長(km)	幅員(m)	車線数
1 国道	100	25	4
2 県道	200	12	2
3 市道	300	8	2
4 町道	400	6	2
5 村道	500	4	2

回地一覧表

回地No.	名称	面積(㎡)	人口
1	長井市	1,000,000	100,000
2	白根市	500,000	50,000
3	小国町	300,000	30,000
4	飯沼町	200,000	20,000

緊急輸送道路ネットワーク凡例

記号	説明
●	緊急輸送道路
○	緊急輸送道路(支庁)
△	緊急輸送道路(市町村)
◇	緊急輸送道路(河川)
■	緊急輸送道路(山形県)

凡例

記号	説明
—	管内河川
—	市町村境界
—	国定公園区域
—	急傾斜地崩壊危険区域
—	砂防指定地
—	急傾斜地崩壊危険区域
—	砂防指定地
—	急傾斜地崩壊危険区域
—	砂防指定地