



最上地域

ホームページは  
こちら

## 施設基本情報

### 住 所

山形県最上郡真室川町  
大字新町469番1

### 病床数

55床

## 薬 剤 部 門

### 薬剤師数

薬剤師 2名

### 処方箋数

外来 入院  
93.7 枚/日 14.9 枚/日

### 院外処方箋発行率

97.2%

### 薬剤管理指導件数

4件

診療科 内科、整形外科、耳鼻咽喉科

## 施設の特徴

地域医療の変化に対応すべく、保健・医療・福祉の持つ機能を最大限に発揮し、住民から信頼を得られる医療サービスを提供します。

自治体病院として地域医療の中で第1次医療をもとより、第2次医療の充実を図り、必

要に応じ他医療機関との連携をとっていきます。

救急告示病院として24時間の受入体制をとり、診療にあたります。時間外も支障なく対応し、病院としての信頼における救急体制の確立を目指します。

## 薬剤部門の業務紹介

私たち薬剤師は、医師や看護師への医薬品の情報を提供し、医薬品の適正使用に貢献しています。

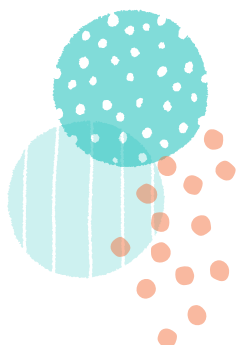
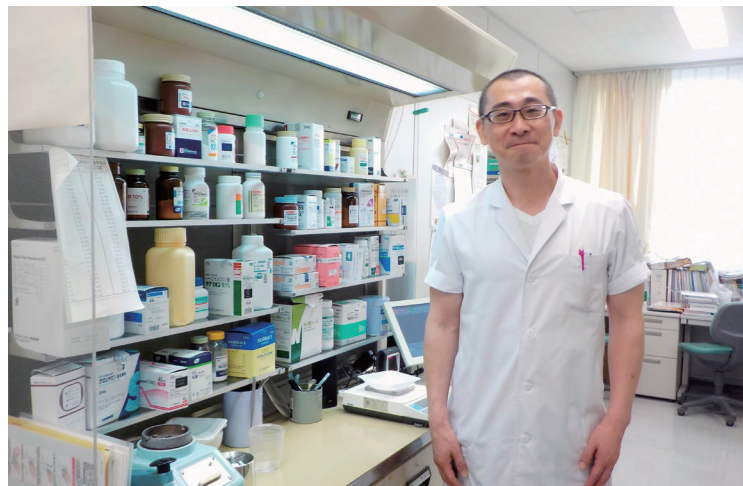
常に薬学的な立場から医師の処方内容をチェックし重大な副作用・相互作用等が起きないように気をつけています。

外来のお薬は医薬分業と

なっています。

入院のお薬は、院内調剤を行っています。患者さんが正しく服用できるよう錠剤分包機を用い、一包化調剤を行っています。

また、入院中の患者に使用される注射薬は個人ごとにセットし適正使用を図っています。





置賜地域

ホームページは  
こちら

## 施設基本情報

### 住所

山形県米沢市福田町2丁目1番55号

### 病床数

199床

回復期リハビリテーション病棟90床・地域包括ケア病棟87床・緩和ケア病棟22床

### 診療科

リハビリテーション科・緩和ケア科・外科・腎臓内科・循環器内科・心療内科・整形外科・呼吸器内科・消化器内科・外科・内科・神経内科・内分泌代謝内科・脳神経外科

## 薬剤部門

### 薬剤師数

薬剤師6名

薬剤助手2名

### 処方箋数

外来 入院  
150枚/日 68枚/日

### 院外処方箋発行率

95%

### 薬剤管理指導件数

97件/日

### 認定・専門薬剤師

医療薬学専門薬剤師(日本医療薬学会)  
感染制御専門薬剤師(日本病院薬剤師会)  
病院薬学認定薬剤師(日本病院薬剤師会)  
NST専門療法士(日本臨床栄養代謝学会)  
認定実務実習指導薬剤師(日本薬剤師研修センター)

## 法人理念

### 「信頼と融和で築こうよい病院」

～私たちは質の高い医療、保健、福祉を提供し、社会に貢献します～

## 施設の特徴

2023年11月に新病院が開院。隣接する米沢市立病院が急性期医療を担い、当院が回復期医療を担いながら医療の機能分化、医療連携の充実を目指す。両病院で地域医療連携推進法人を設立し両病院が協力し合いながら良質かつ効

率的な医療を提供し、米沢市民のための新病院としてこれからも地域医療に貢献していく。病院の他に、地域リハケアセンター・介護医療院・クリニック・サービス付き高齢者住宅・看護専門学校を有している。

## 薬剤部門の業務紹介

回復期リハビリテーション病棟は、急性期を終えた患者さんが、機能回復、社会復帰、在宅復帰を目指して集中的なリハビリテーションを行う病棟である。回復期の薬剤師の役割は、薬物療法による全身管理、副作用から患者さんを守ることはもちろん、退院後も継続可能な薬物治療に調整していくことが重要である。そのために、入院時面接から退院時服薬指導まで、医師、看護師、リハビリテーションスタッフと情報共有してチームアプローチを行っている。薬剤師は急性期から回復期、そして在宅、地域へ患者さん

をつなぐ重要な役割を果たす。また当院は平成17年5月に置賜地方では初となる緩和ケア病棟を開設した。現在もシームレスな緩和薬物療法を実践し、全人的苦痛からの解放に寄与している。



明治45年三友堂病院新館落成





置賜地域

ホームページは  
こちら

## 施設基本情報

### 住所

山形県米沢市駅前2丁目4番8号

### 病床数

174床

## 薬剤部門

### 薬剤師数

薬剤師5名(内パート2名)

薬剤助手4名

### 処方箋数

外来	入院
113枚/日	28.2枚/日

### 院外処方箋発行率

99.6%

### 薬剤管理指導件数

962件(令和4年度)

### 認定・専門薬剤師

感染制御専門薬剤師

## 診療科

総合内科・循環器内科・整形外科・外科・婦人科・小児科・眼科他

## 施設の特徴

明治27年開設の歴史ある病院で亜急性期から慢性期までの幅広い医療を提供する病院です。地域医療に貢献するために、職員が一丸となっています。訪問診察・訪問看護・

居宅介護支援センターなど、在宅療養支援に力を入れています。「人生の最終段階における医療」を患者さんやご家族と共に真剣に考えています。

## 薬剤部門の業務紹介

特徴的な業務としては海外渡航者のワクチン接種スケジュール作成及び患者さんへの説明でしょうか!?

薬剤管理指導業務の持参薬調査では今では当たり前かもしれませんが、必ず可能な代替薬や用量の提案まで行うようにしています。

病棟へは出来るだけ足を運び患者面談及びスタッフとの情報交換に努めています。

COVID-19のワクチン調製(充填)もほとんど薬剤師が行っています。

現在、若手薬剤師が2名、

私を含めた高齢薬剤師が3名、そして頼りになる薬剤助手が4名で業務を行っていて、中堅薬剤師がないのが悩みの種ですが、若手も順調に育ってきています。

そんななか、まず手をつなげなければいけないのが病棟薬剤業務かと思っています。それには先ず薬剤師の増員が必要であり、皆さんを心からお待ちしています。オーダーリングシステム及び電子カルテ導入の実現が急務ですので、これからは是非そちらの方も一緒に考えていきたいと思います。



安心してください!  
病院薬剤師は  
良いですよ!!



置賜地域

ホームページは  
こちら

## 施設基本情報

### 住所

山形県米沢市アルカディア  
一丁目808-32

### 病床数

114床

## 薬剤部門

### 薬剤師数

薬剤師 2名  
薬剤助手 2名

### 処方箋数

外来 入院  
0.5枚/日 35枚/日

### 院外処方箋発行率

98.5%

### 診療科

精神科・心療内科・児童精神科・老年精神科

### 施設の特徴

「地域医療の機能分化と連携により、地域に密着した医療の提供を目指します」

精神科救急医療から児童思春期、認知症治療、ストレスによるこころの不調など、多様化する精神疾患に対して、幅広い知識を持った専門のス

タッフが対応いたします。また、地域の医療機関と連携しながら、カウンセリング、デイケアなど、さまざまなスタイルによる精神科単科病院としての特徴を最大限に活かした、質の高い精神科医療をご提供いたします。

### 薬剤部門の業務紹介

入院調剤が業務の中心となっています。薬剤管理指導については入院料に包括化されており、算定の対象外ではありますが、退院支援としての服薬指導などを実施しています。また、併設の精神科デイケアでの患者様向け勉強会の開催や、医療従事者へ向けた研修会の実施など、教育活動についても取り組んでいます。

現在スタッフは計4名で、総合病院などと比べると部署

の規模は小さいですが、精神科薬物療法の担い手として、医師、看護師と連携を密にし、医療の質の向上に努めるほか、地域ぐるみのイベントなど幅広く活動し、様々な経験を積むことのできる、魅力ある職場です。

また、働き方改革として有給休暇の取得推進にも取り組み、子育て世代にも働きやすい環境を提供しています。







置賜地域



ホームページは  
こちら



## 施設基本情報

### 住所

山形県米沢市相生町6-36

### 病床数

**263**床

### 診療科

内科、循環器内科、消化器内科、内視鏡内科、糖尿病・内分泌内科、血液内科、呼吸器内科、脳神経内科、腎臓内科、腎臓・膠原病内科、リウマチ科、緩和ケア内科、小児科、小児アレルギー科、精神科、皮膚科、アレルギー科、放射線科、外科、消化器外科、内視鏡外科、乳腺外科、呼吸器外科、心臓血管外科、整形外科、形成外科、脳神経外科、泌尿器科、泌尿器科(人工透析)、女性泌尿器科、産婦人科、眼科、耳鼻咽喉科、麻酔科、リハビリテーション科、救急科、病理診断科、歯科及び歯科口腔外科

## 薬剤部門

### 薬剤師数

薬剤師 **12**名、薬剤助手 **5**名

### 処方箋数

外来 入院  
**252**枚/日 **74**枚/日

### 院外処方箋発行率

**93.7**%

### 薬剤管理指導件数

**772**件

### 退院時薬剤情報管理指導件数

**317**件

### 認定・専門薬剤師

認定実務実習指導薬剤師  
日病薬病院薬学認定薬剤師  
日本薬剤師研修センター認定薬剤師

## 施設の特徴

2023年11月に新病院が開院しました。米沢市立病院が急性期医療を担い、三友堂病院が回復期医療を担いながら医療の機能分化、医療連携の充実を目指します。両病院で地域医療連携推進法人を設立し両病院が協力し合いながら良質かつ効率的な医療を提供し、地域医療に貢献していきます。

また、新病院では救急医療体制が一層充実され、24時間365日の救急受入体制となり、平日夜間・休日診療所の機能も集約されます。

更に、新病院では敷地内に調剤薬局も併設され、救急で発行された処方箋が年中無休で夜間22時まで対応が可能となります。

## 薬剤部門の業務紹介

当院は、全面的に院外処方箋を発行しており、薬剤部も入院患者を対象とした対人業務を中心とした業務内容となっています。各病棟に薬剤師を配置して医師、看護師、多職種とのカンファレンスを通して情報を共有しながら病

棟活動を展開しています。また新病院では病棟に薬剤師が滞在できるスペース（病棟薬局）を確保したので、薬剤師の増員を図りながらより充実した病棟業務を推進していきたいと考えております。





## 施設基本情報

### 住所

山形県米沢市大字三沢26100-1

### 病床数

220床



## 薬剤部門

### 薬剤師数

薬剤師3名(男性2名、女性1名)

### 薬剤部門の業務紹介

薬剤科では、患者さまへ安全な医療を提供するべく、医薬品の専門家として患者さまの目線に立ち、科学的根拠に基づく医薬品の適正使用を実践するよう努めております。主な業務として、調剤・監査・注射薬混合・医薬品情報・

### 診療科

内科、精神科、脳神経内科、呼吸器内科、消化器内科、循環器内科、漢方内科、小児科、外科、整形外科、脳神経外科、放射線科、歯科、リハビリテーション科

ホームページは  
こちら



### 施設の特徴

山形県南（置賜地域）における中枢神経疾患診療の基幹施設に位置づけられる当院は、脳卒中重度後遺症、重度心身障がい、神経難病医療において中心的役割を果たしています。また、令和2年10月1日に米沢神経難病センターを

開棟し、医療の提供体制の充実を図るとともに、特にALS（筋委縮性側索硬化症）に関しては訪問診療・レスパイト・長期入院療養と様々な要望に応じた診療を実践しています。また、3TMRIを有し脳ドックを実施しています。



薬品管理・服薬指導などを行い医薬品に関わる全般の内容を担っております。また、チーム医療として、病棟カンファレンス・感染症対策・NST・褥瘡対策などの活動にも積極的に参加し、薬剤師としての視点による薬剤の提案などを行っております。

また、新規入院の患者さまへは、ご本人・ご家族などとの面談時に医薬品の服用状況や服用経緯などの確認をもと

に、持参薬の鑑別を行うことで適正な服用の確認や過剰な薬剤の確認などを行い、主治医へ代替え医薬品の提案やその他の情報提供をすることで、患者さまのQOL向上へ努めております。

スタッフの人数は薬剤師3名で業務にあたらせて頂いており、病院全体の医薬品を扱う職種として、更なる医療の質向上を目指して業務に取り組んでおります。





置賜地域

ホームページは  
こちら

## 施設基本情報

### 住所

山形県長井市屋城町2番1号

病床数 **50**床

## 薬剤部門

### 薬剤師数

薬剤師 **2**名薬剤助手 **1**名

### 処方箋数

外来

**0**枚/日

入院

**22**枚/日

### 院外処方箋発行率

**100**%

### 薬剤管理指導件数

**78**件

### 病棟薬剤業務実施状況

実施

### 認定・専門薬剤師

日本病院薬剤師会病院薬学認定薬剤師、認定実務実習指導薬剤師、NST専門療法師

### 診療科

内科、精神科、外科、整形外科、脳神経外科、婦人科、眼科、耳鼻咽喉科、泌尿器科、リハビリテーション科、人工透析室

## 施設の特徴

「安心と信頼の医療 地域とともに歩む病院」の理念の下、基幹病院である公立置賜総合病院と機能分担を図りながら、長井市をはじめとする西置賜地域の皆様の身近な病院として初期及び回復期の治療を行っています。

## 薬剤部門の業務紹介

当院の薬剤部は、外来投薬窓口を有しておりません。医師の協力のもと外来患者さまは全て院外処方対応となっているためです。外来の疑義照会も該当診療科で直接対応となっているため、当薬剤部は入院患者さまに特化した業務体制をとっております。朝の病棟での申し送りから1日が始まり、入院時の持参薬の鑑別・管理、個人の配薬カートへのセット、回診の同行、処方または減薬の提案、カン

ファレンスへの参画など行っております。また、感染対策(ICT)、栄養サポート(NST)、褥瘡対策、医療安全などチーム医療も積極的に参画し活動を行っております。自宅に退院する患者さまの退院支援の担当者会議にも参画しており、地域の介護サービスの方々と退院後もICTを活用し情報を共有し、患者さまの服薬・管理についてなど支援を行っております。





置賜地域



## 施設基本情報

### 住 所

山形県長井市成田1888-1

### 病床数

180床

### 診療科

小児科、内科、精神科、神経内科、  
児童精神科、老年精神科、リハ  
ビリテーション科

ホームページは  
こちら



## 施設の特徴

地域に開かれた病院として、自由で開放的な  
医療と人にやさしい医療の提供に努めます。

### 理念

- ・人権を尊重した優しい医療
- ・自由で開放的な医療
- ・地域に開かれた医療

### 基本方針

- ・患者様の人としての尊厳と権利を大切にします。
- ・十分な説明と同意のもと患者様およびご家族とともに考える医療を行います。
- ・社会復帰の促進に力を注ぎ、患者様の自立を支援します。
- ・地域社会との交流を深め、「医療」「保健」「福祉」が一体となった医療の提供に努めます。
- ・職員は日々の努力を怠ることなく、調和のとれたチーム医療を実践します。

