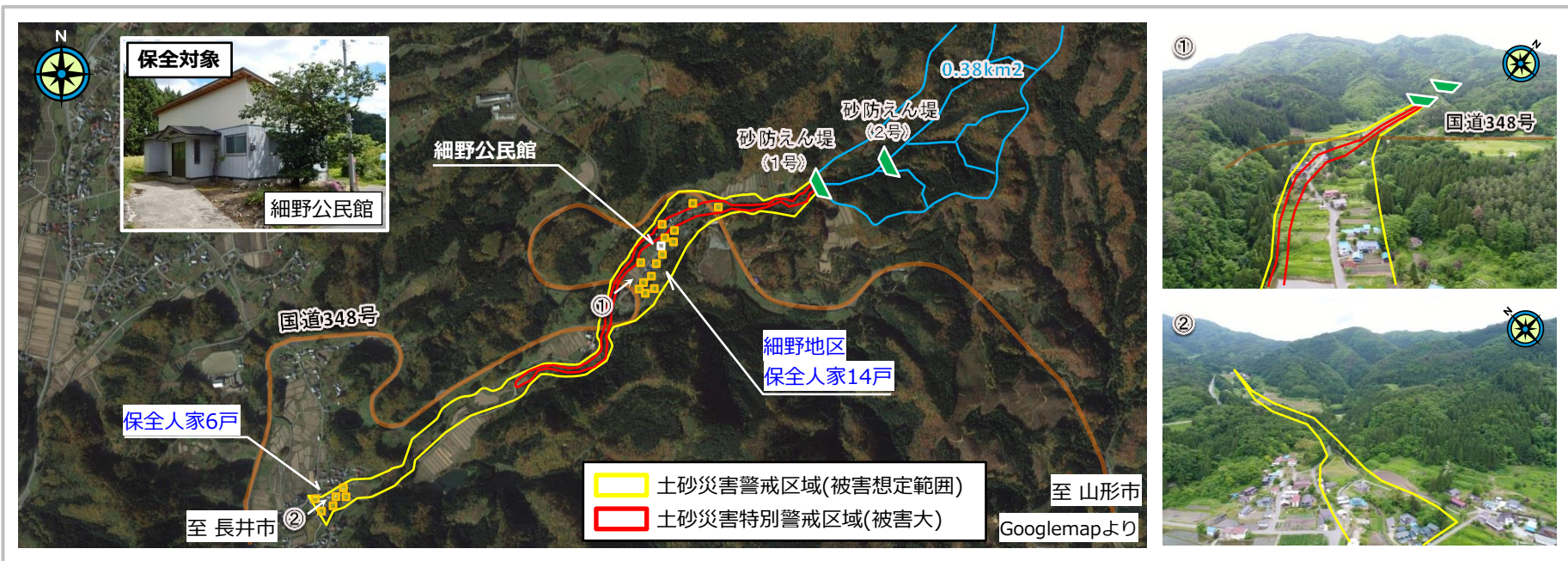


## 位置図

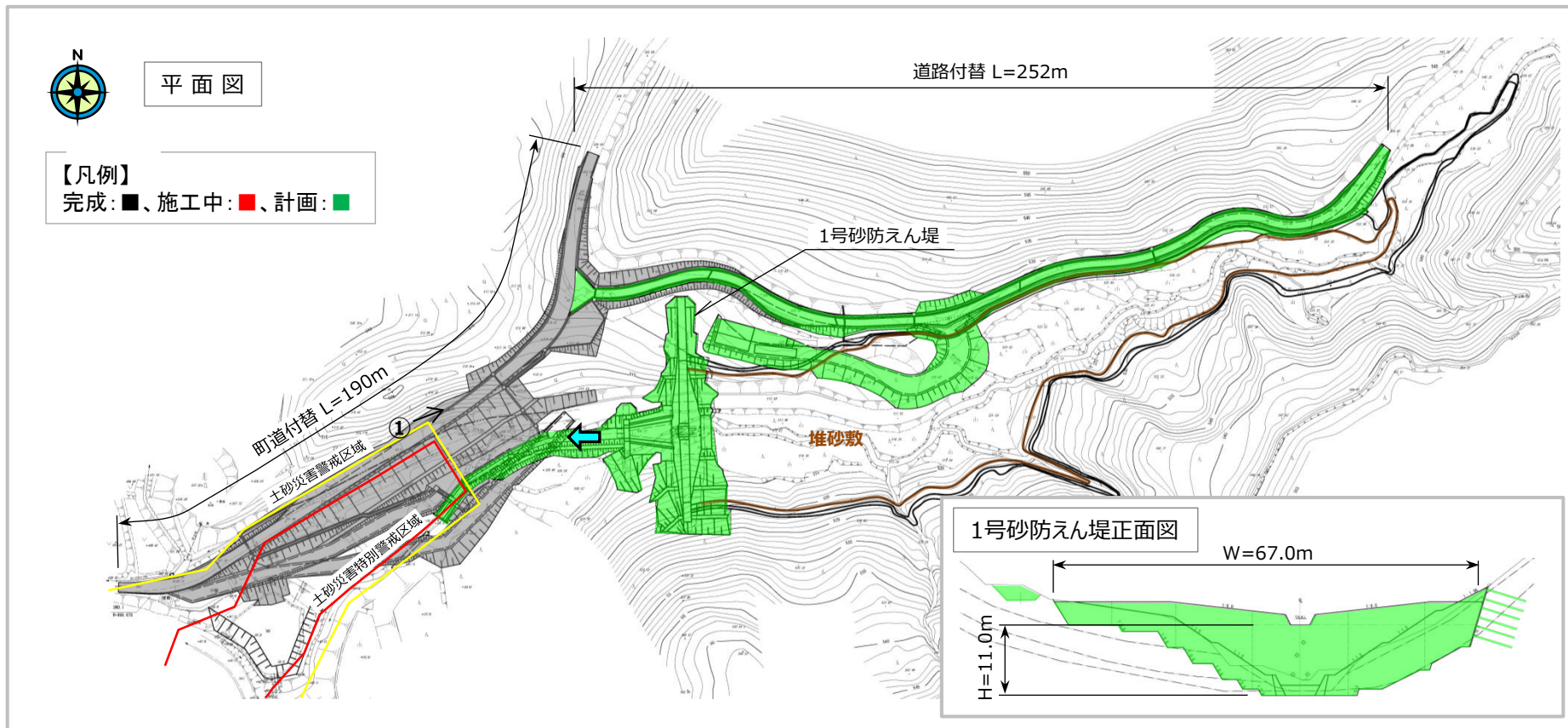


## 航空写真





## 平面図等



## 荒廃状況



## 整備状況



## 整備率

$$\text{整備率(\%)} = \frac{\text{施設効果量}}{\text{流出するおそれのある土砂量}}$$

● 流出するおそれのある土砂量：13,623m<sup>3</sup>  
● 施設効果量（砂防えん堤工）：15,627m<sup>3</sup> (2基分)

整備前 0 (%)  
▶ 現況 0 (%) (1号えん堤分)  
整備後 80 (%) = 10,957m<sup>3</sup>/13,623m<sup>3</sup>