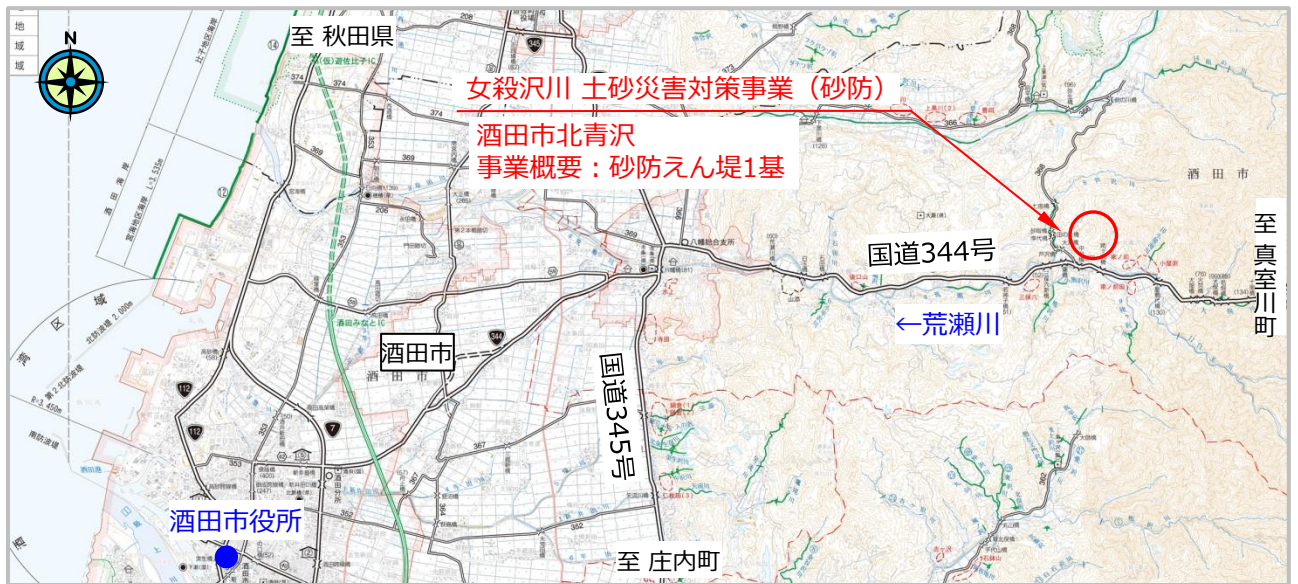
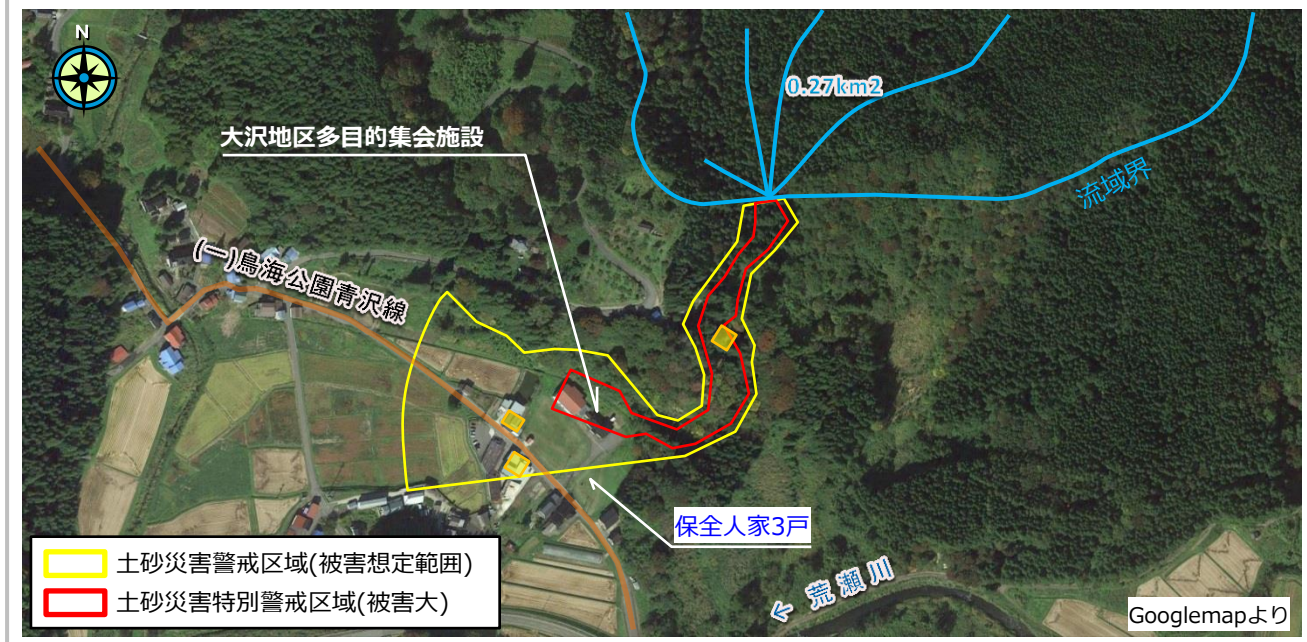


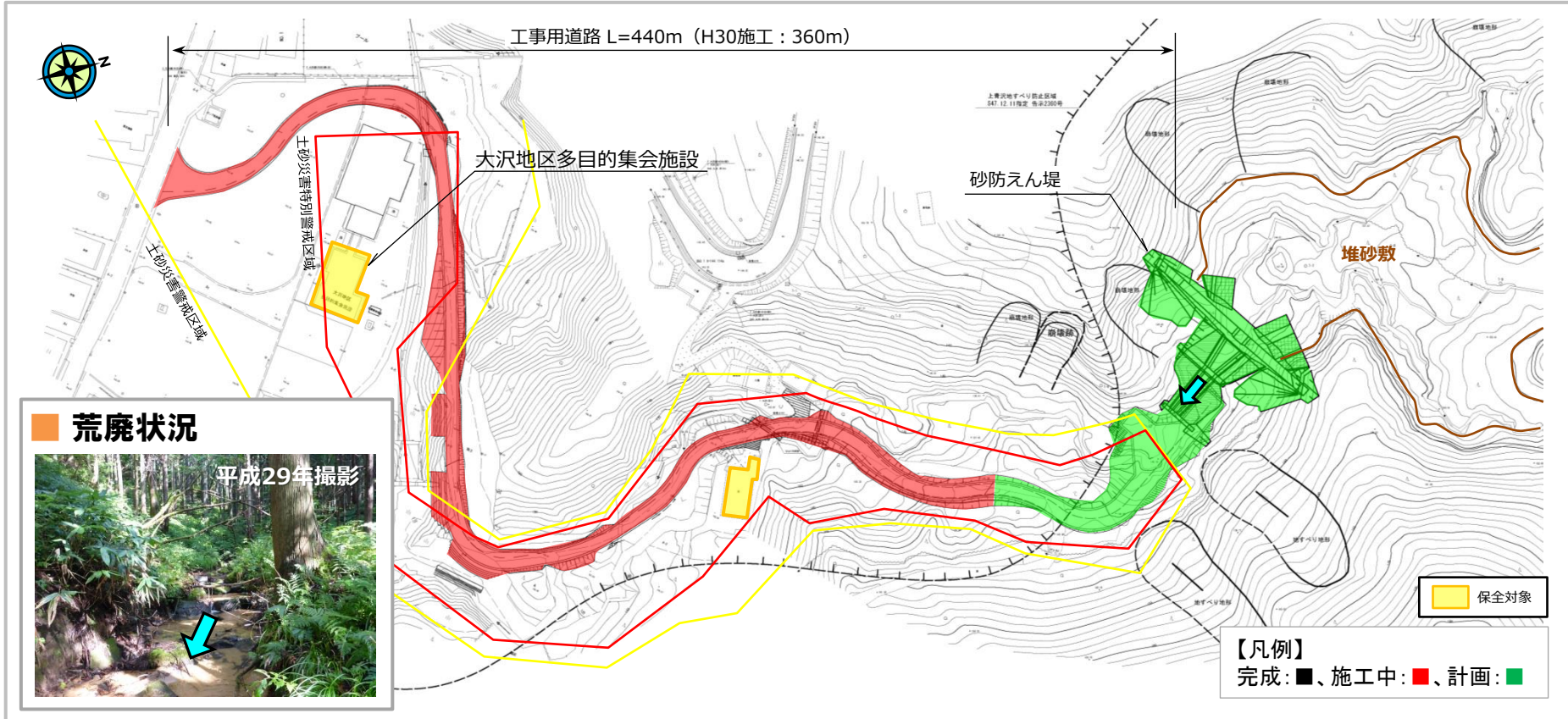
位置図



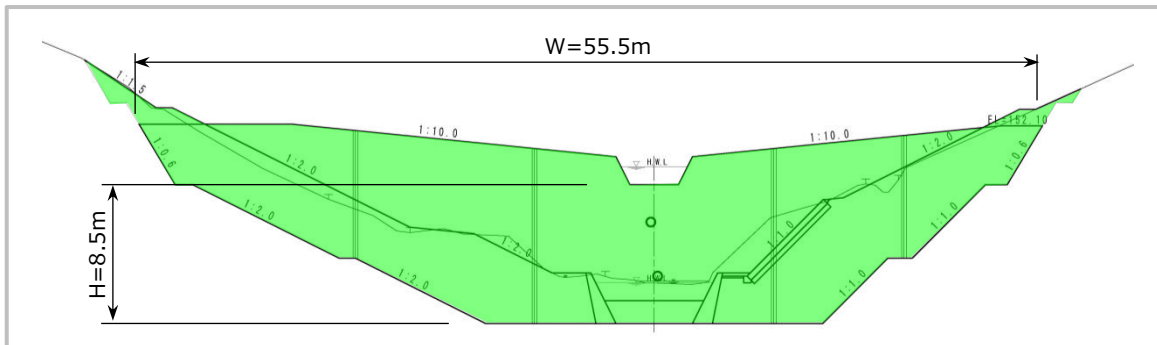
航空写真等



## 平面図



## 正面図



## 整備率

$$\text{整備率(\%)} = \frac{\text{施設効果量}}{\text{流出するおそれのある土砂量}}$$

- 流出するおそれのある土砂量 : 4,752m<sup>3</sup>
- 施設効果量 (砂防えん堤工) : 4,895m<sup>3</sup>
- 整備前 0 (%)
- ▶ 現況 0 (%)
- 整備後 103 (%) = 4,895m<sup>3</sup> / 4,752m<sup>3</sup>