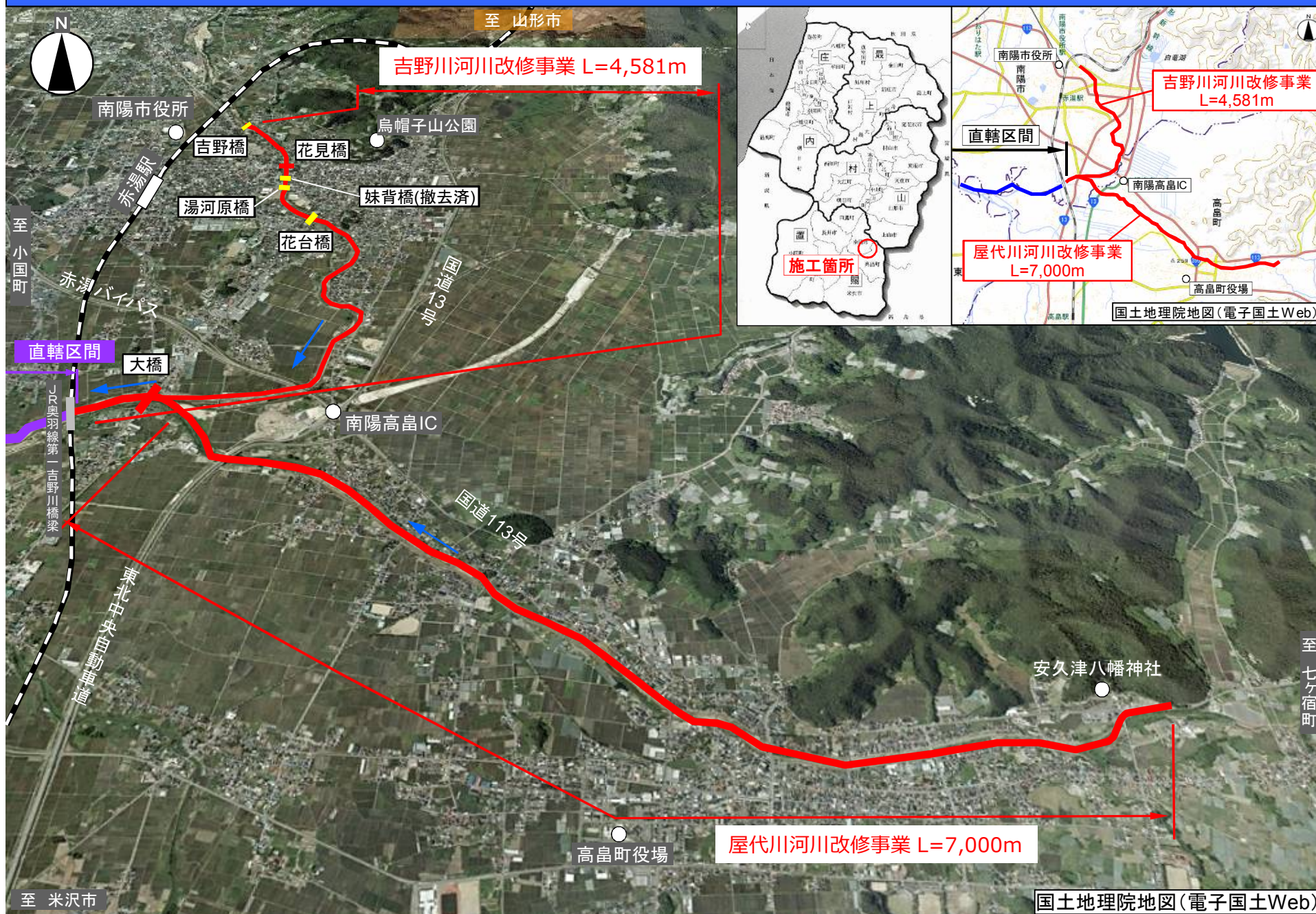


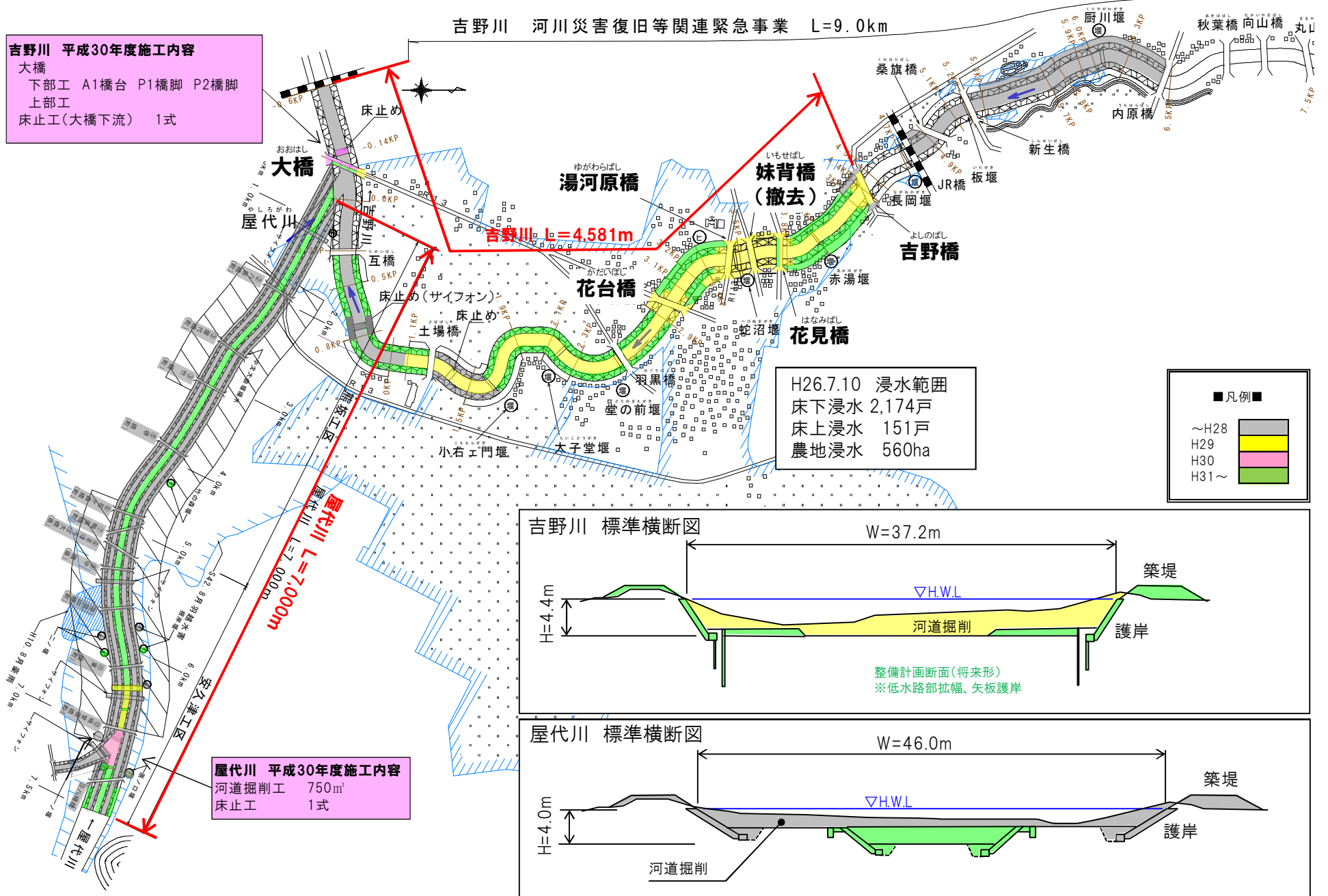
屋代川(吉野川) 河川改修事業 一位置図一

15-1



吉野川 平成30年度施工内容
 大橋
 下部工 A1橋台 P1橋脚 P2橋脚
 上部工
 床止工(大橋下流) 1式

吉野川 河川災害復旧等関連緊急事業 L=9.0km

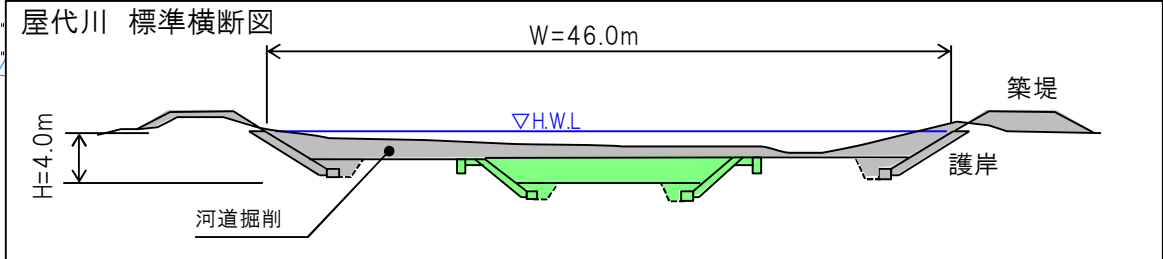
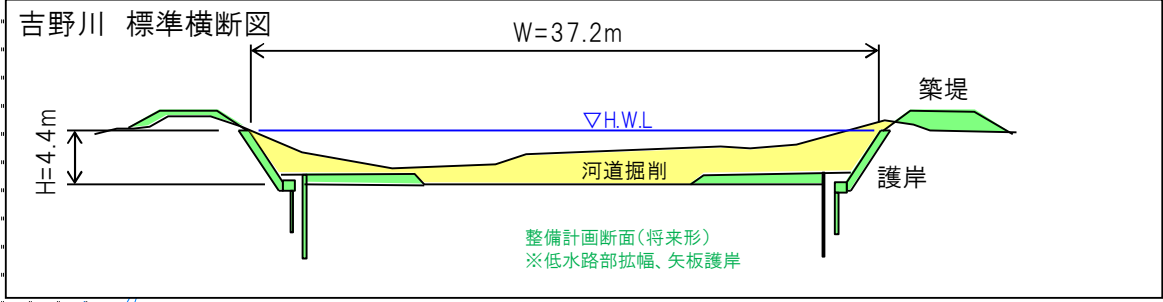


H26.7.10 浸水範囲
 床下浸水 2,174戸
 床上浸水 151戸
 農地浸水 560ha

■凡例■

~H28	Blue
H29	Yellow
H30	Pink
H31~	Green

屋代川 平成30年度施工内容
 河道掘削工 750m³
 床止工 1式



屋代川 東橋上流



吉野川 羽黒橋上流



吉野川 吉野橋



吉野川 花台橋下流



