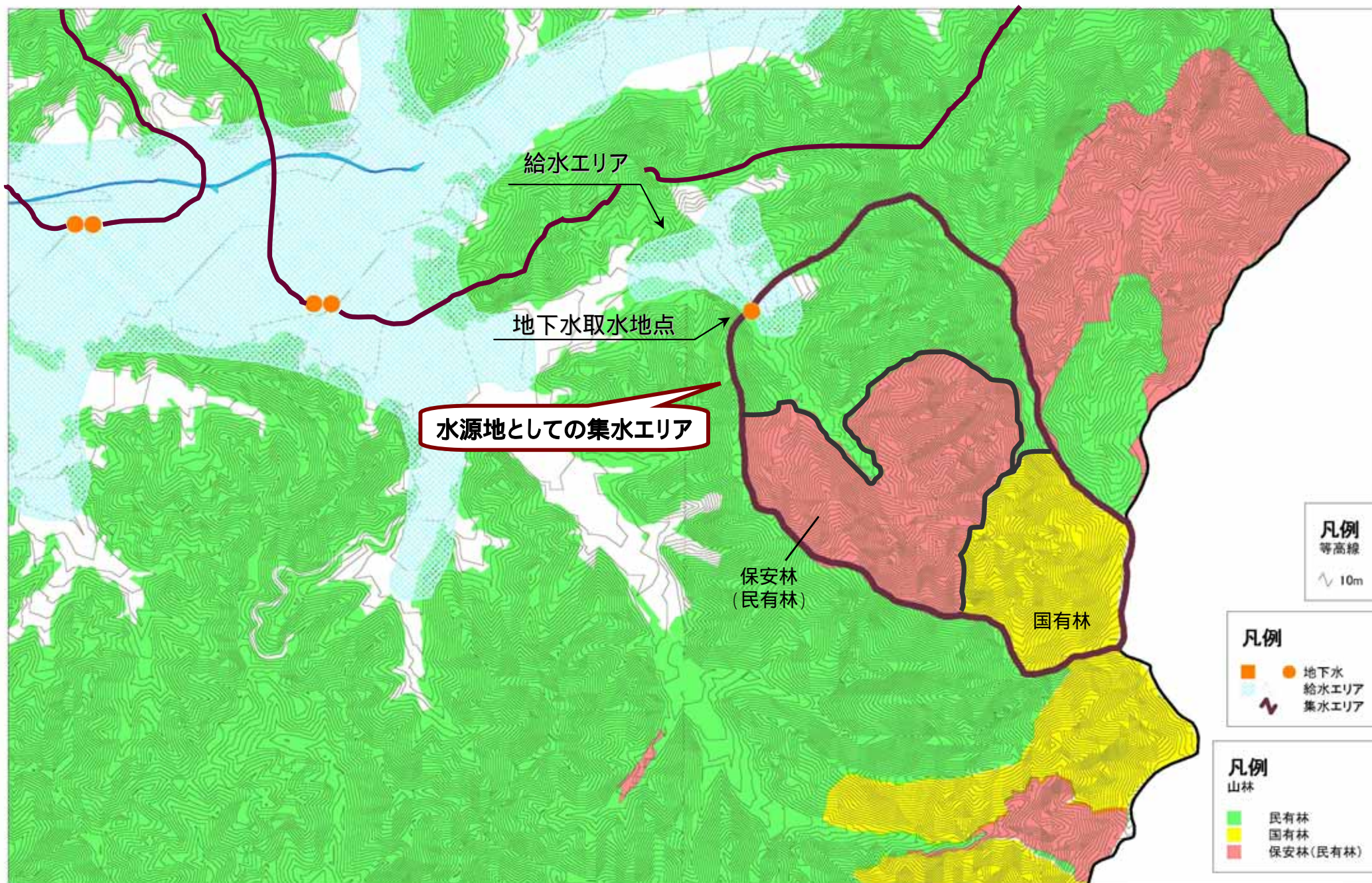


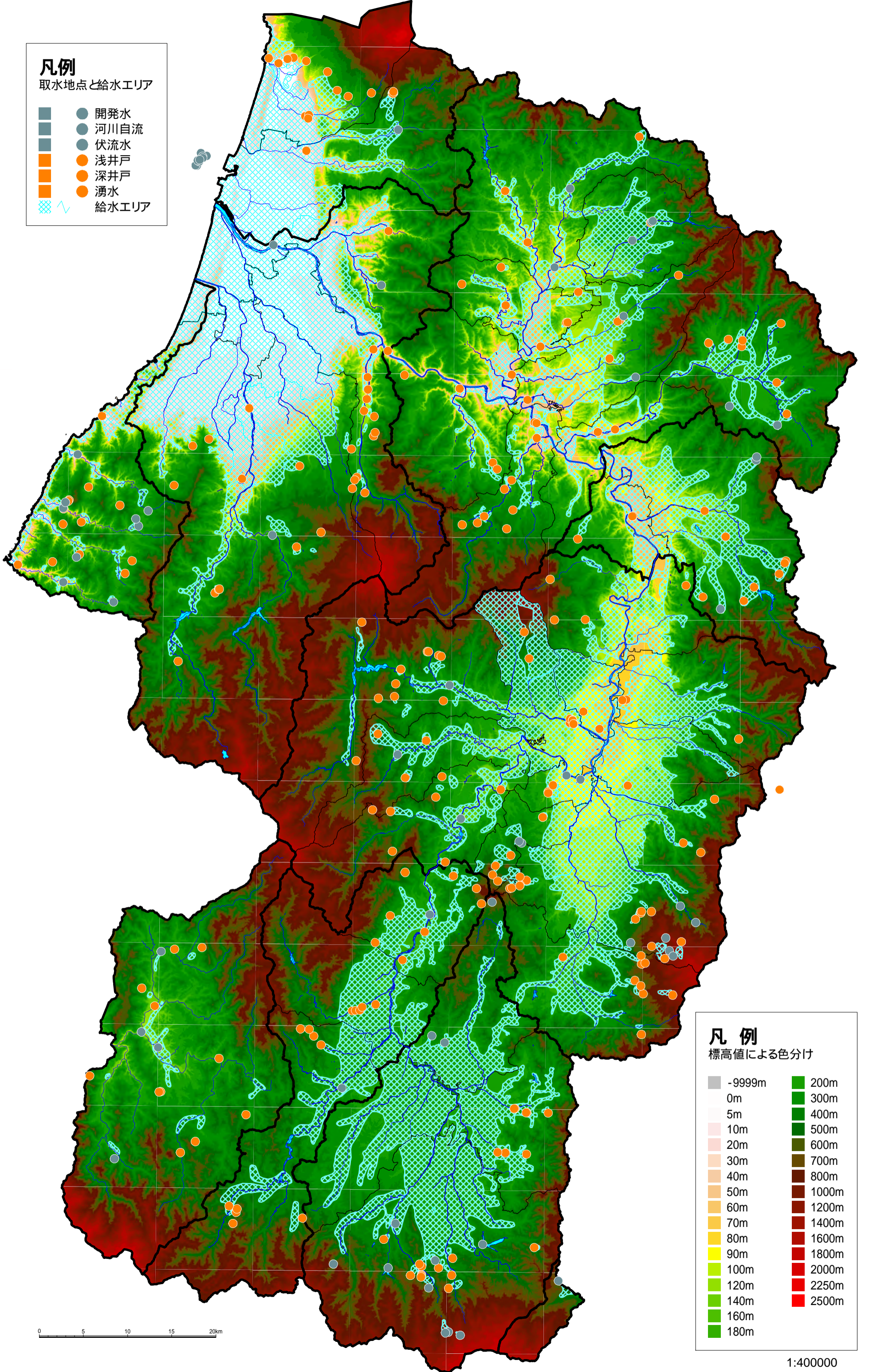
「水資源・森林等の水源涵養域」 規制区域の考え方(案)



凡例

取水地点と給水エリア

- 開発水
- 河川自流
- 伏流水
- 浅井戸
- 深井戸
- 湧水
- 給水エリア



凡例

標高値による色分け

- | | |
|----------|---------|
| ● -9999m | ● 200m |
| ● 0m | ● 300m |
| ● 5m | ● 400m |
| ● 10m | ● 500m |
| ● 20m | ● 600m |
| ● 30m | ● 700m |
| ● 40m | ● 800m |
| ● 50m | ● 1000m |
| ● 60m | ● 1200m |
| ● 70m | ● 1400m |
| ● 80m | ● 1600m |
| ● 90m | ● 1800m |
| ● 100m | ● 2000m |
| ● 120m | ● 2250m |
| ● 140m | ● 2500m |
| ● 160m | |
| ● 180m | |

1:400000