



おいしい  
山形

# 秋の旬のお魚キャンペーン



## やまがた庄内浜の魚

**応援店**

# スタンプラリー

Stamp 2023 Rally

10/2月▶▶▶11/30木

応募締切 令和5年12月8日(金) ※必着



やまがた  
庄内浜の魚応援店  
一覧はコチラ!



抽選で  
**50名様**  
に当たる

やまがた庄内浜の魚応援店2店をめぐっておいしい賞品をGETしよう! (テイクアウト利用もOK)

※写真はイメージです

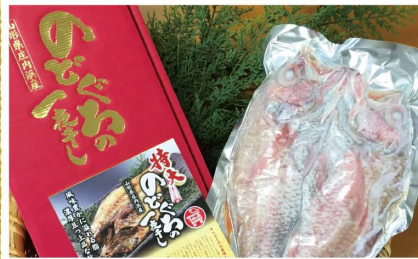
**A賞**  
1名様

「庄内浜天然とらふぐ」(3~4人前)  
フルコースセットのお食事券



**B賞**  
2名様

「特大のどぐろ」一夜干し  
(約30cm 1尾)



**C賞**  
4名様

「庄内おばこサワラ」  
しゃぶしゃぶ (400g 3~4人前)



**D賞**  
6名様

「おさしみ鮭とイクラ漬け」  
セット  
おさしみ鮭2人前×2個  
しゃもろギバサ×1個



**E賞**  
10名様

「庄内浜の水産加工品」  
詰め合わせ



**F賞** 「つや姫」  
(2kg) 10名様



提供: 山形「つや姫」「雪若丸」ブランド化戦略推進本部

**G賞** 「雪若丸」  
(2kg) 10名様



**H賞** 「日本酒」  
5名様



提供: 山形県産品愛用運動推進協議会

**I賞** 「ワイン」  
2名様

参加方法



STEP1

スタンプを集める

キャンペーン期間中に2店舗の応援店をご利用いただき、  
台紙にお店からスタンプ又はサインをもらってください。  
異なるお店のスタンプを集めてください。  
テイクアウトの利用もOK



STEP2

応募する

スタンプが2つ貯まったら、応募はがきを切り取り、  
必要事項を記入の上、63円切手を貼って  
ポストに投函してください。



STEP3

抽選と当選者の発表

当選者の発表は、賞品の発送をもって  
かえさせていただきます。

やまがたさかなビ  
フェイスブック



やまがたさかなビ  
インスタグラム





# スタンプラリー参加方法

- キャンペーン期間中に2店舗の応募店をご利用いただき、台紙にお店からスタンプ又はサインをもらってください。
- 異なるお店のスタンプを集めてください。
- テイクアウトの利用もOK

スタンプを  
集める

応募する

抽選と  
当選者の  
発表

- スタンプが2つ貯まったら、応募はがきを切り取り、必要事項を記入の上、63円切手を貼ってポストに投函してください。
- 当選者の発表は、賞品の発送をもってかえさせていただきます。(12月末 発送予定)

↓①切り取って点線から半分に折ります / ②のりで貼り付けます / ③切手を貼って投函ください

※スタンプはすべて異なる店舗で集めてください。

ご利用日

スタンプ1店舗目  
ご利用ありがとうございます！

ご利用日

スタンプ2店舗目  
応募OK!

ご希望の賞品の番号(A~I)を第1希望から第3希望までお選びください

第1希望	第2希望	第3希望

抽選のためご希望に添えない場合があります

応募締切:令和5年12月8日(金)※必着

# やまがた庄内浜の魚応援店とは...

内陸地域で庄内浜の魚の魅力発信をしていただいているお店です。おいしい庄内浜のさかなを召しあがれ。

## 旬の魚 (10月~11月)

サケ、マダイ、ヒラメ、ハタハタ、アンコウ、ブリ、ホッケ、サワラ、アオリイカ、紅エビ、ズワイガニ、ホウボウ、ガサエビ、クロダイ、ノドグロ、トラフグなど

郵便はがき

9 9 0 8 5 7 0

恐れ入りますが  
63円切手を貼り  
投函してください

山形市松波2-8-1  
山形県農林水産部水産振興課内  
庄内浜の魚消費拡大  
総合プロジェクト推進本部事務局

〒(      ) 都道府県	市区町村	性別
ご住所	電話	年齢
フリガナ	お名前	男・女
ご意見	ご感想	① どのようなお魚(料理)を召し上がりましたか? ② 庄内浜の魚または応援店についてのご感想

※ご記入いただきました個人情報は賞品発送にのみ使用いたします。

# 知ってる? 庄内浜ブランド



## 庄内おぼこサワラ

「鱈」漢字で書くと春の魚のようですが、庄内浜では10月から11月が旬。特に、一本釣りやはえ縄漁で獲ったものを船上で漁師自ら活蹦した「庄内おぼこサワラ」は東京でも注目を集める逸品。熟成した魚の旨味を堪能できます。



## 庄内北前ガニ

令和元年にデビューした「庄内北前ガニ」。厳しい基準をクリアしたトップブランドと、より多くの方に味わっていただくための通常ブランドをご用意しました。他産地よりもひと月早い季節の味をご賞味あれ。



## 天然とらふぐ

はえ縄漁で丁寧に釣り上げられたトラフグは天然もの。トラフグはもちろん、ヒガシフグ、マフグ、アカメフグなどいろいろなふぐが楽しめます。

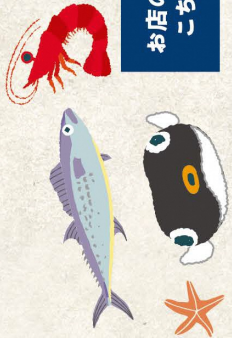
漁師のプライドが詰まった極上のブランド魚は庄内のお店でも堪能できます。



庄内では折々にさまざまなキャンペーンを開催  
庄内北前ガニキャンペーン  
令和5年10月2日~令和6年1月15日  
庄内おぼこサワラキャンペーン  
令和5年10月10日~12月8日  
天然とらふぐキャンペーン  
令和5年12月1日~令和6年3月17日



※漁獲状況に応じて期間は変更になる可能性があります。



お店の情報は  
こちらから

