

プレスリリース

第 20 回統一地方選挙に関するお知らせ

令和 5 年 7 月 31 日
山形県選挙管理委員会事務局

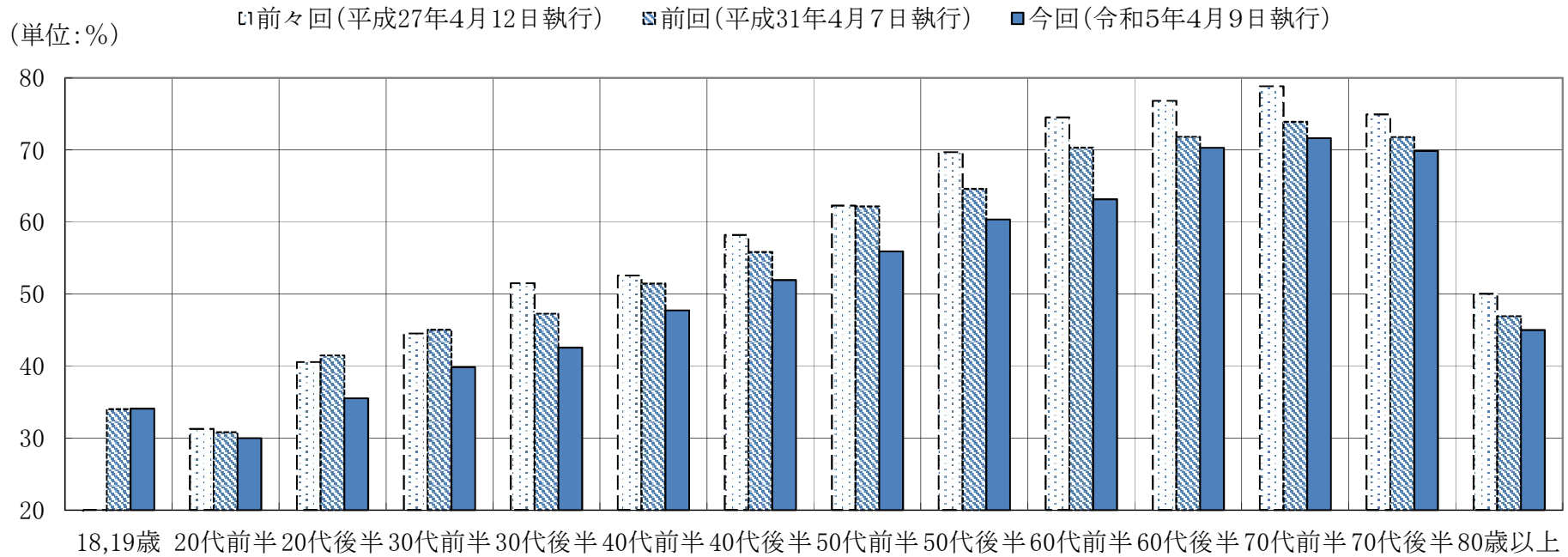
報道関係者 各位

山形県議会議員選挙における年齢別投票率について

令和 5 年 4 月 9 日執行の山形県議会議員選挙に関し、本県の年齢別投票率を調査した結果を別紙のとおり取りまとめましたので、お知らせします。

山形県選挙管理委員会事務局
書記長補佐 小関
電話番号：023-630-2074
選挙担当 渡辺、中筋
電話番号：023-630-2082

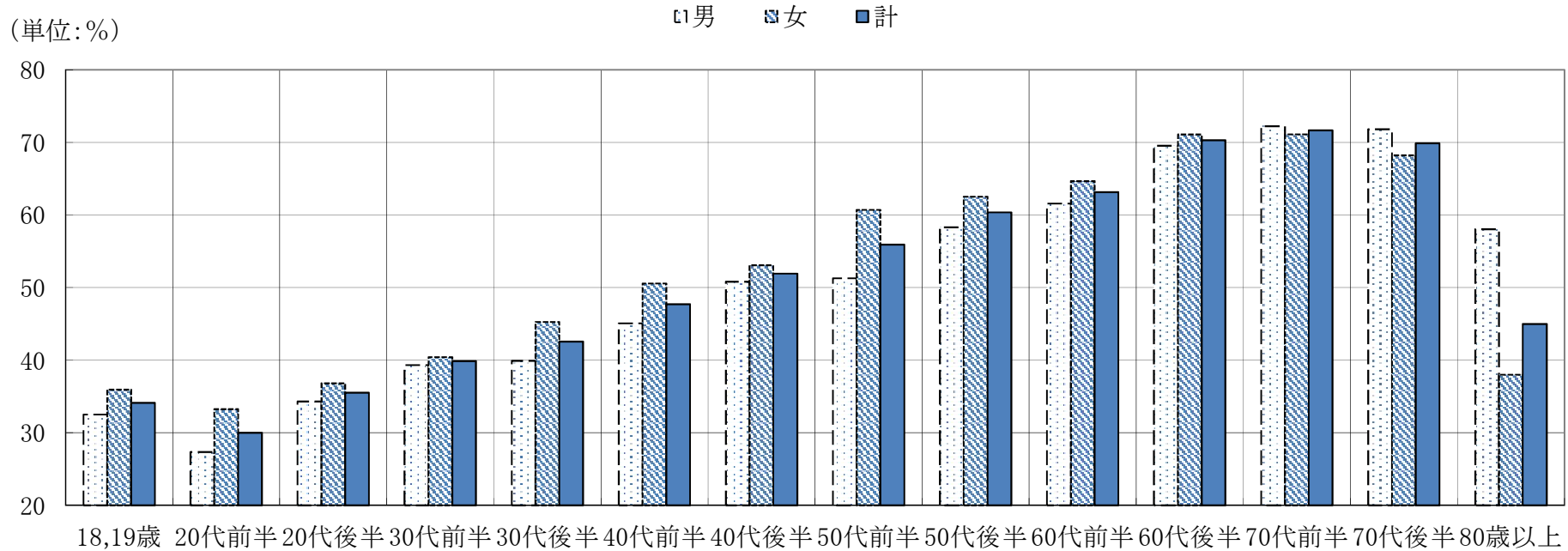
令和5年4月9日執行 山形県議会議員選挙 年齢別投票率(過去県議選との比較)



	18,19歳	20代前半	20代後半	30代前半	30代後半	40代前半	40代後半	50代前半	50代後半	60代前半	60代後半	70代前半	70代後半	80歳以上
前々回	-	31.28	40.55	44.51	51.50	52.56	58.18	62.28	69.70	74.52	76.82	78.84	74.95	50.03
前回	34.01	30.83	41.46	45.03	47.26	51.45	55.83	62.16	64.58	70.34	71.82	73.91	71.78	46.94
今回	34.10	30.00	35.50	39.86	42.56	47.71	51.92	55.91	60.36	63.16	70.31	71.66	69.87	44.99

備考 この表は、市町村ごとに投票率が標準的な投票区1箇所を抽出して作成したものである。

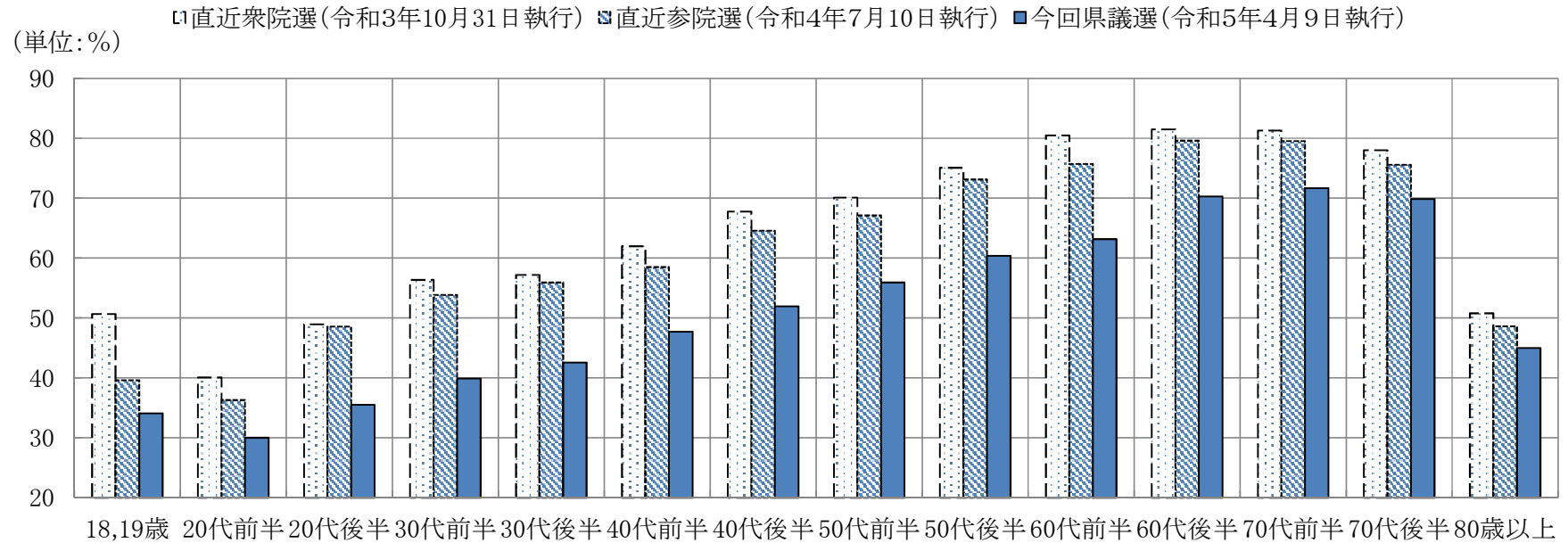
令和5年4月9日執行 山形県議会議員選挙 年齢別投票率(男女別)



	18,19歳	20代前半	20代後半	30代前半	30代後半	40代前半	40代後半	50代前半	50代後半	60代前半	60代後半	70代前半	70代後半	80歳以上
男	32.50	27.34	34.29	39.32	39.91	45.07	50.81	51.29	58.32	61.57	69.52	72.24	71.81	58.04
女	35.92	33.22	36.81	40.41	45.26	50.54	53.06	60.69	62.50	64.67	71.07	71.11	68.21	37.97
計	34.10	30.00	35.50	39.86	42.56	47.71	51.92	55.91	60.36	63.16	70.31	71.66	69.87	44.99

備考 この表は、市町村ごとに投票率が標準的な投票区1箇所を抽出して作成したものである。

令和5年4月9日執行 山形県議会議員選挙 年齢別投票率(直近衆院選及び参院選との比較)



	18,19歳	20代前半	20代後半	30代前半	30代後半	40代前半	40代後半	50代前半	50代後半	60代前半	60代後半	70代前半	70代後半	80歳以上
今回(①)	34.10	30.00	35.50	39.86	42.56	47.71	51.92	55.91	60.36	63.16	70.31	71.66	69.87	44.99
参院選(②)	39.59	36.28	48.57	53.84	55.91	58.51	64.58	67.11	73.11	75.71	79.61	79.51	75.60	48.61
差(①-②)	-5.49	-6.28	-13.07	-13.98	-13.34	-10.80	-12.65	-11.19	-12.75	-12.55	-9.30	-7.86	-5.73	-3.61
衆院選(③)	50.66	40.05	48.95	56.37	57.18	61.97	67.75	70.06	75.09	80.47	81.49	81.29	78.00	50.79
差(①-③)	-16.56	-10.05	-13.44	-16.51	-14.61	-14.27	-15.83	-14.15	-14.72	-17.31	-11.18	-9.63	-8.13	-5.80

備考1 この表は、市町村ごとに投票率が標準的な投票区1箇所を抽出して作成したものである。

備考2 この表は、参議院議員通常選挙は選挙区選挙、衆議院議員総選挙は小選挙区選挙の結果を用いて作成したものである。