

家畜衛生だより

令和5年5月発行

中央家畜保健衛生所
村山地域家畜畜産物衛生指導協会
〒990-2161 山形市漆山 736 番地
Tel 023-686-4410 / Fax 023-686-5715

韓国で口蹄疫が発生!!

5月、韓国にて4年ぶりに口蹄疫の発生が確認されました。
現在、我が国へ侵入するリスクが極めて高い状況にあります！

韓国における口蹄疫の状況 (2023年5月以降)

2023年5月11日16時時点

過去の日本での発生をみると
まず韓国で発生しています！



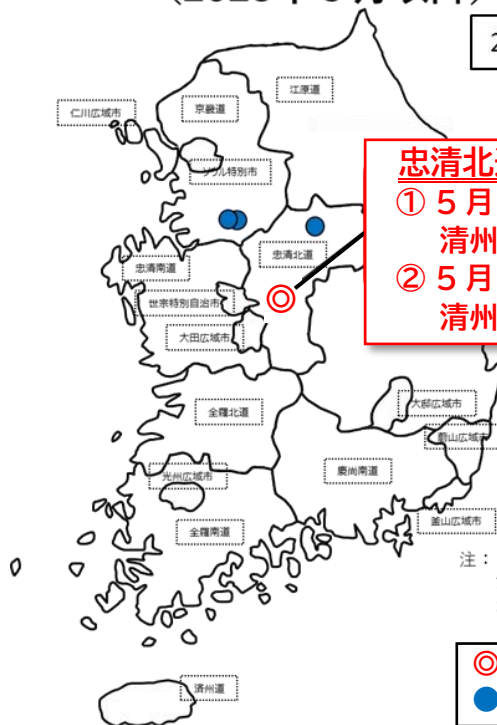
2000年 → 2000年

2002年

2010年 → 2010年
2011年

2014年

現在



忠清北道(3件)

- ① 5月10日(確定日:11日)
清州市 牛:2件
- ② 5月11日
清州市 牛:1件

注:日付はOIE報告の発生日
ただし、OIE未報告の場合は韓国
当局公表日(疑い又は確定)とし、
日付の後に※マークを記載

- ◎ 2023年発生地点
- 2019年発生地点(参考)

出典:韓国農林畜産食品部

防疫対策の徹底をお願いします!!

- 農場の出入口に看板を設置し、関係者以外の立入を制限
- 農場の出入り時は、専用の靴・衣服を着用
- 持ち込む物品や車両消毒の徹底
- 畜舎の出入り時は、専用の靴・衣服を着用し、手指を消毒
- 踏込消毒槽等を設置し、出入りする人の靴底消毒を徹底
- 口蹄疫が発生している国への渡航自粛
- 毎日、家畜の健康観察を行い、異状の早期発見・早期通報に努める



疑わしい症状は直ちに通報を！

口蹄疫は牛や豚などで発熱や食欲不振に始まり、**泡状のよだれ**を流したり、**口、鼻、ひづめ、乳房に水疱（水ぶくれ）**ができるのが特徴です。

～牛の症状～

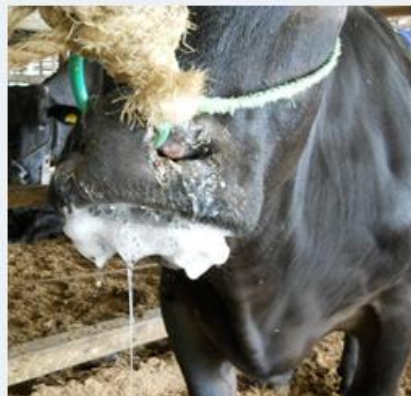


写真: 宮崎県提供



写真: 動物衛生研究部門提供

毎日必ず健康観察し、これらの症状を見つけ次第、直ちに**獣医師**や最寄りの**家畜保健衛生所**に連絡しましょう。

牛では、**1頭のみに着目せず**、泡状のよだれを多く流している個体が多い、上記の症状が急速に広がるなど、**群としての異状の有無を確認することが重要**です。

家畜に異常が見られた場合は、中央家保まで連絡を！

中央家畜保健衛生所 023-686-4410（休日・夜間共通）