

# 山形県(鮭川村)地域公共交通活性化協議会

平成12年4月1日事業開始

事業名: 令和4年度地域内フィーダー系統

## 生活交通確保維持改善計画

### 目的・必要性

対象路線の沿線地域には主要な公共施設や病院、商業施設がなく、また、村中心部からも遠いことから、自家用車を持たない住民にとって対象路線は通学、通院、買い物等のための唯一の移動手段であり、その維持確保が必要とされている。コミュニティバス、予約制乗合バスを維持確保し、地域間交流による市全域の活性化を図り、持続可能な公共交通システムを構築することを目的とする。

### 確保・維持する系統の概要

#### 【地域内フィーダー系統】

- 鮭川村路線バス
  - ・運行事業者(株)新庄輸送サービス
  - ・系統数:3系統
  - ・運賃:100円~200円(一律運賃)
  - ・運行日:月~金(12/29~1/3を除く)
- 鮭川村予約制乗合バス
  - ・運行事業者(株)新庄輸送サービス
  - ・運賃:200円(村外便は600円)
  - ・運行日:月~金(12/29~1/3を除く)



### 事業・実施主体

- ・時刻表及び利用に関するチラシ等の作成、全戸配布(鮭川村)

### 定量的な目標・効果

#### 【目標】

##### 日下~真室川線

(利用者)年間1,700人  
(収支率)2.0%  
(負担額)5,666,508円

##### 大芦沢~豊里駅線

(利用者)年間1,400人  
(収支率)1.5%  
(負担額)10,766,368円

##### 羽根沢~新庄線

(利用者)年間6,500人  
(収支率)5.0%  
(負担額)11,899,671円

##### 予約制乗合バス

(利用者)年間2,500人  
(収支率)1.7%  
(負担額)18,888,365円

#### 【効果】

- ・対象路線を維持することで、通院や通学、買い物など日常生活に必要な移動手段が確保される。
- ・地域間幹線や他の路線とを結節させることで広域的な運行体系が確保される。
- ・高齢者の外出機会増大や地域間交流の促進による地域活性化に繋がる。
- ・各地域の人口流出を防ぎ、自治会、コミュニティが維持され、空き家等による問題発生の抑止に繋がる。

### 基礎データ

合併状況: 昭和29年に鮭川村、豊里村、豊田村が合併 人口: 3,871人(令和4年12月末現在)  
面積: 122.14平方キロメートル 高齢化率: 40.5%(令和2年国勢調査時)  
協議会開催数: 協議会4回、分科会1回(令和3年10月~令和4年9月)

### 前回の評価結果

#### 【達成状況(結果)】

令和4年度からの新規補助対象系統のため、前回事業評価なし

### 評価項目

### 実施状況、目標・効果の達成状況

【実施状況等】 路線バスについては、時刻表配布による周知、ダイヤの改正による利便性向上などにより、目標を達成することが出来た。引き続き周知等を図り、交通手段を確保していくこととしたい。また、予約制乗合バスについては、継続した啓発活動により新規利用者の拡大に努めた。利用者は増加傾向にあるものの、目標を達成できなかった。

#### 日下~真室川線

【実績値】  
(利用者)年間1,242人  
(収支率)2.8%  
(負担額)4,823,500円  
【達成率】  
(利用者)73.1%  
(収支率)140.0%  
(負担額)117.5%

#### 大芦沢~豊里駅線

【実績値】  
(利用者)年間1,410人  
(収支率)1.4%  
(負担額)9,164,650円  
【達成率】  
(利用者)100.7%  
(収支率)93.3%  
(負担額)117.5%

#### 羽根沢~新庄線

【実績値】  
(利用者)年間6,438人  
(収支率)7.2%  
(負担額)10,129,350円  
【達成率】  
(利用者)99.0%  
(収支率)144.0%  
(負担額)117.5%

#### 予約制乗合バス

【実績値】  
(利用者)年間2,367人  
(収支率)2.7%  
(負担額)16,057,500円  
【達成率】  
(利用者)94.7%  
(収支率)158.8%  
(負担額)117.6%

〔内訳〕A:3件、B:1件

#### ※評価の判定基準

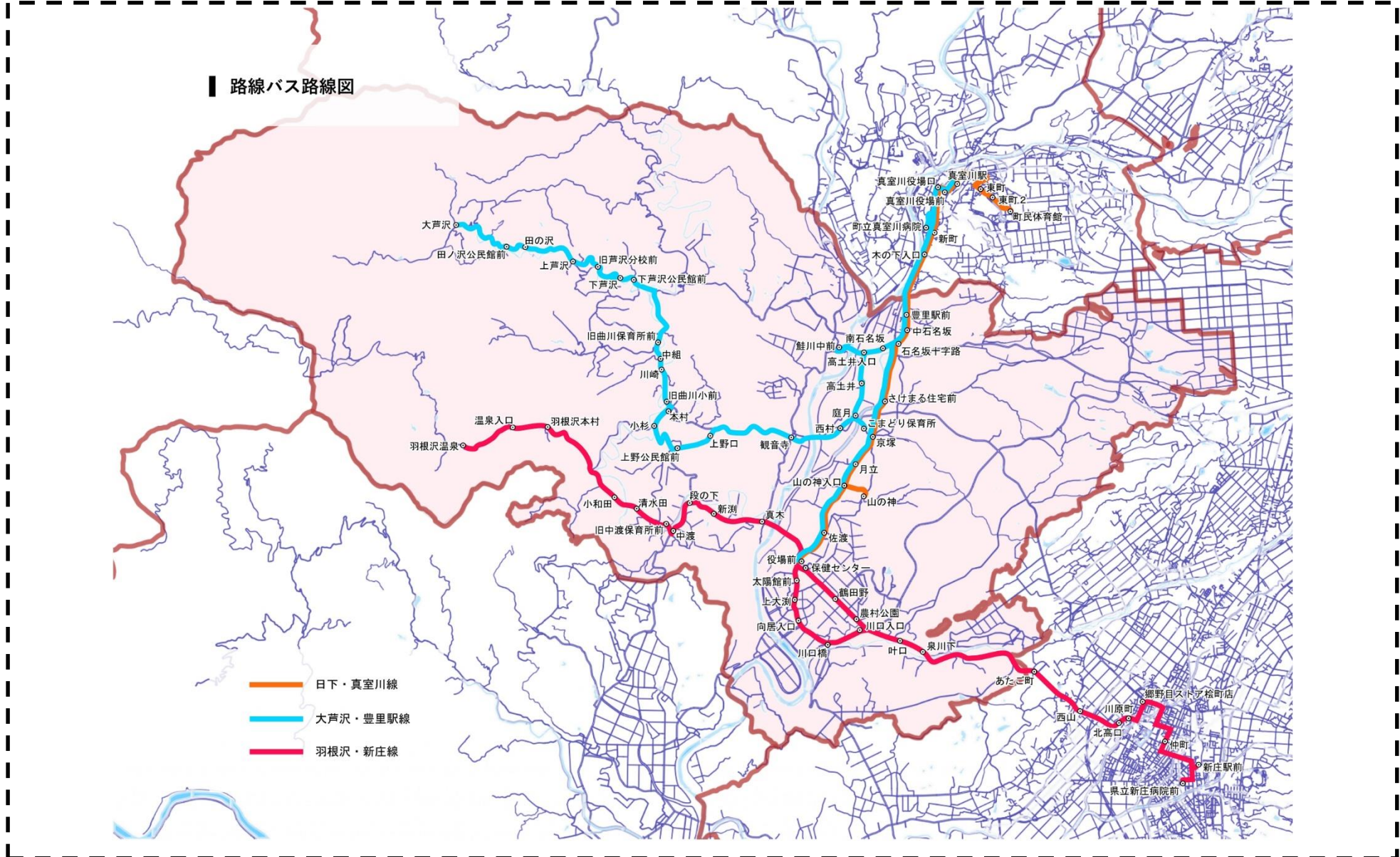
- ・A ⇒ 目標達成100%以上
- ・B ⇒ 目標達成80%以上100%未満
- ・C ⇒ 目標達成80%未満、又は、補助対象外(1運行当たり2人未満、運行割合30%未満)

### 事業の今後の改善点

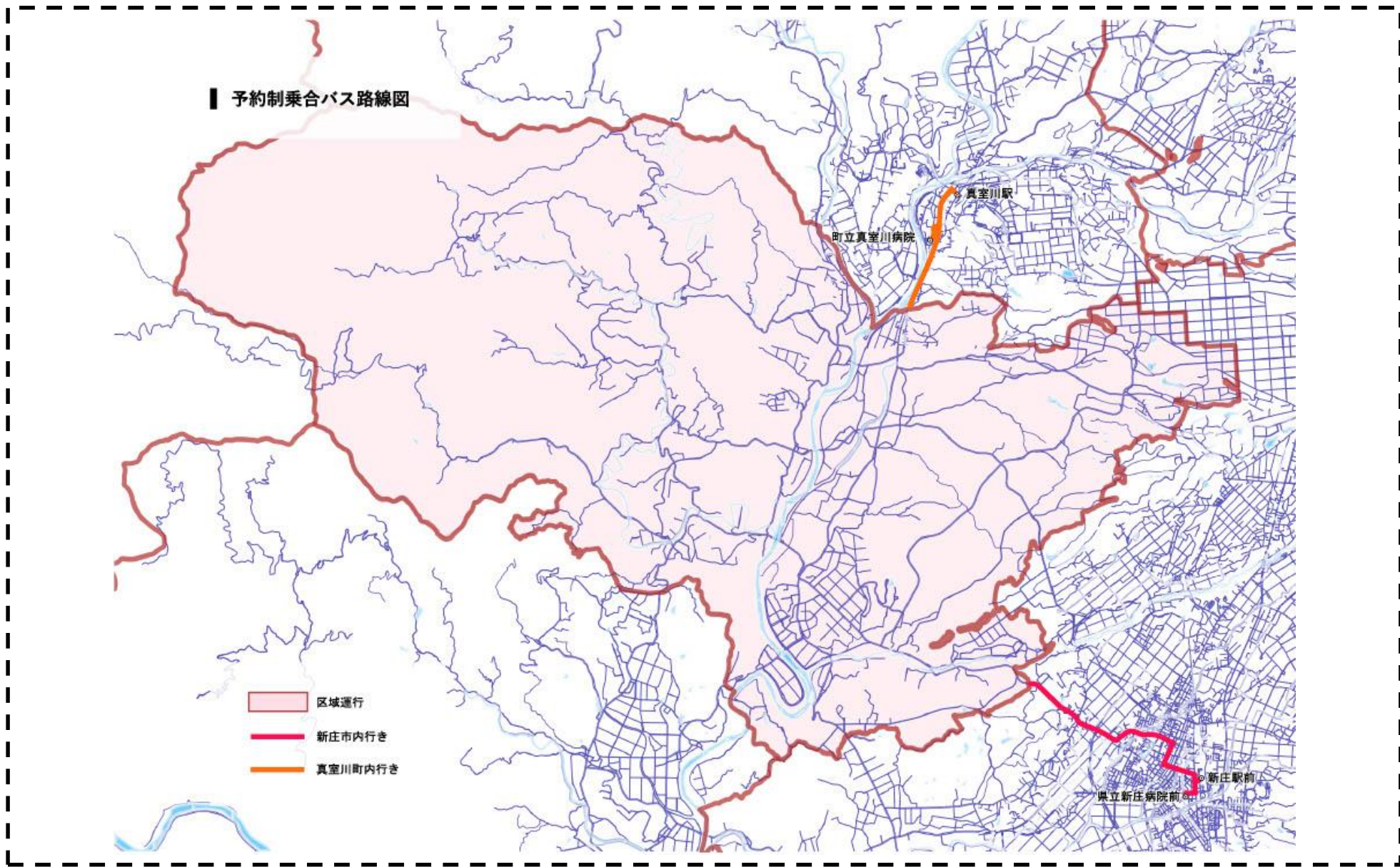
路線バスについては、目標値を達成しているものの、一部路線では利用率が極めて低いことが見受けられるため、現在の3路線についての改廃を検討事項とする。  
予約制乗合バスについては目標値を僅かに下回ったものの利用率は高まってきている。村内のどこにでも停留できるメリットを活かし、サービスの拡充を検討する。

# 山形県(鮭川村)地域公共交通活性化協議会

## 鮭川村路線バス運行系統図



鮭川村予約制乗合バス運行系統図



# 山形県(鮭川村)地域公共交通活性化協議会

## 鮭川村路線バス運行時刻表

### 鮭川村路線バスのご案内

令和4年4月1日改訂

路線バスは、3路線運行しています。時刻表は、下記及び裏面に掲載しています。  
路線バスのない区域の住民の方は、別紙の「でんわで予約バス」をご利用ください。  
村内のバス停であればどこでも乗降できます。詳しくは、別紙のご案内をご覧ください。

#### 1. 路線バス料金

区 分	全路線一律
中学生以上	200円
小学生	100円

※小学生未満は無料となります。

#### ■ 定期料金 (高校生・通所等)

区 分	全路線一律 (1ヶ月)
往復利用	2,000円
片道利用	1,000円

#### ■ 定期料金 (通勤)

区 分	全路線一律 (1ヶ月)
往復利用	5,720円
片道利用	2,860円

#### 2. 路線バス料金の減免があります。

- 村内小学校・中学校へ通学で利用する場合は無料です。
- 70歳以上の方、身体障害者手帳・療育手帳・精神保健福祉手帳をお持ちの方は路線バス料金が半額となります。保険証、対象となる手帳の提示をお願いします。(70歳以上の減免となる対象者は鮭川村民のみです。ご了承ください。)

#### 3. 回数券、定期券もご利用ください

- 回数券は11枚で10枚分の料金です。(200円券、100円券、50円券があります。)
- (回数券はバス車内でも販売しております。)

#### 4. 村内フリー乗降のご案内

- 平成27年4月より村内フリー乗降が可能となりました。基本は停留所利用ですが、村内の路線上で安全が確保できる場所に限り、フリー乗降できます。詳しくはお問い合わせください。※事前申請が必要です。

#### 5. でんわで予約バスの利用方法について

- ◎ でんわで予約バスを利用する場合は、事前に会員登録が必要ですが、住民税務課危機管理室で受付します。(無料です。)
- ◎ 事前に電話いただいた方は、会員登録前でも初回乗車時のバス内で登録受付が可能です。
- ◎ 予約方法：利用する日の1週間前から前日(村内行き午後便については当日正午)まで電話予約をお願いします。

予約先：新庄輸送サービス鮭川営業所 ☎55-2250  
(月曜日～金曜日の午前9時から午後4時まで)

※受付期間外の申込では対応できませんのでご注意ください。



※全路線・でんわで予約バスは、土曜、日曜、祝日及び12月29日～1月3日は運休となります。

※道路状況・天候によって遅れが発生する場合があります。(15分以上遅れた場合、お問い合わせください。)

※乗車するバスが見えたら、手を挙げるなどの合図を出していただくようお願いいたします。

【お問い合わせ】

鮭川村住民税務課危機管理室 ☎55-2111 (内線113)

#### ○ 日下～真室川線

真室川行き				鮭川村役場行き						
鮭川村役場前	7:20	9:20	10:50	13:30	町民体育館	8:15	11:30	14:25	17:15	18:35
佐 渡	7:21	9:21	10:51	13:31	東 町 2	8:16	11:31	14:26	17:16	18:36
山 の 神	7:24	9:24	10:54	13:34	東 町	8:17	11:32	14:27	17:17	18:37
山の神入口	7:25	9:25	10:55	13:35	真室川駅前	8:20	11:35	14:30	17:20	18:40
月 立	7:26	9:26	10:56	13:36	真室川役場前	8:22	11:37	14:32	17:22	18:42
京 塚	7:27	9:27	10:57	13:37	真室川役場口	8:23	11:38	14:33	17:23	18:43
さけまる住宅前	7:28	9:28	10:58	13:38	町立病院前	8:25	11:40	14:35	17:25	18:45
石名坂十字路	7:30	9:30	11:00	13:40	新 町	8:27	11:42	14:37	17:27	18:47
中石名坂	7:31	9:31	11:01	13:41	木の下の入口	8:28	11:43	14:38	17:28	18:48
豊里駅前	7:32	9:32	11:02	13:42	豊里駅前	8:31	11:46	14:41	17:31	18:51
木の下の入口	7:35	9:35	11:05	13:45	中石名坂	8:32	11:47	14:42	17:32	18:52
新 町	7:36	9:36	11:06	13:46	石名坂十字路	8:33	11:48	14:43	17:33	18:53
町立病院前	7:38	9:38	11:08	13:48	さけまる住宅前	8:35	11:50	14:45	17:35	18:55
真室川役場口	7:40	9:40	11:10	13:50	京 塚	8:36	11:51	14:46	17:36	18:56
真室川役場前	7:42	9:42	11:12	13:52	月 立	8:37	11:52	14:47	17:37	18:57
真室川駅前	7:43	9:43	11:13	13:53	山 の 神 入 口	8:38	11:53	14:48	17:38	18:58
東 町	7:46	9:46	11:16	13:56	山 の 神	8:39	11:54	14:49	17:39	18:59
東 町 2	7:47	9:47	11:17	13:57	佐 渡	8:42	11:57	14:52	17:42	19:02
町民体育館	7:48	9:48	11:18	13:58	鮭川村役場前	8:43	11:58	14:53	17:43	19:03

#### ○ 大芦沢～豊里駅前線

豊里駅行き				大芦沢行き			
大 芦 沢	6:50	8:20	大 芦 沢	10:05	真室川駅前	12:20	14:10
田の沢公民館前	6:52	8:22	田の沢公民館前	10:07	真室川役場前	12:22	14:12
田 の 沢	6:53	8:23	田 の 沢	10:08	真室川役場口	12:23	14:13
上 芦 沢	6:55	8:25	上 芦 沢	10:10	町立病院前	12:25	14:15
旧芦沢分校前	6:56	8:26	旧芦沢分校前	10:11	新 町	12:27	14:17
下 芦 沢	6:57	8:27	下 芦 沢	10:12	木の下の入口	12:28	14:18
下芦沢公民館前	6:58	8:28	下芦沢公民館前	10:13	豊里駅前	12:30	14:20
旧曲川保育所前	7:00	8:30	旧曲川保育所前	10:15	中石名坂	12:31	14:21
中 郷	7:01	8:31	中 郷	10:16	石名坂十字路	12:32	14:22
川 崎	7:02	8:32	川 崎	10:17	南石名坂	12:33	14:23
旧曲川小前	7:03	8:33	旧曲川小前	10:18	高土井入口	12:34	14:24
本 村	7:04	8:34	本 村	10:19	鮭川中前	12:36	14:26
小 杉	7:06	8:36	小 杉	10:21	高土井	12:38	14:28
上野公民館前	7:09	8:39	上野公民館前	10:24	盛 月	12:39	14:29
上 野 口	7:10	8:40	上 野 口	10:25	こまどり保育所	12:41	14:31
観 音 寺	7:13	8:43	観 音 寺	10:28	西 川	12:43	14:33
西 村	7:14	8:44	西 村	10:29	観 音 寺	12:44	14:34
こまどり保育所	7:16	8:46	こまどり保育所	10:31	上 野 口	12:47	14:37
盛 月	7:18	8:48	盛 月	10:33	上野公民館前	12:48	14:38
高土井	7:19	8:49	高土井	10:34	小 杉	12:51	14:41
鮭川中前	7:22	8:52	鮭川中前	10:37	本 村	12:52	14:42
高土井入口	7:23	8:53	高土井入口	10:38	旧曲川小前	12:53	14:43
南石名坂	7:24	8:54	南石名坂	10:39	川 崎	12:54	14:44
石名坂十字路	7:25	8:55	石名坂十字路	10:40	中 郷	12:55	14:45
中石名坂	7:26	8:56	中石名坂	10:41	旧曲川保育所前	12:56	14:46
豊里駅前	7:27	8:57	豊里駅前	10:42	下芦沢公民館前	12:58	14:48
木の下の入口	9:00	石名坂十字路	10:43	下 芦 沢	12:59	14:49	
新 町	9:01	京 塚	10:45	旧芦沢分校前	13:00	14:50	
町立病院前	9:03	月 立	10:46	上 芦 沢	13:02	14:52	
真室川役場口	9:05	山 の 神	10:48	田 の 沢	13:04	14:54	
真室川役場前	9:07	佐 渡	10:51	田の沢公民館前	13:05	14:55	
真室川駅前	9:08	鮭川村役場前	10:52	大 芦 沢	13:07	14:57	

#### ○ 羽根沢～新庄線

県立病院行き				羽根沢温泉行き								
羽根沢温泉	6:55	羽根沢温泉	9:00	12:20	14:20	県立病院前	8:05	10:10	13:25	県立病院前	16:00	18:00
温泉入口	6:56	温泉入口	9:01	12:21	14:21	新庄駅前	8:08	10:13	13:29	新庄駅前	16:04	18:04
羽根沢本村	6:57	羽根沢本村	9:02	12:22	14:22	仲 町	8:11	10:16	13:32	仲 町	16:08	18:08
小和村	7:00	小和村	9:05	12:25	14:25	郷野自ストップ時刻	8:14	10:19	13:35	川 原 町	16:10	18:10
清水田	7:01	清水田	9:06	12:26	14:26	川 原 町	8:15	10:20	13:36	北高口	16:11	18:11
旧中渡保育所前	7:02	旧中渡保育所前	9:07	12:27	14:27	北高口	8:16	10:21	13:37	西 山	16:13	18:13
中 渡	7:03	中 渡	9:08	12:28	14:28	西 山	8:18	10:23	13:39	あたご町	16:15	18:15
段ノ下	7:04	段ノ下	9:09	12:29	14:29	あたご町	8:20	10:25	13:41	鮭川下	16:18	18:18
新 瀧	7:05	新 瀧	9:10	12:30	14:30	東 川 下	8:23	10:28	13:44	仲 町	16:19	18:19
真 木	7:06	真 木	9:11	12:31	14:31	叶 口	8:24	10:29	13:45	川 口 入 口	16:20	18:20
役場前	7:10	役場前	9:15	12:35	14:35	川 口 入 口	8:25	10:30	13:46	川 口 橋	16:21	18:21
太陽館前	7:12	保健センター	9:17	12:37	14:37	農村公園	8:26	10:31	13:47	府 戸 入 口	16:22	18:22
上大淵	7:13	鶴田野	9:18	12:38	14:38	鶴田野	8:27	10:32	13:48	上大淵	16:23	18:23
町居入口	7:14	農村公園	9:19	12:39	14:39	保健センター	8:28	10:34	13:49	太陽館前	16:24	18:24
川口橋	7:15	川口入口	9:20	12:40	14:40	役場前	8:30	10:36	13:51	役場前	16:26	18:26
川口入口	7:16	叶 口	9:21	12:41	14:41	真 木	8:34	10:39	13:54	真 木	16:30	18:30
叶 口	7:17	泉 川 下	9:22	12:42	14:42	新 瀧	8:35	10:40	13:55	新 瀧	16:31	18:31
泉 川 下	7:18	あたご町	9:25	12:45	14:45	段ノ下	8:36	10:41	13:56	段ノ下	16:32	18:32
あたご町	7:21	西 山	9:27	12:47	14:47	中 渡	8:37	10:42	13:57	中 渡	16:33	18:33
西 山	7:23	北高口	9:29	12:49	14:49	旧中渡保育所前	8:38	10:43	13:58	旧中渡保育所前	16:34	18:34
北高口	7:25	川 原 町	9:30	12:50	14:50	清水田	8:39	10:44	13:59	清水田	16:35	18:35
川 原 町	7:26	郷野自ストップ時刻	9:31	12:51	14:51	小和村	8:40	10:45	14:00	小和村	16:36	18:36
仲 町	7:28	仲 町	9:34	12:54	14:54	羽根沢本村	8:43	10:48	14:03	羽根沢本村	16:39	18:39
新庄駅前	7:33	新庄駅前	9:37	12:57	14:57	温泉入口	8:44	10:49	14:04	温泉入口	16:40	18:40
県立病院前	7:36	県立病院前	9:40	13:00	15:00	羽根沢温泉	8:45	10:50	14:05	羽根沢温泉	16:41	18:41

鮭川村予約制乗合バス運行時刻表

# 鮭川村「でんわで予約バス」のお知らせ

令和4年4月1日からの鮭川村「でんわで予約バス」運行について下記のとおりお知らせいたします。

**でんわで予約バスの乗り方** 予約受付時間：利用日前日の午前9時～午後4時  
※受付は平日（祝日、年末年始除く）になります。

事前の会員登録が必要です。住民税務課で受付します。  
 役場へ来ることが困難な場合は初回乗車時のバス内で受付できます。  
 予約電話の際に「バス内で登録受付希望」とお伝えください。

**1** 新庄輸送サービス  
**55-2250**  
 に電話をして  
 「乗る場所」「降りる場  
 所」「乗る時間」「乗  
 る人数」を伝えます。



**2** 「乗る場所」にバ  
 スが来る時刻をお  
 伝えします。



**3** バスが来る時刻が  
 近くなったら  
 指定した「乗る場  
 所」の近くでお待  
 ちください。



- ※1 他のお客さんと乗合が基本です。マナーを守った乗車をお願いします。
- ※2 迂回をすることがあるため発着時刻にずれが生じる場合があります。
- ※3 お急ぎの場合や到着時間の指定を希望される方はタクシー利用等をお願いします。
- ※4 予約は受付時間内のみです。留守番電話では受付できませんのでご了承ください。
- ※5 会員登録の方法については住民税務課または新庄輸送サービスにお問い合わせください。

## 村内行き

○ 村内どこでも 利用料金：200円  
※ 70歳以上の方、身体障害者手帳・療育手帳・精神保健福祉手帳をお持ちの方は  
 料金が100円になります。（保険証、対象となる手帳の提示をお願いする場合があります。）

**予約受付時間：午前便予約 前日午後4時まで  
 午後便予約 当日正午まで**  
**運行日：平日（月～金曜日）** ※祝日、年末年始を除く  
**【村内であれば乗降場所を自由に指定可能】**

	役場発車時刻			役場発車時刻	
	午前便	午後便		午後便	午後便
	8:30			13:00	
	∩			14:00	
	11:00			15:00	
				17:30	

※ 運行時間は役場発車時刻から1時間を見込んでいます。

## 村外行き (新庄市内、真室川町内行き) 利用料金：600円

※70歳以上の方は100円割引。身体障害者手帳・療育手帳・精神保健福祉手帳をお持ちの方は半額になります。  
(保険証、対象となる手帳の提示をお願いする場合があります。)

**予約受付時間：前日午後4時まで**  
 1. 新庄市内便  
 運行日：平日（月～金曜日）※祝日、年末年始を除く  
**【鮭川村役場から新庄市内へ】 【新庄市内から鮭川村役場へ】**

午前便		午後便	
停留所・発着所	発車・到着時刻	停留所・発着所	発車・到着時刻
鮭川村役場	8:30	県立新庄病院前	12:30 14:00
予約者自宅付近		新庄駅前	12:32 14:02
新庄駅前	9:28	予約者自宅付近 停留所	
県立新庄病院前	9:30	鮭川村役場	13:30 15:00

2. 真室川町内便  
 運行日：平日（月～金曜日）※祝日、年末年始を除く  
**【鮭川村役場から真室川町内へ】 【真室川町内から鮭川村役場へ】**

午前便		午後便	
停留所・発着所	発車・到着時刻	停留所・発着所	発車・到着時刻
鮭川村役場	8:30	真室川駅	12:30 14:00
予約者自宅付近		町立真室川病院	12:32 14:02
町立真室川病院	9:28	予約者自宅付近	
真室川駅	9:30	鮭川村役場	13:30 15:00

○お問い合わせ：鮭川村住民税務課危機管理室  
 TEL：55-2111（内線113）