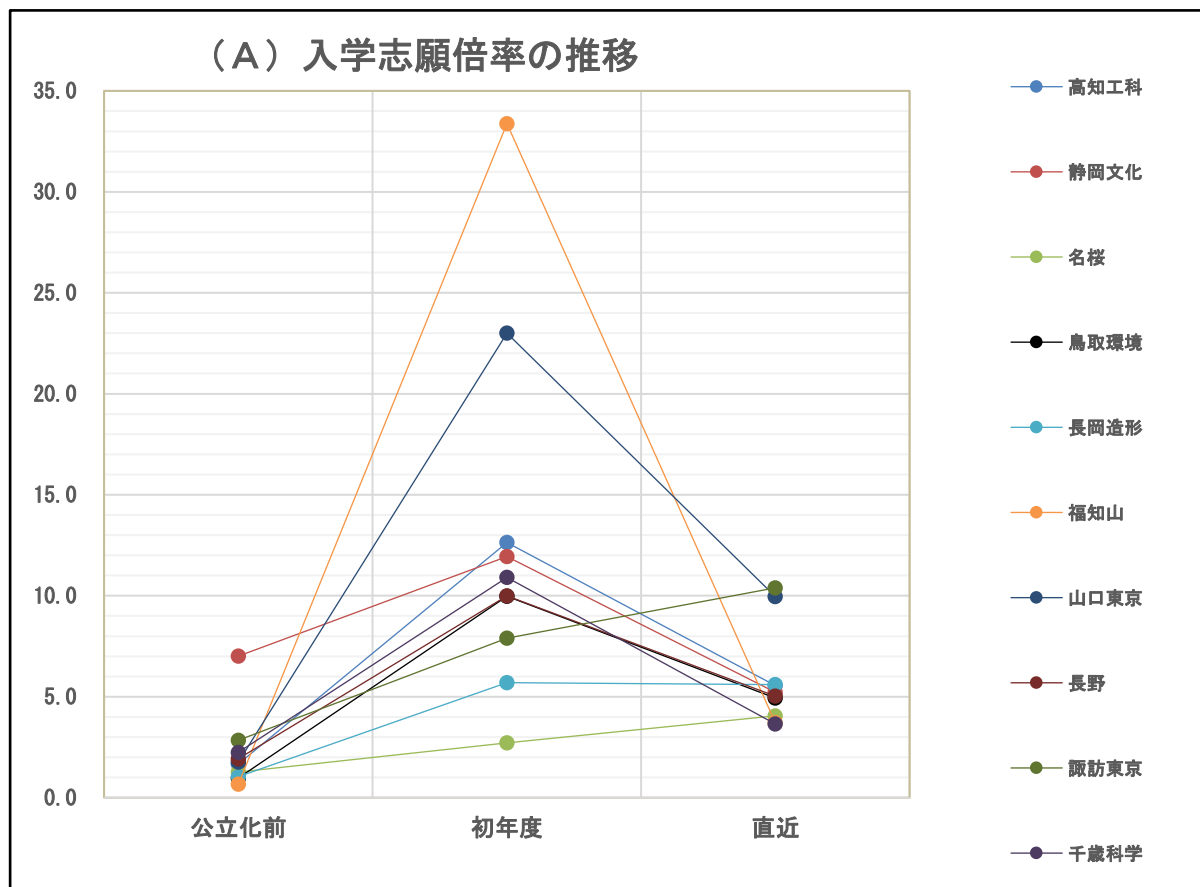
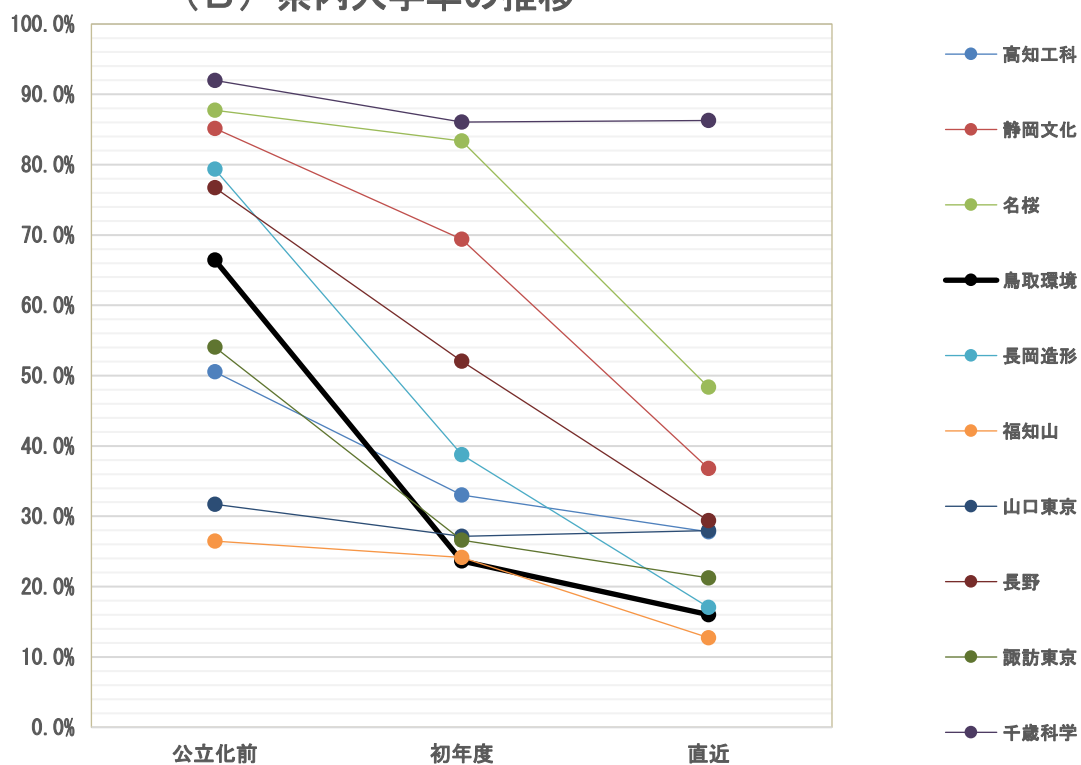


## 公立化効果（地域への貢献度合い）に関する指標

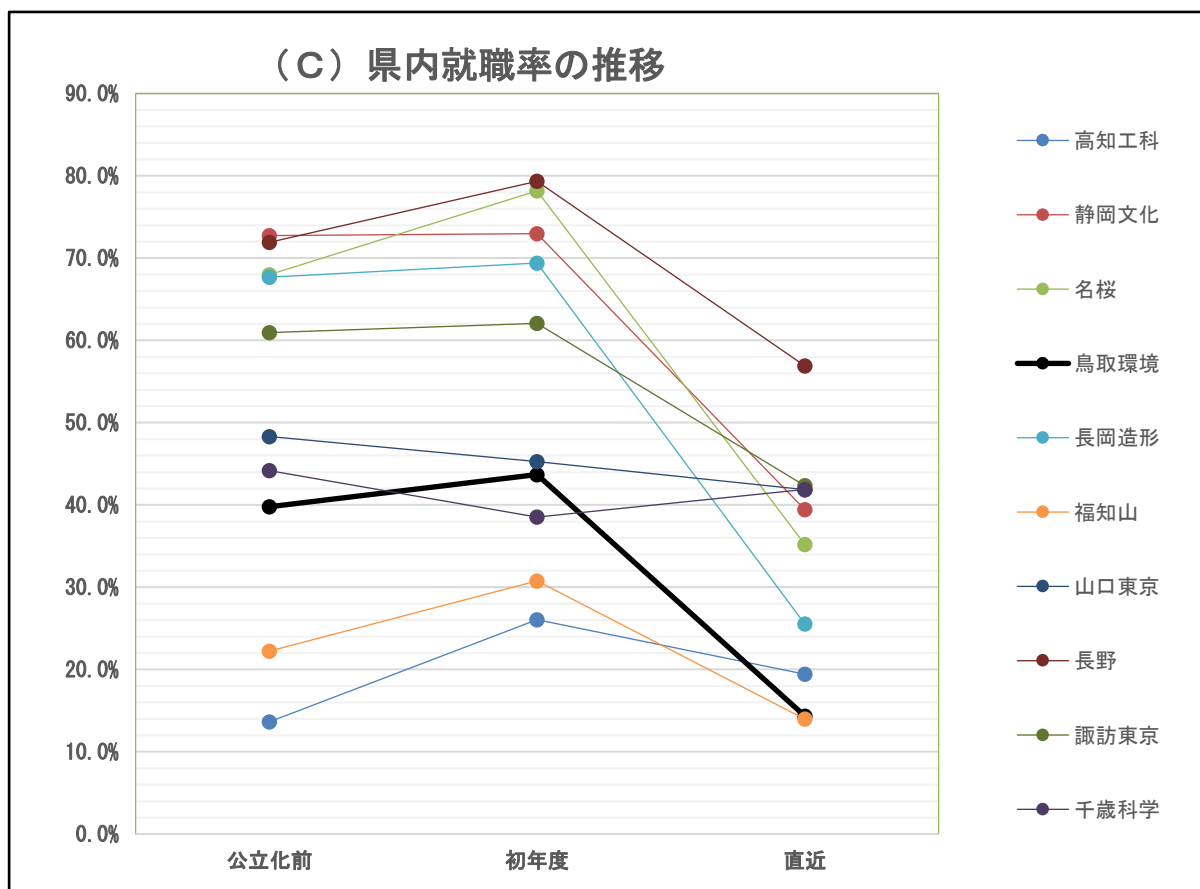


番号	(A)入学志願倍率の推移	公立化前	初年度	直近	公立化前 ↓ 直近
1	高知工科	1.7	12.6	5.6	3.9
2	静岡文化	7.0	11.9	5.2	-1.8
3	名桜	1.3	2.7	4.1	2.8
4	鳥取環境	1.0	10.0	4.9	4.0
5	長岡造形	1.0	5.7	5.6	4.6
6	福知山	0.7	33.4	3.7	3.0
7	山口東京	1.8	23.0	10.0	8.2
8	長野	1.9	10.0	5.0	3.1
9	諏訪東京	2.8	7.9	10.4	7.5
10	千歳科学	2.2	10.9	3.7	1.4

(B) 県内入学率の推移



番号	(B)県内入学率の推移	公立化前	初年度	直近	公立化前 ↓ 直近
1	高知工科	50.5%	33.0%	27.8%	-22.7%
2	静岡文化	85.2%	69.4%	36.8%	-48.4%
3	名桜	87.7%	83.4%	48.3%	-39.4%
4	鳥取環境	66.4%	23.6%	16.0%	-50.4%
5	長岡造形	79.4%	38.8%	17.1%	-62.3%
6	福知山	26.5%	24.1%	12.7%	-13.7%
7	山口東京	31.7%	27.1%	28.0%	-3.7%
8	長野	76.7%	52.1%	29.4%	-47.4%
9	諏訪東京	54.1%	26.6%	21.3%	-32.8%
10	千歳科学	92.0%	86.1%	86.3%	-5.7%



番号	(C)県内就職率の推移	公立化前	初年度	直近	公立化前 ↓ 直近
1	高知工科	13.6%	26.0%	19.4%	5.8%
2	静岡文化	72.7%	73.0%	39.4%	-33.3%
3	名桜	68.0%	78.2%	35.2%	-32.8%
4	鳥取環境	39.8%	43.7%	14.3%	-25.5%
5	長岡造形	67.7%	69.4%	25.5%	-42.2%
6	福知山	22.2%	30.8%	14.0%	-8.3%
7	山口東京	48.3%	45.3%	41.9%	-6.5%
8	長野	71.9%	79.3%	56.9%	-15.0%
9	諏訪東京	61.0%	62.1%	42.3%	-18.6%
10	千歳科学	44.2%	38.5%	41.9%	-2.3%

「私立大学の公立化に際しての経済上の影響分析及び公立化効果の「見える化」に関するデータ」文部科学省

以上

○ 公立化効果(地域への貢献度合い)に関する指標

<入学志願倍率>

NO	名称	開学	法人設立	志願倍率	公立化2年前	公立化初年度	3年目	5年目	10年目	R2
1	高知工科大学	H9	H21	入学志願倍率 (a/b)	1.7	12.6	5.7	4.3	5.2	5.6
				志願者 (a)	767	5,812	2,631	1,996	2,718	2,886
				募集人員 (b)	460	460	460	460	520	520
2	静岡文化芸術大学	H12	H22	入学志願倍率 (a/b)	7.0	11.9	6.0	6.0	5.8	5.2
				志願者 (a)	2,104	3,582	1,812	1,798	1,848	1,670
				募集人員 (b)	300	300	300	300	320	320
3	名桜大学	H6	H22	入学志願倍率 (a/b)	1.3	2.7	5.2	3.8	4.1	4.1
				志願者 (a)	660	1,238	2,376	1,745	1,884	1,844
				募集人員 (b)	520	455	455	455	455	455
4	公立鳥取環境大学	H13	H24	入学志願倍率 (a/b)	1.0	10.0	8.1	6.2	#DIV/0!	4.9
				志願者 (a)	268	2,753	2,229	1,715	0	1,360
				募集人員 (b)	276	276	276	276	0	276
5	長岡造形大学	H6	H26	入学志願倍率 (a/b)	1.0	5.7	4.5	4.7	#DIV/0!	5.6
				志願者 (a)	239	1,310	1,030	1,090	0	1,289
				募集人員 (b)	230	230	230	230	0	230
6	福知山公立大学	H12	H28	入学志願倍率 (a/b)	0.7	33.4	6.3	3.7	#DIV/0!	3.7
				志願者 (a)	40	1,669	761	743	0	743
				募集人員 (b)	60	50	120	200	0	200
7	山口東京理科大学	H7	H28	入学志願倍率 (a/b)	1.8	23.0	12.2	10.0	#DIV/0!	10.0
				志願者 (a)	352	4,600	3,898	3,186	0	3,186
				募集人員 (b)	200	200	320	320	0	320
8	長野大学	S41	H29	入学志願倍率 (a/b)	1.9	10.0	6.3	#DIV/0!	#DIV/0!	5.0
				志願者 (a)	578	2,998	2,157	0	0	1,709
				募集人員 (b)	300	300	340	0	0	340
9	公立諏訪東京理科大学	H14	H30	入学志願倍率 (a/b)	2.8	7.9	10.4	#DIV/0!	#DIV/0!	10.4
				志願者 (a)	853	2,370	3,117	0	0	3,117
				募集人員 (b)	300	300	300	0	0	300
10	公立千歳科学技術大学	H10	H31	入学志願倍率 (a/b)	2.2	10.9	#DIV/0!	#DIV/0!	#DIV/0!	3.7
				志願者 (a)	539	2,617	0	0	0	876
				募集人員 (b)	240	240	0	0	0	240

出典：文部科学省 「私立大学の公立化に際しての経済上の影響分析及び公立化効果の「見える化」に関するデータ」

○ 公立化効果(地域への貢献度合い)に関する指標

<県内入学者率>

NO	名称	開学	法人設立	県内入学者率	公立化2年前	公立化初年度	3年目	5年目	10年目	R2
1	高知工科大学	H 9	H21	県内入学者率 (c/d)	50.5%	33.0%	26.0%	28.5%	29.4%	27.8%
				県内入学者 (c)	188	171	128	141	172	152
				入学者 (d)	372	518	493	495	586	547
2	静岡文化芸術大学	H12	H22	県内入学者率 (c/d)	85.2%	69.4%	43.5%	45.5%	36.8%	36.8%
				県内入学者 (c)	304	236	148	156	130	128
				入学者 (d)	357	340	340	343	353	348
3	名桜大学	H6	H22	県内入学者率 (c/d)	87.7%	83.4%	45.2%	48.5%	46.0%	48.3%
				県内入学者 (c)	372	391	221	237	225	234
				入学者 (d)	424	469	489	489	489	484
4	公立鳥取環境大学	H13	H24	県内入学者率 (c/d)	66.4%	23.6%	12.0%	14.1%	#DIV/0!	16.0%
				県内入学者 (c)	99	70	40	41	0	49
				入学者 (d)	149	296	332	291	0	306
5	長岡造形大学	H6	H26	県内入学者率 (c/d)	79.4%	38.8%	21.7%	20.9%	#DIV/0!	17.1%
				県内入学者 (c)	123	95	57	53	0	44
				入学者 (d)	155	245	263	254	0	258
6	福知山公立大学	H12	H28	県内入学者率 (c/d)	26.5%	24.1%	8.3%	12.7%	#DIV/0!	12.7%
				県内入学者 (c)	9	14	10	27	0	27
				入学者 (d)	34	58	120	212	0	212
7	山口東京理科大学	H7	H28	県内入学者率 (c/d)	31.7%	27.1%	27.0%	28.0%	#DIV/0!	28.0%
				県内入学者 (c)	52	60	89	92	0	92
				入学者 (d)	164	221	330	329	0	329
8	長野大学	S 41	H29	県内入学者率 (c/d)	76.7%	52.1%	29.1%	#DIV/0!	#DIV/0!	29.4%
				県内入学者 (c)	267	189	100	0	0	101
				入学者 (d)	348	363	344	0	0	344
9	公立諏訪東京理科大学	H14	H30	県内入学者率 (c/d)	54.1%	26.6%	21.3%	#DIV/0!	#DIV/0!	21.3%
				県内入学者 (c)	140	91	68	0	0	68
				入学者 (d)	259	342	320	0	0	320
10	公立千歳科学技術大学	H10	H31	県内入学者率 (c/d)	92.0%	86.1%	#DIV/0!	#DIV/0!	#DIV/0!	86.3%
				県内入学者 (c)	195	216	0	0	0	226
				入学者 (d)	212	251	0	0	0	262

出典：文部科学省 「私立大学の公立化に際しての経済上の影響分析及び公立化効果の「見える化」に関するデータ」

○ 公立化効果(地域への貢献度合い)に関する指標

<県内就職率>

NO	名称	開学	法人設立	県内就職率	公立化2年前	公立化初年度	3年目	5年目	10年目	R2
1	高知工科大学	H9	H21	県内就職率	13.6%	26.0%	37.6%	17.4%	18.3%	19.4%
				県内就職者数	42	56	86	58	65	67
2	静岡文化芸術大学	H12	H22	県内就職率	72.7%	73.0%	69.0%	39.4%	36.7%	39.4%
				県内就職者数	216	189	187	109	104	99
3	名桜大学	H6	H22	県内就職率	68.0%	78.2%	72.3%	39.1%	34.0%	35.2%
				県内就職者数	153	197	172	132	125	113
4	公立鳥取環境大学	H13	H24	県内就職率	39.8%	43.7%	31.3%	22.1%	#DIV/0!	14.3%
				県内就職者数	39	45	51	55	0	35
5	長岡造形大学	H6	H26	県内就職率	67.7%	69.4%	58.1%	26.6%	#DIV/0!	25.5%
				県内就職者数	88	93	97	55	0	49
6	福知山公立大学	H12	H28	県内就職率	22.2%	30.8%	36.8%	14.0%	#DIV/0!	14.0%
				県内就職者数	6	8	7	19	0	19
7	山口東京理科大学	H7	H28	県内就職率	48.3%	45.3%	31.1%	41.9%	#DIV/0!	41.9%
				県内就職者数	43	43	68	54	0	54
8	長野大学	S41	H29	県内就職率	71.9%	79.3%	73.0%	#DIV/0!	#DIV/0!	56.9%
				県内就職者数	123	192	211	0	0	173
9	公立諏訪東京理科大学	H14	H30	県内就職率	61.0%	62.1%	42.3%	#DIV/0!	#DIV/0!	42.3%
				県内就職者数	89	90	105	0	0	105
10	公立千歳科学技術大学	H10	H31	県内就職率	44.2%	38.5%	#DIV/0!	#DIV/0!	#DIV/0!	41.9%
				県内就職者数	53	52	0	0	0	62

出典：文部科学省 「私立大学の公立化に際しての経済上の影響分析及び公立化効果の「見える化」に関するデータ」