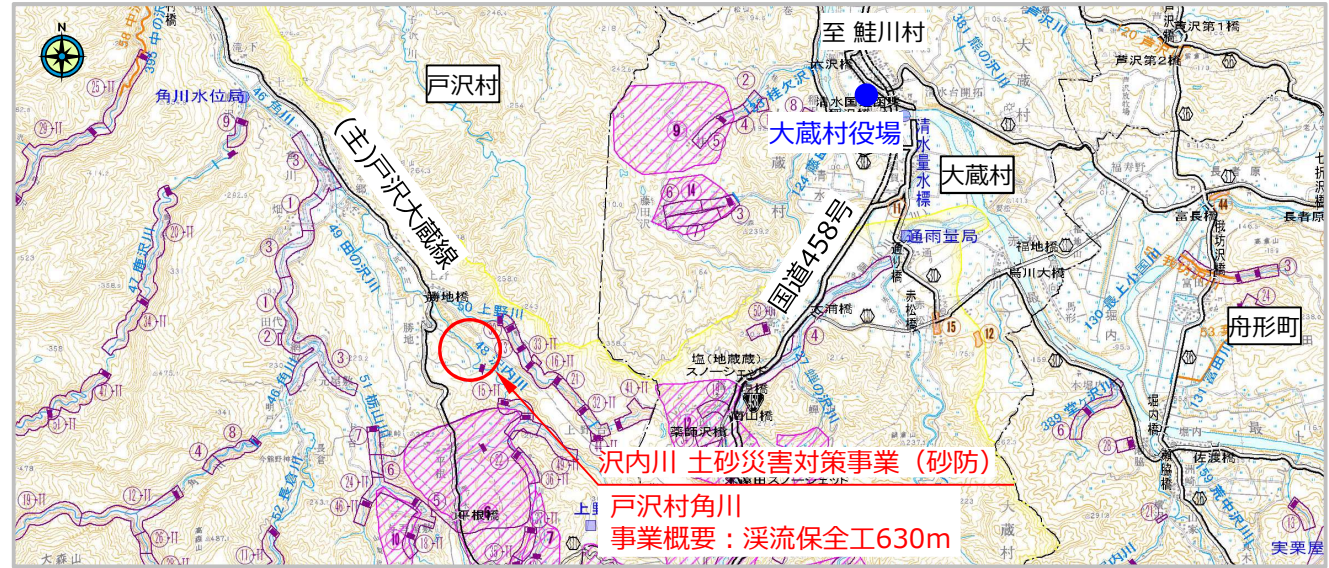
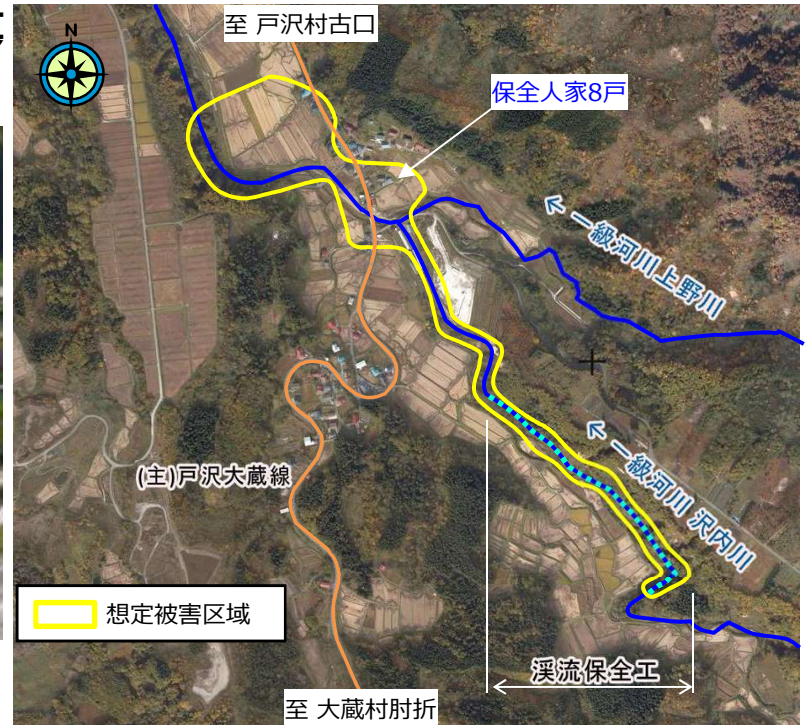


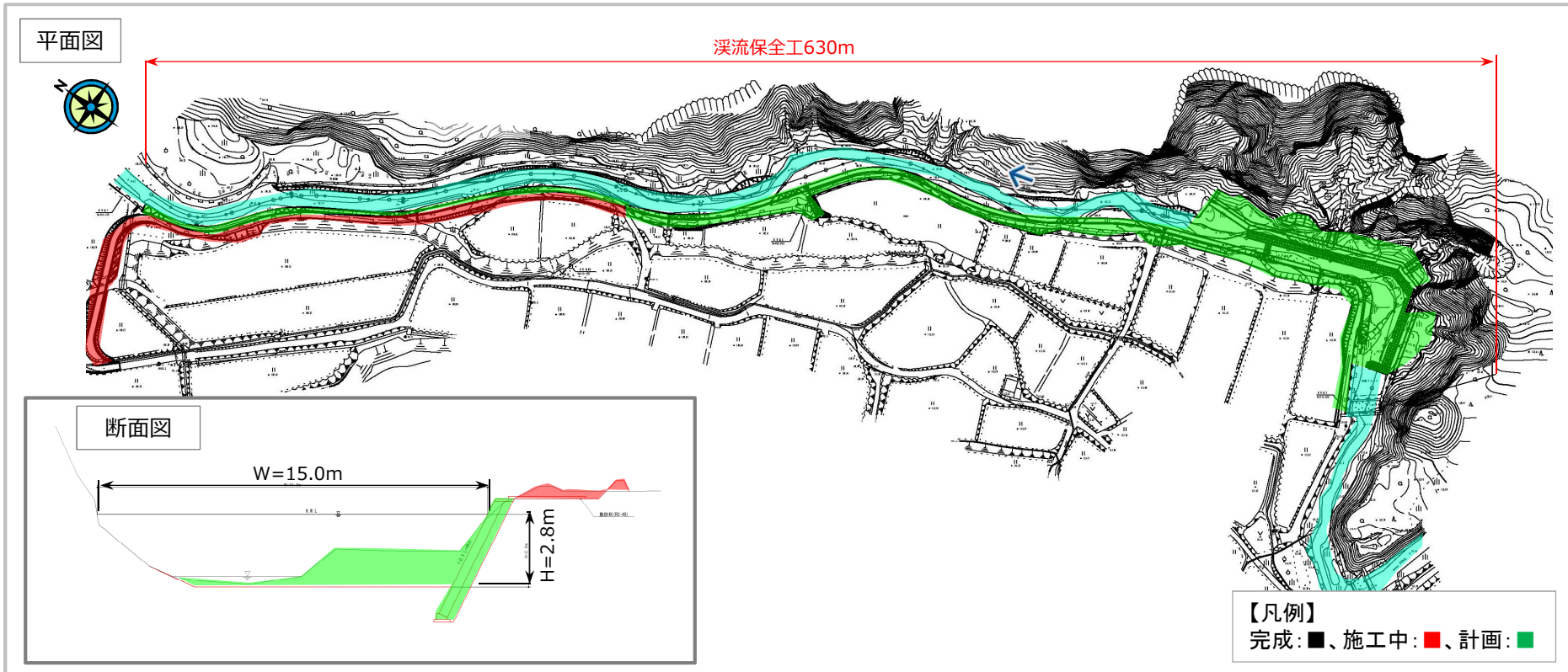
**位置図**



**航空写真**



平面図等



荒廃状況



整備率

$$\text{整備率 (\%)} = \frac{\text{施設効果量}}{\text{流出するおそれのある土砂量}}$$

- 流出するおそれのある土砂量：2,450m<sup>3</sup>
- 施設効果量（渓流保全工）：2,450m<sup>3</sup>

- 整備前 0(%)
- ▶ 現況 0(%)
- 整備後 100(%)=2,450m<sup>3</sup>/2,450m<sup>3</sup>