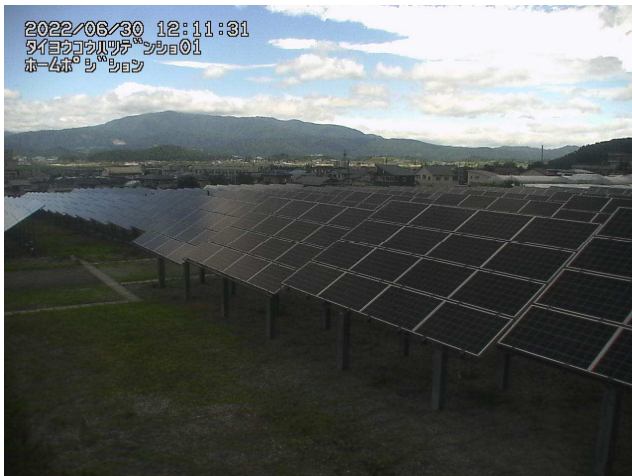


県営太陽光発電所の運転・維持管理状況

○太陽光発電所の運転・維持管理 [令和4年6月分]

運転状況	・特に異常なし				
	6月14日 10:18 系統波及により解列				
	11:29 運転再開				
停電作業	事故	土木工作物	電気工作物	波及	その他
	0回	0回	0回	1回	0回
	0回	0回	0回	0回	0回
点検状況	巡視点検	6月6日、6月22日		計測点検	6月22日
	発電設備	特に異常なし			
	PCS	特に異常なし			
	変電設備	特に異常なし			
	その他	特に異常なし			
	配電	特に異常なし			
作業状況					
その他					



令和4年6月30日 12:11
太陽光発電所の状況