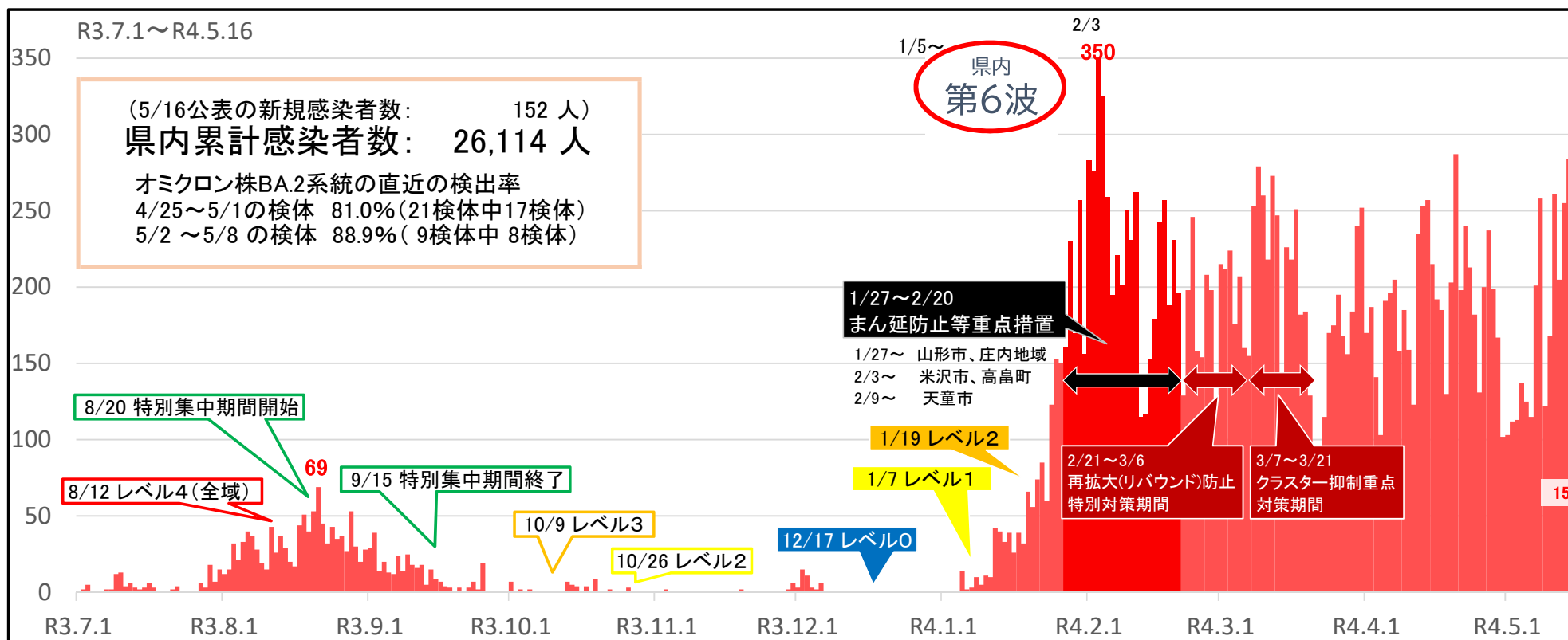


県内における新型コロナウイルス感染症の現状

1 感染者の推移 (R3.7以降)

令和4年5月16日



2 病床のひっ迫状況

※ R4.5.16現在の療養者数 2,060人

(1)入院患者数 134人

うち60歳以上 83人 (61.9%)

※ほか調整中 71人

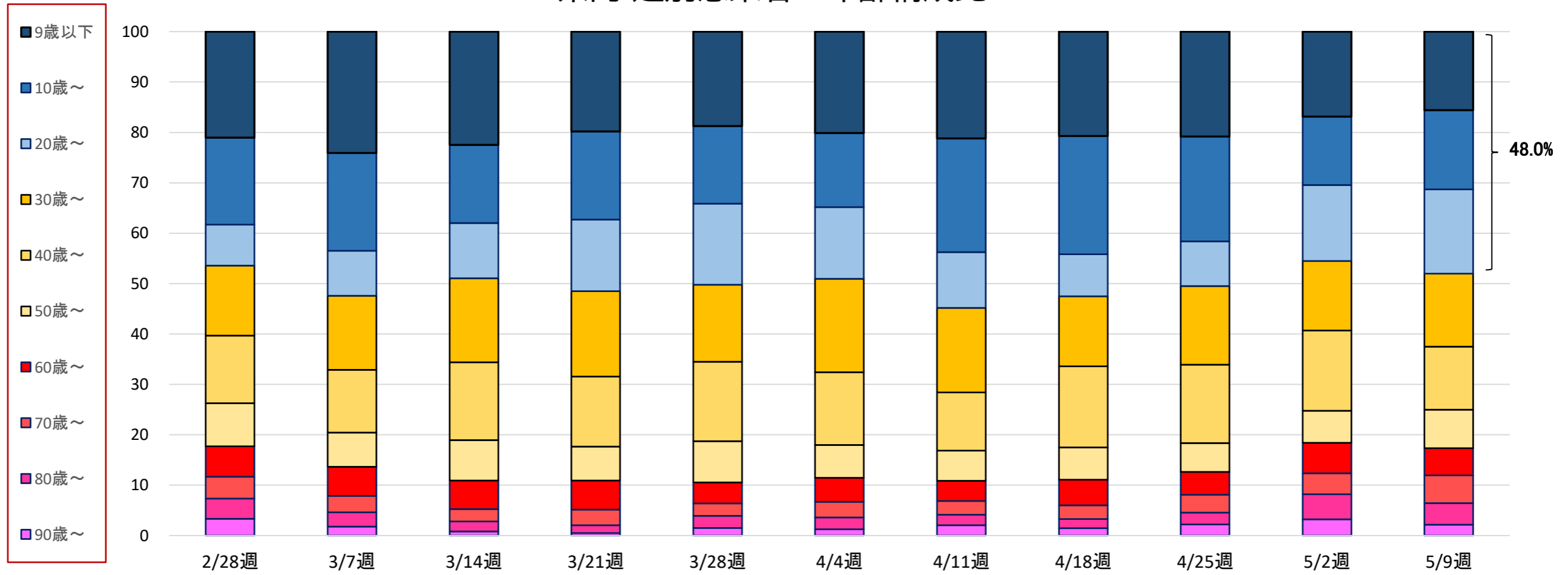
(2)宿治療養者数 59人

(3)自宅療養者数 1,796人

(4)死亡者合計 90人

	県立中央病院	山形大学附属病院	山形市立病院済生館	山形済生病院	矢吹病院	県立河北病院	県立新庄病院	公立置賜総合病院	米沢市立病院	日本海総合病院	鶴岡市立庄内病院	確保病床合計	確保病床以外
病床数 (うち重症者用)	47 (8)	27 (6)	35	5	8	6	10	34 (4)	8	41 (8)	25	246 (26)	
入院患者数 (うち重症者)	12 (1)		11	4	1	1	1	7		9	2	48 (1)	86
病床占有率	25.5%		31.4%	80.0%	12.5%	16.7%	10.0%	20.6%		22.0%	8.0%	19.5%	—

県内 週別感染者の年齢構成比

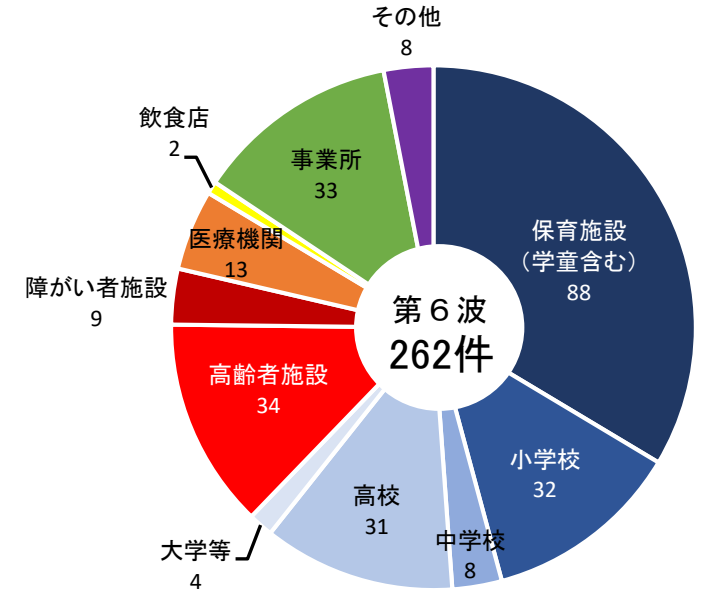
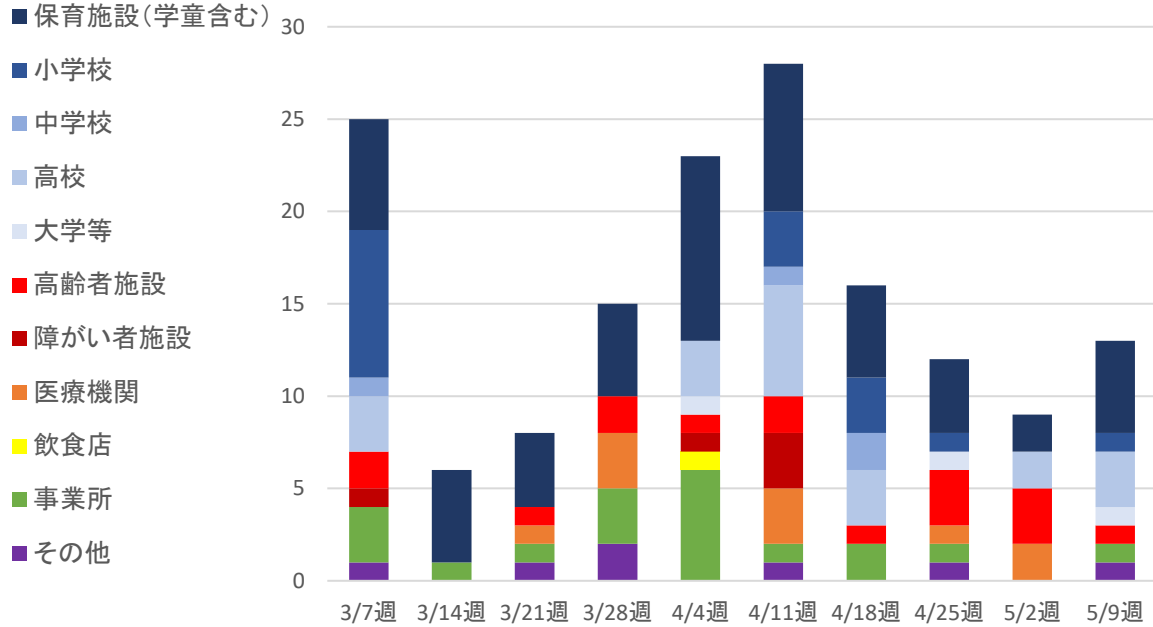


令和4年5月16日現在

	2/28週		3/7週		3/14週		3/21週		3/28週		4/4週		4/11週		4/18週		4/25週		5/2週		5/9週	
	人数	構成比	人数	構成比	人数	構成比	人数	構成比	人数	構成比	人数	構成比	人数	構成比	人数	構成比	人数	構成比	人数	構成比	人数	構成比
9歳以下	278	21.0	406	24.1	298	22.5	193	19.8	249	18.7	241	20.1	310	21.2	301	20.7	237	20.8	179	16.9	240	15.6
10歳～	228	17.3	327	19.4	206	15.5	170	17.5	205	15.4	176	14.7	329	22.5	341	23.5	237	20.8	144	13.6	242	15.7
20歳～	107	8.1	150	8.9	145	10.9	138	14.2	214	16.1	170	14.2	162	11.1	121	8.3	101	8.9	160	15.1	257	16.7
30歳～	184	13.9	248	14.7	221	16.7	165	17.0	203	15.3	222	18.5	245	16.8	202	13.9	178	15.6	146	13.8	223	14.5
40歳～	177	13.4	210	12.5	205	15.5	135	13.9	210	15.8	173	14.5	169	11.6	234	16.1	177	15.5	169	15.9	193	12.5
50歳～	113	8.6	114	6.8	106	8.0	66	6.8	109	8.2	78	6.5	87	6.0	93	6.4	65	5.7	68	6.4	117	7.6
60歳～	80	6.1	97	5.8	75	5.7	56	5.8	55	4.1	57	4.8	59	4.0	74	5.1	52	4.6	64	6.0	83	5.4
70歳～	57	4.3	55	3.3	33	2.5	30	3.1	33	2.5	37	3.1	40	2.7	39	2.7	40	3.5	44	4.1	85	5.5
80歳～	53	4.0	48	2.8	26	2.0	15	1.5	32	2.4	28	2.3	30	2.1	27	1.9	27	2.4	53	5.0	66	4.3
90歳～	44	3.3	30	1.8	11	0.8	5	0.5	20	1.5	15	1.3	30	2.1	21	1.4	25	2.2	34	3.2	33	2.1
合計	1,321	(100)	1,685	(100)	1,326	(100)	973	(100)	1,330	(100)	1,197	(100)	1,461	(100)	1,453	(100)	1,139	(100)	1,061	(100)	1,539	(100)
65歳以上(再掲)	188	14.2	175	10.4	91	6.9	73	7.5	109	8.2	103	8.6	120	8.2	124	8.5	113	9.9	156	14.7	215	14.0

県内第6波 集団感染(クラスター)の発生状況

令和4年5月16日公表分まで



※初発事例の公表日で時系列を整理

〈種別件数〉	～3/6	3/7週	3/14週	3/21週	3/28週	4/4週	4/11週	4/18週	4/25週	5/2週	5/9週	計	
保育施設(学童含む)	34	6	5	4	5	10	8	5	4	2	5	88	33.6%
小学校	16	8					3	3	1		1	32	12.2%
中学校	4	1					1	2				8	3.1%
高校	11	3				3	6	3		2	3	31	11.8%
大学等	1					1			1		1	4	1.5%
高齢者施設	18	2		1	2	1	2	1	3	3	1	34	13.0%
障がい者施設	4	1				1	3					9	3.4%
医療機関	3			1	3		3		1	2		13	5.0%
飲食店	1					1						2	0.8%
事業所	14	3	1	1	3	6	1	2	1		1	33	12.6%
その他	1	1		1	2		1		1		1	8	3.1%
	107	25	6	8	15	23	28	16	12	9	13	262	100.0%

【再掲】直近8週間

	3/21週 - 4/11週	4/18週 - 5/9週
保育施設(学童含む)	27	16
事業所	3	5
小学校	3	5
中学校	1	2
高校	1	2
大学等	1	2
高齢者施設	6	8
障がい者施設	4	8
医療機関	4	3
飲食店	7	3
その他	1	3
	74	50
	100.0%	100.0%

本県の各種指標の推移

	レベル2(1/19~)																												注意・警戒レベル	
	4/19 (火)	4/20 (水)	4/21 (木)	4/22 (金)	4/23 (土)	4/24 (日)	4/25 (月)	4/26 (火)	4/27 (水)	4/28 (木)	4/29 (金)	4/30 (土)	5/1 (日)	5/2 (月)	5/3 (火)	5/4 (水)	5/5 (木)	5/6 (金)	5/7 (土)	5/8 (日)	5/9 (月)	5/10 (火)	5/11 (水)	5/12 (木)	5/13 (金)	5/14 (土)	5/15 (日)	5/16 (月)	レベル1	レベル2
① 病床使用率	16.7%	16.3%	16.3%	16.3%	16.3%	16.7%	18.7%	17.5%	15.0%	18.3%	18.3%	19.1%	18.7%	17.9%	13.0%	13.4%	13.8%	14.2%	9.8%	10.2%	10.2%	11.0%	11.8%	13.0%	15.9%	18.7%	18.3%	19.5%	5%超 20%以下	20%超 50%以下
② 重症病床使用率	3.8%	3.8%	3.8%	3.8%	3.8%	3.8%	3.8%	7.7%	7.7%	7.7%	7.7%	7.7%	7.7%	7.7%	7.7%	7.7%	7.7%	7.7%	7.7%	7.7%	3.8%	7.7%	7.7%	3.8%	7.7%	3.8%	3.8%	3.8%	-	20%超 50%以下
③ 1週間の新規陽性者数 (人口10万人あたり)	134.36	137.55	132.02	134.36	136.33	136.05	136.14	135.86	131.18	131.27	124.44	114.04	106.65	104.87	96.72	87.36	80.43	75.56	84.83	99.34	100.28	105.43	117.04	124.53	137.64	145.41	144.10	146.91	1人以上 15人未満	15人以上
④ 1週間の新規陽性者数 (累計)	1435	1469	1410	1435	1456	1453	1454	1451	1401	1402	1329	1218	1139	1120	1033	933	859	807	906	1061	1071	1126	1250	1330	1470	1553	1539	1569	11人以上	162人以上

《参考指標》

⑤ 直近1週間と 先週1週間の比較	1.14	1.11	1.03	1.01	1.02	1.00	0.99	1.01	0.95	0.99	0.93	0.84	0.78	0.77	0.71	0.67	0.61	0.61	0.74	0.93	0.96	1.09	1.34	1.55	1.82	1.71	1.45	1.46
⑥ PCR陽性率	45.1%	46.2%	44.3%	45.1%	45.8%	45.7%	44.5%	44.5%	42.9%	43.0%	40.7%	37.3%	34.9%	43.9%	40.5%	36.6%	33.7%	31.6%	35.5%	41.6%	76.0%	77.9%	63.5%	55.9%	54.2%	62.8%	62.2%	54.2%
⑦ 感染経路不明割合 (1週間あたり)	52.4%	55.0%	56.8%	57.8%	60.2%	61.3%	63.5%	60.9%	61.2%	57.9%	54.2%	52.5%	54.0%	56.8%	52.5%	55.1%	55.8%	57.0%	57.9%	58.7%	60.0%	62.3%	65.4%	68.4%	69.2%	66.1%	65.6%	65.6%
⑧ 療養者数 (人口10万人あたり)	191.39	193.26	201.59	214.51	210.02	202.15	198.97	187.83	190.92	195.04	191.01	182.77	184.93	181.84	160.77	157.30	165.07	166.67	157.40	165.92	157.40	153.56	170.32	179.68	193.45	200.56	193.73	192.88
⑨ 入院率	2.1%	2.0%	1.9%	1.8%	1.8%	1.9%	2.2%	2.2%	1.8%	2.2%	2.2%	2.4%	2.3%	2.3%	1.9%	2.0%	1.9%	2.0%	1.4%	1.4%	1.5%	1.6%	1.6%	1.7%	1.9%	2.1%	2.2%	2.3%

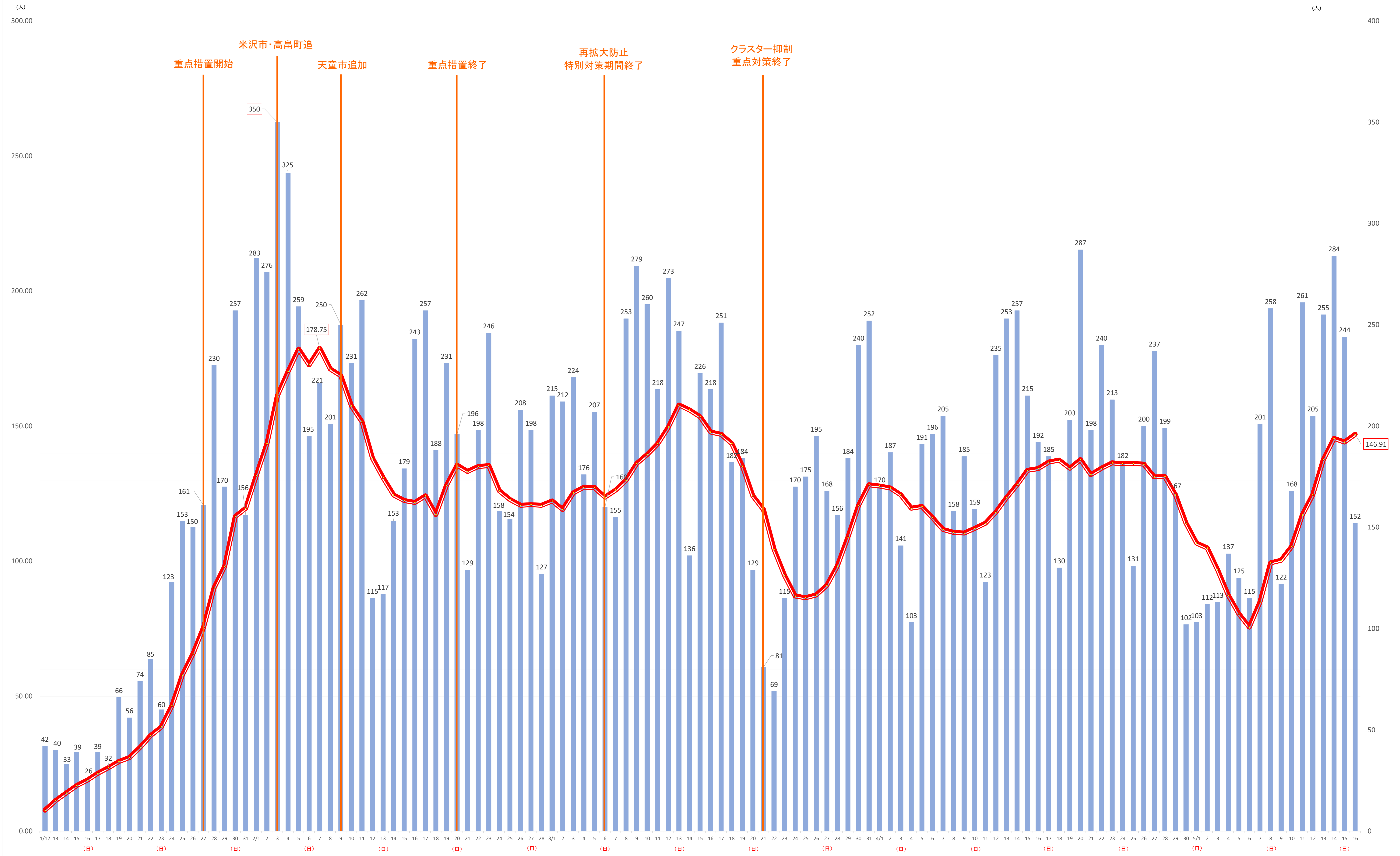
《感染状況等》

⑩ 入院患者数	56	58	61	61	69	73	83	76	71	79	81	83	83	77	59	61	70	92	68	76	77	77	87	92	106	119	126	134	
うち確保病床以外の 入院患者数	14	17	20	20	28	31	36	32	34	34	36	36	37	33	27	28	36	57	44	51	52	50	58	60	67	73	81	86	
うち重症入院患者数	1	1	1	1	1	1	1	2	2	2	2	2	2	2	2	2	2	2	2	2	1	2	2	1	2	1	1	1	
うち60歳以上入院患 者数	42	46	49	50	57	61	66	64	56	61	64	64	65	60	50	53	60	80	58	66	65	61	66	69	72	76	83	83	
⑪ 新規陽性者数	203	287	198	240	213	182	131	200	237	199	167	102	103	112	113	137	125	115	201	258	122	168	261	205	255	284	244	152	
⑫ 感染経路不明者数 (1週間あたり)	752	808	801	829	877	890	923	883	857	812	720	640	615	636	542	514	479	460	525	623	643	702	818	910	1017	1027	1009	1029	
⑬ 療養者数	2044	2064	2153	2291	2243	2159	2125	2006	2039	2083	2040	1952	1975	1942	1717	1680	1763	1780	1681	1772	1681	1640	1819	1919	2066	2142	2069	2060	
⑭ 1週間の検査件数	3,182	3,182	3,182	3,182	3,182	3,182	3,264	3,264	3,264	3,264	3,264	3,264	3,264	2,550	2,550	2,550	2,550	2,550	2,550	2,550	2,550	1,410	1,445	1,967	2,379	2,712	2,473	2,473	2,897

※ ①病床使用率：確保病床数を4/26までは「251」、4/27以降は「246」で算出

※ ⑭ 1週間の検査件数：前週1週間の合計の件数（毎週月曜日集計）、5/9～5/15は直近1週間の合計の件数

県内における新規陽性者数(1日あたり、直近1週間の人口10万人あたり)の推移



都道府県別 新規陽性者数 (/週/10万人) (5月15日時点)

