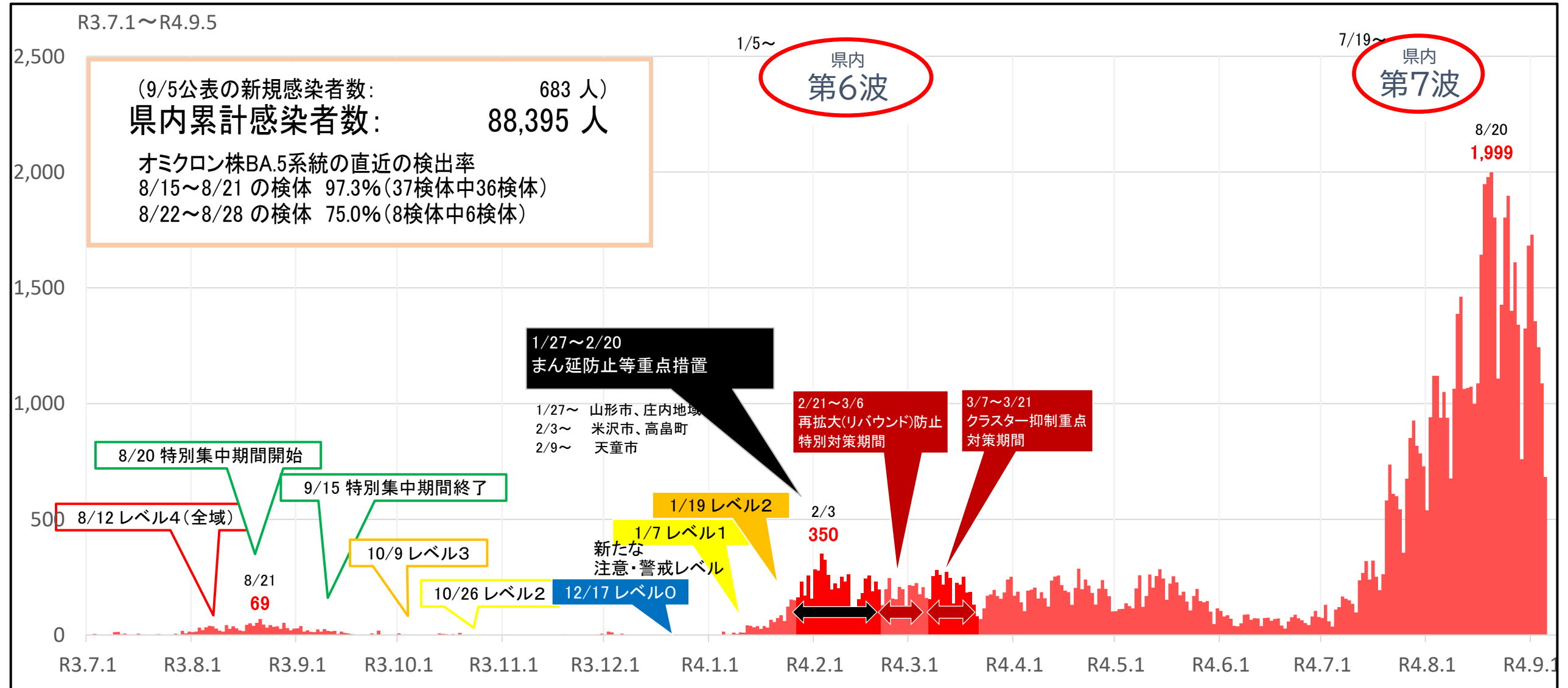


県内における新型コロナウイルス感染症の現状

1 感染者の推移 (R3.7以降)

令和4年9月5日



2 病床のひっ迫状況

※ R4.9.5現在の療養者数 12,986人

(1) 入院患者数 477人 うち60歳以上 387人 (81.1%) ※ほか調整中 81人

	県立中央病院	山形大学附属病院	山形市立病院済生館	山形済生病院	矢吹病院	県立河北病院	県立新庄病院	公立置賜総合病院	米沢市立病院	日本海総合病院	鶴岡市立庄内病院	協力医療機関	確保病床合計	確保病床以外
病床数 (うち重症者用)	47 (8)	27 (6)	35	8	8	8	15	34 (4)	17	41 (8)	25	18	283 (26)	
入院患者数 (うち重症者)	28	20	26	8		5	12	14	6	17	16	6	158	319
病床占有率	59.6%	74.1%	74.3%	100.0%		62.5%	80.0%	41.2%	35.3%	41.5%	64.0%	33.3%	55.8%	—

(2) 宿泊療養者数

67人

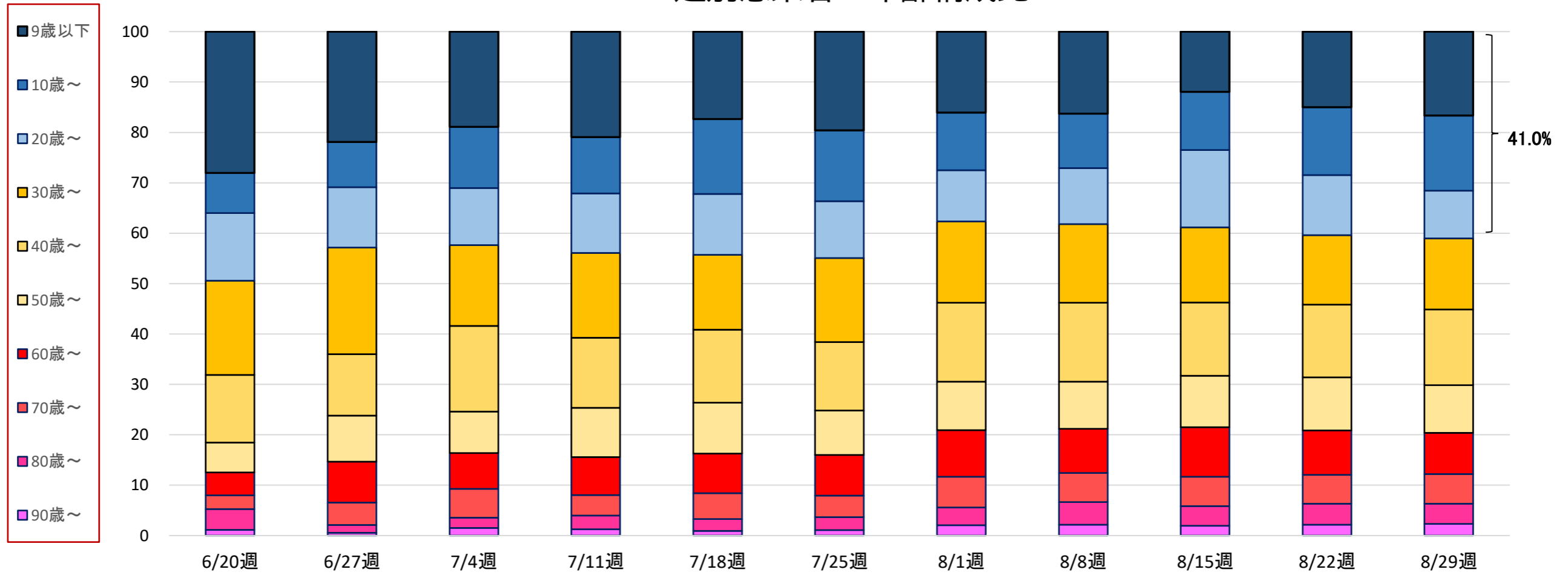
(3) 自宅療養者数

12,361人

(4) 死亡者合計

164人

県内 週別感染者の年齢構成比



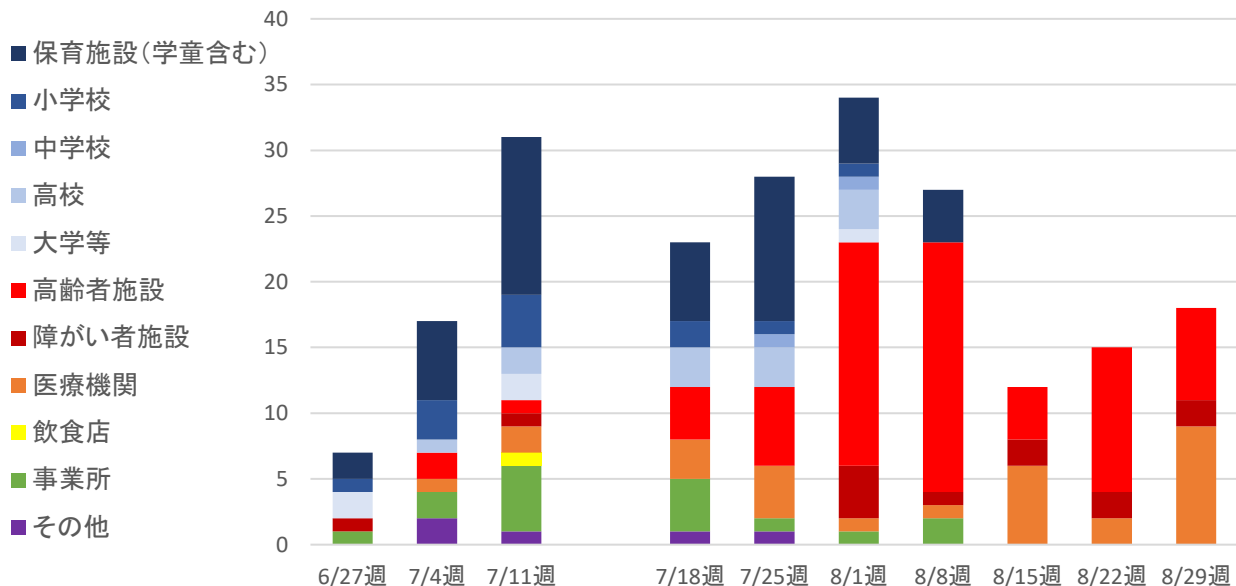
令和4年9月5日現在

	6/20週		6/27週		7/4週		7/11週		7/18週		7/25週		8/1週		8/8週		8/15週		8/22週		8/29週	
	人数	構成比	人数	構成比	人数	構成比	人数	構成比	人数	構成比	人数	構成比	人数	構成比	人数	構成比	人数	構成比	人数	構成比	人数	構成比
9歳以下	123	28.0	124	21.9	165	18.9	363	21.0	612	17.4	1,007	19.6	1,067	16.1	1,267	16.3	1,370	12.0	1,588	15.0	1,530	16.7
10歳～	35	8.0	51	9.0	106	12.1	193	11.1	523	14.8	721	14.0	762	11.5	844	10.8	1,324	11.6	1,423	13.4	1,367	14.9
20歳～	59	13.4	68	12.0	99	11.3	205	11.8	426	12.1	580	11.3	674	10.1	867	11.1	1,755	15.3	1,264	11.9	870	9.5
30歳～	82	18.7	120	21.2	140	16.0	291	16.8	525	14.9	858	16.7	1,072	16.1	1,215	15.6	1,712	14.9	1,458	13.8	1,294	14.1
40歳～	59	13.4	69	12.2	148	17.0	241	13.9	511	14.5	696	13.5	1,043	15.7	1,219	15.6	1,662	14.5	1,532	14.5	1,382	15.1
50歳～	26	5.9	52	9.2	72	8.2	169	9.8	356	10.1	452	8.8	638	9.6	731	9.4	1,174	10.2	1,112	10.5	867	9.4
60歳～	20	4.6	46	8.1	62	7.1	131	7.6	277	7.9	416	8.1	616	9.3	682	8.8	1,122	9.8	934	8.8	752	8.2
70歳～	12	2.7	25	4.4	50	5.7	70	4.0	180	5.1	220	4.3	404	6.1	451	5.8	670	5.8	603	5.7	536	5.8
80歳～	18	4.1	9	1.6	18	2.1	47	2.7	84	2.4	130	2.5	234	3.5	350	4.5	446	3.9	445	4.2	369	4.0
90歳～	5	1.1	3	0.5	13	1.5	22	1.3	32	0.9	57	1.1	137	2.1	166	2.1	223	1.9	227	2.1	213	2.3
合計	439	(100)	567	(100)	873	(100)	1,732	(100)	3,526	(100)	5,137	(100)	6,647	(100)	7,792	(100)	11,458	(100)	10,586	(100)	9,180	(100)
65歳以上(再掲)	40	9.1	59	10.4	118	13.5	194	11.2	426	12.1	586	11.4	1,035	15.6	1,270	16.3	1,839	16.0	1,703	16.1	1,468	16.0

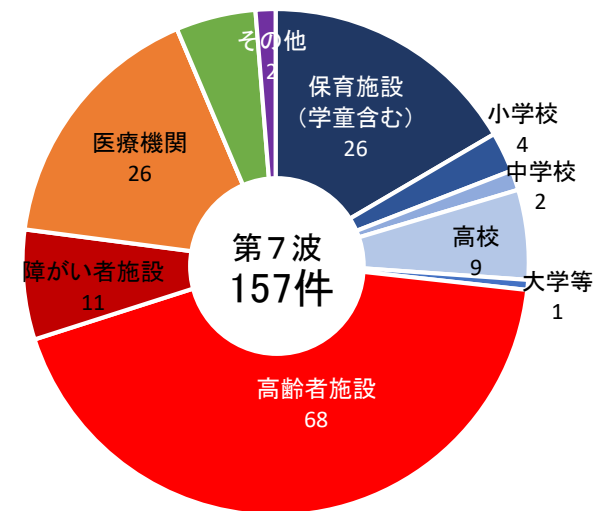
集団感染(クラスター)の発生状況

第6波

第7波



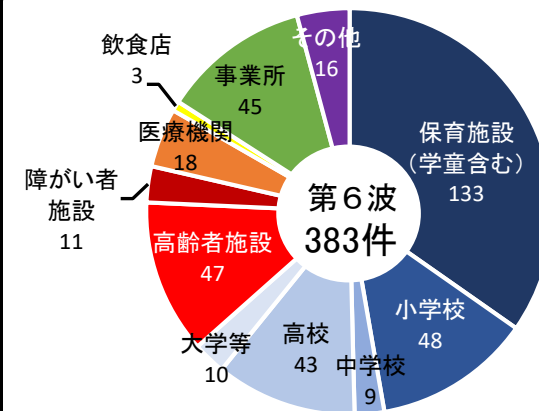
令和4年8月29日～9月4日の週の公表分まで
事業所
8



※クラスター公表日で時系列を整理

〈種別件数〉	第6波					第7波								総計	
	～6/26	6/27週	7/4週	7/11週	小計	7/18週	7/25週	8/1週	8/8週	8/15週	8/22週	8/29週	小計		
保育施設(学童含む)	113	2	6	12	133	6	11	5	4				26	159	29.4%
小学校	40	1	3	4	48	2	1	1					4	52	9.6%
中学校	9				9		1	1					2	11	2.0%
高校	40		1	2	43	3	3	3					9	52	9.6%
大学等	6	2		2	10			1					1	11	2.0%
高齢者施設	44		2	1	47	4	6	17	19	4	11	7	68	115	21.3%
障がい者施設	9	1		1	11			4	1	2	2	2	11	22	4.1%
医療機関	15		1	2	18	3	4	1	1	6	2	9	26	44	8.1%
飲食店	2			1	3									3	0.6%
事業所	37	1	2	5	45	4	1	1	2				8	53	9.8%
その他	13		2	1	16	1	1						2	18	3.3%
計	328	7	17	31	383	23	28	34	27	12	15	18	157	540	100.0%

【参考】



本県の各種指標の推移

レベル2(1/19~)																												
	8/9 (火)	8/10 (水)	8/11 (木)	8/12 (金)	8/13 (土)	8/14 (日)	8/15 (月)	8/16 (火)	8/17 (水)	8/18 (木)	8/19 (金)	8/20 (土)	8/21 (日)	8/22 (月)	8/23 (火)	8/24 (水)	8/25 (木)	8/26 (金)	8/27 (土)	8/28 (日)	8/29 (月)	8/30 (火)	8/31 (水)	9/1 (木)	9/2 (金)	9/3 (土)	9/4 (日)	9/5 (月)
① 病床利用率	45.4%	45.5%	48.6%	51.4%	46.2%	46.6%	47.4%	53.8%	54.5%	51.0%	56.1%	50.0%	51.1%	53.6%	51.4%	47.5%	48.6%	47.1%	51.4%	51.1%	47.5%	47.5%	45.0%	50.5%	49.8%	55.5%	56.9%	55.8%
② 重症病床利用率	0.0%	3.8%	3.8%	3.8%	3.8%	3.8%	3.8%	3.8%	0.0%	0.0%	0.0%	0.0%	0.0%	3.8%	3.8%	3.8%	3.8%	0.0%	0.0%	0.0%	0.0%	0.0%	0.0%	0.0%	0.0%	0.0%	0.0%	0.0%
③ 1週間の新規陽性者数 (人口10万人あたり)	646.72	671.72	703.75	715.36	716.95	729.59	759.83	761.99	785.96	831.46	917.13	1004.40	1072.85	1083.05	1114.89	1129.87	1125.19	1071.07	1034.64	991.20	958.52	948.88	937.55	921.72	917.60	883.24	859.55	852.43
④ 1週間の新規陽性者数 (累計)	6,907	7,174	7,516	7,640	7,657	7,792	8,115	8,138	8,394	8,880	9,795	10,727	11,458	11,567	11,907	12,067	12,017	11,439	11,050	10,586	10,237	10,134	10,013	9,844	9,800	9,433	9,180	9,104

《参考指標》

⑤ 直近1週間と 先週1週間の比較	1.24	1.23	1.24	1.24	1.19	1.17	1.20	1.18	1.17	1.18	1.28	1.40	1.47	1.43	1.46	1.44	1.35	1.17	1.03	0.92	0.89	0.85	0.83	0.82	0.86	0.85	0.87	0.89
⑥ 新規陽性者数の 検査件数比	52.5%	53.3%	55.8%	56.8%	62.7%	61.4%	65.5%	63.3%	69.7%	69.3%	71.4%	68.3%	71.5%	70.9%	74.9%	71.3%	72.0%	73.0%	72.4%	72.4%	69.7%	69.0%	71.6%	72.2%	71.2%	73.0%	77.8%	83.5%
⑦ 感染経路不明割合 (1週間あたり)	72.9%	72.9%	71.8%	71.6%	69.3%	69.1%	68.5%	68.0%	66.7%	67.1%	69.0%	71.7%	74.1%	74.6%	74.1%	75.4%	76.0%	75.1%	73.8%	72.2%	72.0%	71.9%	73.3%	72.1%	71.9%	71.8%	71.1%	71.3%
⑧ 療養者数 (人口10万人あたり)	856.18	909.64	998.60	1013.86	1006.65	1004.78	1010.30	1010.77	1076.97	1194.38	1264.61	1337.92	1505.34	1475.84	1480.15	1526.50	1562.55	1590.82	1591.48	1537.73	1394.48	1360.67	1516.67	1412.64	1404.87	1351.69	1281.74	1215.92
⑨ 入院率	1.2%	1.2%	1.2%	1.2%	1.1%	1.1%	1.1%	1.3%	1.2%	1.0%	1.1%	1.0%	0.9%	1.0%	0.9%	0.8%	0.8%	0.8%	0.8%	0.9%	0.9%	0.9%	0.8%	0.9%	0.9%	1.1%	1.2%	1.2%

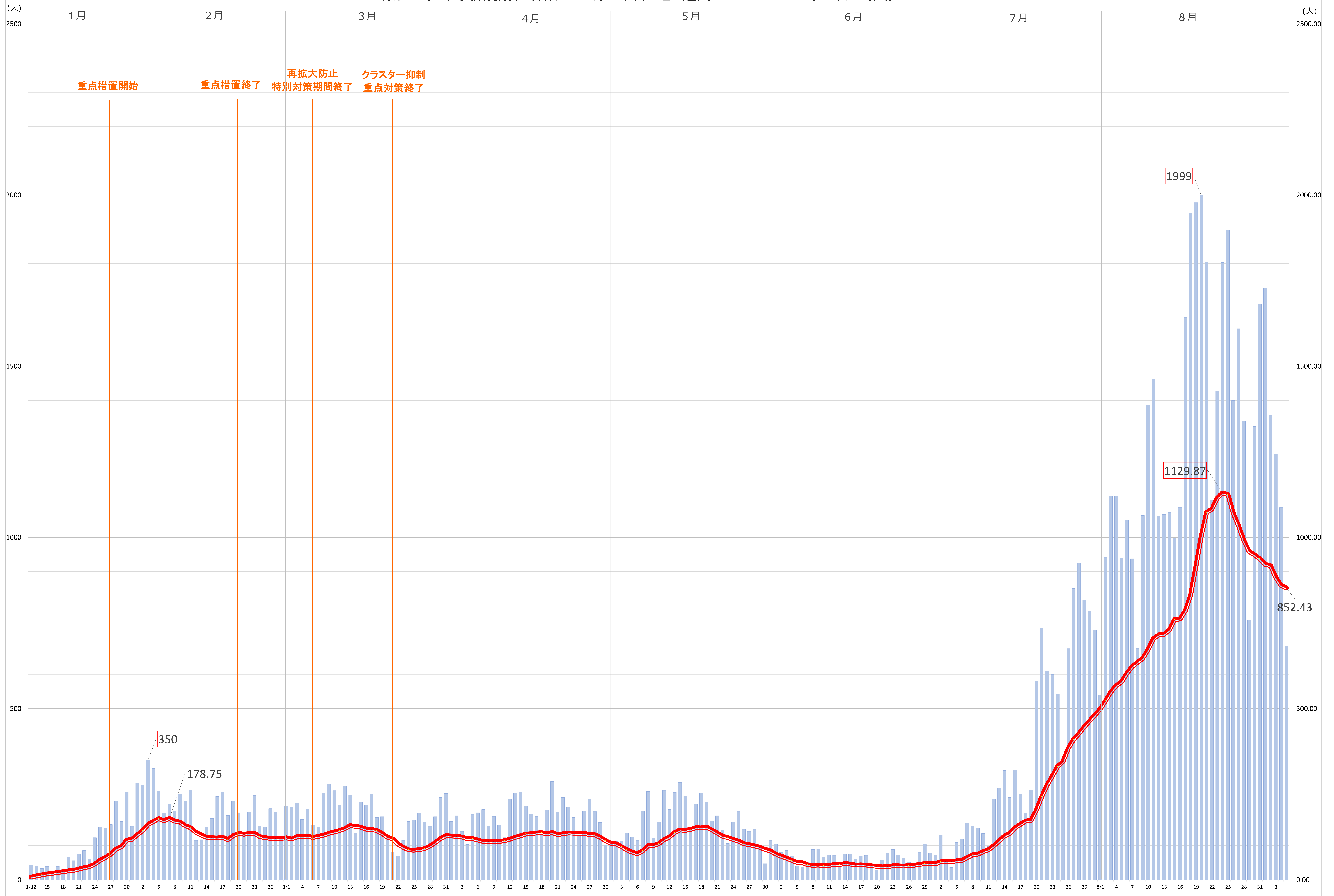
《感染状況等》

⑩ 入院患者数	172	173	194	207	186	192	206	193	216	240	307	301	307	314	321	322	361	381	417	414	406	399	409	433	429	450	471	477
うち確保病床以外の 入院患者数	58	58	71	77	69	74	86	57	78	111	165	161	164	164	177	189	225	249	273	271	273	266	283	290	288	293	310	319
うち重症入院患者数	0	1	1	1	1	1	1	1	0	0	0	0	0	1	1	1	1	0	0	0	0	0	0	0	0	0	0	0
うち60歳以上入院患 者数	143	140	153	169	158	163	181	164	181	199	261	254	255	259	258	251	289	299	331	328	319	322	329	349	345	361	383	387
⑪ 新規陽性者数	1,064	1,387	1,462	1,063	1,067	1,073	999	1,087	1,643	1,948	1,978	1,999	1,804	1,108	1,427	1,803	1,898	1,400	1,610	1,340	759	1,324	1,682	1,729	1,356	1,243	1,087	683
⑫ 感染経路不明者数 (1週間あたり)	5,032	5,233	5,398	5,468	5,303	5,381	5,560	5,530	5,595	5,957	6,763	7,694	8,496	8,624	8,824	9,093	9,134	8,594	8,158	7,647	7,372	7,286	7,335	7,096	7,047	6,769	6,531	6,490
⑬ 療養者数	9,144	9,715	10,665	10,828	10,751	10,731	10,790	10,795	11,502	12,756	13,506	14,289	16,077	15,762	15,808	16,303	16,688	16,990	16,997	16,423	14,893	14,532	16,198	15,087	15,004	14,436	13,689	12,986
うち宿泊療養者数	80	88	91	86	80	75	69	71	75	70	68	68	65	64	59	68	68	67	58	57	55	59	60	63	68	76	71	67
うち在宅療養者数	8,769	9,325	10,183	10,348	10,385	10,290	10,344	10,383	11,079	12,306	12,984	13,758	15,551	15,238	15,264	15,737	16,080	16,413	16,390	15,810	14,345	13,956	15,547	14,459	14,369	13,795	13,058	12,361
うち調整中	123	129	197	187	100	174	171	148	132	140	147	162	154	146	164	176	179	129	132	142	87	118	182	132	138	115	89	81
⑭ 1週間の検査件数	13,161	13,467	13,461	13,450	12,215	12,693	12,391	12,860	12,048	12,821	13,719	15,709	16,019	16,322	15,907	16,926	16,681	15,665	15,261	14,612	14,688	14,687	13,989	13,629	13,767	12,921	11,803	10,904

※ ①病床利用率：確保病床数は8月9日まで「251」、8月9日から8月19日は「253」、8月19日から8月31日は「280」、9月1日以降は「283」で算出

※ ⑭ 1週間の検査件数：前週1週間のPCR検査及び抗原検査の合計の件数

県内における新規陽性者数(1日あたり、直近1週間の人口10万人あたり)の推移



北海道・東北・新潟各道県及び首都圏の新規陽性者数の推移

※赤字は過去最多

		8/11 (木)	8/12 (金)	8/13 (土)	8/14 (日)	8/15 (月)	8/16 (火)	8/17 (水)	8/18 (木)	8/19 (金)	8/20 (土)	8/21 (日)	8/22 (月)	8/23 (火)	8/24 (水)	8/25 (木)	8/26 (金)	8/27 (土)	8/28 (日)	8/29 (月)	8/30 (火)	8/31 (水)	9/1 (木)	9/2 (金)	9/3 (土)	9/4 (日)	直近 1週間 合計	直近1週間 10万人 あたり
北海道・東北・新潟各道県	北海道	7,660	7,058	6,282	6,006	5,290	5,540	6,880	8,315	8,632	7,590	6,360	5,397	5,587	6,886	6,550	6,395	5,735	5,160	3,666	3,886	5,969	5,637	5,566	5,276	4,380	34,380	657.99
	青森	1,707	1,398	1,446	1,508	810	1,229	1,942	2,042	2,365	2,341	1,854	1,295	942	2,028	2,794	2,327	2,194	1,811	1,307	1,262	1,942	2,036	1,619	1,442	1,374	10,982	887.08
	岩手	1,373	1,113	1,127	1,107	789	969	1,266	1,537	1,654	1,645	2,017	1,324	1,349	1,835	1,483	1,300	1,065	946	568	732	1,300	1,162	934	925	800	6,421	530.22
	宮城	3,267	2,044	3,182	2,417	1,514	2,947	3,624	4,042	4,567	4,782	3,255	1,728	4,112	3,896	3,158	2,765	2,561	2,209	1,135	2,891	2,652	2,104	2,075	1,636	1,492	13,985	607.52
	秋田	1,254	492	1,102	817	731	1,179	1,672	1,864	1,740	1,816	1,417	734	1,875	1,675	1,462	1,313	1,265	783	440	1,566	1,331	1,071	940	1,018	757	7,123	741.98
	山形	1,462	1,063	1,067	1,073	999	1,087	1,643	1,948	1,978	1,999	1,804	1,108	1,427	1,803	1,898	1,400	1,610	1,340	759	1,324	1,682	1,729	1,356	1,243	1,087	9,180	859.55
	福島	2,754	1,635	1,740	1,964	1,257	1,571	1,975	3,293	3,584	3,485	3,393	1,592	2,230	3,190	2,815	2,467	1,919	2,002	1,114	1,655	2,272	2,190	1,859	1,832	1,766	12,688	692.20
	新潟	3,594	3,312	1,861	2,620	1,841	1,391	2,795	3,725	4,004	3,998	3,334	3,535	1,992	3,623	3,702	3,051	2,850	2,651	1,929	1,401	2,501	2,940	2,134	2,022	2,205	15,132	687.51
首都圏	埼玉	13,432	10,528	6,778	9,659	7,128	5,940	9,990	11,186	11,327	11,496	11,449	8,155	5,877	10,912	10,103	8,911	7,876	7,734	5,419	4,696	8,176	7,493	6,204	5,988	5,603	43,579	593.32
	千葉	8,754	7,999	5,784	4,600	5,066	4,843	6,812	6,794	8,508	7,884	7,839	4,419	5,730	7,104	9,284	7,318	6,925	5,821	4,298	4,636	6,377	6,050	5,202	4,534	4,952	36,049	573.66
	東京	31,247	20,401	23,773	22,740	23,135	23,511	29,416	27,453	27,676	25,277	24,780	15,085	21,770	25,444	23,129	18,423	17,126	15,834	9,880	14,219	15,428	14,451	12,413	12,561	9,635	88,587	630.60
	神奈川	12,005	12,420	9,564	9,700	9,047	8,607	9,941	10,007	9,549	11,332	10,735	9,210	8,985	9,787	7,841	9,093	8,801	7,535	7,201	6,774	6,365	5,759	6,764	6,196	5,604	44,663	483.52
全国	240,169	168,793	183,587	178,329	138,577	166,174	231,472	255,508	261,004	253,248	226,128	141,018	208,516	243,451	220,917	192,377	180,125	157,788	95,898	152,529	169,771	149,868	128,691	123,072	107,781	927,610	735.35	

都道府県別 新規陽性者数 (/週/10万人) (9月4日時点)

