

交通事故の発生状況（概数）

【令和4年3月31日現在】

国道13号で歩行者と車がぶつかる死亡事故が発生!! 積極的にハイビームの活用を!

【上山警察署】

1 交通事故発生状況【県内】

	県内			
	発生(人身)	死者	負傷者	物件事故
令和4年	931	4	1,079	7,268
令和3年	899	5	1,049	7,233
増減	32	-1	30	35

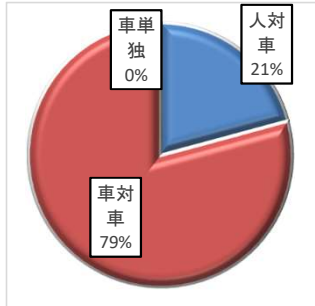
【上山警察署管内】

	上山市			
	発生(人身)	死者	負傷者	物件事故
令和4年	24	1	28	176
令和3年	25	0	33	162
増減	-1	1	-5	14

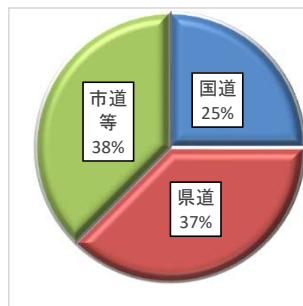
2 上山市の交通事故の特徴

※端数処理により100%にならない場合があります

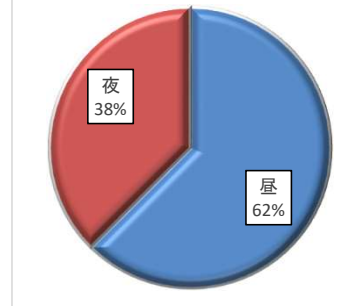
(1) 事故類型別割合



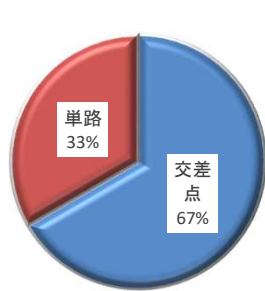
(2) 事故路線別割合



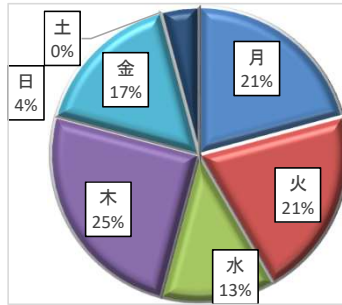
(3) 昼夜別割合



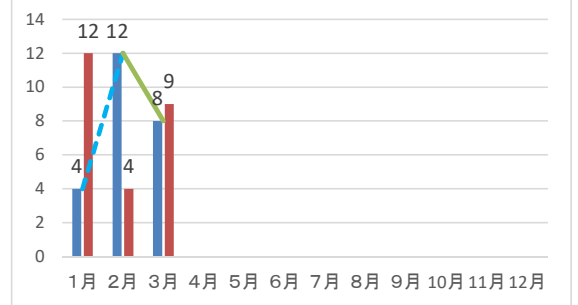
(4) 道路形状別割合



(5) 曜日別発生状況割合

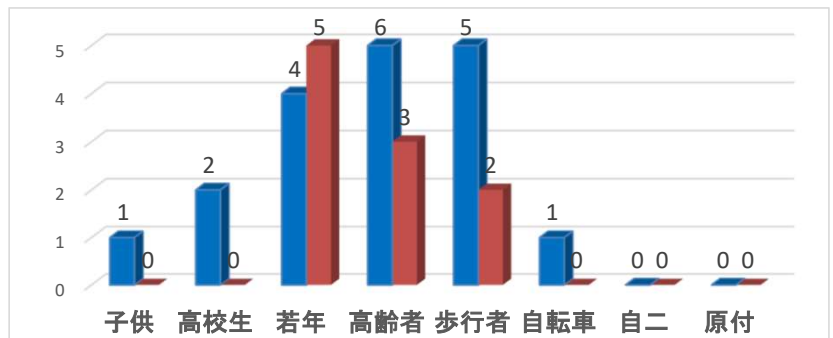


(6) 月別発生件数



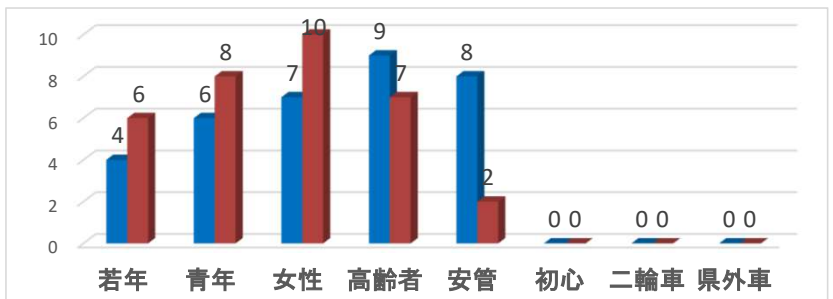
青が令和4年、赤が昨年数値(以下同じ)

3 年齢層別・状態別の交通事故被害者の事故件数



4 ドライバー別（第一当事者）の事故件数

※2項目以上の条件が重複しているものも含む(例:若年ドライバーで県外車)



5 主な項目の交通事故発生件数

- 市町村道での事故.....9件(+3件)
- 歩行者の事故.....5件(+2件)
- 18:00~21:00の時間帯の事故.....4件(+3件)
- 車と人の衝突事故.....5件(+2件)

警察からの安全安心情報をメールで受信しよう!
やまがた110ネットワークの登録は右のQRコードを読み込んで空メールを送信!

