

第1章 子ども・若者の人口

1 子ども・若者の人口推移

令和3年10月1日現在の本県の総人口は1,054,729人であり、このうち子ども・若者（0～39歳）の人口は、349,752人で、総人口の33.2%を占めている。

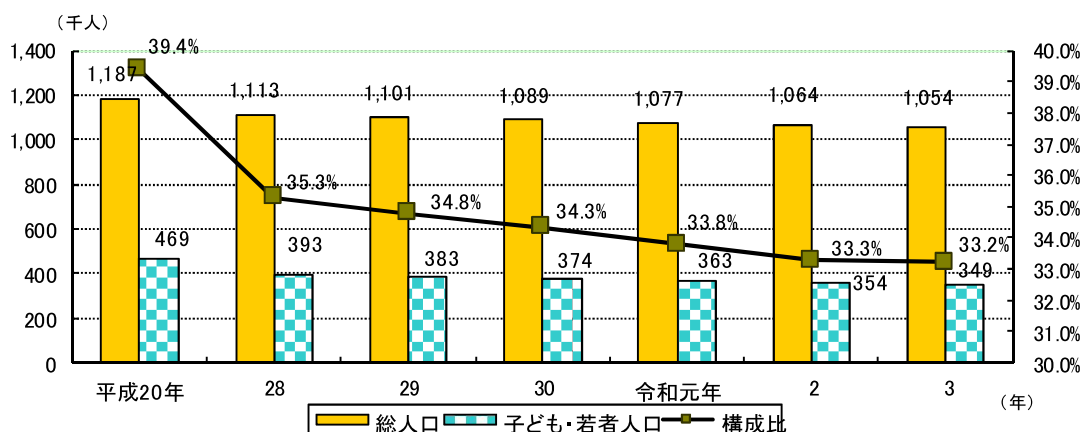
本県の人口に占める子ども・若者の割合は、年々減少しており、平成20年には4割を切り、令和3年は33.2%で平成20年より6.2ポイントの減少となっている。

また、年齢ごとの人口を見ると、令和3年10月1日現在の1歳の人口は6,278人と、最も多い71歳の人口19,485人の約32%程度となっている。

図表1-1 子ども・若者人口及び総人口に占める割合の推移

(単位：千人)

区分 年次	総人口	子ども・若者人口 (0～39歳以下)	構成比
平成20年	1,187	469	39.4%
28年	1,113	393	35.3%
29年	1,101	383	34.8%
30年	1,089	374	34.3%
令和元年	1,077	363	33.8%
2年	1,064	354	33.3%
3年	1,054	349	33.2%



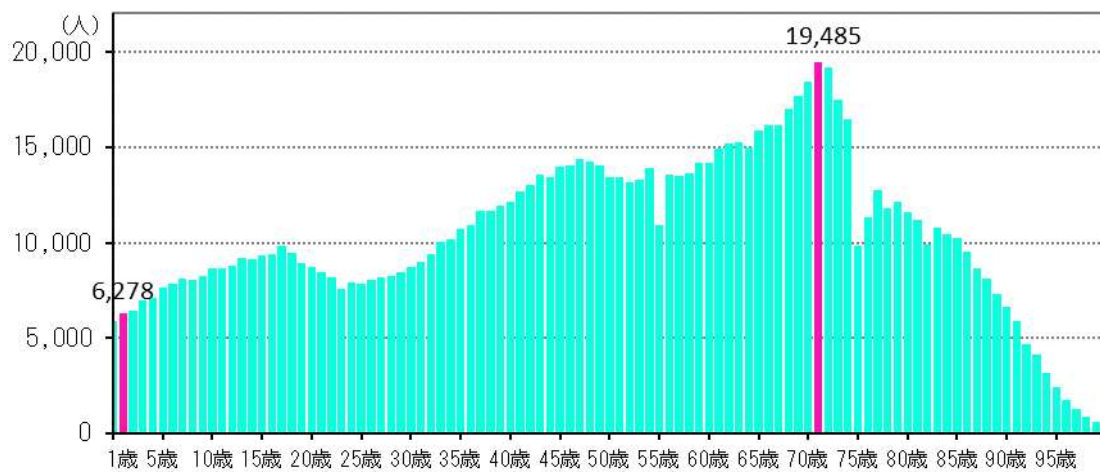
図表1-2 男女別の子ども・若者人口（令和3年）

(単位：人)

年齢階級	総数	男	女
0～4	32,703	16,757	15,946
5～9	39,793	20,370	19,423
10～14	44,379	22,799	21,580
15～19	46,956	24,235	22,721
20～24	40,795	21,764	19,031
25～29	40,790	21,569	19,221
30～34	47,394	24,390	23,004
35～39	56,942	29,228	27,714
計	349,752	181,112	168,640

資料：山形県社会的移動人口調査

図表 1-3 年齢別人口（令和3年10月1日現在）（山形県）



資料：山形県社会の移動人口調査

2 地域別の子ども・若者人口

令和3年の子ども・若者人口（0～39歳、ポスト青年期を含む）の地域別割合は、市部が83.1、郡部が16.9%となっている。

一方、総人口に占める子ども・若者人口の割合は、県全体が33.2%に対して、市部は34.2%、郡部は28.9%となっている。市町村別では、東根市が40.0%で最も高く、西川町が23.7%で最も低い。

図表1-4 子ども・若者人口及び総人口に占める割合の推移
(令和3年10月1日現在)

(単位：人)

区分 市町村	総人口	子ども・若者人口（ポスト青年期を含む）									子ども・若者人口の割合	子ども・若者人口の地域別割合
		0～4歳	5～9歳	10～14歳	15～19歳	20～24歳	25～29歳	30～34歳	35～39歳			
総数	1,054,729	349,752	32,703	39,793	44,379	46,956	40,795	40,790	47,394	56,942	33.2%	100%
村山地域	527,062	184,520	17,519	20,837	22,612	24,293	22,503	21,692	25,058	30,006	35.0%	52.8%
最上地域	69,357	20,384	1,875	2,522	2,783	3,027	1,626	2,248	2,885	3,418	29.4%	5.8%
置賜地域	198,863	65,732	5,866	7,255	8,426	8,626	8,832	7,578	8,676	10,473	33.1%	18.8%
庄内地域	259,447	79,116	7,443	9,179	10,558	11,010	7,834	9,272	10,775	13,045	30.5%	22.6%
市部計	850,631	290,697	27,291	32,485	35,915	38,476	35,706	34,483	39,540	46,801	34.2%	83.1%
山形市	246,102	90,871	8,294	9,824	10,498	11,827	12,930	10,951	12,259	14,288	36.9%	26.0%
米沢市	80,415	28,554	2,351	2,846	3,385	3,620	5,298	3,329	3,549	4,176	35.5%	8.2%
鶴岡市	120,578	37,933	3,599	4,388	5,009	5,443	3,751	4,353	5,138	6,252	31.5%	10.8%
酒田市	98,861	29,601	2,670	3,372	3,920	3,995	3,140	3,585	4,029	4,890	29.9%	8.5%
新庄市	33,857	10,982	1,003	1,298	1,433	1,609	979	1,293	1,585	1,782	32.4%	3.1%
寒河江市	39,892	14,291	1,519	1,692	1,778	1,840	1,412	1,609	2,060	2,381	35.8%	4.1%
上山市	28,633	8,001	684	932	1,019	1,164	915	943	1,005	1,339	27.9%	2.3%
村山市	21,958	6,191	538	701	863	921	616	716	837	999	28.2%	1.8%
長井市	26,176	8,473	829	940	1,048	1,111	849	1,103	1,220	1,373	32.4%	2.4%
天童市	61,802	22,894	2,453	2,635	2,842	2,751	2,364	2,789	3,224	3,836	37.0%	6.5%
東根市	47,836	19,158	2,038	2,228	2,303	2,337	2,104	2,272	2,735	3,141	40.0%	5.5%
尾花沢市	14,565	3,885	323	492	559	584	353	388	475	711	26.7%	1.1%
南陽市	29,956	9,863	990	1,137	1,258	1,274	995	1,152	1,424	1,633	32.9%	2.8%
郡部計	204,098	59,055	5,412	7,308	8,464	8,480	5,089	6,307	7,854	10,141	28.9%	16.9%
山辺町	13,577	4,369	399	529	651	665	389	448	573	715	32.2%	1.2%
中山町	10,595	3,251	271	398	436	462	345	375	394	570	30.7%	0.9%
河北町	17,290	5,117	474	635	731	732	419	497	701	928	29.6%	1.5%
西川町	4,780	1,134	93	128	181	189	99	116	137	191	23.7%	0.3%
朝日町	6,190	1,539	137	169	223	236	140	172	209	253	24.9%	0.4%
大江町	7,465	2,138	165	273	297	300	234	245	271	353	28.6%	0.6%
大石田町	6,377	1,681	131	201	231	285	183	171	178	301	26.4%	0.5%
金山町	4,927	1,434	127	187	201	218	107	156	202	236	29.1%	0.4%
最上町	7,845	2,084	193	273	318	332	123	194	280	371	26.6%	0.6%
舟形町	4,884	1,249	110	163	180	188	60	121	187	240	25.6%	0.4%
真室川町	7,001	1,794	164	240	245	275	130	197	247	296	25.6%	0.5%
大蔵村	2,949	840	78	112	133	130	46	84	118	139	28.5%	0.2%
鮭川村	3,840	988	95	142	140	138	82	98	132	161	25.7%	0.3%
戸沢村	4,054	1,013	105	107	133	137	99	105	134	193	25.0%	0.3%
高島町	22,100	7,329	661	935	1,031	983	719	834	968	1,198	33.2%	2.1%
川西町	14,217	4,077	388	465	587	569	370	399	551	748	28.7%	1.2%
小国町	6,949	1,902	139	243	274	321	145	218	243	319	27.4%	0.5%
白鷹町	12,619	3,611	317	446	567	493	312	370	479	627	28.6%	1.0%
飯豊町	6,431	1,923	191	243	276	255	144	173	242	399	29.9%	0.5%
三川町	7,559	2,599	322	340	328	304	215	305	361	424	34.4%	0.7%
庄内町	19,744	5,845	561	691	851	788	494	711	811	938	29.6%	1.7%
遊佐町	12,705	3,138	291	388	450	480	234	318	436	541	24.7%	0.9%

資料：山形県社会的移動人口調査

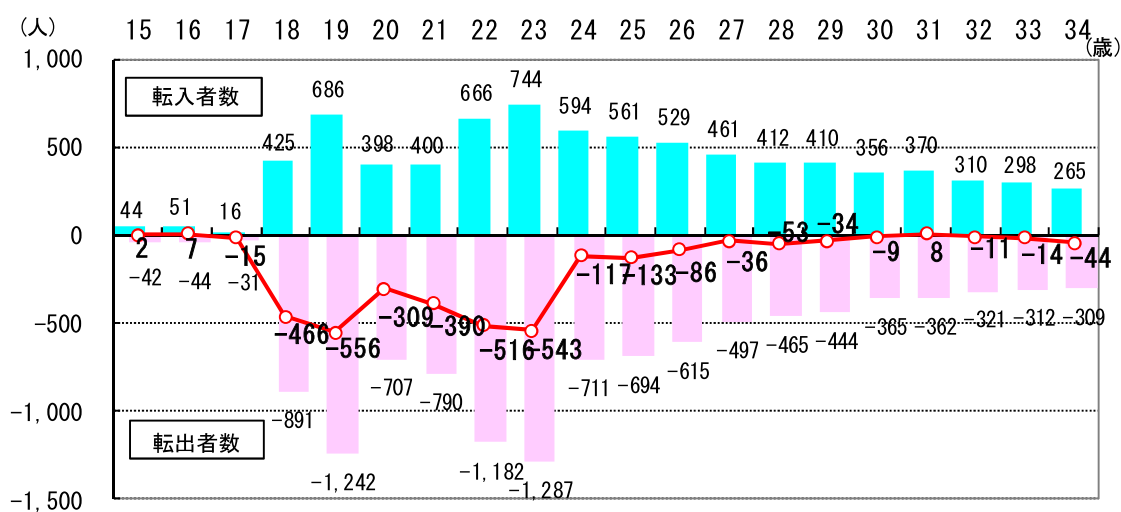
3 若者の県外流出の状況

令和3年山形県社会的移動人口調査によると、令和2年10月から令和3年9月までの県外からの転入者数は13,453人、県外への転出者数は16,733人で3,280人の転出超過となっている。

県外への転出者のうち、15歳から29歳までが9,642人で全体の過半数を占めており、県外からの転入者数は6,397人で3,245人の転出超過となっている。

県外への転出者数を年齢別で見ると、23歳が1,287人と最も多く、次いで19歳が1,242人、22歳が1,182人と続いており、高校や大学等の卒業や就職を迎える若者層の県外流出傾向が際立っている。

図表1-5 年齢別県外転入・転出者数（令和2年10月～令和3年9月）
（山形県）



資料：山形県社会的移動人口調査