

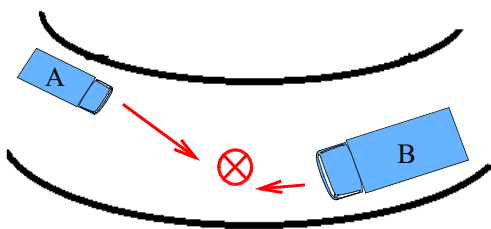
# 交通死亡事故発生通報

(令和4年中 24時間死者26件26人目)

## 軽貨物車が対向車線にはみ出し中型貨物車と衝突！

- 1 発生日時**  
令和4年12月30日(金) 午前6時58分頃 天候 曇
- 2 発生場所**  
西村山郡西川町大字志津地内 国道112号 単路カーブ 非市街地  
路面：積雪-新雪 現場の交通規制：規制なし
- 3 当事者**  
**A 軽貨物自動車**  
東根市若木小路 会社員 26歳 男性  
通行目的 捜査中 **外傷性ショックにより午前8時38分死亡**  
**B 中型貨物自動車**  
上山市金瓶 会社員 50歳 男性  
通行目的 業務中
- 4 事故の概要**  
Aは、緩やかな左カーブを進行中、スリップし対向車線にはみ出したため、対向してきたBと衝突したものの。

至  
鶴岡市田麦俣



至  
西川町大字月山沢



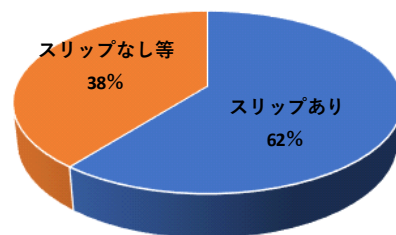
【Aの進路方向から見た現場の状況】

## 過去5年間 正面衝突による死亡重傷事故 182件

(H29~R3)



12月～2月正面衝突（死亡重傷）のスリップの有無



- ◆ 冬期間は、特にカーブ、橋、トンネルを通行する際は注意！
- ◆ 速度は夏場より10キロ以上減速！急激な操作は避ける！
- ◆ 車間距離は夏場の2倍とる！視界不良時は早めに徐行を！