

交通死亡事故発生通報

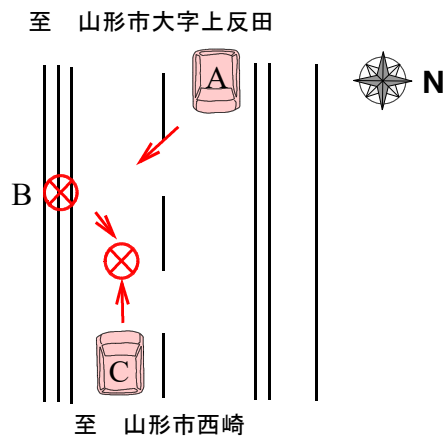
(令和4年中 24時間死者**24件24人目**)

軽貨物自動車が橋梁でスリップし欄干等と衝突！

- 1 発生日時**
令和4年12月2日(金) 午後7時06分頃 天候 曇
- 2 発生場所**
山形市大字下反田地内 市道 単路 非市街地
路面：舗装凍結(ブラックアイス) 現場の交通規制：最高速度50km/h
- 3 当事者**
 - A 軽貨物自動車**
東村山郡中山町大字長崎 会社員 55歳 男性
通行目的 帰宅途中 **頸椎損傷により午後9時09分死亡**
 - B 欄干**
 - C 普通乗用自動車**
山形市大字柏倉 派遣社員 32歳 女性
通行目的 帰宅途中

4 事故の概要

Aは、凍結状態の橋梁を進行中、スリップし進路右側の欄干に衝突後、対向直進中の普通乗用車と衝突したものの。

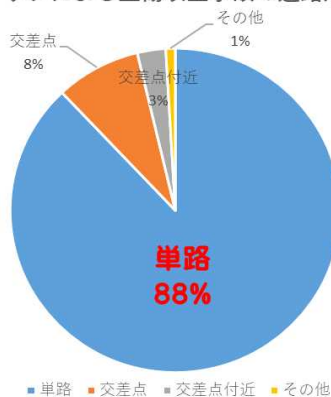


【Aの進路方向から見た現場の状況】

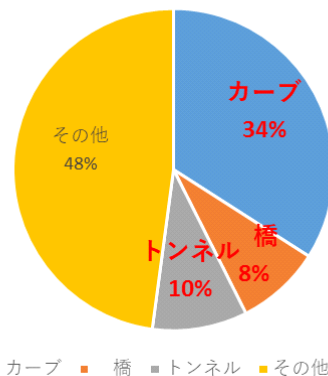
過去5年間 スリップによる重傷以上の事故件数 **108件**

(H29~R3)

スリップによる重傷以上事故の道路形状別



スリップによる重傷以上事故の単路形状別



- ◆ 冬期間は、特にカーブ、橋、トンネルを通行する際は注意！
- ◆ 速度は夏場より10キロ以上減速！急激な操作は避ける！