

交通死亡事故発生通報

(令和4年中 24時間死者22件22人目)

普通乗用車が対向車線にはみ出し、大型貨物車と正面衝突！

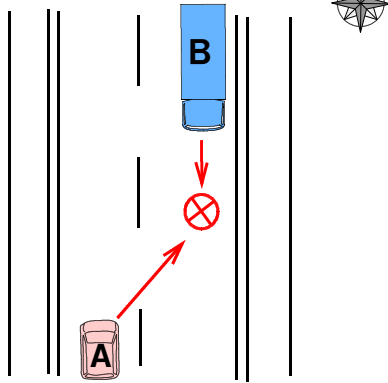
- 1 発生日時
令和4年11月24日(木) 午後2時20分頃 天候 晴
- 2 発生場所
西置賜郡白鷹町大字広野地内 国道287号 単路 非市街地
路面：舗装乾燥 現場の交通規制：なし
- 3 当事者
 - A 普通乗用車
米沢市春日二丁目 医師 73歳 男性
通行目的 調査中
 - B 大型貨物車
西村山郡河北町谷地 運転手 53歳 男性
通行目的 業務中
 - C Aの同乗者(助手席)
米沢市春日二丁目 会社役員 72歳 女性
通行目的 調査中

胸部外傷等により午後3時31分死亡

4 事故の概要

Aが直線道路を進行中、対向車線にはみ出し、対向車線を直進中のBと正面衝突したものの。

至 白鷹町大字畔藤方面



至 白鷹町大字浅立方面

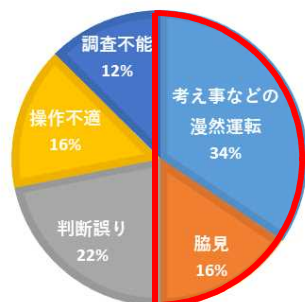


【Aの進路方向から見た現場の状況】

過去5年間の正面衝突による死亡事故 32件

(H29~R3)

正面衝突による死亡事故の原因別



考え事や脇見等が5割！



◆ ドライバーは、前をよく見て運転集中！疲労を感じたら、こまめな休息を！