

交通死亡事故発生通報 (30日死者)

(令和4年中 30日死者4件4人目)

準中型貨物車が高齢者乗車の自転車と衝突！

1 発生日時

令和4年10月25日(火) 午前10時28分頃 天候・晴

2 発生場所

鶴岡市下興屋地内 市道 単路カーブ 非市街地
路面：舗装乾燥 現場の交通規制：規制なし

3 当事者

A 準中型貨物自動車

鶴岡市羽黒町後田 会社役員 68歳 男性
通行目的 業務中

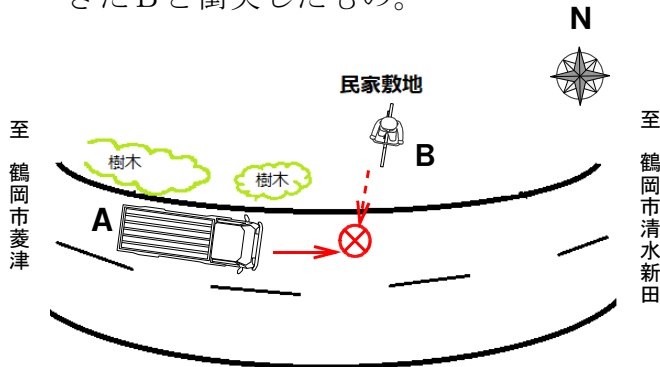
B 普通自転車

鶴岡市下興屋 無職 **88歳** 女性
通行目的 捜査中

10月26日(水) 午後7時 急性硬膜下血腫で死亡 (発生から1日後)

4 事故の概要

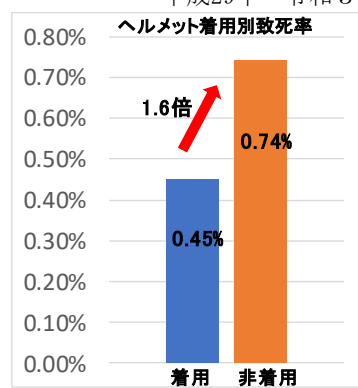
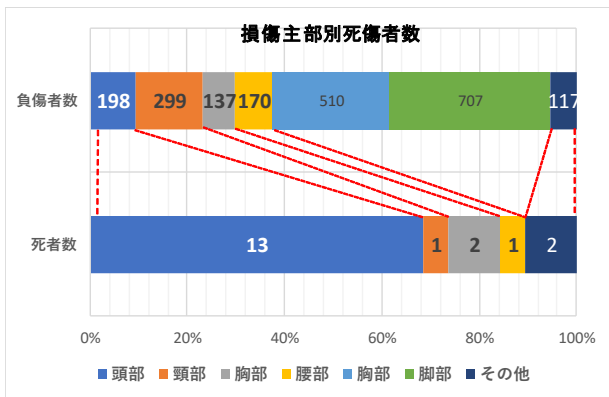
Aが、緩やかな左カーブを進行中、道路左側の敷地から道路に進出してきたBと衝突したものの。



【Aの進行方向から見た現場の状況】

ヘルメットかぶってますか？

平成29年～令和3年合計



- ◆自転車利用中に亡くなった方は約7割が頭部に致命傷を負っている！
- ◆ヘルメット非着用者は着用者の約1.6倍致死率が高くなる！