

交通死亡事故発生通報

(令和4年中 24時間死者19件19人目)

交差点右折の軽トラが対向の大型バイクと衝突！

1 発生日時

令和4年10月15日(土) 午後6時12分頃 天候 晴

2 発生場所

鶴岡市白山地内 国道 交差点 非市街地
路面：舗装乾燥 現場の交通規制：信号機あり、駐車禁止

3 当事者

A 軽貨物自動車

鶴岡市大西町 家電販売業 72歳 男性
通行目的 業務中

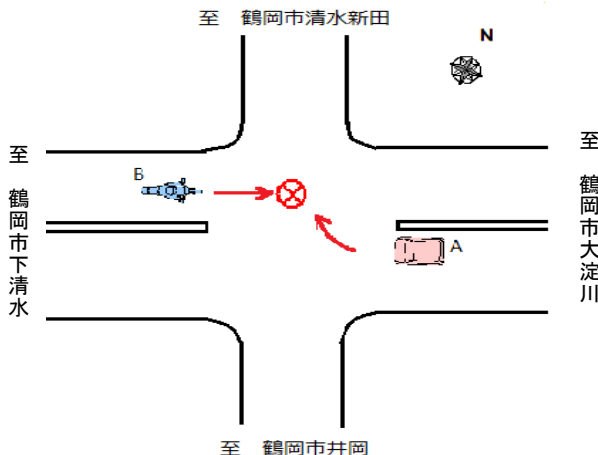
B 大型自動二輪車

酒田市両羽町 会社員 45歳 男性
通行目的 ツーリング

外傷性脳挫傷により午後8時5分死亡

4 事故の概要

Aは、十字路交差点を右折する際、対向進行してきたBと衝突したものの。



【Aの進行方向から見た現場の状況】

今年発生した二輪車が絡む死亡事故(30日死者を含む) 6件

【これまでの発生状況】

昨年は3件発生(30日死者を含む)

発生日時	発生場所	道路	形状	昼夜	当事者A				当事者B			概要		
6/17 17 金・晴	山形市 (山形署)	県道	単路直線	昼	一 種 原	62	男	天童市	30 日 死 者				Aは、直線道路を進行中、進路左側のボール等に衝突後、自車から投げ出されコンクリート面に衝突したものの。	
6/21 10 火・晴	米沢市 (米沢署)	市道	交差点	昼	一 種 原	62	男	米沢市	30 日 死 者	軽 乗	36	女	米沢市	Aは、自車側に一時停止標識が設置された左右の見とおしが悪い十字路交差点を進行中、右方道路から進行してきたBと衝突したものの。
7/11 22 月・曇	鶴岡市 (鶴岡署)	国道	交差点	夜	普 自 二	27	男	酒田市	死 亡	軽 乗	19	男	鶴岡市	Bは押しボタン式信号機が設置された十字路交差点を右折する際、右後方から進行してきたAと衝突したものの。
9/28 18 水・晴	山形市 (山形署)	県道	単路カーブ	夜	大 自 二	28	男	山形市	死 亡					Aは下り勾配の右カーブを進行中、進路左側の法面に衝突したものの。
10/9 9 日・晴	鶴岡市 (鶴岡署)	主要地方道	単路トンネル	昼	普 自 二	38	男	新潟県	死 亡					Aは、右カーブのトンネル内を進行中進路左側の縁石に衝突し、転倒したものの。