

交通死亡事故発生通報

(令和4年中 24時間死者15件15人目)

普通乗用車が敷地内にいた高齢女性に衝突！

1 発生日時

令和4年8月21日(日) 午前9時34分頃 天候 晴れ

2 発生場所

酒田市光ヶ丘1丁目地内 敷地内駐車場 市街地
路面：舗装乾燥 現場の交通規制：なし

3 当事者

A 普通乗用車

酒田市光ヶ丘1丁目 自営業 72歳 女性
通行目的 訪問

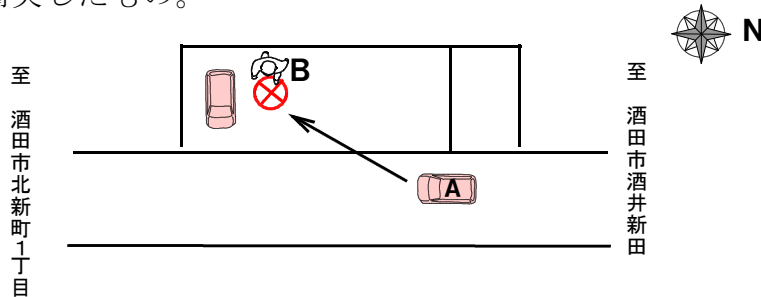
B 歩行者

酒田市光ヶ丘1丁目 無職 **100歳** 女性
通行目的 訪問

出血性ショックにより午後8時51分死亡

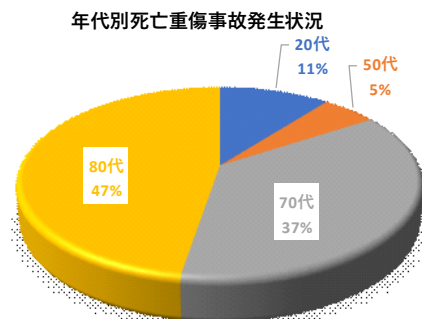
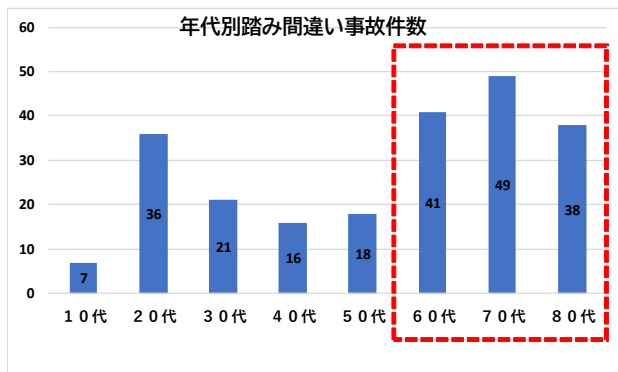
4 事故の概要

Aは、車両を道路上に停止させる際、運転操作を誤り敷地内に佇立していたBに衝突したものの。



過去5年(H29~R3)の踏み間違いによる死亡重傷事故発生 19件

*踏み間違い事故...アクセルペダルとブレーキペダルの踏み間違いによる事故



◆ 踏み間違い事故の発生は60代以降増加！

死亡・重傷事故の約8割は70代と80代で発生

◆ 心と時間に余裕を持った運転を！

運転に不安を感じたら自主返納やサポカー限定免許、安全運転相談ダイヤル「#8080」を活用