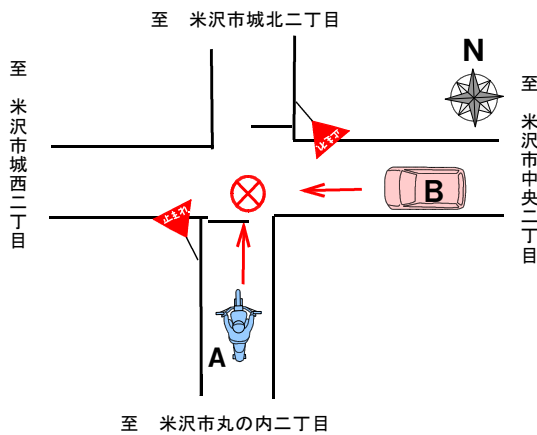


交通死亡事故発生通報 (30日死者)

(令和4年中 30日死者**3件3人目**)

原付バイクが軽乗用車と出会頭に衝突！

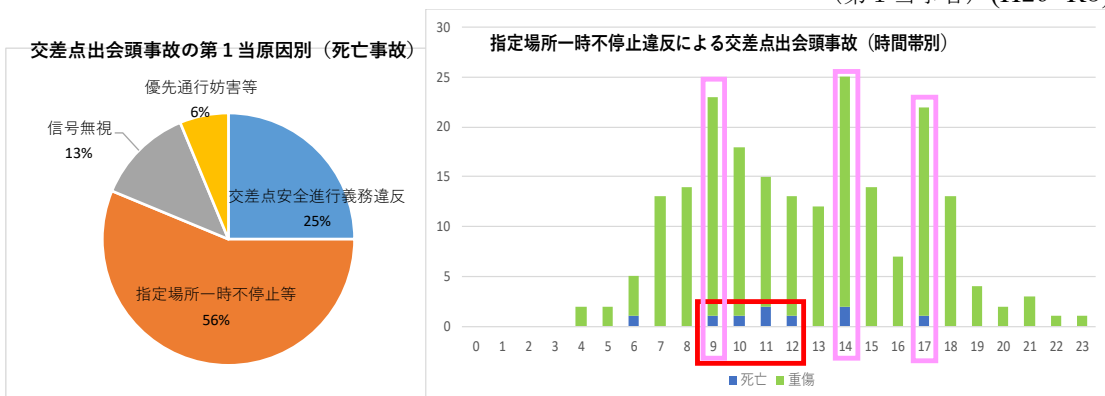
- 1 発生日時
令和4年6月21日(火) 午前10時6分頃 天候 晴
- 2 発生場所
米沢市城北一丁目地内 市道 交差点 市街地
路面：舗装乾燥 現場の交通規制：一時停止
- 3 当事者
 - A 第一種原動機付自転車
米沢市城北二丁目 パート従業員 **62歳** 男性
通行目的 私有
6月28日午前3時38分 脳挫傷で死亡
 - B 軽乗用自動車
米沢市塩井町塩野 パート従業員 36歳 女性
通行目的 業務中



【Aの進路方向から見た現場の状況】

過去5年間 指定場所一時不停止違反が原因の死亡事故の発生 **9件**

(第1当事者) (H29~R3)



- ◆ 交差点出会頭の死亡事故の**半数以上**は一時不停止が原因！
停止線手前でしっかり停止、左右の安全確認も忘れずに
- ◆ 一時不停止の死亡事故は**午前9時～午後零時**の発生が多い！
発生件数は**午前9時、午後2時、午後5時**が多い
夏場は暑さでぼんやりしがち 信号や標識を見落とさないよう注意！