

交通死亡事故発生通報

(令和4年中 24時間死者7件7人目)

対向はみ出しの軽乗用車が準中型貨物と衝突！

1 発生日時

令和4年6月3日(金) 午後5時14分頃 天候 曇

2 発生場所

東田川郡三川町大字猪子地内 主要地方道 交差点 非市街地
路面：舗装乾燥 現場の交通規制：最高速度40km/h

3 当事者

A 軽乗用自動車

東田川郡三川町大字成田新田 公務員 41歳 女性
通行目的 退庁

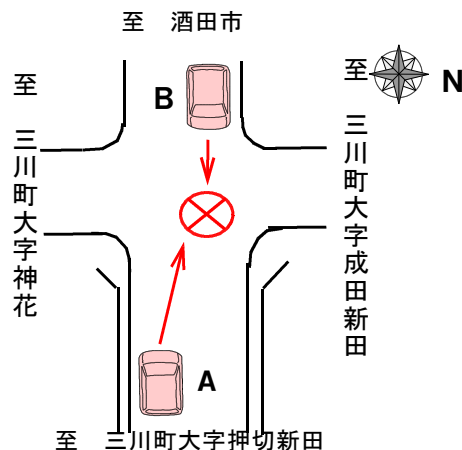
環椎後頭関節脱臼により午後6時52分死亡

B 準中型貨物自動車

鶴岡市青柳町 会社員 31歳 男性
通行目的 業務中

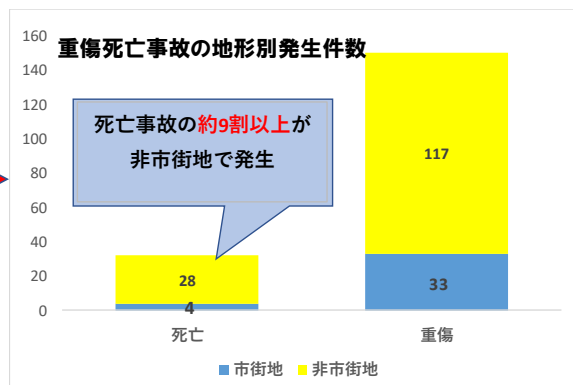
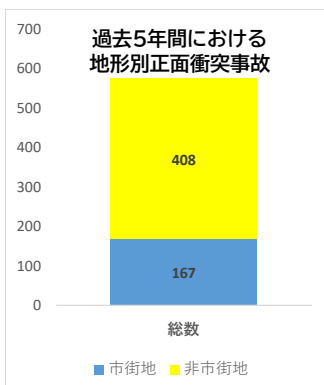
4 事故の概要

Aは、直線道路を進行中、対向車線にはみ出しBと正面衝突したものの。



【Aの進行方向から見た現場の状況】

過去5年(H29~R3)における正面衝突による死亡事故 32件



◆ 正面衝突の事故は非市街地での発生が多い！

死亡事故は非市街地での発生が約9割以上

◆ 前をよく見て運転しましょう！

かもしれない運転の徹底