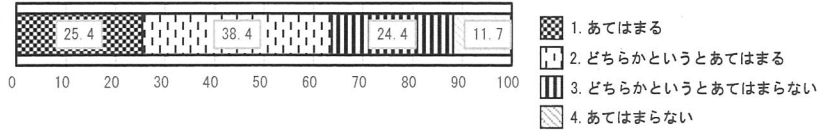


小学校 学習状況調査

(1) 学力調査Ⅰ・学力調査Ⅱは、解くことが楽しかった。

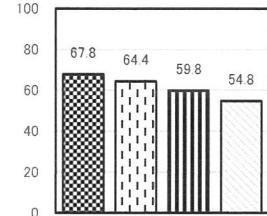
県全体の回答率 (%)



【回答結果から】

- (1+2) は、63.8%である。
- 平成31年度(令和元年度)の(1+2)は、63.7%である。

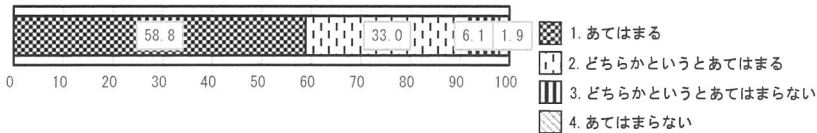
正答率 (%)



学力調査全体

(2) 学力調査Ⅰ・学力調査Ⅱの問題を解くのに、普段の授業が役立っている。

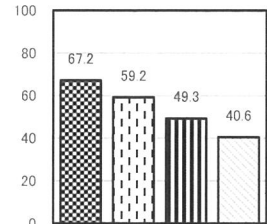
県全体の回答率 (%)



【回答結果から】

- (1+2) は、91.8%である。
- 平成31年度(令和元年度)の(1+2)は、88.0%である。

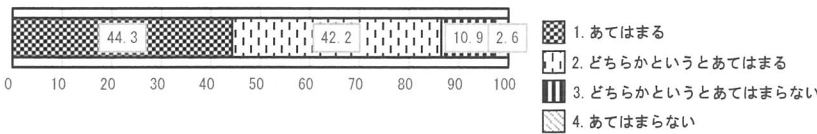
正答率 (%)



学力調査全体

(3) 授業で学んだり取り組んだりしたことが、ほかの授業や普段の生活にいかされていると感じることがよくある。

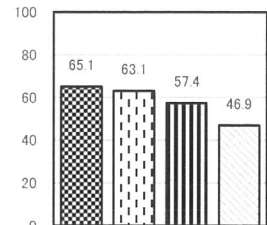
県全体の回答率 (%)



【回答結果から】

- (1+2) は、86.5%である。
- 平成31年度(令和元年度)の(1+2)は、85.4%である。

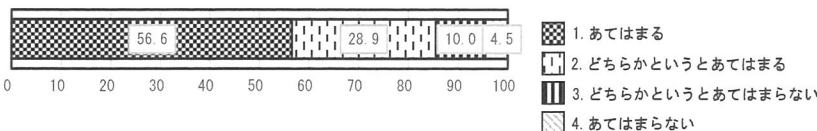
正答率 (%)



学力調査全体

(4) 学校に行くのは楽しいと思う。

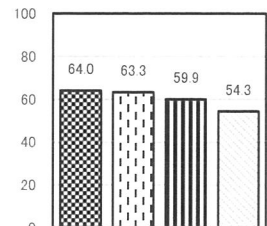
県全体の回答率 (%)



【回答結果から】

- (1+2) は、85.5%である。
 - 平成31年度(令和元年度)の(1+2)は、85.8%である。
- 〈平成31年度(令和元年度) 全国学力・学習状況調査の本県(公立)の結果より〉
《共通》質問番号(12) 85.5%

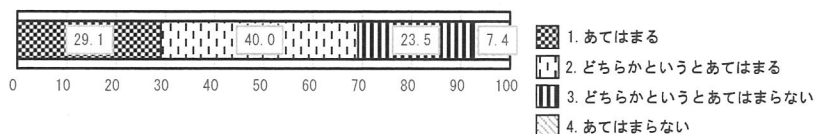
正答率 (%)



学力調査全体

(5) 仕事やお手伝いに取り組む時は、自分で目標を立て、計画をもとに進めようとしている。

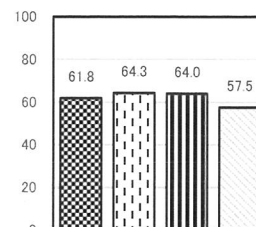
県全体の回答率 (%)



【回答結果から】

- (1+2) は、69.1%である。
- 平成 31 年度 (令和元年度) の (1+2) は、72.1%である。

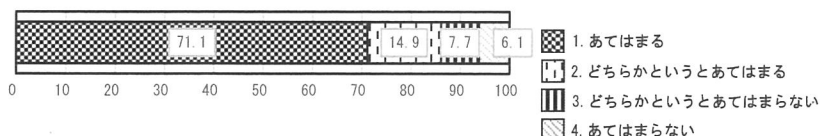
正答率 (%)



学力調査全体

(6) 将来の夢や目標をもっている。

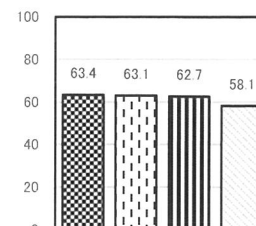
県全体の回答率 (%)



【回答結果から】

- (1+2) は、86.0%である。
- 平成 31 年度 (令和元年度) の (1+2) は、89.9%である。
(平成 31 年度 (令和元年度) 全国学力・学習状況調査の本県 (公立) の結果より)
 《共通》質問番号(8) 84.8%

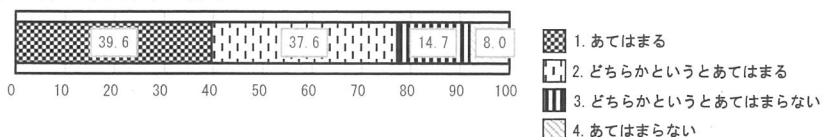
正答率 (%)



学力調査全体

(7) 自分には、よいところがあると思う。

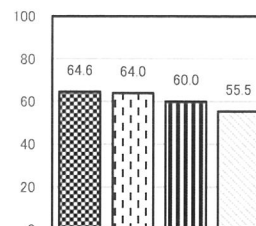
県全体の回答率 (%)



【回答結果から】

- (1+2) は、77.2%である。
- 平成 31 年度 (令和元年度) の (1+2) は、81.1%である。
(平成 31 年度 (令和元年度) 全国学力・学習状況調査の本県 (公立) の結果より)
 《共通》質問番号(5) 83.5%

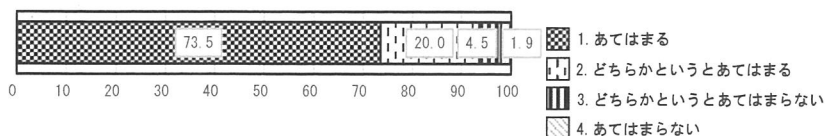
正答率 (%)



学力調査全体

(8) ものごとを最後までやり遂げて、うれしかったことがある。

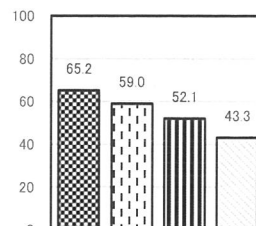
県全体の回答率 (%)



【回答結果から】

- (1+2) は、93.5%である。
- 平成 31 年度 (令和元年度) の (1+2) は、92.4%である。
(平成 31 年度 (令和元年度) 全国学力・学習状況調査の本県 (公立) の結果より)
 《共通》質問番号(9) 95.9%

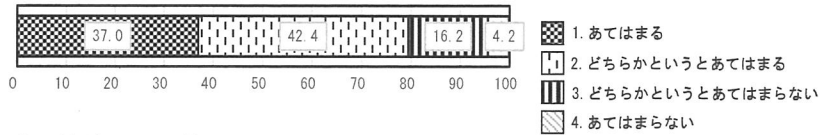
正答率 (%)



学力調査全体

(9) 解決することや達成することが難しくても、失敗を恐れずにねばり強く挑戦しようと思う。

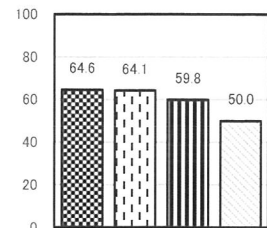
県全体の回答率 (%)



【回答結果から】

- (1+2) は、79.4%である。
- 平成 31 年度 (令和元年度) の (1+2) は、81.3%である。
(平成 31 年度 (令和元年度) 全国学力・学習状況調査の本県 (公立) の結果より)
 《類似》質問番号(10) 81.4%

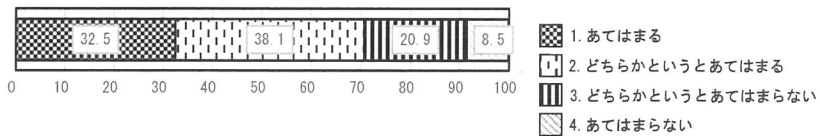
正答率 (%)



学力調査全体

(10) 地域や社会で起こっている問題や出来事に興味がある。

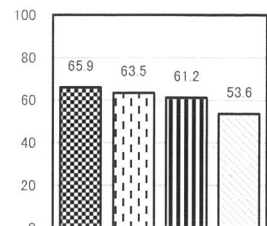
県全体の回答率 (%)



【回答結果から】

- (1+2) は、70.6%である。
- 平成 31 年度 (令和元年度) の (1+2) は、70.9%である。

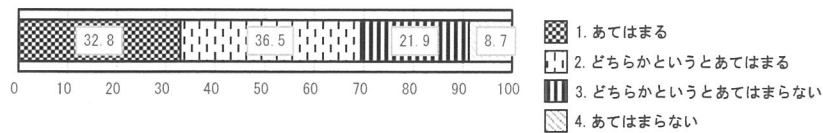
正答率 (%)



学力調査全体

(11) 生活の中で不思議に感じたことや疑問に感じたことを、自分なりに調べてみたいと思うことがある。

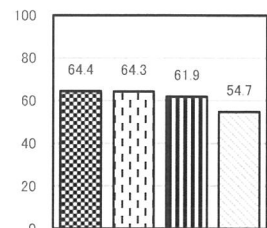
県全体の回答率 (%)



【回答結果から】

- (1+2) は、69.3%である。
- 平成 31 年度 (令和元年度) の (1+2) は、70.4%である。

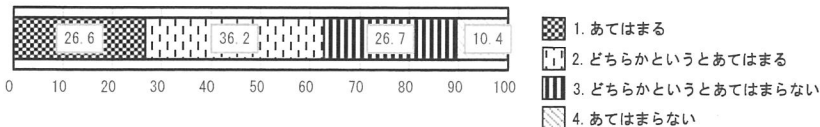
正答率 (%)



学力調査全体

(12) 地域や社会をよくするために何をすべきかを考えることがある。

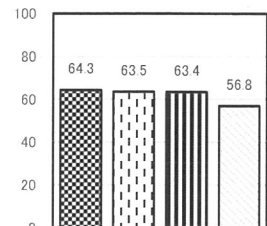
県全体の回答率 (%)



【回答結果から】

- (1+2) は、62.8%である。
- 平成 31 年度 (令和元年度) の (1+2) は、61.5%である。
(平成 31 年度 (令和元年度) 全国学力・学習状況調査の本県 (公立) の結果より)
 《共通》質問番号(24) 61.1%

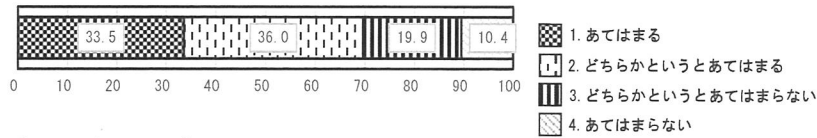
正答率 (%)



学力調査全体

(13) 国語の勉強は好きだ。

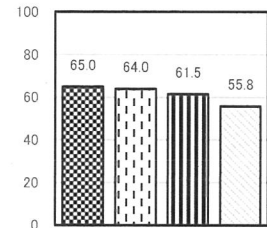
県全体の回答率 (%)



【回答結果から】

- (1+2) は、69.5%である。
- 平成31年度(令和元年度)の(1+2)は、71.3%である。
 (平成31年度(令和元年度) 全国学力・学習状況調査の本県(公立)の結果より)
 《共通》質問番号(37) 70.3%

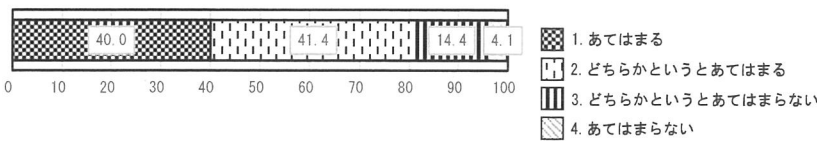
正答率 (%)



学力調査全体

(14) 国語の授業の内容はよく分かる。

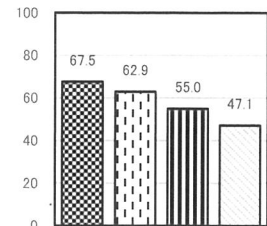
県全体の回答率 (%)



【回答結果から】

- (1+2) は、81.4%である。
- 平成31年度(令和元年度)の(1+2)は、81.1%である。
 (平成31年度(令和元年度) 全国学力・学習状況調査の本県(公立)の結果より)
 《共通》質問番号(39) 86.8%

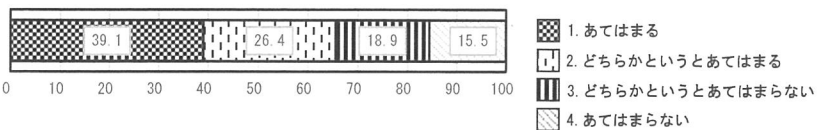
正答率 (%)



学力調査全体

(15) 算数の勉強は好きだ。

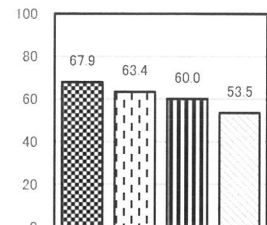
県全体の回答率 (%)



【回答結果から】

- (1+2) は、65.5%である。
- 平成31年度(令和元年度)の(1+2)は、69.1%である。
 (平成31年度(令和元年度) 全国学力・学習状況調査の本県(公立)の結果より)
 《共通》質問番号(46) 65.2%

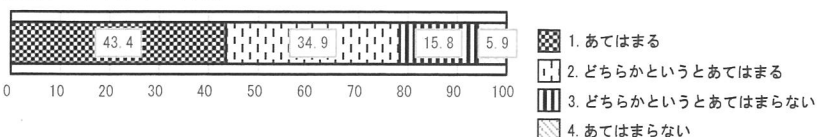
正答率 (%)



学力調査全体

(16) 算数の授業の内容はよく分かる。

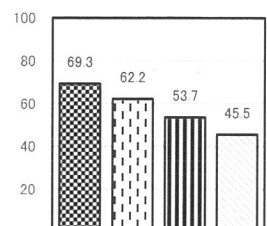
県全体の回答率 (%)



【回答結果から】

- (1+2) は、78.3%である。
- 平成31年度(令和元年度)の(1+2)は、78.5%である。
 (平成31年度(令和元年度) 全国学力・学習状況調査の本県(公立)の結果より)
 《共通》質問番号(48) 80.9%

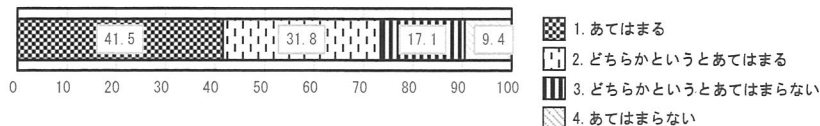
正答率 (%)



学力調査全体

(17) 英語の活動・勉強は好きだ。(新規)

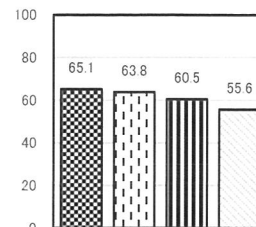
県全体の回答率 (%)



【回答結果から】

○ (1+2) は、73.3%である。

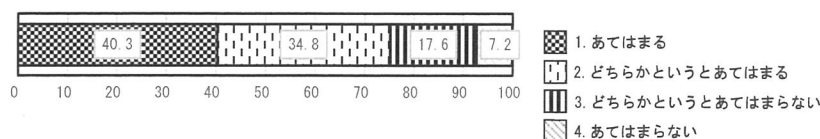
正答率 (%)



学力調査全体

(18) 英語の授業の内容はよく分かる。(新規)

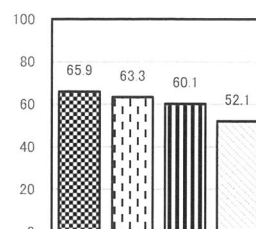
県全体の回答率 (%)



【回答結果から】

○ (1+2) は、75.1%である。

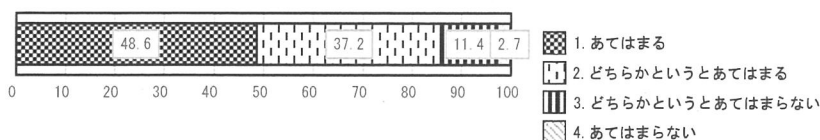
正答率 (%)



学力調査全体

(19) 友達と話し合う時は、話の内容を理解して、自分の考えをしっかりと伝えようとしていると思う。

県全体の回答率 (%)

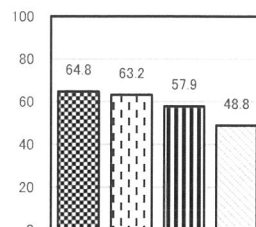


【回答結果から】

○ (1+2) は、85.8%である。

○ 平成 31 年度 (令和元年度) の (1+2) は、83.7%である。

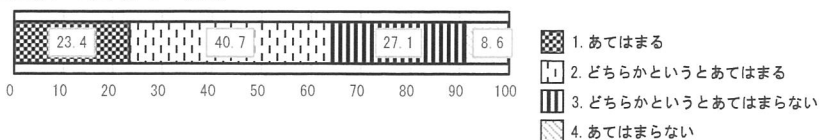
正答率 (%)



学力調査全体

(20) 自分の考えを発表する時には、自分の考えがうまく伝わるよう、資料や文章、話の組み立てなどを工夫して発表できていると思う。

県全体の回答率 (%)



【回答結果から】

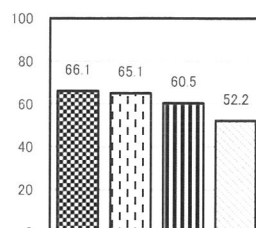
○ (1+2) は、64.1%である。

○ 平成 31 年度 (令和元年度) の (1+2) は、60.8%である。

(平成 31 年度 (令和元年度) 全国学力・学習状況調査の本県 (公立) の結果より)

《類似》質問番号(36) 63.2%

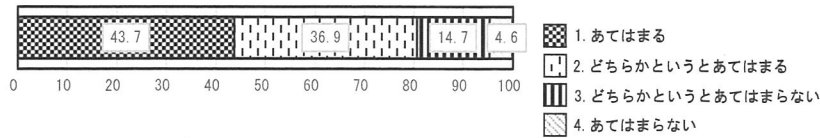
正答率 (%)



学力調査全体

(21) 友達と話し合うことで、自分の考えを深めたり、広げたりすることができていると思う。

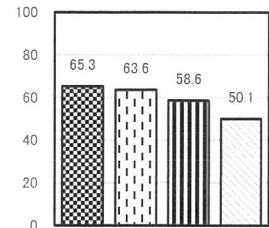
県全体の回答率 (%)



【回答結果から】

- (1+2) は、80.6%である。
- 平成 31 年度 (令和元年度) の (1+2) は、76.7%である。
〈平成 31 年度 (令和元年度) 全国学力・学習状況調査の本県 (公立) の結果より〉
《共通》質問番号(29) 77.4%

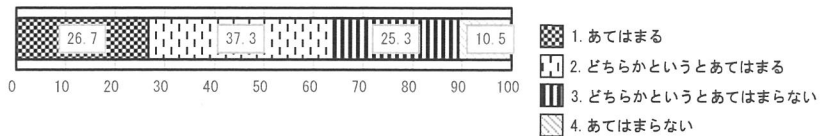
正答率 (%)



学力調査全体

(22) 授業中、ノートや学習プリントには、黒板の内容を写すだけでなく、自分の言葉で分かりやすくまとめる工夫をしている。

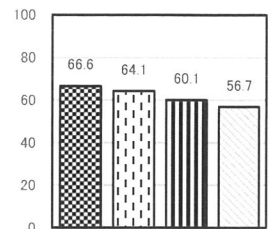
県全体の回答率 (%)



【回答結果から】

- (1+2) は、64.0%である。
- 平成 31 年度 (令和元年度) の (1+2) は、67.6%である。
〈平成 31 年度 (令和元年度) 全国学力・学習状況調査の本県 (公立) の結果より〉
《類似》質問番号(55) 88.6%

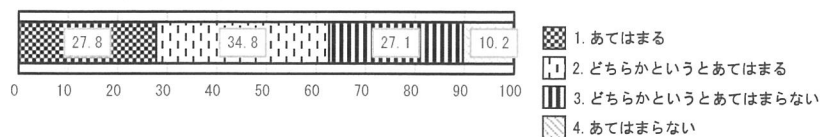
正答率 (%)



学力調査全体

(23) 授業の最後に学習内容を振り返る活動をよく行っていたと思う。

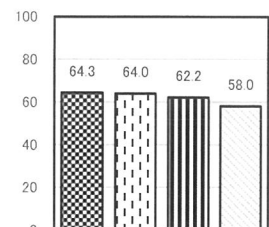
県全体の回答率 (%)



【回答結果から】

- (1+2) は、62.6%である。
- 平成 31 年度 (令和元年度) の (1+2) は、63.7%である。

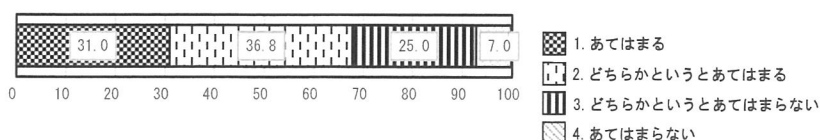
正答率 (%)



学力調査全体

(24) 「総合的な学習の時間」では、自分で課題を立てて情報を集め整理して、調べたことを発表するなどの学習活動に取り組んでいる。

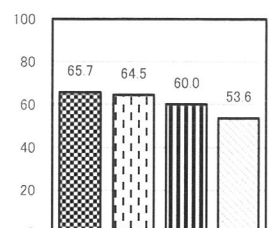
県全体の回答率 (%)



【回答結果から】

- (1+2) は、67.8%である。
- 平成 31 年度 (令和元年度) の (1+2) は、65.2%である。
〈平成 31 年度 (令和元年度) 全国学力・学習状況調査の本県 (公立) の結果より〉
《共通》質問番号(31) 68.5%

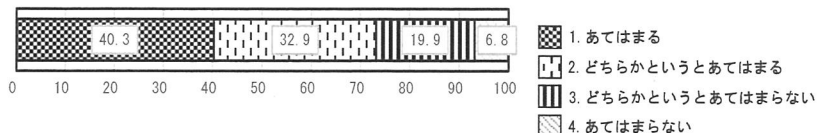
正答率 (%)



学力調査全体

(25) 授業や課外活動で地域のことを調べたり、地域の人と関わったりする機会があったと思う。

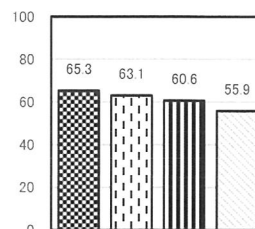
県全体の回答率 (%)



【回答結果から】

- (1+2) は、73.2%である。
- 平成 31 年度 (令和元年度) の (1+2) は、74.3%である。

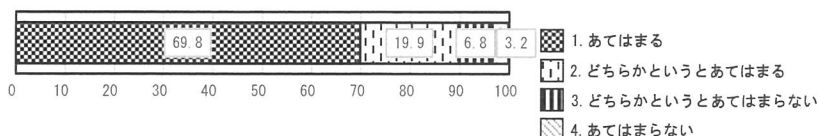
正答率 (%)



学力調査全体

(26) 授業でもっとコンピュータやタブレット、大型テレビなどを活用したいと思う。

県全体の回答率 (%)

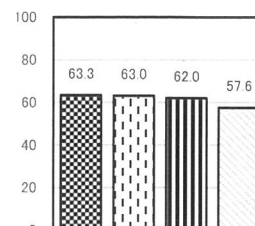


【回答結果から】

- (1+2) は、89.7%である。

〈平成 31 年度 (令和元年度) 全国学力・学習状況調査の本県 (公立) の結果より〉
《類似》質問番号(28) 87.5%

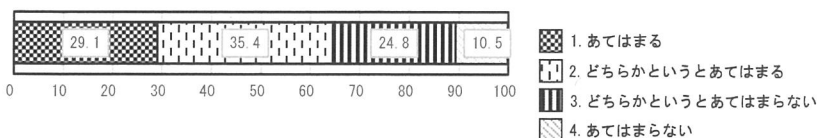
正答率 (%)



学力調査全体

(27) 授業でもった疑問や課題を解決するために、授業や学校以外でも調べたり解いたりすることがある。

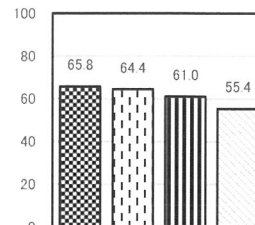
県全体の回答率 (%)



【回答結果から】

- (1+2) は、64.5%である。
- 平成 31 年度 (令和元年度) の (1+2) は、64.0%である。

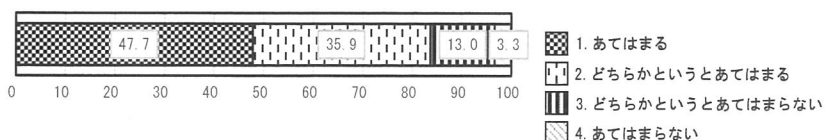
正答率 (%)



学力調査全体

(28) 解いた問題は、答えを確かめ、まちがえた所は、解き方を確かめて解き直すようにしている。

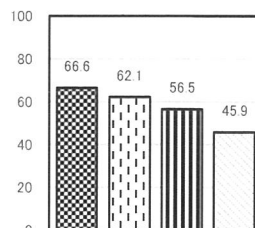
県全体の回答率 (%)



【回答結果から】

- (1+2) は、83.6%である。
- 平成 31 年度 (令和元年度) の (1+2) は、84.7%である。

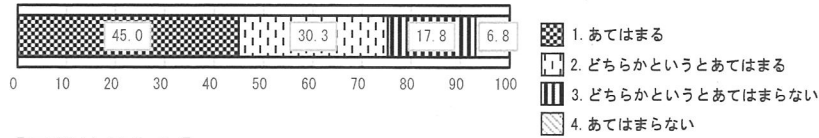
正答率 (%)



学力調査全体

(29) 家庭で学習を行う時は、宿題のドリルやプリントなどに取り組むほかに、自分で学習内容を決めて取り組んでいる。

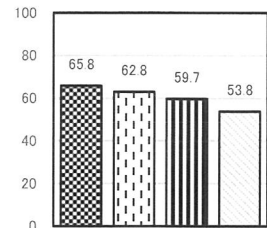
県全体の回答率 (%)



【回答結果から】

- (1+2) は、75.3%である。
- 平成 31 年度 (令和元年度) の (1+2) は、78.0%である。

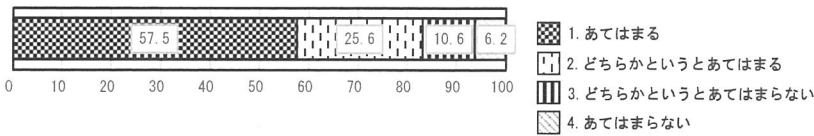
正答率 (%)



学力調査全体

(30) 読書は好きだ。

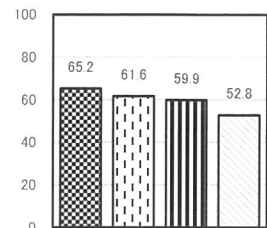
県全体の回答率 (%)



【回答結果から】

- (1+2) は、83.1%である。
- 平成 31 年度 (令和元年度) の (1+2) は、82.7%である。
(平成 31 年度 (令和元年度) 全国学力・学習状況調査の本県 (公立) の結果より)
 《共通》質問番号(21) 78.7%

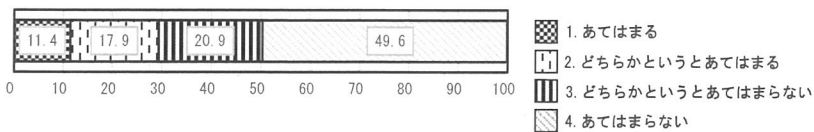
正答率 (%)



学力調査全体

(31) 新聞を読んでいる。

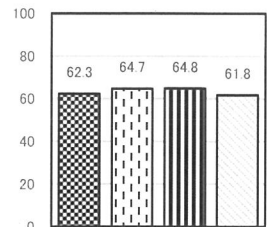
県全体の回答率 (%)



【回答結果から】

- (1+2) は、29.3%である。
- 平成 31 年度 (令和元年度) の (1+2) は、34.9%である。
(平成 31 年度 (令和元年度) 全国学力・学習状況調査の本県 (公立) の結果より)
 《共通》質問番号(22) 23.8%

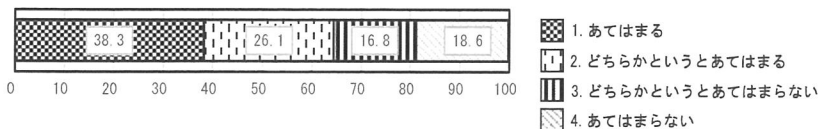
正答率 (%)



学力調査全体

(32) 今住んでいる地域の行事に参加している。

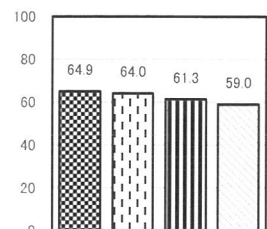
県全体の回答率 (%)



【回答結果から】

- (1+2) は、64.4%である。
- 平成 31 年度 (令和元年度) の (1+2) は、75.6%である。
(平成 31 年度 (令和元年度) 全国学力・学習状況調査の本県 (公立) の結果より)
 《共通》質問番号(23) 85.7%

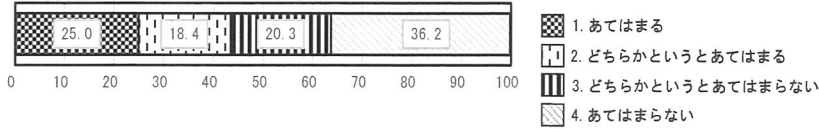
正答率 (%)



学力調査全体

(33) 地域社会などでボランティア活動に参加したことがある。

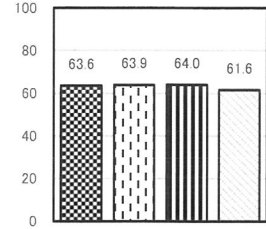
県全体の回答率 (%)



【回答結果から】

- (1+2) は、43.4%である。
- 平成 31 年度 (令和元年度) の (1+2) は、46.3%である。

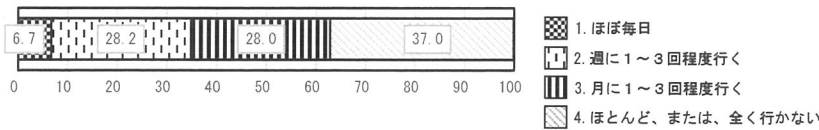
正答率 (%)



学力調査全体

(34) 昼休みや放課後、学校が休みの日に、本を読んだり借りたりするために、学校の図書室や地域の図書館にどれくらい行きますか。

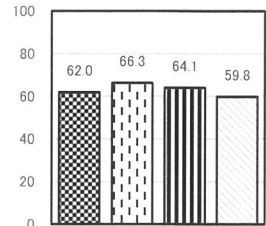
県全体の回答率 (%)



【回答結果から】

- (1+2) は、34.9%である。
- 平成 31 年度 (令和元年度) の (1+2) は、37.8%である。
- 〈平成 31 年度 (令和元年度) 全国学力・学習状況調査の本県 (公立) の結果より〉
- 《共通》質問番号(20) 24.9%

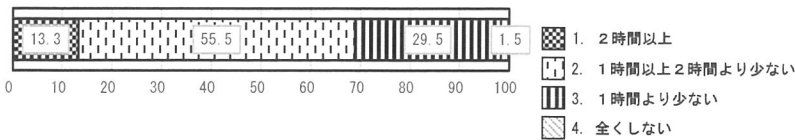
正答率 (%)



学力調査全体

(35) 学校の授業時間以外に、普段 (月曜日から金曜日)、1日当たりどれくらいの時間、勉強をしますか。

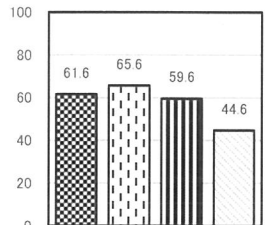
県全体の回答率 (%)



【回答結果から】

- (1+2) は、68.8%である。
- 平成 31 年度 (令和元年度) の (1+2) は、68.5%である。
- 〈平成 31 年度 (令和元年度) 全国学力・学習状況調査の本県 (公立) の結果より〉
- 《類似》質問番号(18) 74.8%

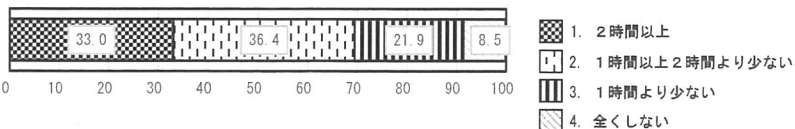
正答率 (%)



学力調査全体

(36) 普段 (月曜日から金曜日)、1日当たりどれくらいの時間、テレビゲーム (コンピュータゲーム、携帯式のゲーム、携帯電話やスマートフォンを使ったゲームを含みます) をしますか。

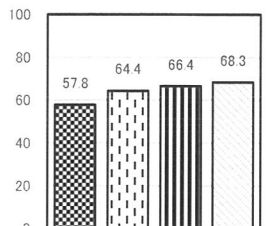
県全体の回答率 (%)



【回答結果から】

- (1+2) は、69.4%である。
- 平成 31 年度 (令和元年度) の (1+2) は、57.4%である。

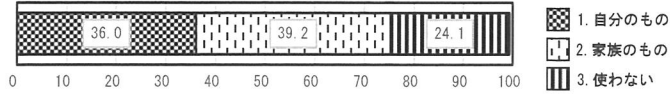
正答率 (%)



学力調査全体

(37) 携帯電話やスマートフォンを使って、通話やメール、インターネットをする際、主に誰のものを使いますか。

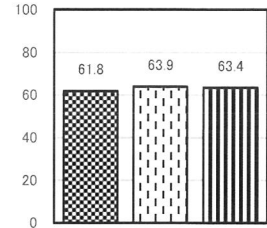
県全体の回答率 (%)



【回答結果から】

- (1+2) は、75.2%である。
- 平成 31 年度 (令和元年度) の (1+2) は、65.8%である。

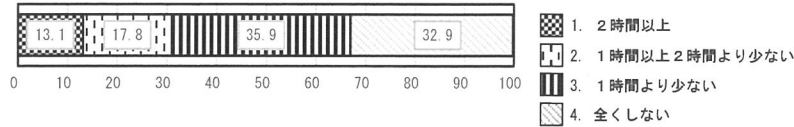
正答率 (%)



学力調査全体

(38) 普段 (月曜日から金曜日)、1日当たりどれくらいの時間、携帯電話やスマートフォンで通話やメール、インターネットをしますか。

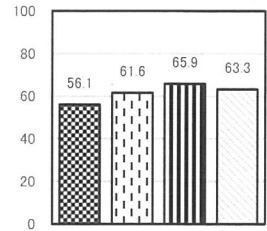
県全体の回答率 (%)



【回答結果から】

- (1+2) は、30.9%である。
- 平成 31 年度 (令和元年度) の (1+2) は、24.6%である。

正答率 (%)



学力調査全体