

やまがた緑環境税を活用した取組み

【平成 26 年度荒廃森林緊急整備事業の取組み事例】 村山総合支庁

整備区分	針広混交林整備 【 抜き切り 】				
整備箇所	大石田町大字横山字君ヶ沢 地内			事業主体	山形県
整備面積	1. 2ha	樹種	スギほか	林 齢	39～59年生
整備内容	<p>当箇所は、植栽後に間伐等の施業が適切に行われなかったため、被圧木や雪害木が発生するなど、林内が雑然とした状況にあり、公益的機能の低下が懸念された。</p> <p>このため、本事業により森林の健全な育成を早期に図るため、スギ林内に広葉樹が侵入を促し、水源かん養など森林の公益的機能の維持増進を図る。</p>				



整備前



整備後

整備区分	長期育成林整備 【 間伐 】				
整備箇所	山形市大字神尾字小林 地内			事業主体	山形県
整備面積	1. 4ha	樹種	スギ	林 齢	30～56年生
整備内容	<p>当箇所は、植栽後に間伐等の施業が適切に行われなかったため、成長の悪い立木が混みあい、昼間でも薄暗いような状態であった。</p> <p>このため、本事業により適正な密度となるように間伐などを行うことで、実施後は、混み合っていた林内にすっきりとした空間ができ、明るくなり、健全な成長が期待できる。</p>				



整備前

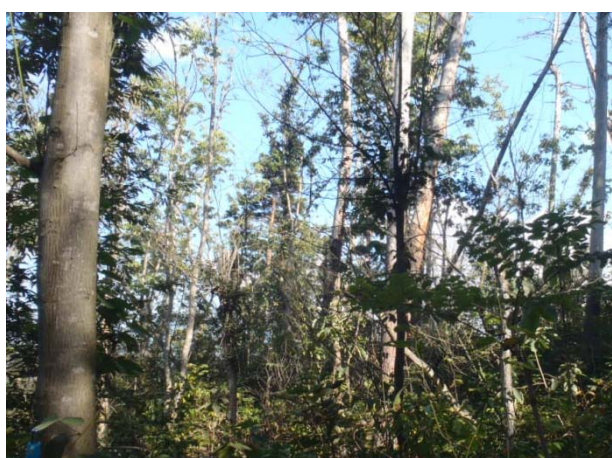


整備後

やまがた緑環境税を活用した取組み

【平成 26 年度荒廃森林緊急整備事業の取組み事例】 村山総合支庁

整備区分	里山林整備 【 抜き切り 】				
整備箇所	村山市大字河島元杉島字西山金山 地内			事業主体	山形県
整備面積	19.6ha	樹種	マツほか	林齢	18～109年生
整備内容	<p>当箇所は最上川沿いの里山林である。病害虫などで荒廃した里山林の再生を目的に森林整備を行った。</p> <p>被害木の抜き切りを実施したことにより林内は明るくなり、天然更新や種子更新による森林の公益的機能の回復を図る。</p>				



整備前



整備後

整備区分	里山林整備 【 人と動物との共存林整備 】				
整備箇所	天童市大字山元字乱場山 地内			事業主体	天童市
整備面積	1.6ha	樹種	スギほか	林齢	43～47年生
整備内容	<p>当箇所は市道若松山口線沿いの里山林である。手入れが行われず藪化し、クマやサルの農作物被害が多いことから、間伐や枝落とし等を実施し、人里と野生鳥獣の境界として緩衝林を整備することを目的に森林整備を行った。</p> <p>間伐を実施したことにより林内は明るくなり、林縁部のスギ林は枝落としを行ったことで見通しも改善され、緩衝帯としての機能回復が期待できる。</p>				



整備前



整備後