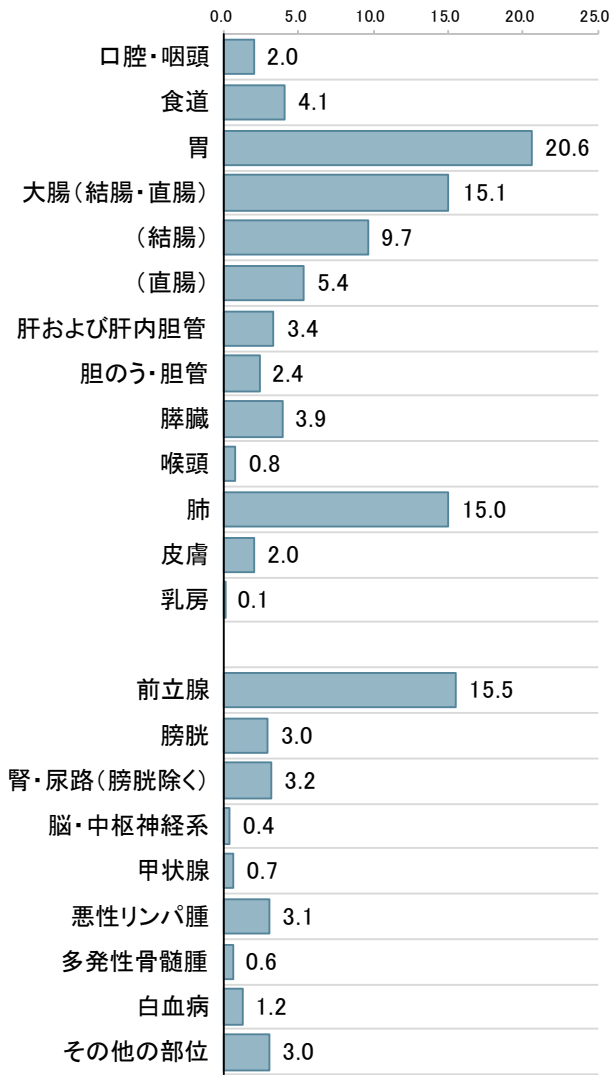


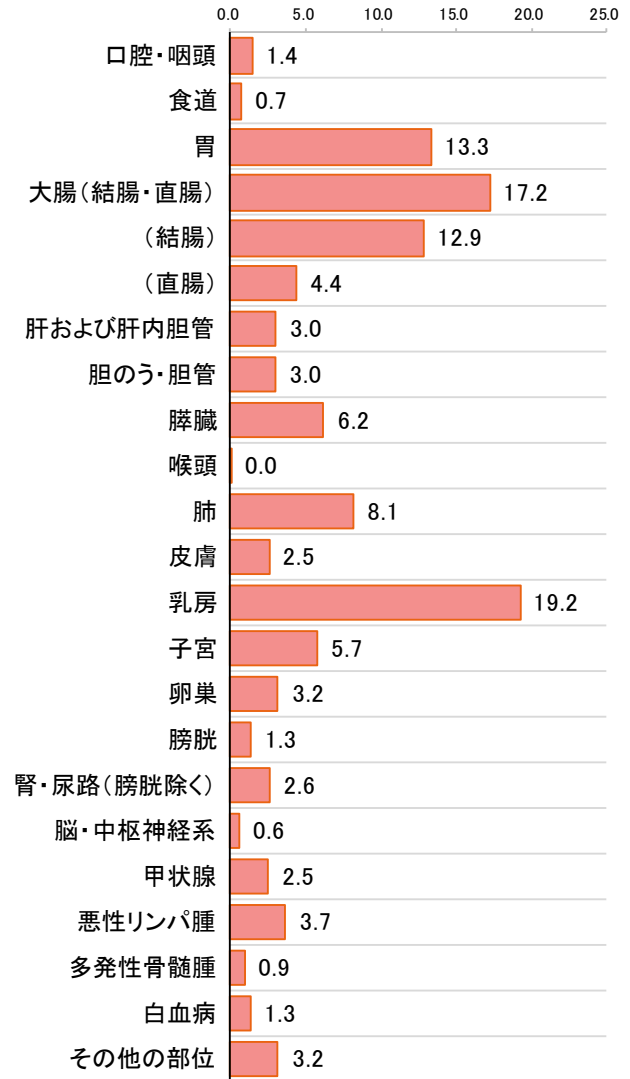
罹患（全年齢）部位内訳（%）

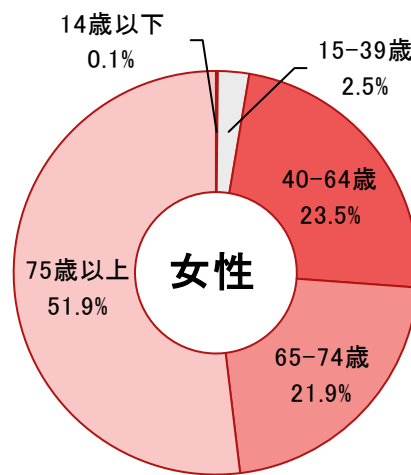
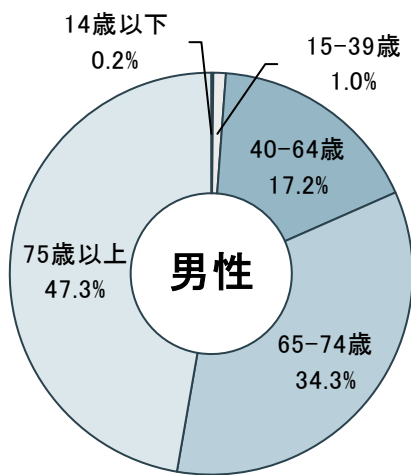
2018年

男性 5,479件



女性 4,001件





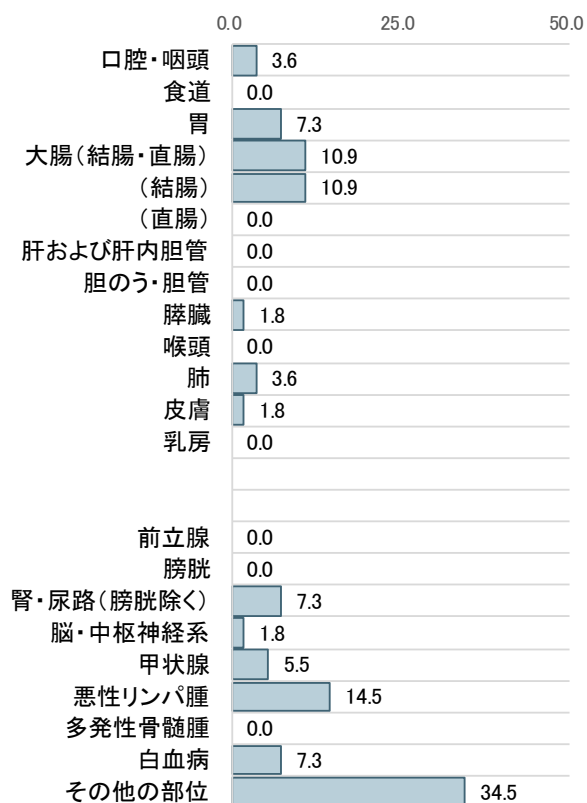
・ 件数

年齢階級	男性	女性
14歳以下	9	6
15-39歳	55	100
40-64歳	943	941
65-74歳	1,882	877
75歳以上	2,590	2,077
合計	5,479	4,001

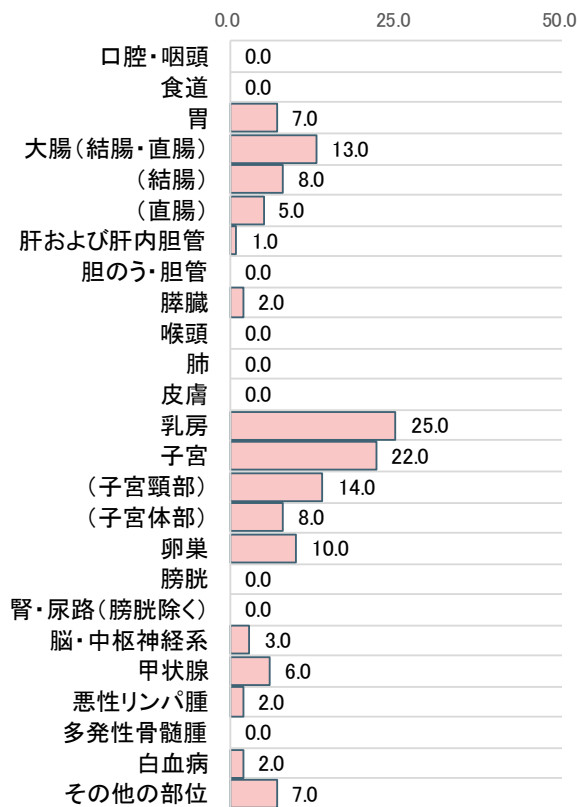
罹患 年齢階級別部位内訳 (%)

2018年

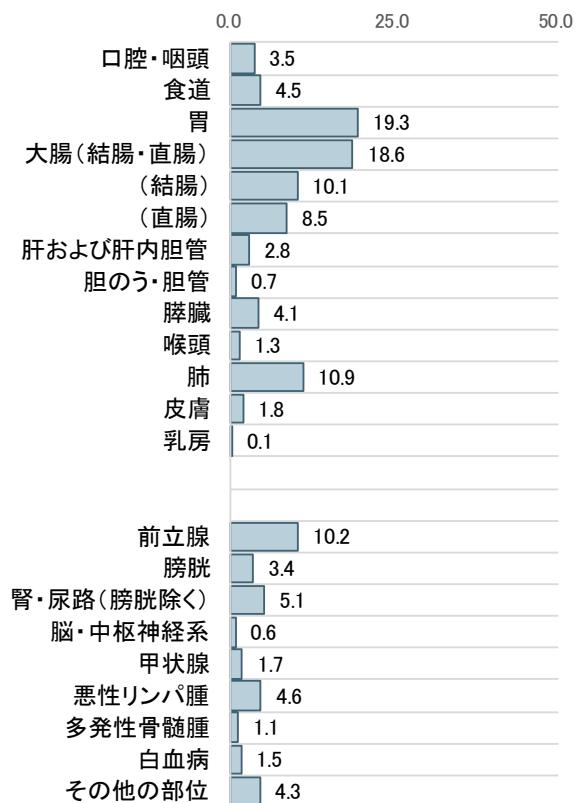
・15-39歳 男性 55件



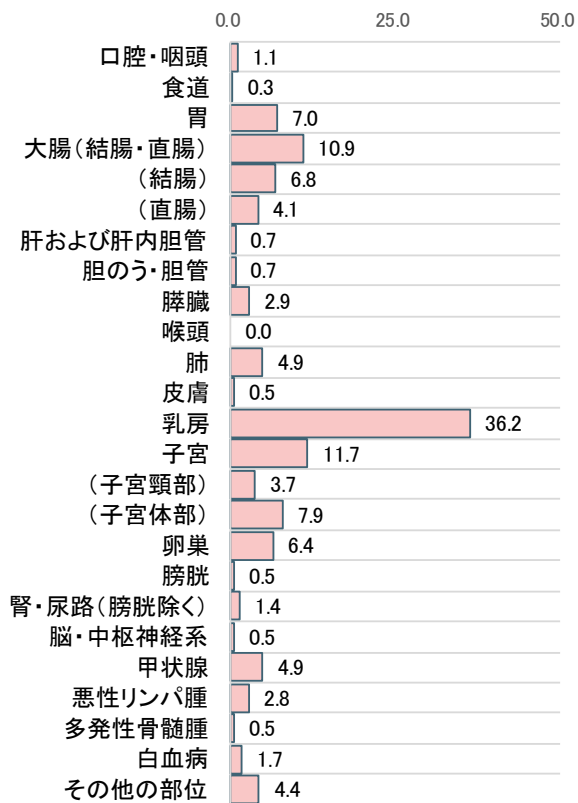
・15-39歳 女性 100件



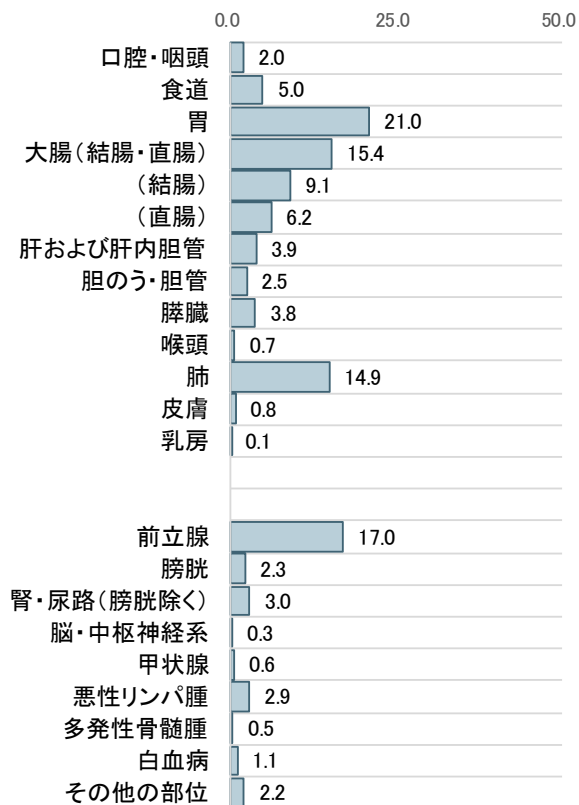
・40-64歳 男性 943件



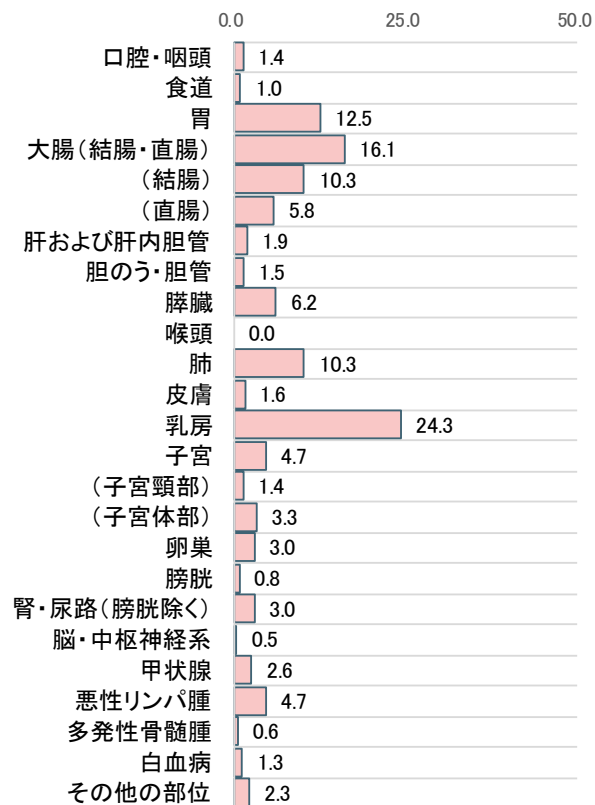
・40-64歳 女性 941件



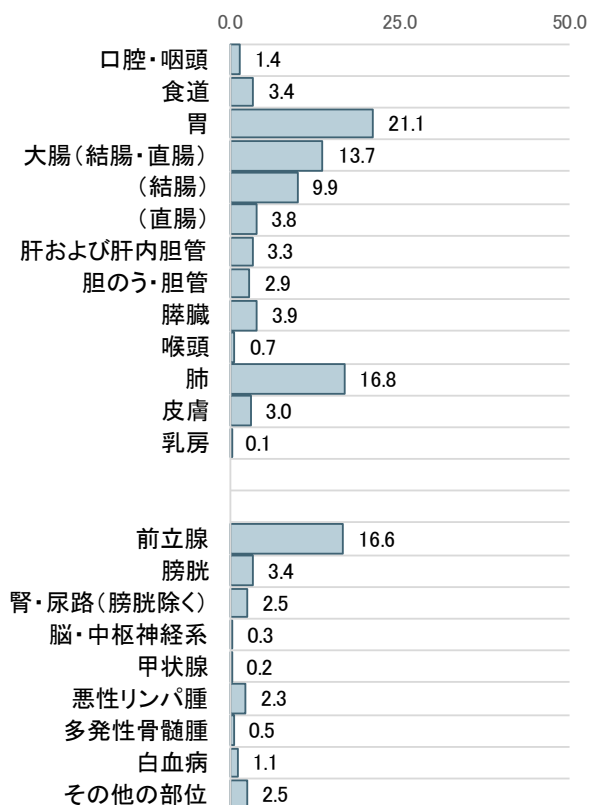
・65-74歳 男性 1,882件



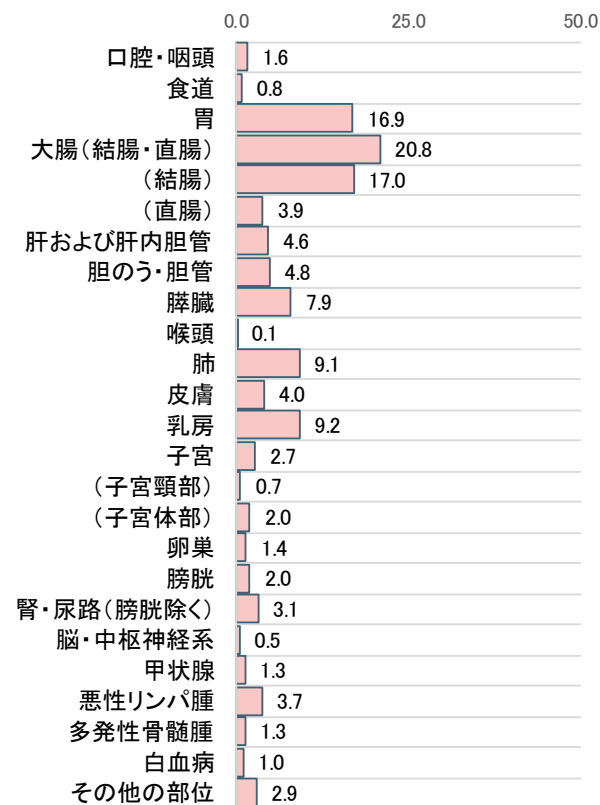
・65-74歳 女性 877件



・75歳以上 男性 2,590件

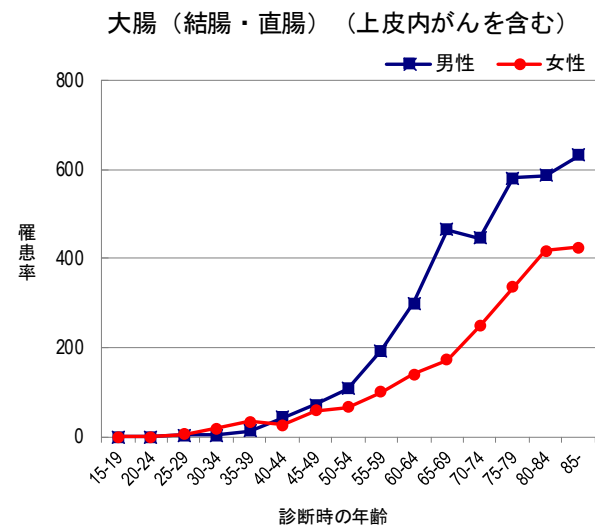
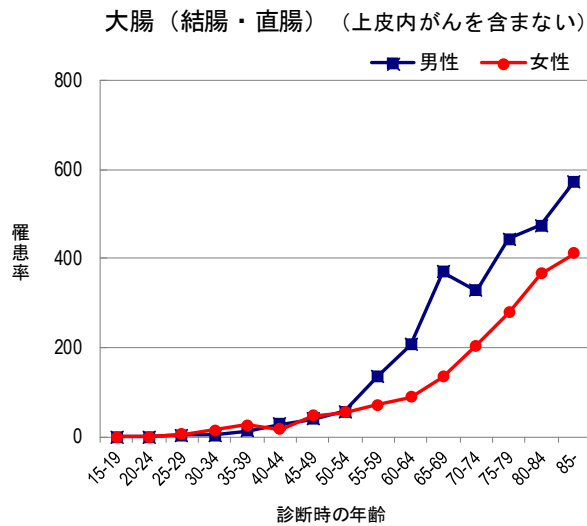
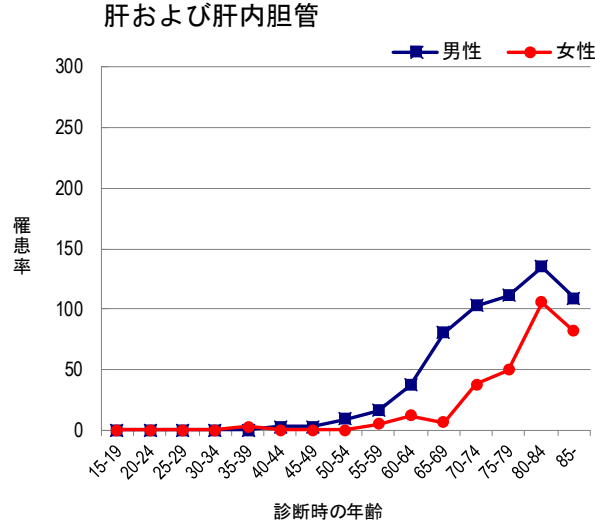
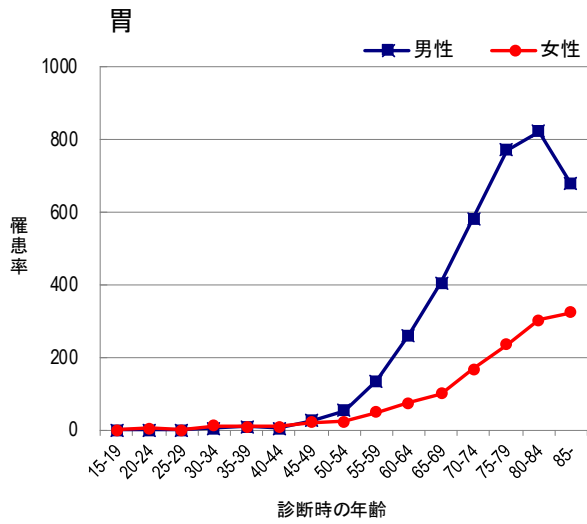
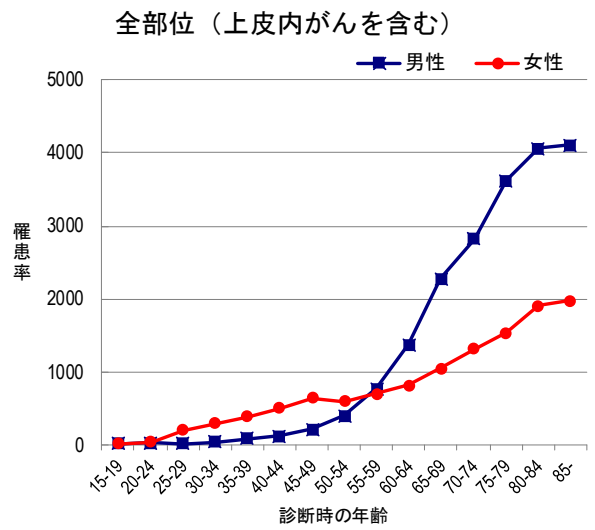
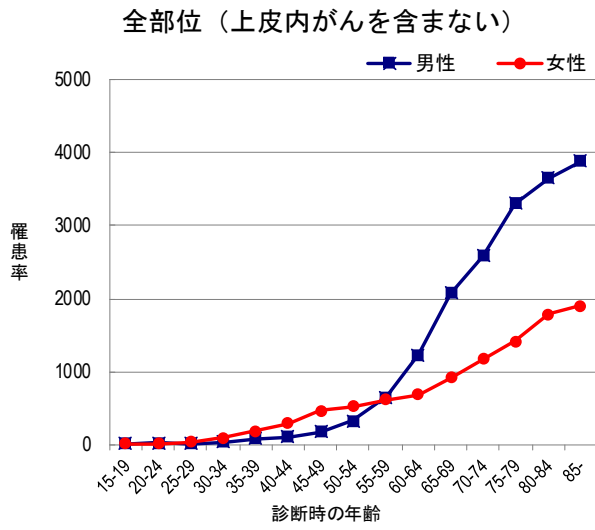


・75歳以上 女性 2,077件

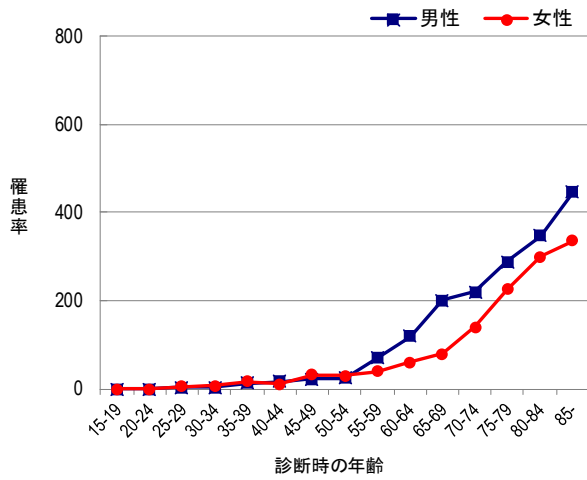


罹患 部位別年齢階級別罹患率：人口 10 万対

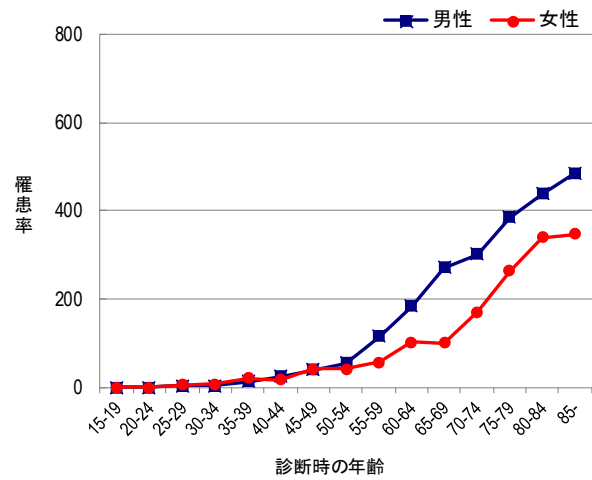
2018 年



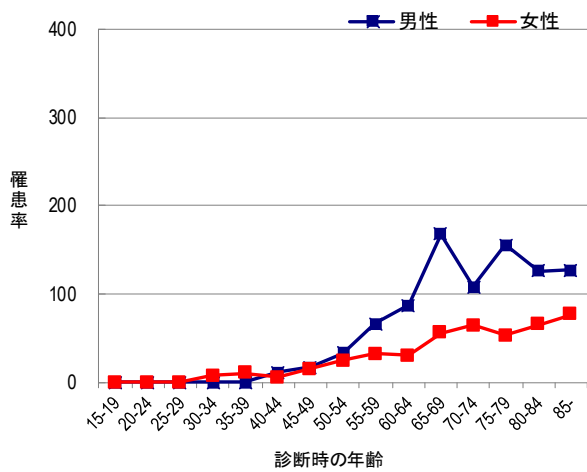
結腸（上皮内がんを含まない）



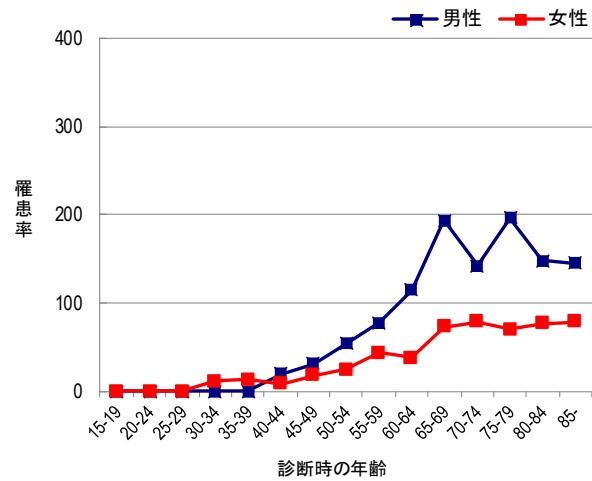
結腸（上皮内がんを含む）



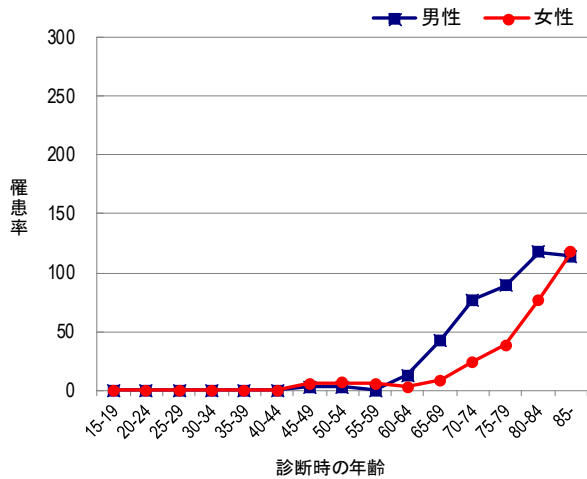
直腸（上皮内がんを含まない）



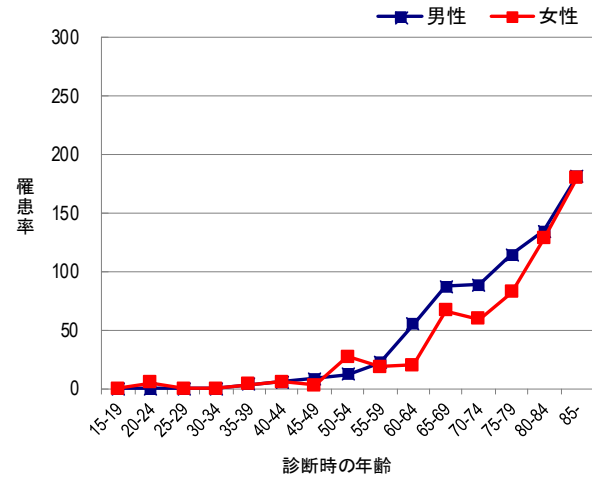
直腸（上皮内がんを含む）



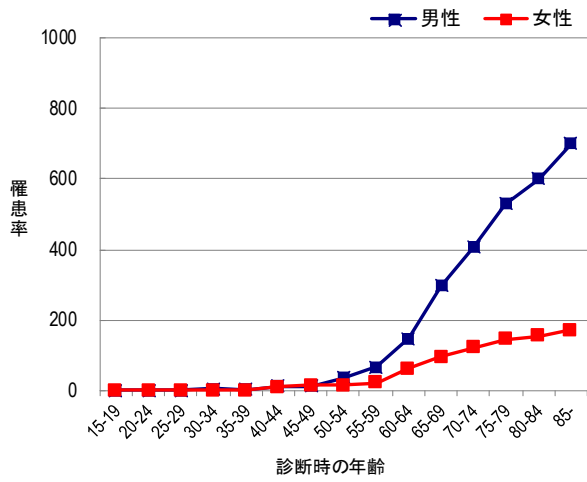
胆のう・胆管



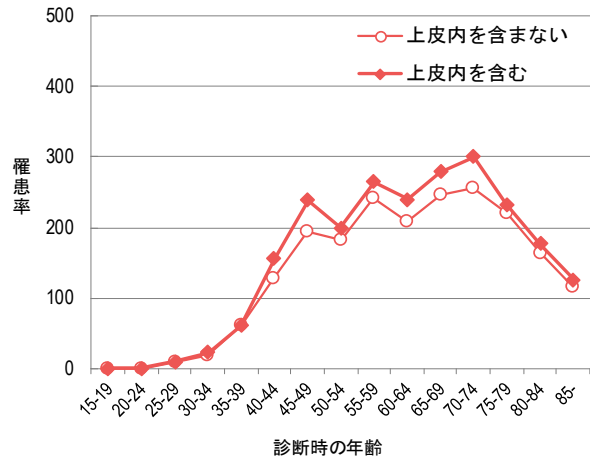
膵臓



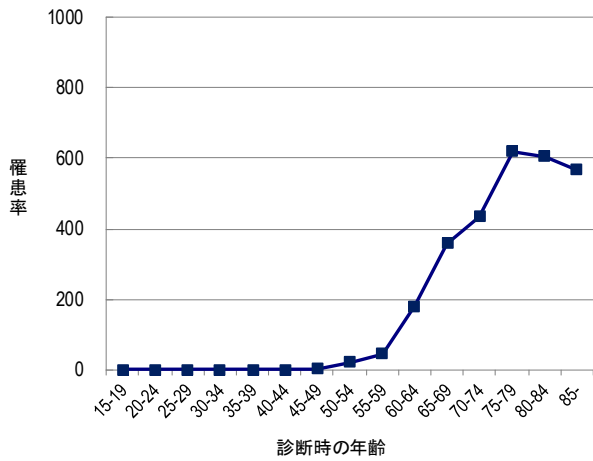
肺（上皮内がんを含まない）



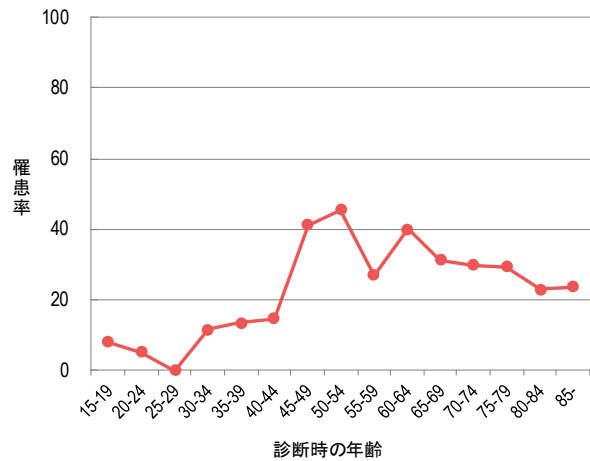
乳房（女性）



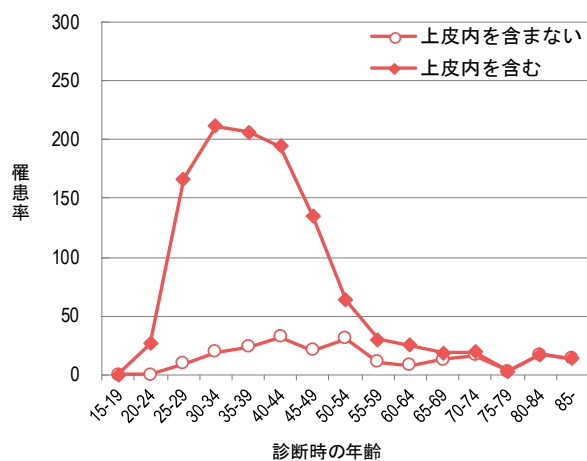
前立腺



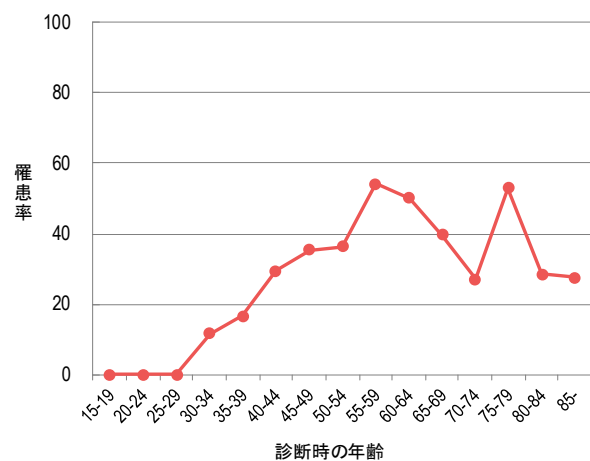
卵巣



子宮頸部

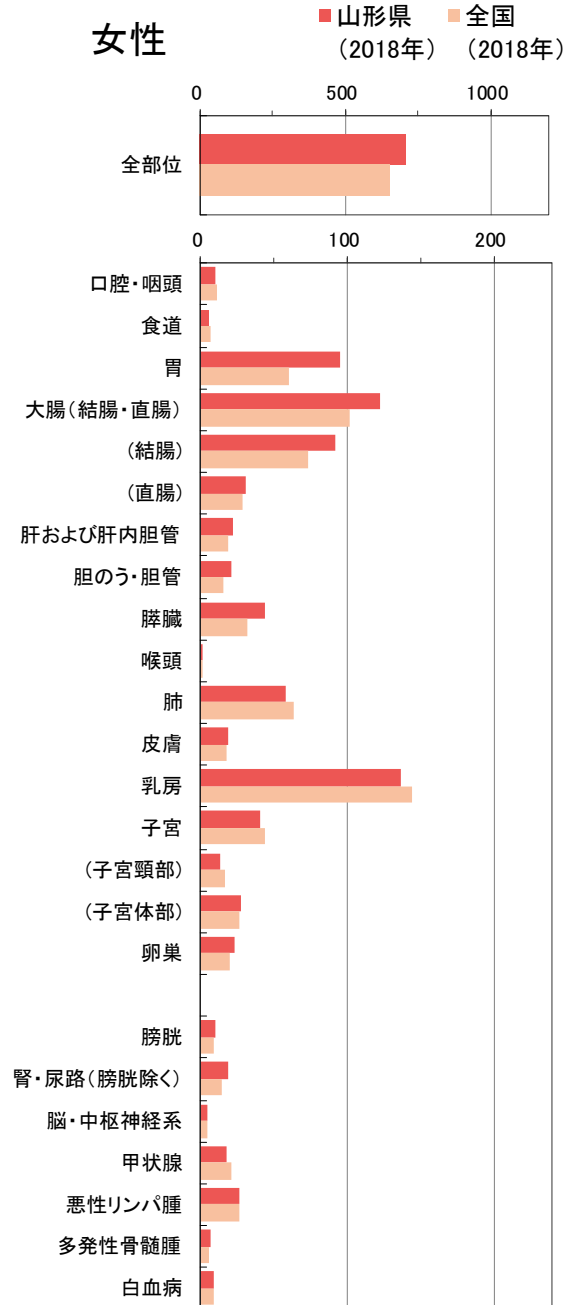
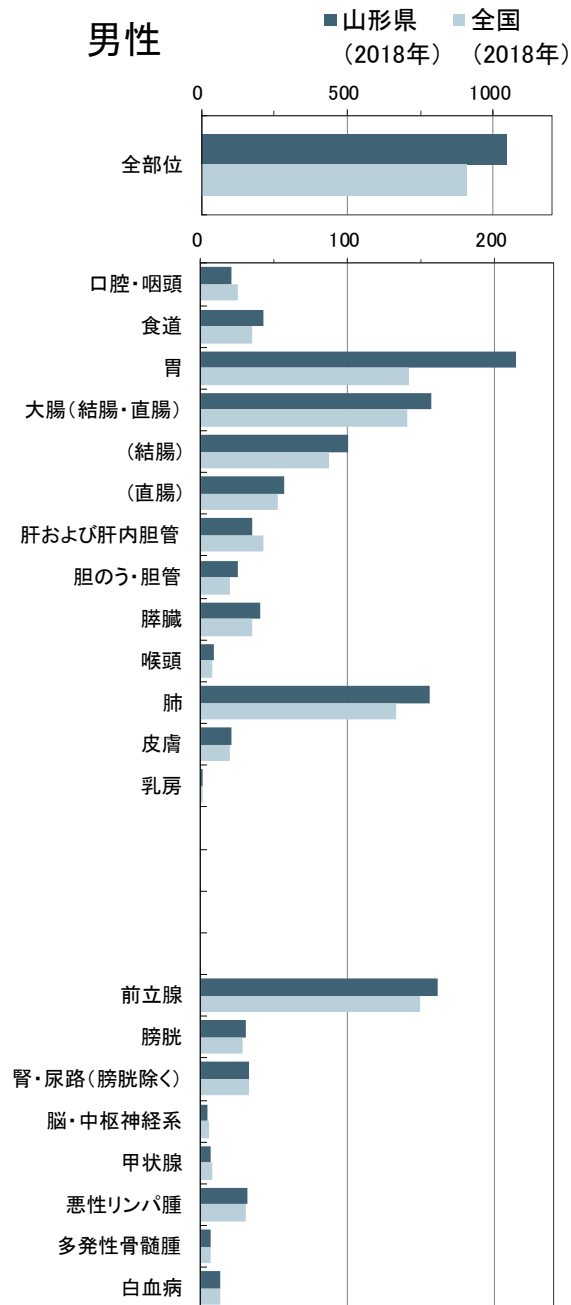


子宮体部

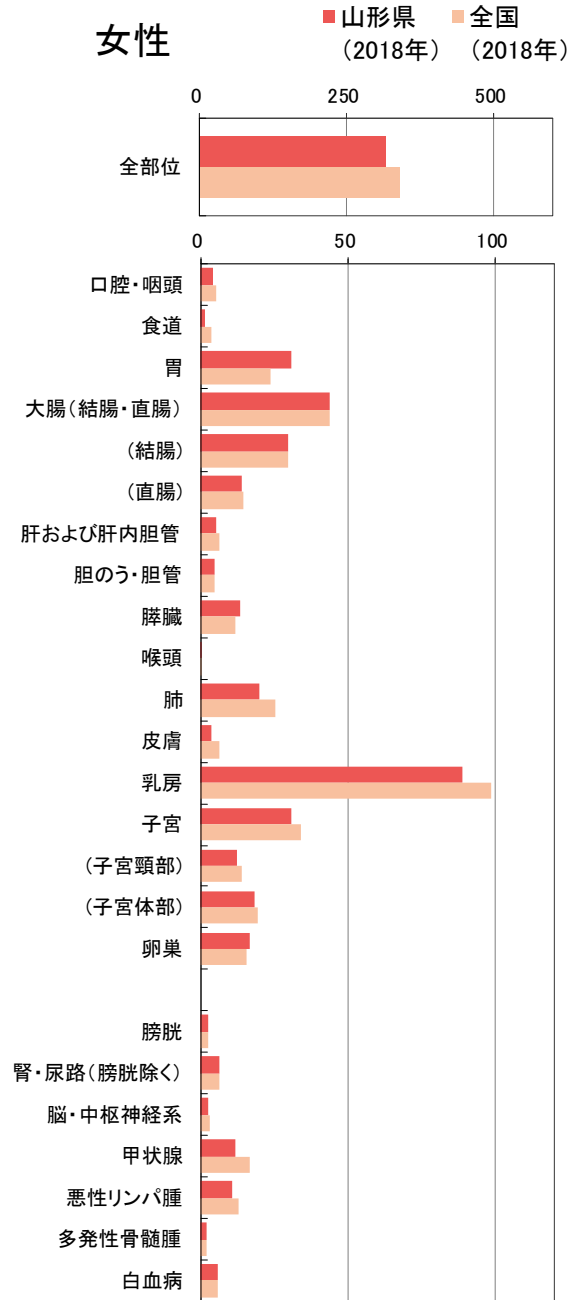
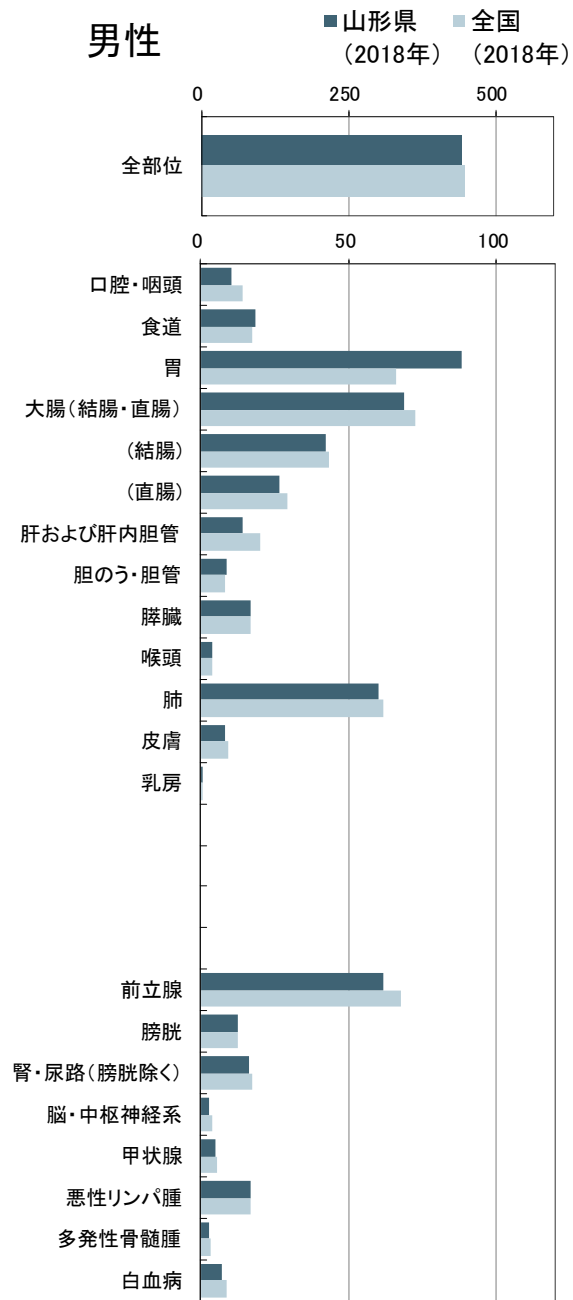


部位別粗罹患率：人口 10 万対

2018 年



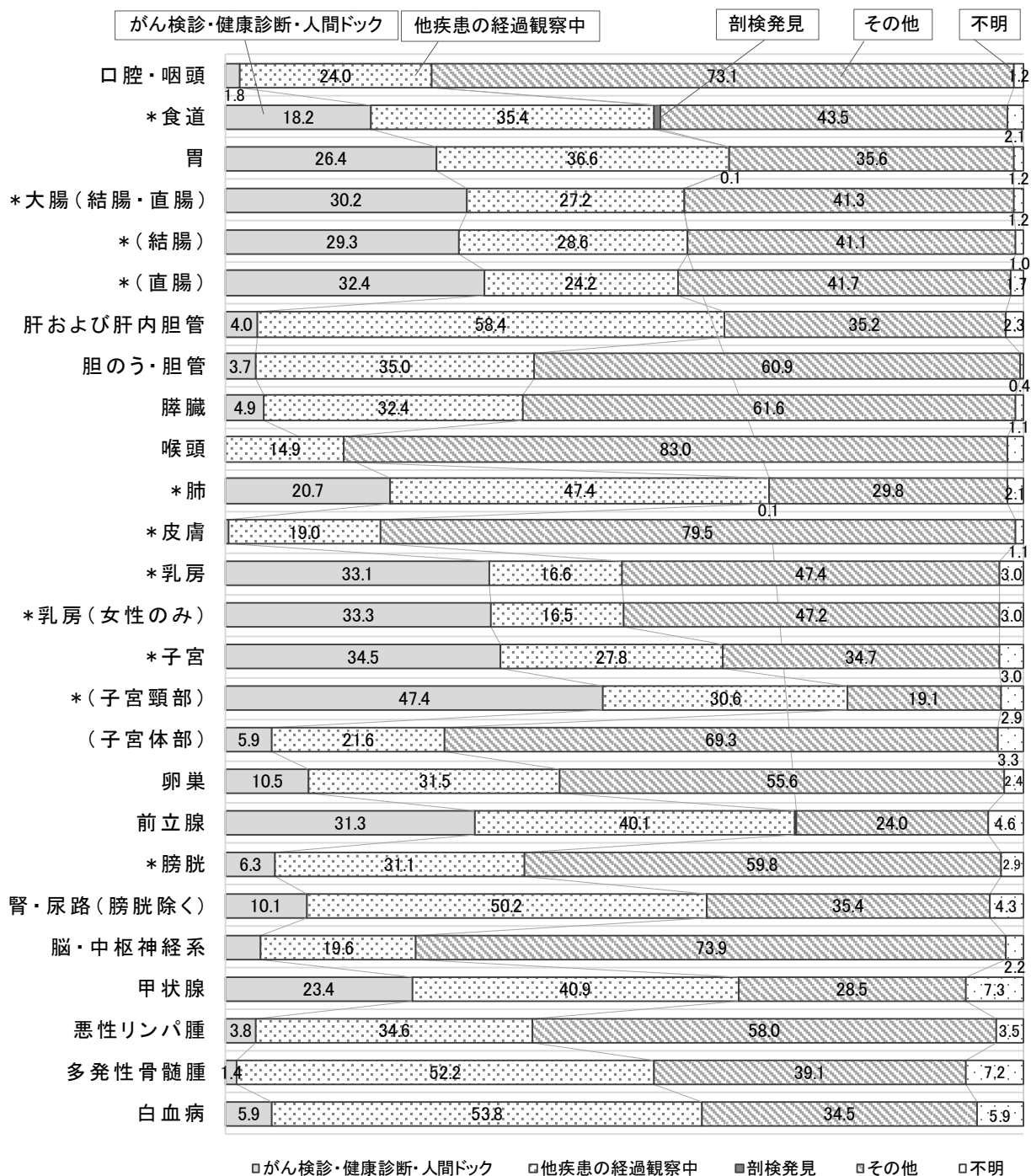
・全国値：国立がん研究センターがん情報サービス「がん統計」(全国がん登録)より引用



・全国値：国立がん研究センターがん情報サービス「がん統計」(全国がん登録)より引用

罹患 部位別発見経緯 (%) : DCO を除く

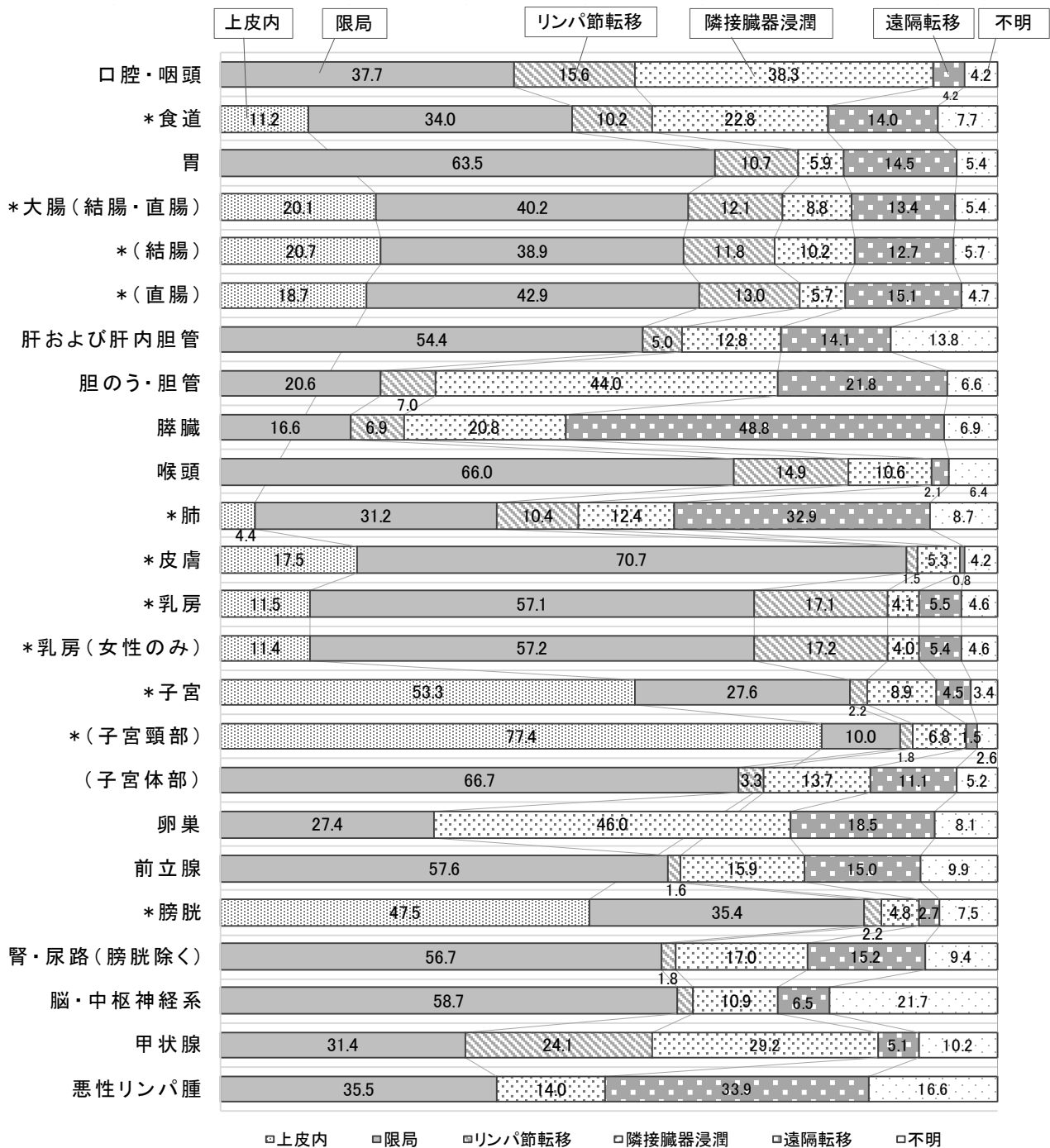
2018年



* 上皮内がんを含む

罹患 総合進展度 (%) : DCO を除く

2018年

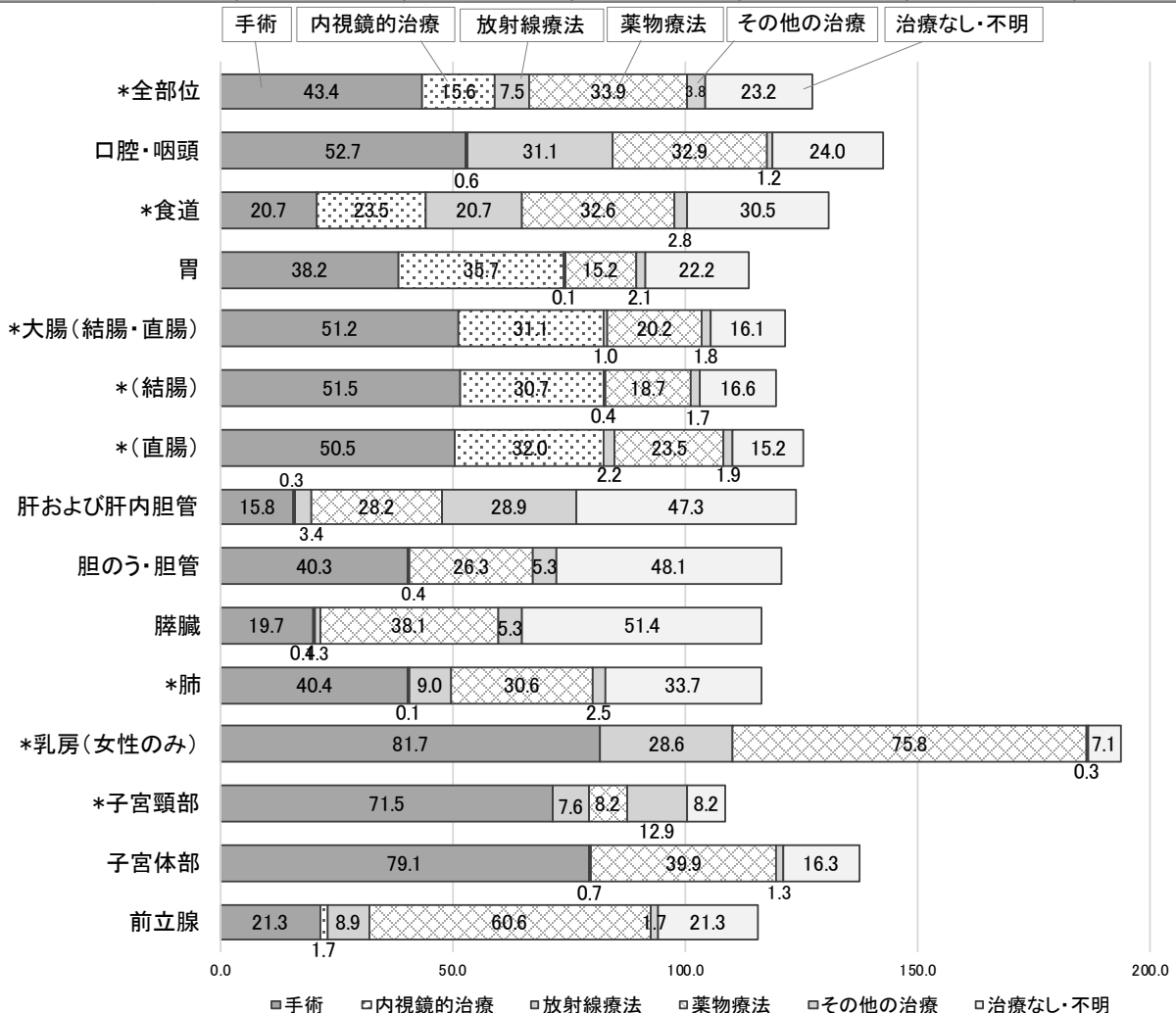


* 上皮内がんを含む

罹患 初回治療内容割合 (%) : DCO を除く

2018年

部位	手術	内視鏡的治療	放射線療法	薬物療法	その他の治療	治療なし・不明
* 全部位	43.4	15.6	7.5	33.9	3.8	23.2
口腔・咽頭	52.7	0.6	31.1	32.9	1.2	24.0
* 食道	20.7	23.5	20.7	32.6	2.8	30.5
胃	38.2	35.7	0.1	15.2	2.1	22.2
* 大腸(結腸・直腸)	51.2	31.1	1.0	20.2	1.8	16.1
* (結腸)	51.5	30.7	0.4	18.7	1.7	16.6
* (直腸)	50.5	32.0	2.2	23.5	1.9	15.2
肝および肝内胆管	15.8	0.3	3.4	28.2	28.9	47.3
胆のう・胆管	40.3		0.4	26.3	5.3	48.1
膵臓	19.7	0.4	1.3	38.1	5.3	51.4
* 肺	40.4	0.1	9.0	30.6	2.5	33.7
* 乳房(女性のみ)	81.7		28.6	75.8	0.3	7.1
* 子宮頸部	71.5		7.6	8.2	12.9	8.2
子宮体部	79.1	0.7	39.9	1.3	16.3	
前立腺	21.3	1.7	8.9	60.6	1.7	21.3



* 上皮内がんを含む

- ・手術には、外科的治療、鏡視下治療を含む。薬物療法には、化学療法、内分泌療法を含む。
- ・重複を含むため合計は100%にならない。