

罹患の概要

■ 最新集計について

集計の期間

罹患年月日が平成 23 (2011) 年 1 月 1 日から 12 月 31 日の間の 1 年間。過去の罹患年についても再集計。

集計の時期

平成 26 (2014) 年 9 月 29 日現在

罹患年月日の決め方

- ① 届出による登録例は初めて当該がんと診断された年月日を罹患年月日とする
- ② 届出がなく、死亡小票の写しによってがん罹患が判明した例は、死亡年月日をもって罹患年月日とする

集計の対象

- ① ICD-0-3 分類の性状 2 (上皮内), 3 (悪性、浸潤性) で示される新生物

② DCO 例については、①に加えて、ICD-0-3 分類の性状 1 (良性・悪性の別不詳：例 悪性の明示のない〇〇腫瘍) で示される新生物による死亡で、部位が脳、肝、膵、腎、膀胱、肺

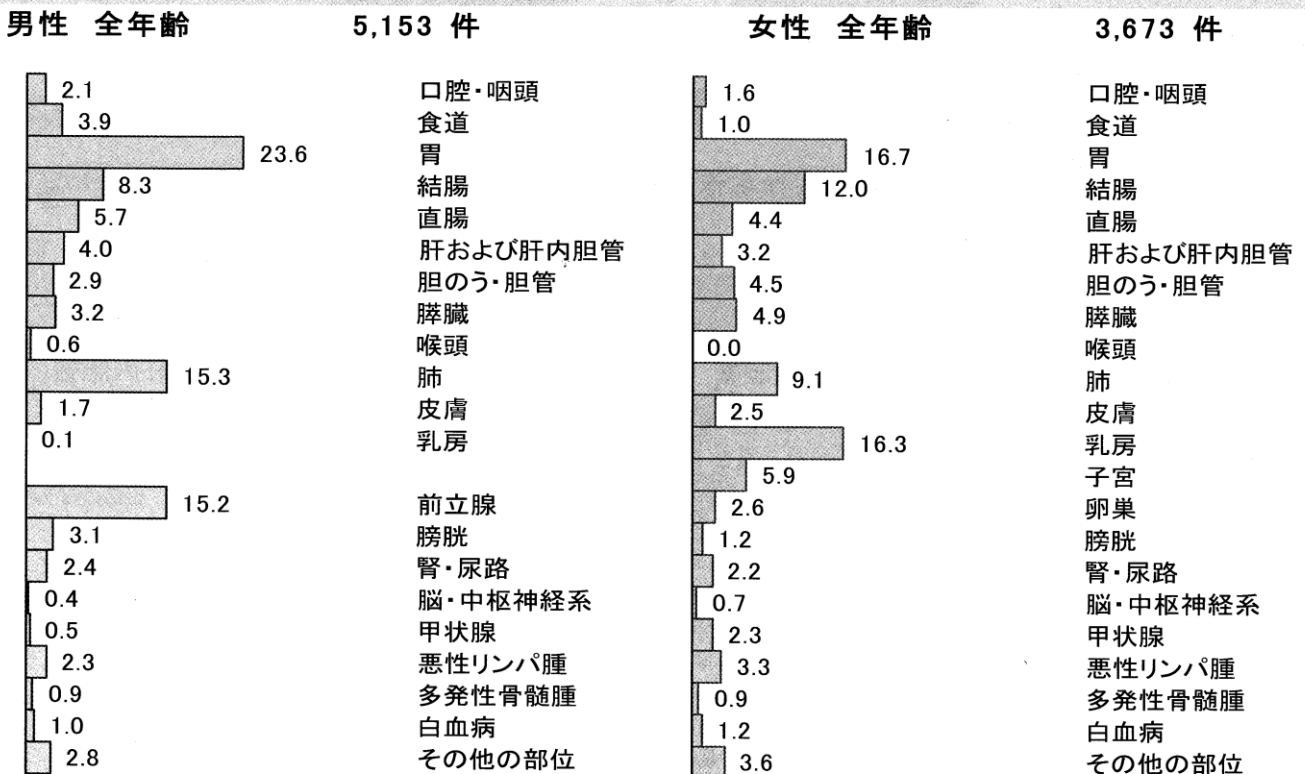
精度指標

DCN : 12.3%  
 国際 DCO : 3.6%  
 I/M : 2.20

■ 罹患の概要

2011 年に山形県において、男性延べ 5,153 件、女性延べ 3,673 件の、合計延べ 8,826 件 のがんが、新たに診断された。男性で最も多いがんは胃がんであり、肺、前立腺、結腸、直腸、肝および肝内胆管と続く。女性で最も多いがんは胃がんに戻り、乳房、結腸、肺と続く (図 1)。

図 1 部位内訳 (%) (表 1-A から作成)



## 年齢別に見たがんの罹患

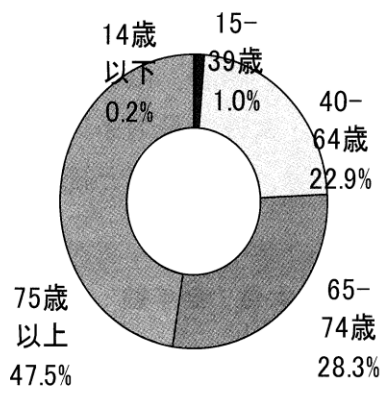
年齢別にみると、2011年に新たに診断されたがんについて、約半数が75歳未満であった。15歳未満の罹患、いわゆる小児がんは、昨年は14例で、今年は26例であった（図2）。

40-64歳で罹患数の多い部位は、男性では胃24.5%、前立腺12.4%、肺11.2%で、前立腺の割合が高く経過観察が必要である。女性では乳房、子宮、胃であった。女性の15-39歳では、昨年と比べて子宮の割合が8.5%減少した。その分、甲状腺2.9%、胃2.6%、乳房2.5%増加した（図3）。

罹患率をみると、ほとんどあらゆる部位

図2 年齢別内訳 (%) (表2-Aから作成)

	男性
14歳以下	11
15-39歳	53
40-64歳	1,182
65-74歳	1,457
75歳以上	2,450
合計	5,153



のがんは、年齢が高くなるほどかかりやすい。男性の直腸がんについては、65-69歳と80-84歳の年齢層に二つのピークが見られた。前立腺がんは、70-79歳の年齢層に罹患のピークが見られた（図4）。

	女性
15	14歳以下
94	15-39歳
1,069	40-64歳
659	65-74歳
1,836	75歳以上
3,673	合計

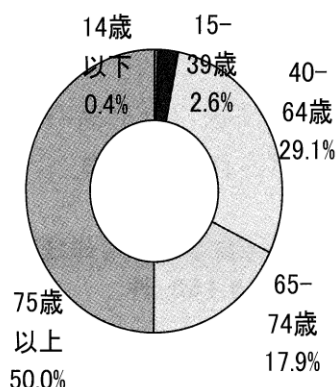


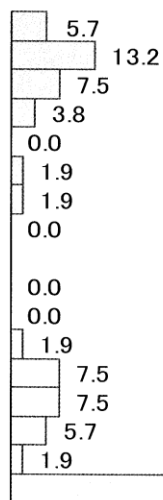
図3 年齢別部位内訳 (%) (表2-Aから作成)

男性 15-39歳

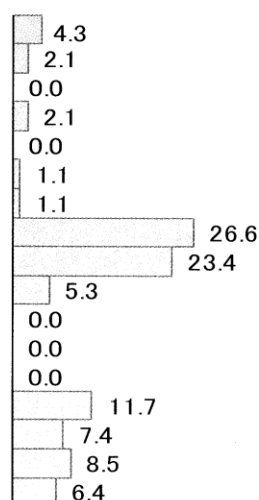
53件

女性 15-39歳

94件



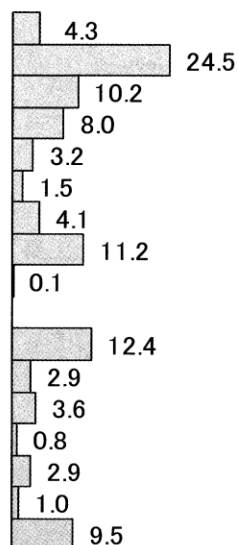
胃  
結腸  
直腸  
肝および肝内胆管  
胆のう・胆管  
膵臓  
肺  
乳房  
前立腺  
膀胱  
腎・尿路(膀胱除く)  
脳・中枢神経系  
甲状腺  
悪性リンパ腫  
白血病  
その他の部位



胃  
結腸  
直腸  
肝および肝内胆管  
胆のう・胆管  
膵臓  
肺  
乳房  
子宮  
卵巣  
膀胱  
腎・尿路  
脳・中枢神経系  
甲状腺  
悪性リンパ腫  
白血病  
その他の部位

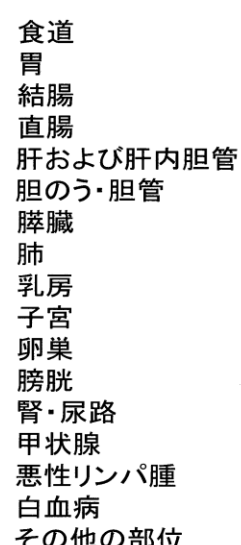
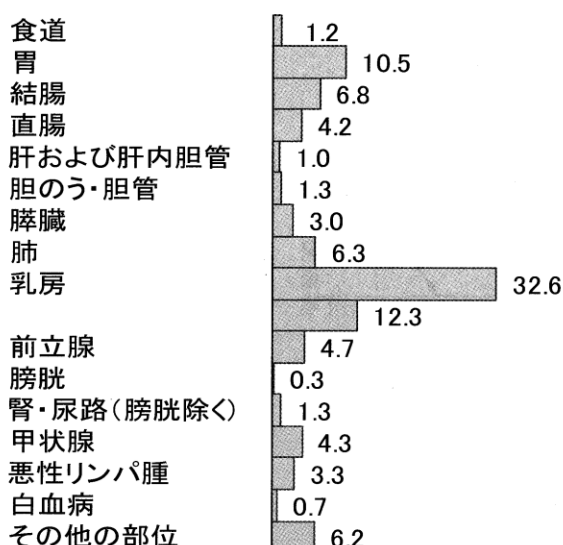
男性 40-64歳

1,182 件



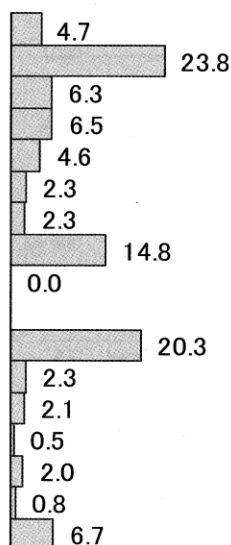
女性 40-64歳

1,069 件



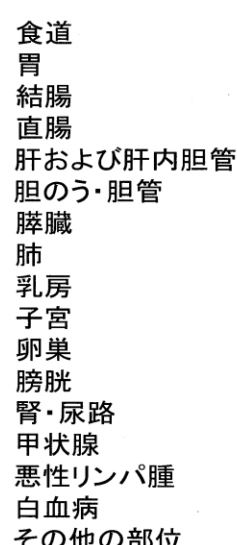
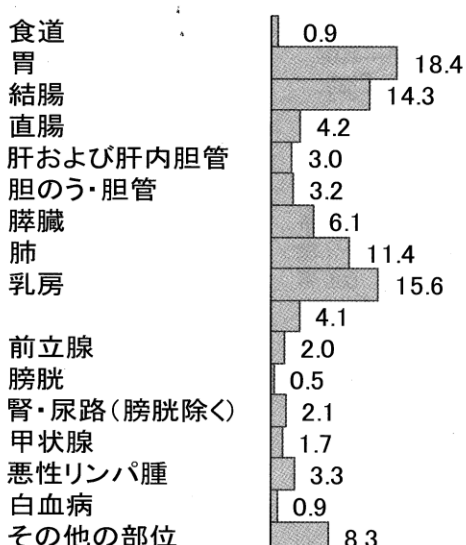
男性 65-74歳

1,457 件



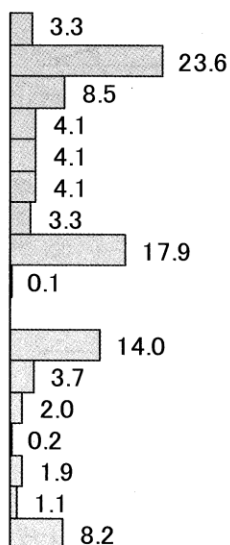
女性 65-74歳

659 件



男性 75+歳

2,450 件



女性 75+歳

1,836 件

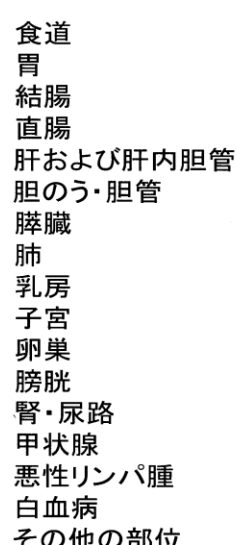
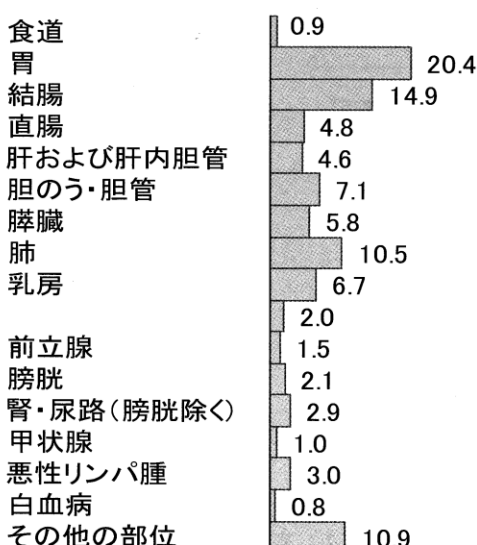
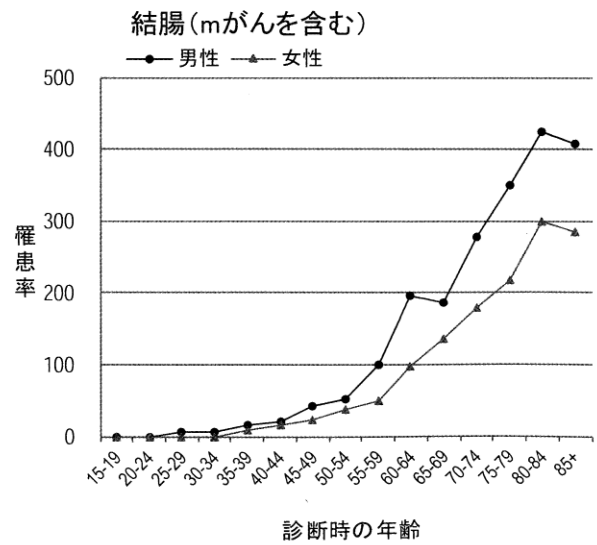
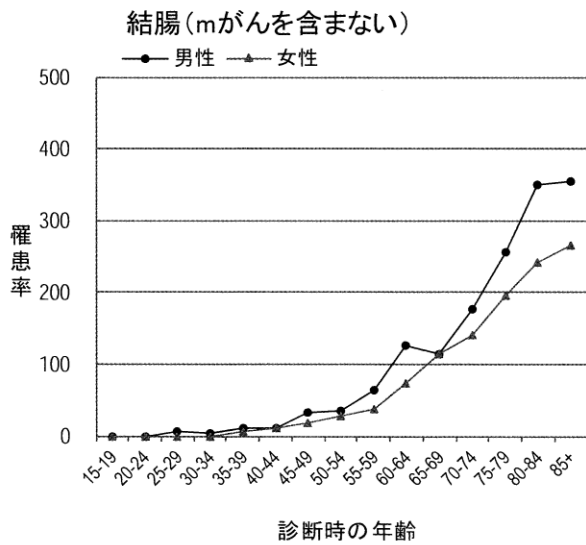
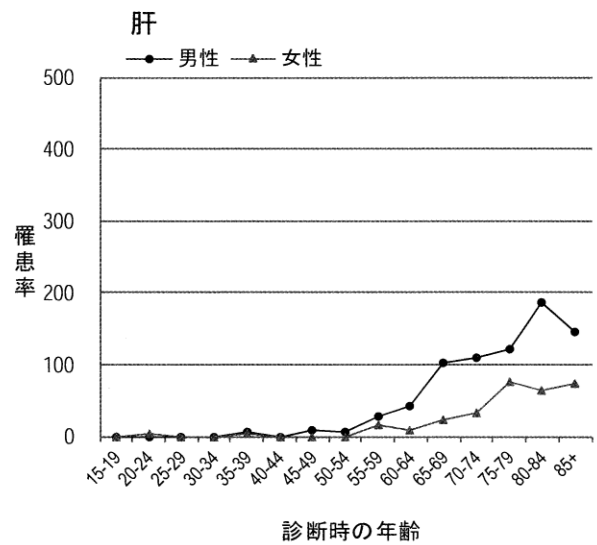
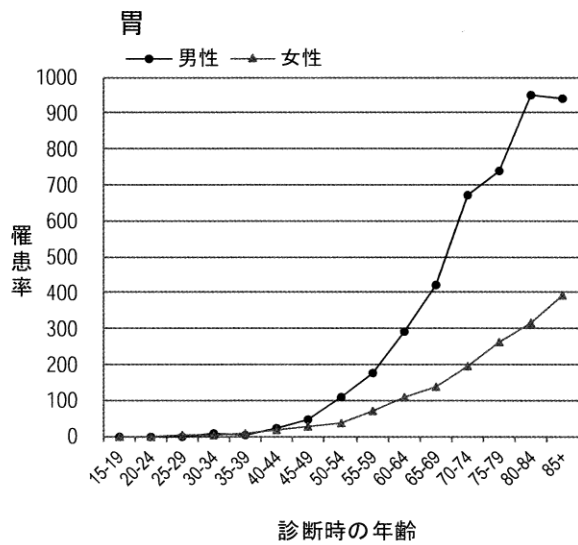
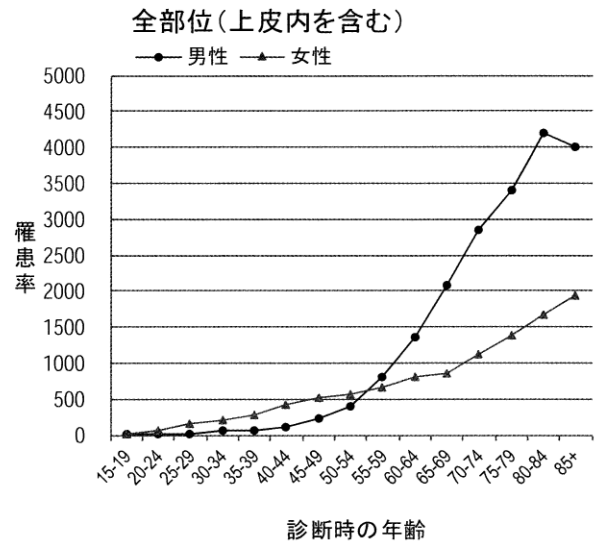
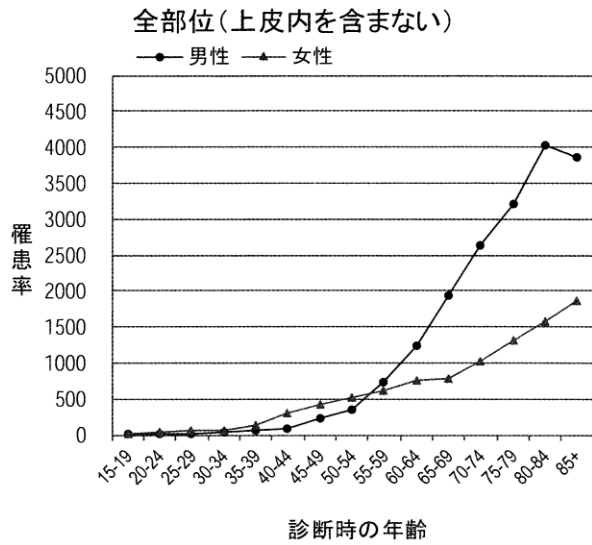
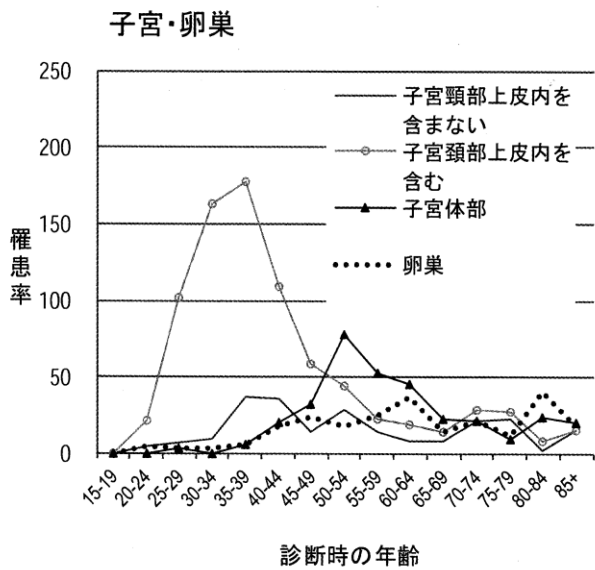
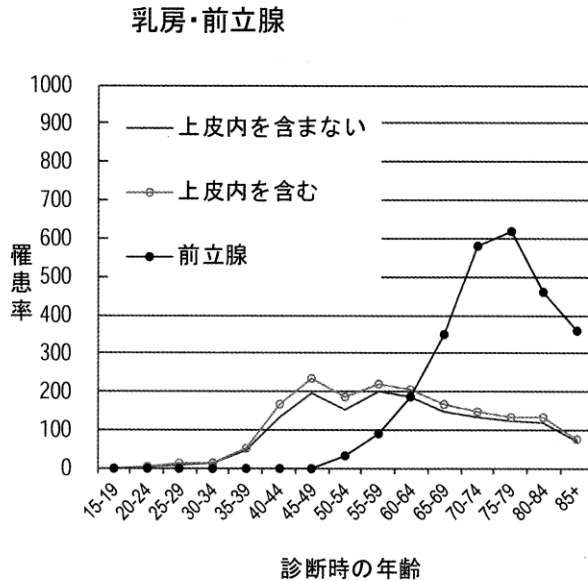
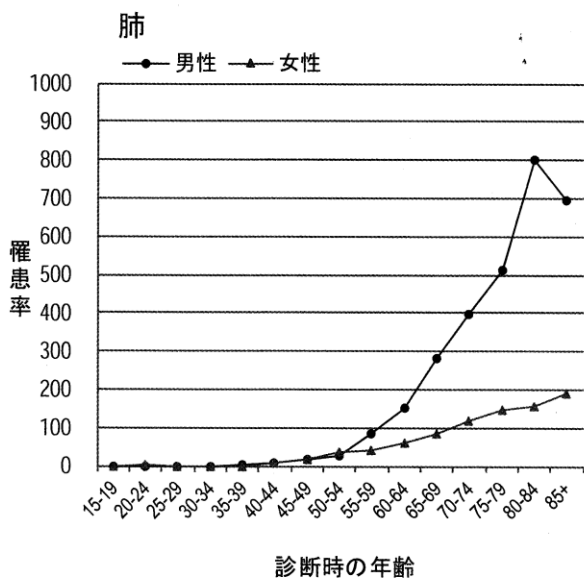
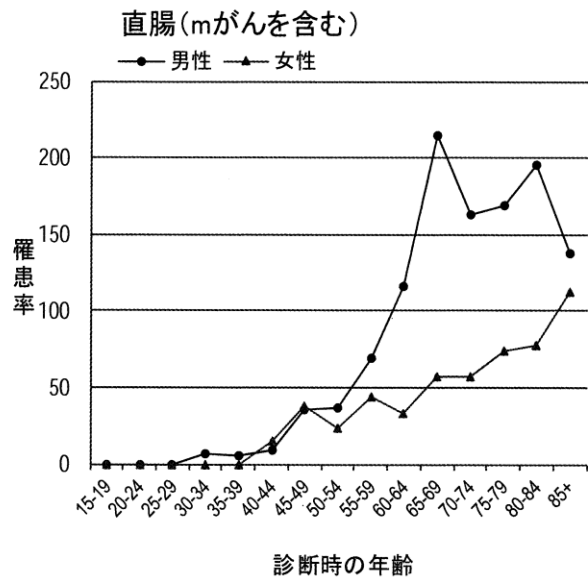
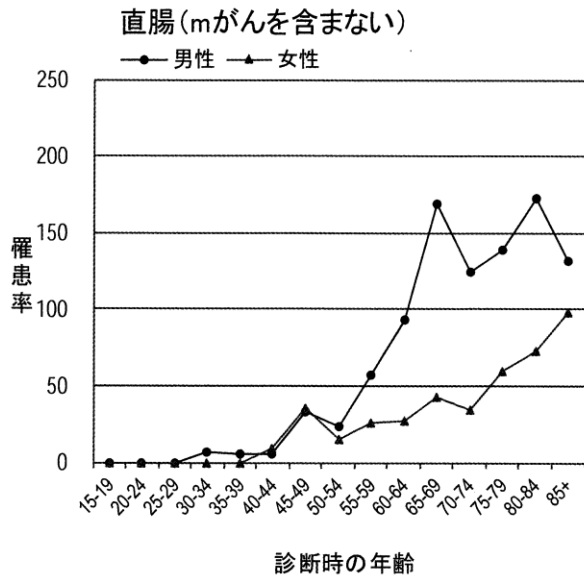


図4 部位別年齢階級別罹患率：人口10万対  
 図 年齢階級別罹患率 (表3-A、Bから作成)



注) m がんについて：我が国の地域がん登録では、大腸（結腸及び直腸）の粘膜内がん（m がん）は上皮内がんとして扱う。

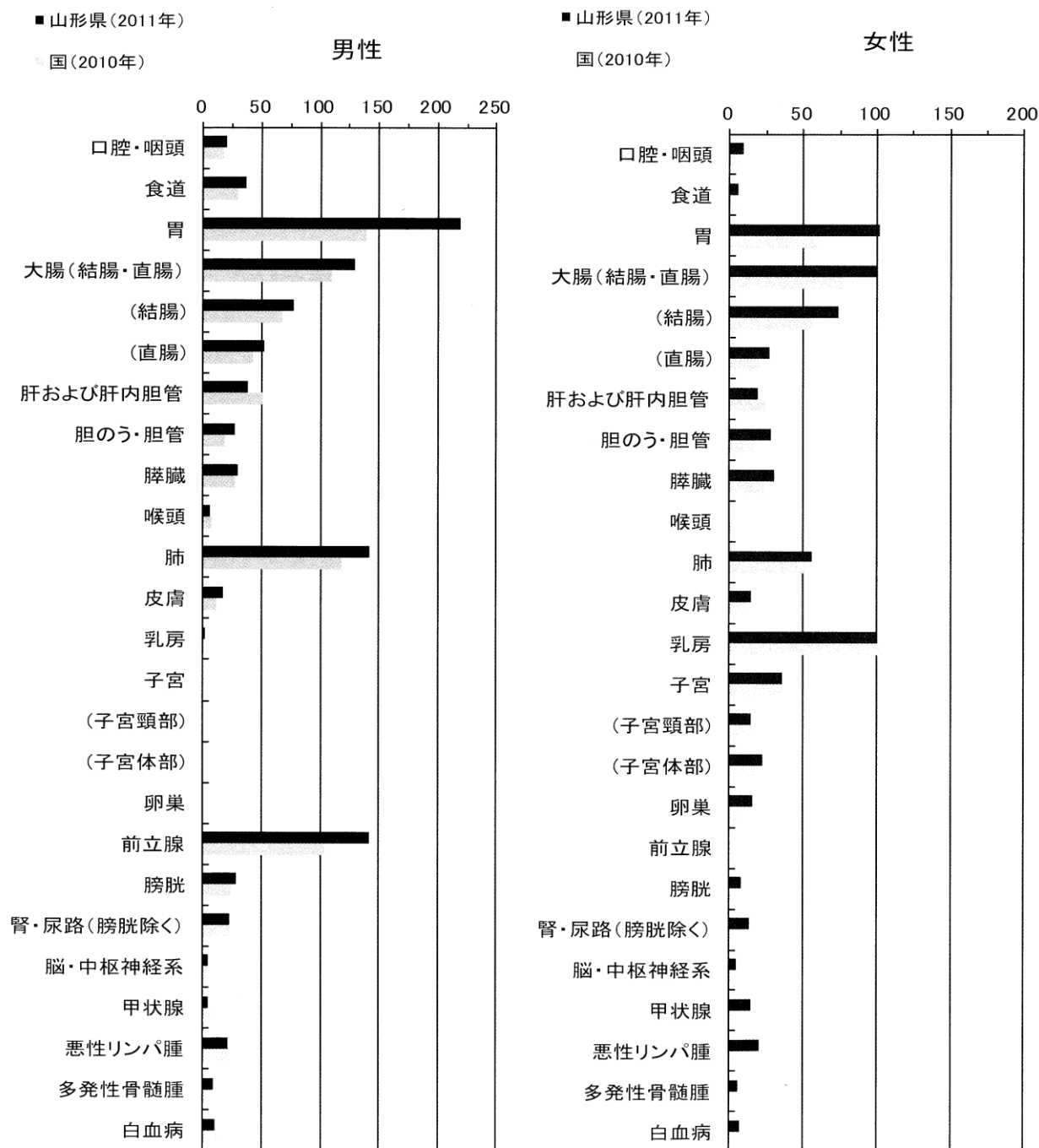


## 山形県のがんの罹患の特徴

日本全体の推計値と比較して、ほぼすべての部位において、本県の罹患率が高かった。特に、男女ともに本県の胃がんの罹患率が明らかに高い。全国と比べて罹患率の明らかに低い部位は男性では肝および肝内

胆管のみである。女性の乳房の罹患率は、今年是全国値より低かった。

図5 部位別がん罹患率：人口10万対（表1-Aから作成）



国の値は、がん対策情報センター発行「全国がん罹患モニタリング集計 2010年罹患数・率報告」より引用。

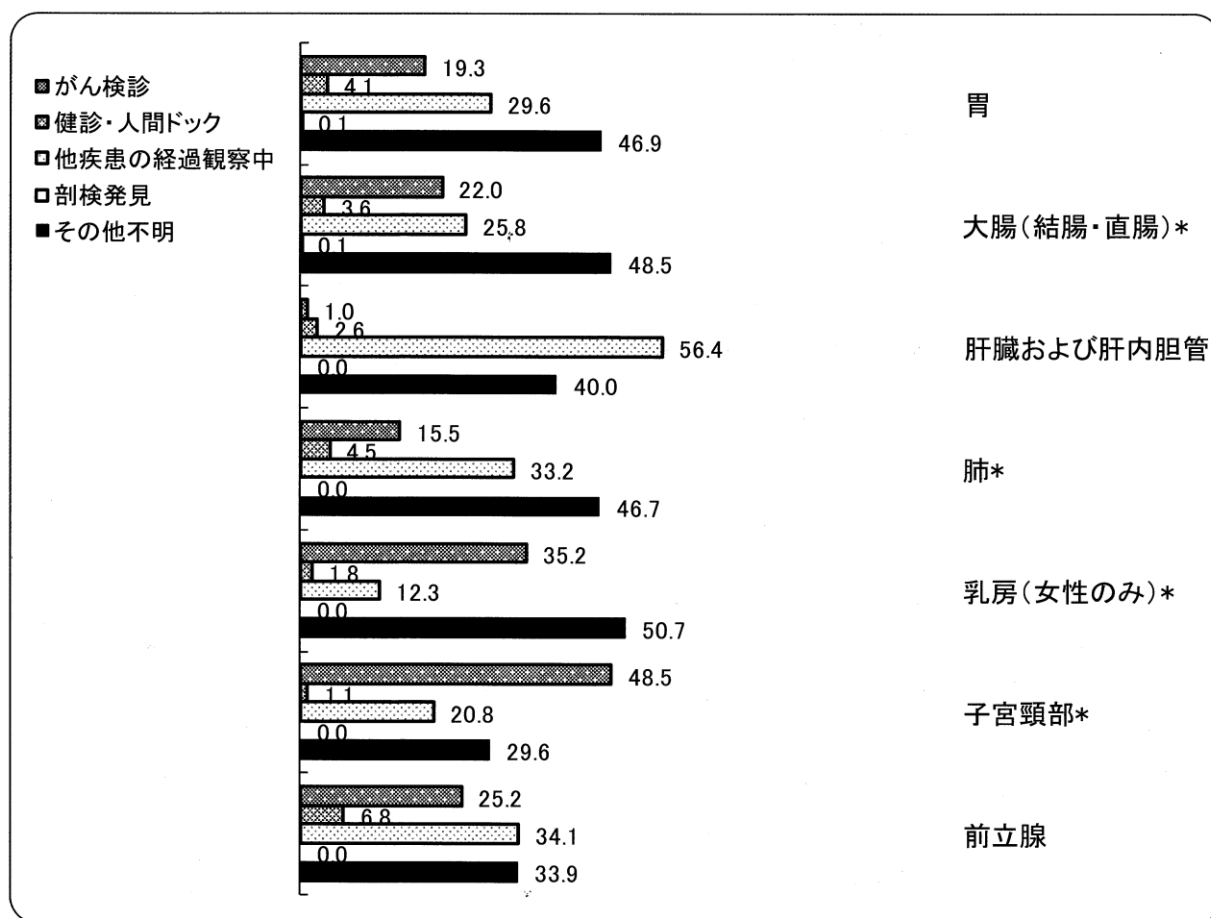
## 発見経緯

一般に住民検診が実施されている胃、大腸、肺、乳房、子宮頸部において、がん検診もしくは健康診断や人間ドックが発見の契機となった症例の割合は、胃 23.4%、大腸 25.6%、肺 20.0%、乳房 37.0%、子宮頸部 49.6%であった。前立腺がんは一般に住民検診が推奨されて

いないが、32%で前年と比べて増加していた。

その他・不明には何らかの症状による医療機関受診時の発見が含まれる。検診実施部位においては、その他・不明の割合が減少し、検診等で発見された割合の増加が望まれる。

図6 部位別発見経緯 (%)：対象は国内DCOを除く届出患者 (表4-A、Bから作成)



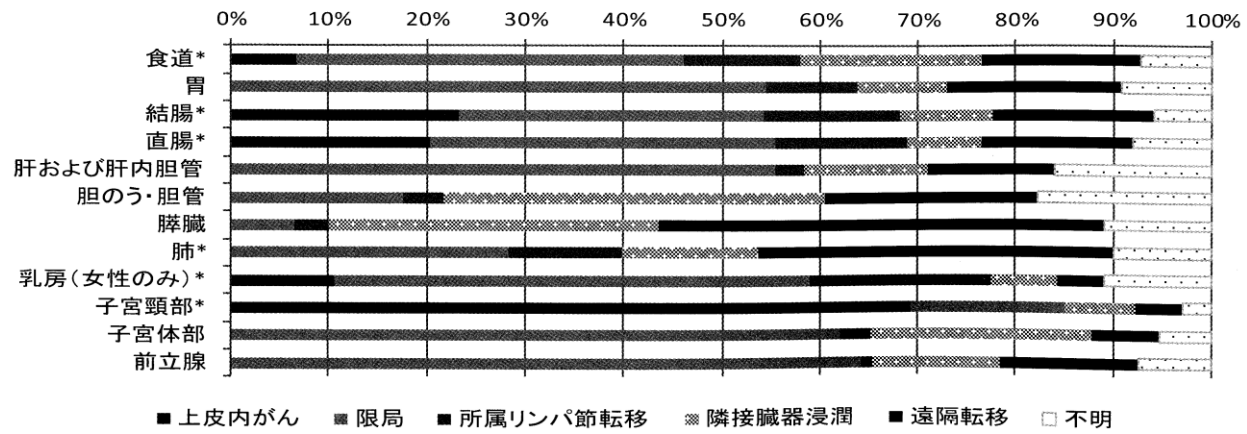
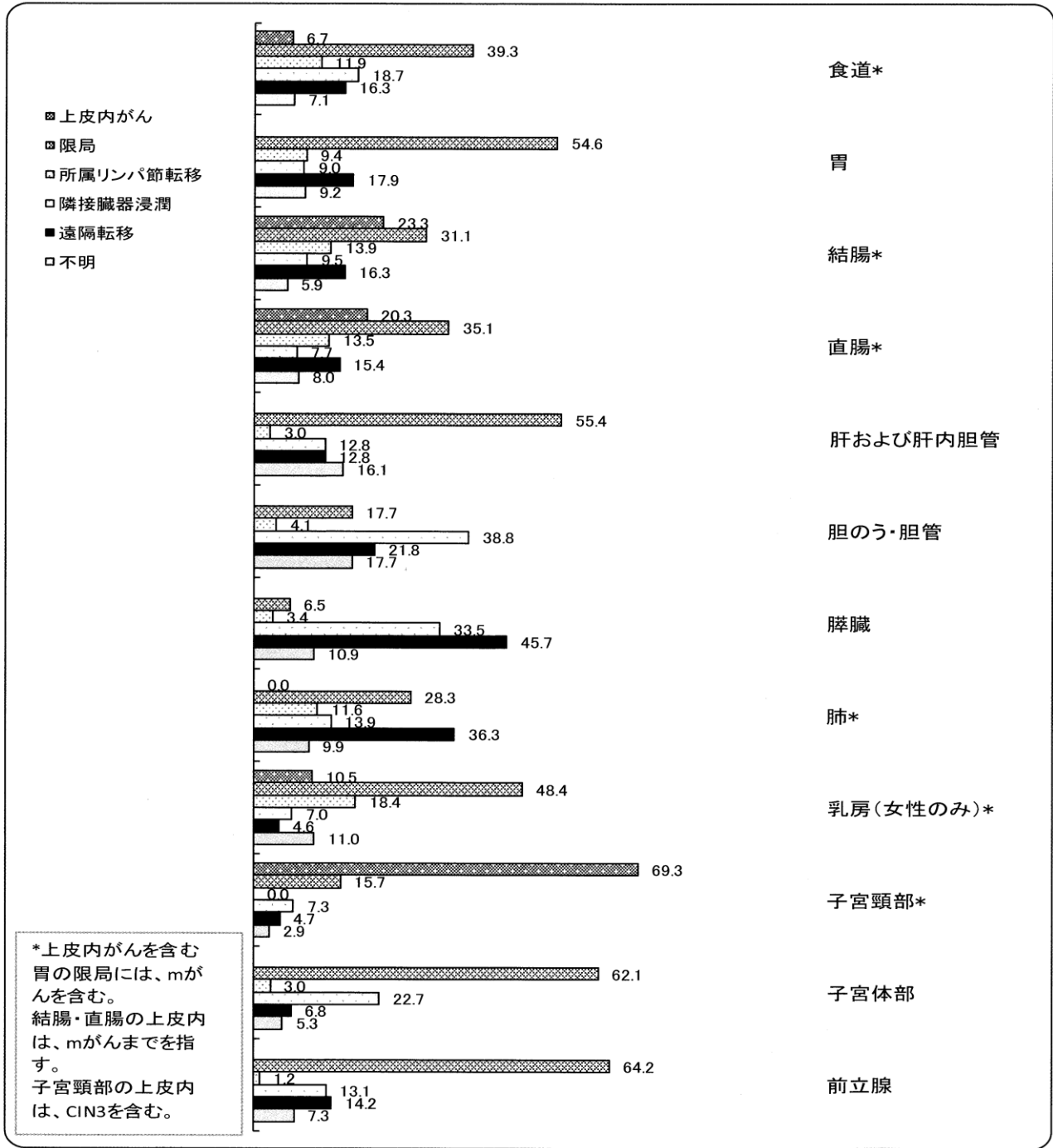
\* 上皮内がんを含む

## 病期

胃、結腸、直腸、乳房、子宮、前立腺など、一般的にがん検診が実施されている部位においては、発見時の病期が上皮内がん、限局がんの割合が約半数を占めていた。子宮頸部・子宮体部・前立腺の上皮内及び限局がんの割合が大

きい。全体的に昨年と比べて遠隔転移の割合に大きな変化は見られなかった。肝および肝内胆管、胆のう・胆管、膵臓では、不明の割合が減少して遠隔転移の4%の増加が見られた。

図7 部位別発見時の病期 (%) : 対象は国内 DCO を除く届出患者 (表 5-A、B から作成)



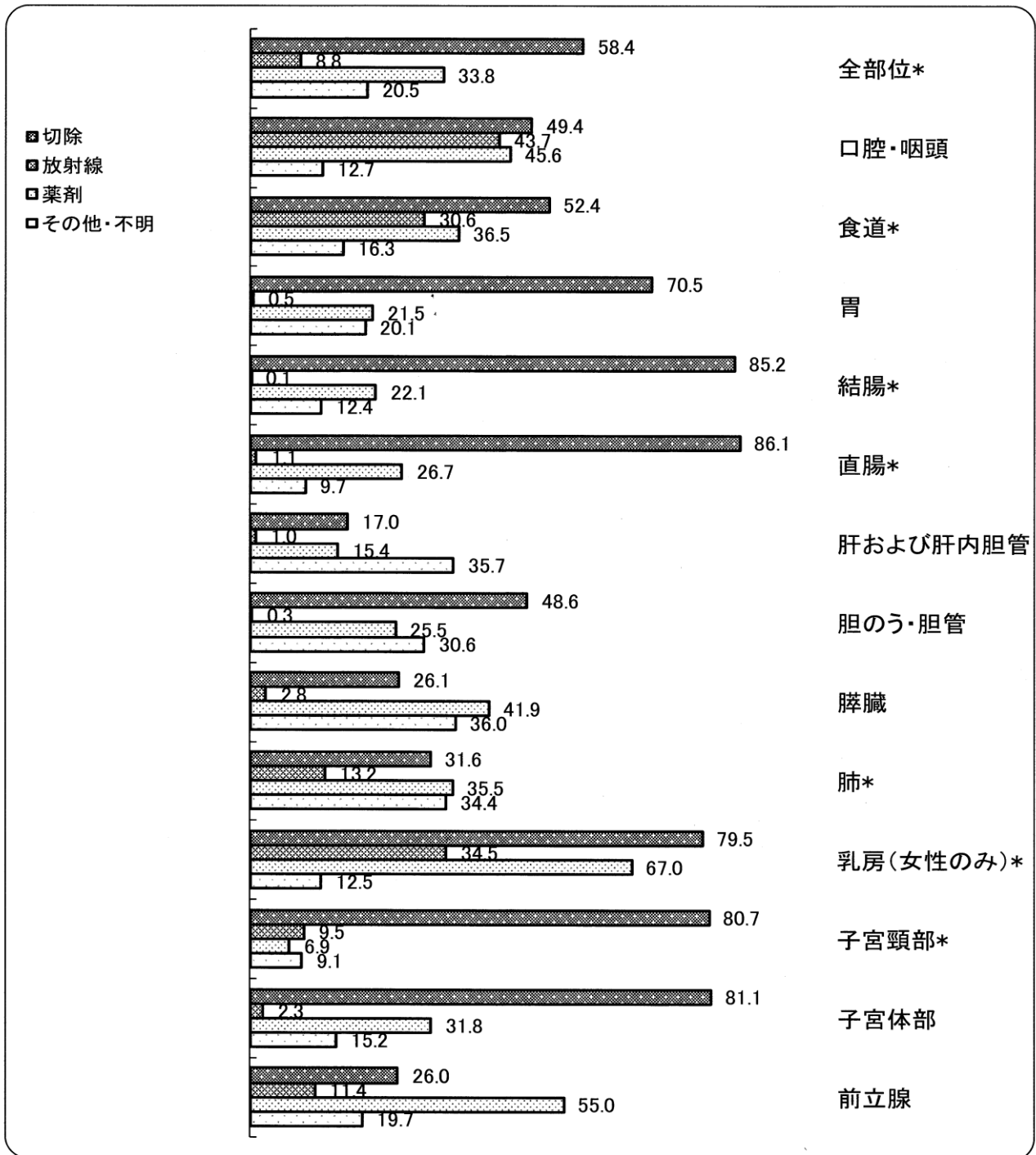


## 初回治療の方法

昨年と比べて、初回治療の方法の分布に大きく変化は認められなかった。一般的に、胃、大腸などの消化管、胆のう・胆管、子宮、腎・膀胱では、手術などの外科的治療の割合が高い。

また、口腔・咽頭、食道、喉頭、乳房では、薬剤や放射線による治療や併用療法も比較的多く行われている。

図8 初回治療の方法 (%) : 対象は国内 DCO を除く届出患者 (表 6-A、B から作成)



\* 上皮内がんを含む

切除には、外科的、体腔鏡的、内視鏡的手術を含む。

薬剤には、化学療法、免疫療法、内分泌療法を含む。