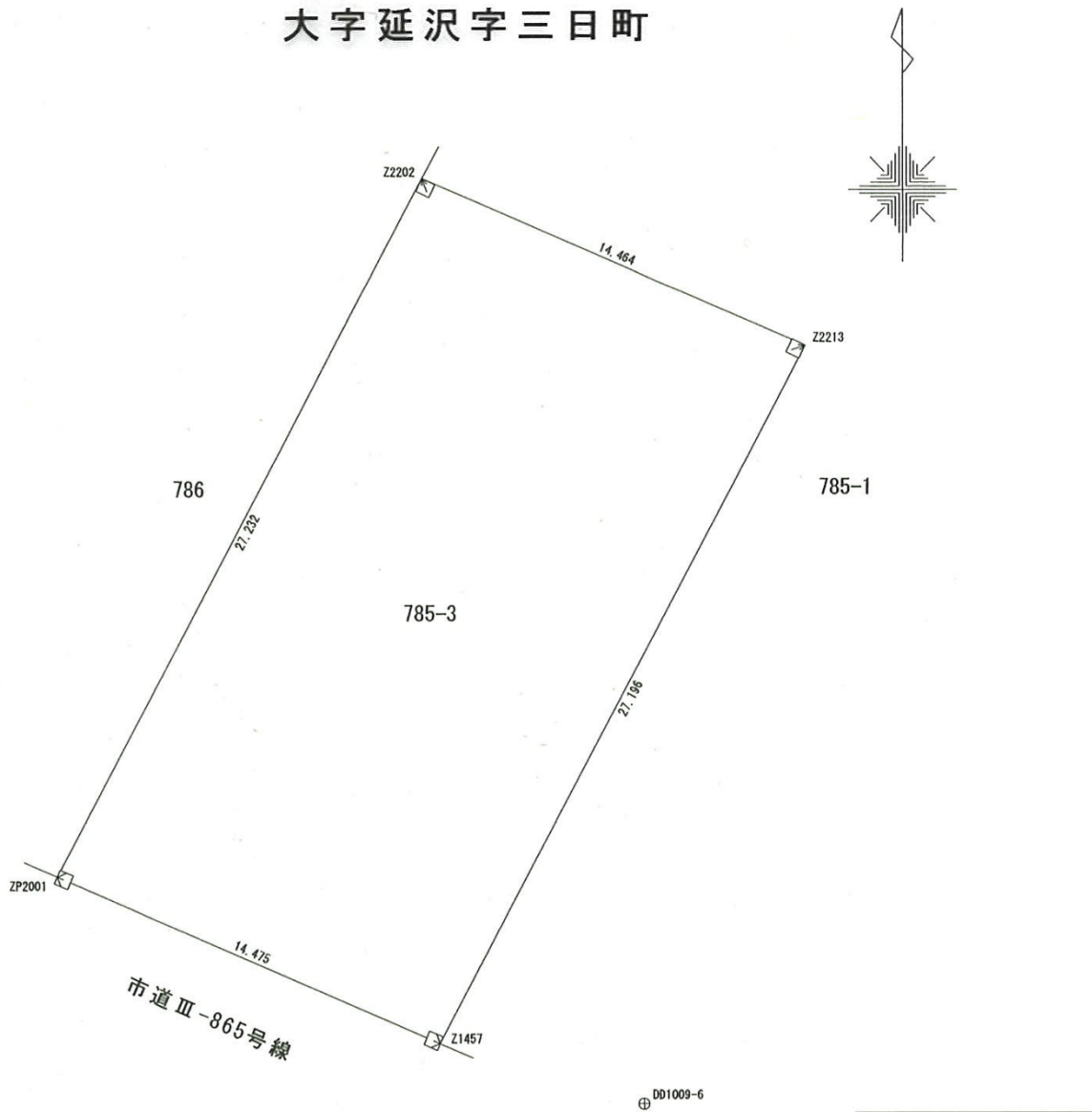


元尾花沢警察署常盤駐在所 測量図

尾花沢市大字延沢地内

縮尺 1 : 250

大字延沢字三日町



境界標の種類	
☒	コンクリート杭
☒	金属プレート標
⊕	基準点

座 標 求 積 表

地番	785-3			
測点	X _n	Y _n	(X _{n+1} - X _{n-1})Y _n	距離
Z2202	-159280.892	-31977.332	585568.903584	27.232
ZP2001	-159304.959	-31990.075	953112.294550	14.475
Z1457	-159310.686	-31976.781	-585558.813672	27.196
Z2213	-159286.647	-31964.062	-952337.263228	14.464
倍面積			785.121234	
面積			392.5606170	
地積			392.56	m ²