

3 保健福祉

(1) 保健・医療

① 施設概況

令和3年10月1日現在の医療施設の状況は、施設数が788施設（病院33、一般診療所493、歯科診療所262）で、県全体の54.2%となっている。また、病床数は、7,902床（病院7,610床、一般診療所292床）で、同53.6%となっている。

医療施設等の推移

(単位:施設:床)

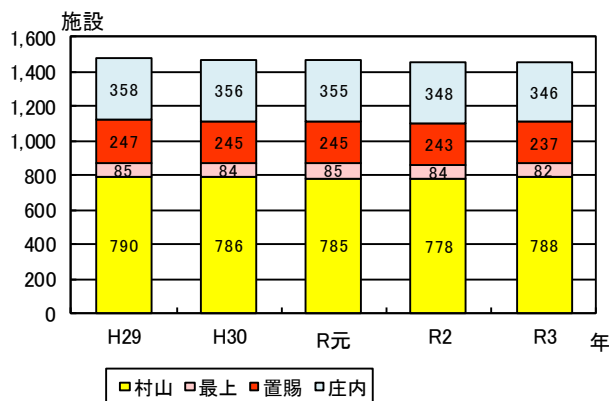
	区分	平成29年		平成30年		令和元年		令和2年		令和3年		二次医療圏 基準病床数
		施設数	病床数	施設数	病床数	施設数	病床数	施設数	病床数	施設数	病床数	
村山地域	病院	33	7,826	33	7,705	33	7,675	33	7,660	33	7,610	5,154
	一般	492	357	489	326	487	294	483	294	493	292	
	歯科	265		264		265		262		262		
	計	790	8,183	786	8,031	785	7,969	778	7,954	788	7,902	
最上地域	病院	5	1,019	5	1,019	5	1,019	5	1,019	5	1,019	596
	一般	51	44	51	44	53	44	52	44	50	19	
	歯科	29		28		27		27		27		
	計	85	1,063	84	1,063	85	1,063	84	1,063	82	1,038	
置賜地域	病院	15	2,552	15	2,472	15	2,447	15	2,435	15	2,459	1,708
	一般	153	99	151	99	151	99	150	63	145	59	
	歯科	79		79		79		78		77		
	計	247	2,651	245	2,571	245	2,546	243	2,498	237	2,518	
庄内地域	病院	16	3,192	15	3,146	15	3,134	14	3,095	14	3,095	2,385
	一般	230	178	228	178	228	178	225	194	225	188	
	歯科	112		113		112		109		107		
	計	358	3,370	356	3,324	355	3,312	348	3,289	346	3,283	
県計	病院	69	14,589	68	14,342	68	14,275	67	14,209	67	14,183	9,843
	一般	926	678	919	647	919	615	910	595	913	558	
	歯科	485		484		483		476		473		
	計	1,480	15,267	1,471	14,989	1,470	14,890	1,453	14,804	1,453	14,741	

資料：「医療施設調査」（各年10月1日調査） 厚生労働省

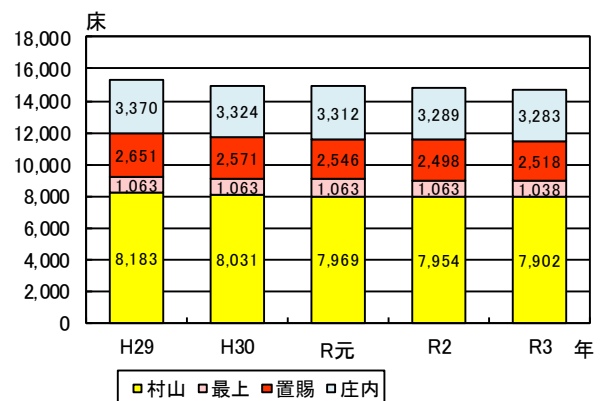
注：休止及び1年以上休診中の施設を含む。一般→一般診療所、歯科→歯科診療所

二次保健医療圏の基準病床（一般・療養）数については、「第7次山形県保健医療計画」（平成30年3月）による。

地域別医療施設数の推移



地域別病床数の推移



② 医 師

令和2年末現在の医師数は、1,572人で県全体の60.3%を占めている。

村山地域の医師数の推移

(単位：人、%)

	区分	平成26年		平成28年		平成30年		令和2年		増減率		
		実人数②	10万人当り	実人数③	10万人当り	実人数④	10万人当り	実人数④	10万人当り	②/①	③/②	④/③
山形市	医師	1,206	476.0	1,200	473.8	1,203	479.3	1,221	493.2	▲ 0.5	0.3	1.5
	歯科医	212	83.7	206	81.3	205	81.7	205	82.8	▲ 2.8	▲ 0.5	0.0
上市市	医師	63	197.1	57	183.1	59	195.3	55	188.9	▲ 9.5	3.5	▲ 6.8
	歯科医	20	62.6	22	70.7	20	66.2	20	68.7	10.0	▲ 9.1	0.0
天童市	医師	76	122.8	83	133.4	86	138.5	81	130.4	9.2	3.6	▲ 5.8
	歯科医	37	59.8	39	62.7	36	58.0	35	56.3	5.4	▲ 7.7	▲ 2.8
山辺町	医師	12	82.1	12	84.3	11	78.5	13	94.7	0.0	▲ 8.3	18.2
	歯科医	7	47.9	7	49.1	7	50.0	7	51.0	0.0	0.0	0.0
中山町	医師	5	43.4	5	44.4	4	36.7	4	37.2	0.0	▲ 20.0	0.0
	歯科医	3	26.0	3	26.7	4	36.7	4	37.2	0.0	33.3	0.0
寒河江市	医師	52	125.4	51	124.6	52	128.7	53	131.9	▲ 1.9	2.0	1.9
	歯科医	23	55.5	22	53.8	24	59.4	24	59.7	▲ 4.3	9.1	0.0
河北町	医師	53	275.6	52	276.8	53	291.0	43	243.8	▲ 1.9	1.9	▲ 18.9
	歯科医	13	67.6	12	63.9	10	54.9	10	56.7	▲ 7.7	▲ 16.7	0.0
西川町	医師	5	87.6	3	54.4	4	77.2	4	80.7	▲ 40.0	33.3	0.0
	歯科医	2	35.1	2	36.3	2	38.6	2	40.4	0.0	0.0	0.0
朝日町	医師	6	82.2	5	71.8	5	75.7	5	78.5	▲ 16.7	0.0	0.0
	歯科医	2	27.4	2	28.7	2	30.3	2	31.4	0.0	0.0	0.0
大江町	医師	5	58.3	5	59.9	3	37.6	3	39.2	0.0	▲ 40.0	0.0
	歯科医	6	70.0	5	59.9	5	62.7	5	65.4	▲ 16.7	0.0	0.0
村山市	医師	19	75.4	22	90.5	19	80.9	19	84.4	15.8	▲ 13.6	0.0
	歯科医	10	39.7	10	41.1	13	55.3	12	53.3	0.0	30.0	▲ 7.7
東根市	医師	61	128.9	64	134.2	63	131.9	56	117.4	4.9	▲ 1.6	▲ 11.1
	歯科医	24	50.7	27	56.6	25	52.4	26	54.5	12.5	▲ 7.4	4.0
尾花沢市	医師	10	57.8	11	66.5	12	76.1	12	80.2	10.0	9.1	0.0
	歯科医	4	23.1	4	24.2	3	19.0	3	20.0	0.0	▲ 25.0	0.0
大石田町	医師	4	53.4	4	55.7	3	43.6	3	45.6	0.0	▲ 25.0	0.0
	歯科医	6	80.1	6	83.5	5	72.6	5	76.0	0.0	▲ 16.7	0.0
村山地域	医師	1,577	285.2	1,574	287.0	1,577	291.8	1,572	295.6	▲ 0.2	0.2	▲ 0.3
	歯科医	369	66.7	367	66.9	361	66.8	360	67.7	▲ 0.5	▲ 1.6	▲ 0.3
最上地域	医師	109	137.7	105	137.5	104	141.4	105	148.0	▲ 3.7	▲ 1.0	1.0
	歯科医	38	48.0	39	51.1	37	50.3	35	49.3	2.6	▲ 5.1	▲ 5.4
置賜地域	医師	380	175.0	382	180.1	390	189.0	400	198.2	0.5	2.1	2.6
	歯科医	114	52.5	115	54.2	118	57.2	115	57.0	0.9	2.6	▲ 2.5
庄内地域	医師	540	191.8	536	194.1	543	201.6	531	201.6	▲ 0.7	1.3	▲ 2.2
	歯科医	175	62.2	168	60.8	167	62.0	168	63.8	▲ 4.0	▲ 0.6	0.6
県計	医師	2,606	230.4	2,597	233.3	2,614	239.8	2,608	244.2	▲ 0.3	0.7	▲ 0.2
	歯科医	696	61.5	689	61.9	683	62.7	678	63.5	▲ 1.0	▲ 0.9	▲ 0.7
全国計	医師	311,205	244.9	319,480	251.7	327,210	258.8	339,623	269.2	2.7	2.4	3.8
	歯科医	103,972	81.8	104,533	82.4	104,908	83.0	107,443	85.2	0.5	0.4	2.4

資料：「医師・歯科医師・薬剤師調査」（各年12月31日） 厚生労働省

注：医師数、歯科医師数は従業地による。

③ 死因別死亡数

令和2年の村山地域の死亡数7,051人を死因別にみると、三大生活習慣病が3,566人（悪性新生物1,831人、心疾患1,101人、脳血管疾患634人）となり、死亡数の50.6%を占めている。

村山地域の死因別死亡数

【単位】 死亡数：人、死亡率：人口10万対、構成比：死亡総数に対する死因別割合、対県比：死因別県実数に対する死因別村山地域割合

	年次	原因	生活習慣病				老衰	肺炎	不慮の事故	腎不全	自殺	その他	計	
			悪性新生物	心疾患	脳血管疾患	小計								
村山地域	H22	死亡数	1,720	945	744	3,409	328	770	60	135	119	1,332	6,153	
		死亡率	305.2	167.7	132.0	605.0	58.2	136.7	10.6	24.0	21.1	236.4	1,092.0	
		構成比	28.0	15.4	12.1	55.4	5.3	12.5	1.0	2.2	1.9	21.6	100.0	
		対県比	44.0	42.7	42.5	43.3	46.2	50.6	38.2	45.8	38.8	41.3	43.7	
	R2	死亡数	1,831	1,101	634	3,566	920	370	191	159	70	1,775	7,051	
		死亡率	344.3	207.0	119.2	670.5	173.0	69.6	35.9	29.9	13.2	333.7	1,325.7	
		構成比	26.0	15.6	9.0	50.6	13.0	5.2	2.7	2.3	1.0	25.2	100.0	
		対県比	47.1	46.3	44.1	46.3	48.3	46.7	44.3	51.6	38.9	44.1	45.9	
	増減率R2/H22			6.5	16.5	▲ 14.8	4.6	180.5	▲ 51.9	218.3	17.8	▲ 41.2	33.3	14.6
	山形県	H22	死亡数	3,906	2,215	1,749	7,870	710	1,522	157	295	307	3,223	14,084
			死亡率	334.2	189.5	149.6	673.3	60.7	130.2	13.4	25.2	26.3	275.7	1,204.9
			構成比	27.7	15.7	12.4	55.9	5.0	10.8	1.1	2.1	2.2	22.9	100.0
R2		死亡数	3,890	2,379	1,439	7,708	1,904	792	431	308	180	4,025	15,348	
		死亡率	364.2	222.7	134.7	721.7	178.3	74.2	40.4	28.8	16.9	376.9	1,437.0	
		構成比	25.3	15.5	9.4	50.2	12.4	5.2	2.8	2.0	1.2	26.2	100.0	
増減率R2/H22			▲ 0.4	7.4	▲ 17.7	▲ 2.1	168.2	▲ 48.0	174.5	4.4	▲ 41.4	24.9	9.0	
全国		H22	死亡数	353,499	189,360	123,461	666,320	45,342	118,888	40,732	23,725	29,554	272,451	1,197,012
	死亡率		279.7	149.8	97.7	520.3	35.9	94.1	32.2	18.8	23.4	212.8	947.1	
	構成比		29.5	15.8	10.3	55.7	3.8	9.9	3.4	2.0	2.5	22.8	100.0	
	R2	死亡数	378,385	205,596	102,978	686,959	132,440	78,450	38,133	26,948	20,243	389,582	1,372,755	
		死亡率	306.6	166.6	83.5	544.6	107.3	63.6	30.9	21.8	16.4	308.8	1,112.5	
		構成比	27.6	15.0	7.5	50.0	9.6	5.7	2.8	2.0	1.5	28.4	100.0	
	増減率R2/H22			7.0	8.6	▲ 16.6	3.1	192.1	▲ 34.0	▲ 6.4	13.6	▲ 31.5	43.0	14.7

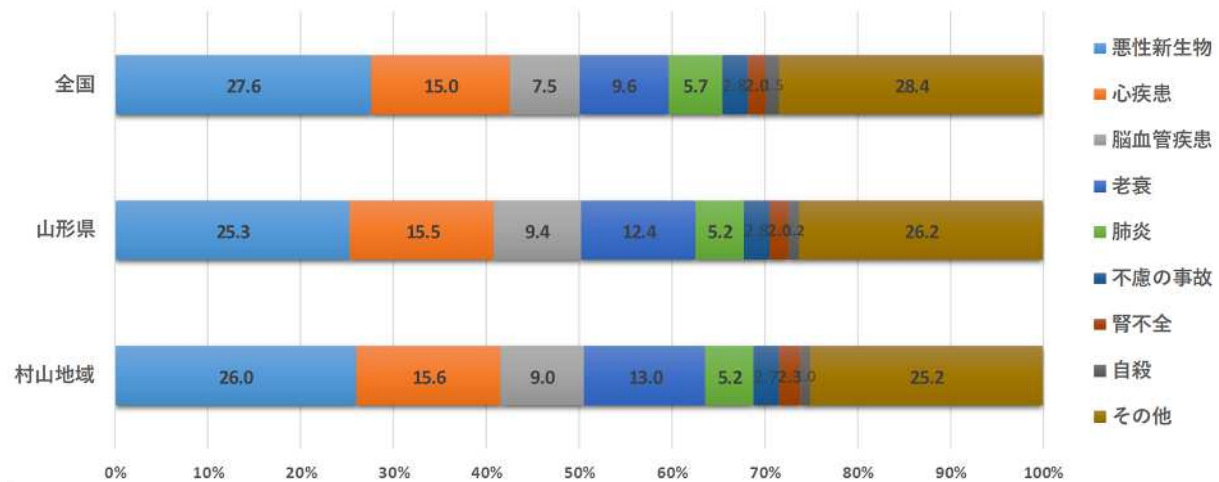
資料：「人口推計」 総務省

「人口動態統計（確定数）の概況」 厚生労働省

「保健福祉統計年報」 山形県健康福祉部

注：山形県と村山地域の死亡率は、保健福祉統計年報「山形県の人口及び面積」の各年10月1日現在の人口（総人口）から算出

死因別死亡割合（令和2年）



(2) 福祉

① 高齢者福祉

令和4年4月1日現在の高齢化率は32.7%で、65歳以上人口に占める一人暮らし高齢者の割合は、12.7%となっている。

介護保険認定者数は、令和4年10月末現在、29,517人で、うち要支援者が21.1%、要介護者が78.9%となっている。また、居宅サービスを利用したのは57.4%、地域密着型サービスを利用したのは15.8%、施設サービスを利用したのは16.6%となっている。

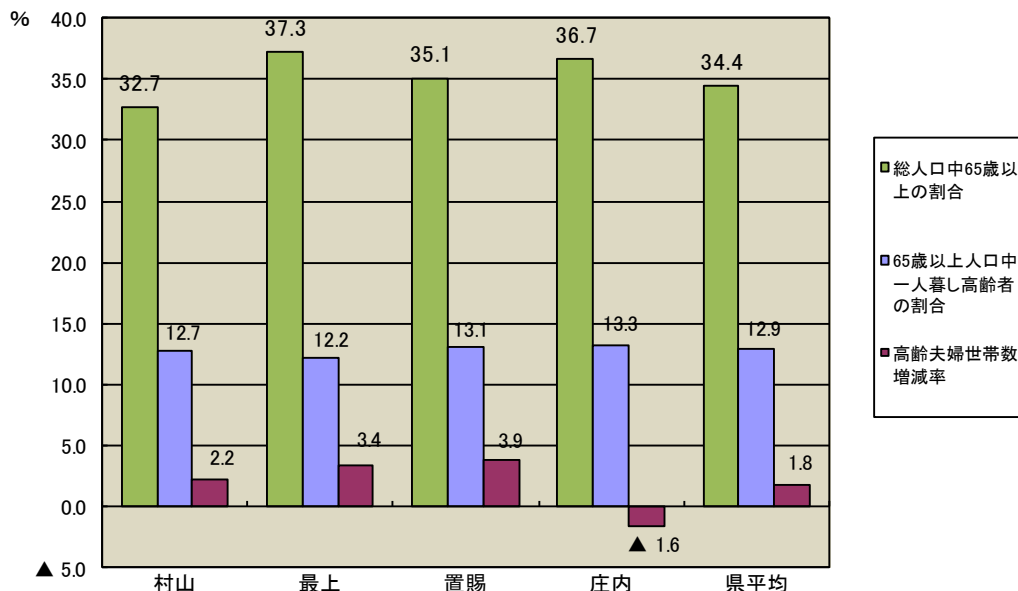
高齢者の状況（令和4年4月1日現在）

(単位：人、世帯、%)

	総人口 ①	65歳以上人口			高齢夫婦世帯		
		②	割合 ②/①	一人暮らし 高齢者 ③	割合 ③/②	対前年 増減率	
山形市	240,293	72,985	30.4%	10,031	13.7%	10,901	1.4%
上山市	28,889	11,470	39.7%	1,517	13.2%	1,340	▲ 5.7%
天童市	61,293	18,802	30.7%	2,275	12.1%	2,672	3.8%
山辺町	13,824	4,752	34.4%	503	10.6%	729	4.1%
中山町	10,842	4,007	37.0%	392	9.8%	537	6.1%
寒河江市	40,327	12,980	32.2%	1,546	11.9%	1,881	2.8%
河北町	17,521	6,649	37.9%	722	10.9%	834	3.1%
西川町	4,861	2,256	46.4%	263	11.7%	336	5.7%
朝日町	6,296	2,859	45.4%	354	12.4%	345	▲ 0.9%
大江町	7,552	3,051	40.4%	363	11.9%	412	4.0%
村山市	22,513	9,021	40.1%	1,138	12.6%	1,285	13.1%
東根市	47,777	13,466	28.2%	1,742	12.9%	1,849	3.9%
尾花沢市	14,742	6,196	42.0%	681	11.0%	732	1.7%
大石田町	6,471	2,688	41.5%	239	8.9%	246	▲ 11.5%
村山地域計	523,201	171,182	32.7%	21,766	12.7%	24,099	2.2%
最上地域計	69,884	26,043	37.3%	3,186	12.2%	3,059	3.4%
置賜地域計	196,533	68,949	35.1%	9,023	13.1%	8,564	3.9%
庄内地域計	259,829	95,282	36.7%	12,656	13.3%	9,832	▲ 1.6%
県計	1,049,447	361,456	34.4%	46,631	12.9%	45,554	1.8%

資料：「市町村在宅高齢者数等調査」 山形県健康福祉部高齢者支援課
注：各人口については、住民基本台帳による。

地域別対老年人口比率（令和4年4月1日現在）



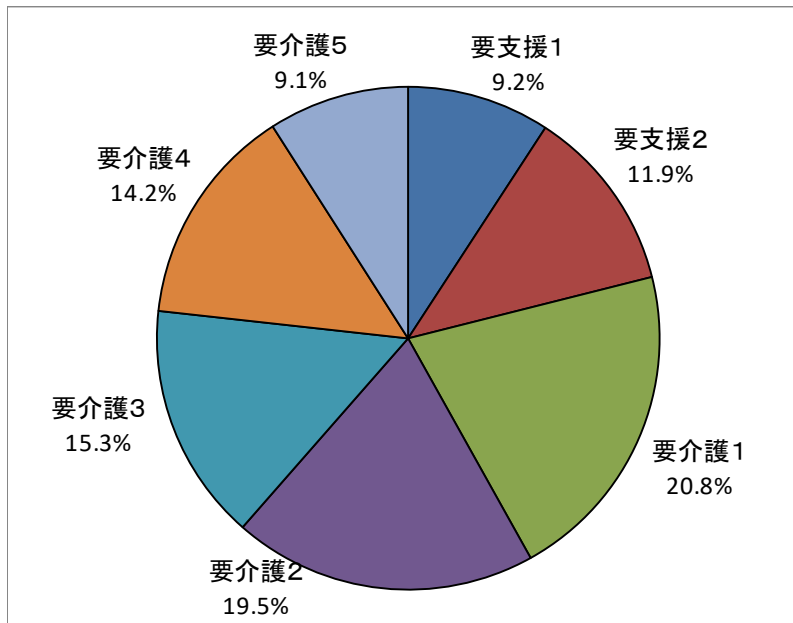
介護保険の認定・利用状況等（令和4年10月末現在）

（単位：人、％）

	認定者数								
		要支援1	要支援2	要介護					
				要介護1	要介護2	要介護3	要介護4	要介護5	
村山地域	29,517	2,712	3,512	23,293	6,145	5,768	4,514	4,193	2,673
（構成比）	100.0%	9.2%	11.9%	78.9%	20.8%	19.5%	15.3%	14.2%	9.1%
対県全体	45.8%	45.2%	48.7%	45.4%	45.9%	45.7%	46.6%	45.6%	41.7%
居宅サービス利用者	16,947	1,150	1,993	13,804	4,466	4,515	2,456	1,564	803
対認定者比	57.4%	42.4%	56.7%	59.3%	72.7%	78.3%	54.4%	37.3%	30.0%
地域密着型サービス利用者	4,650	50	91	4,509	1,102	1,055	1,025	819	508
対認定者比	15.8%	1.8%	2.6%	19.4%	17.9%	18.3%	22.7%	19.5%	19.0%
施設サービス利用者	4,897	0	0	4,897	223	386	1,253	1,789	1,246
対認定者比	16.6%	0.0%	0.0%	21.0%	3.6%	6.7%	27.8%	42.7%	46.6%
県全体	64,502	5,995	7,207	51,300	13,385	12,628	9,689	9,191	6,407
（構成比）	100.0%	9.3%	11.2%	79.5%	20.8%	19.6%	15.0%	14.2%	9.9%
居宅サービス利用者	36,514	2,254	3,840	30,420	9,702	9,735	5,354	3,657	1,972
対認定者比	56.6%	37.6%	53.3%	59.3%	72.5%	77.1%	55.3%	39.8%	30.8%
地域密着型サービス利用者	9,586	94	162	9,330	2,231	2,331	2,118	1,615	1,035
対認定者比	14.9%	1.6%	2.2%	18.2%	16.7%	18.5%	21.9%	17.6%	16.2%
施設サービス利用者	11,690	0	0	11,690	541	958	2,786	4,105	3,300
対認定者比	18.1%	0.0%	0.0%	22.8%	4.0%	7.6%	28.8%	44.7%	51.5%

資料：山形県村山総合支庁保健福祉環境部地域健康福祉課（厚生労働省介護保険事業状況報告より）

村山地域の介護保険認定割合（令和4年10月末現在）



（参考）

- 要支援1：社会的支援を部分的に要する状態
- 要支援2：重い認知症等がなく、心身の状態も安定しており、社会的支援を要する状態
- 要介護1：心身の状態が安定していないか、認知症等により、部分的な介護を要する状態
- 要介護2：軽度の介護を要する状態
- 要介護3：中等度の介護を要する状態
- 要介護4：重度の介護を要する状態

介護保険料基準月額状況

介護保険料は、3年ごとに見直しが行われ、現在の基準月額は、最も低い西川町で5,000円、最も高い大石田町で6,300円となっている。

(単位：円)

	第1期	第2期	第3期	第4期	第5期	第6期	第7期	第8期	8期/7期
	H12～H14	H15～H17	H18～H20	H21～H23	H24～H26	H27～H29	H30～R2	R3～R5	増減率
山形市	2,617	2,883	3,725	3,725	4,575	5,400	5,700	5,800	1.8%
上山市	2,525	2,770	3,950	3,896	4,670	5,420	6,080	6,080	0.0%
天童市	2,500	2,900	3,100	3,400	4,300	5,400	5,700	6,000	5.3%
山辺町	2,675	2,750	4,090	4,950	4,950	5,500	5,800	5,950	2.6%
中山町	2,667	2,750	3,400	3,500	4,900	5,400	5,800	5,900	1.7%
寒河江市	2,420	2,740	2,980	3,390	4,370	5,620	5,980	5,980	0.0%
河北町	2,460	2,900	3,495	4,191	4,920	5,620	5,670	6,180	9.0%
西川町	2,460	3,340	3,640	3,640	3,900	4,800	5,000	5,000	0.0%
朝日町	2,440	2,980	3,650	4,210	4,980	5,880	5,880	5,880	0.0%
大江町	2,456	3,020	3,650	4,150	4,850	6,050	6,050	6,050	0.0%
村山市	2,400	2,400	3,000	3,000	3,600	4,600	5,300	5,800	9.4%
東根市	2,612	2,864	3,080	3,180	3,680	4,900	5,900	6,100	3.4%
尾花沢市	2,774	2,774	2,944	3,147	4,076	4,622	5,460	5,460	0.0%
大石田町	2,488	2,592	2,967	3,210	4,494	6,290	6,300	6,300	0.0%
村山地域平均	2,535	2,833	3,405	3,685	4,448	5,393	5,759	5,891	2.3%
山形県平均	2,595	3,107	3,799	3,902	4,784	5,644	6,022	6,110	1.5%

資料：山形県健康福祉部高齢者支援課

注：村山地域平均は単純平均、山形県平均は加重平均

老人福祉施設等（令和4年9月30日現在）

(単位：カ所、人)

	特別養護老人ホーム (地域密着型含む)		介護老人保健施設		介護医療院		認知症対応型 共同生活 介護事業所		軽費老人ホーム (A型・ケアハウス)		養護老人ホーム		有料老人ホーム (サービス付き高齢者 向け住宅含む)		地域包 括支援 セン ター
	施設数	定員	施設数	定員	施設数	定員	施設数	定員	施設数	定員	施設数	定員	施設数	定員・戸数	
山形市	32	1,748	5	429	1	18	21	396	3	150	2	150	73	2,095	14
上山市	4	209	2	160			4	81			1	100	3	60	1
天童市	8	457	2	208			8	144	1	50			7	270	2
山辺町	2	100	1	100			1	54	1	50			1	36	1
中山町	2	110					1	18					3	25	1
寒河江市	7	363	1	100			5	90					8	178	1
河北町	4	158	1	100			3	54					1	20	1
西川町	1	100											1	11	1
朝日町	2	140					1	18			1	100	0	0	1
大江町	2	192	1	93			2	27	1	15			1	9	1
村山市	5	257	1	100			2	36			1	50	0	0	1
東根市	6	449	1	100			4	81					6	158	2
尾花沢市	3	189	1	100			1	18					1	32	1
大石田町	3	113					1	18					1	12	1
村山地域計	81	4,585	16	1,490	1	18	54	1,035	6	265	5	400	106	2,906	29
対県比	50.0%	48.7%	34.8%	36.0%	25.0%	25.4%	38.0%	43.1%	50.0%	48.6%	41.7%	44.4%	41.9%	46.1%	39.7%
県計	162	9,422	46	4,140	4	71	142	2,403	12	545	12	900	253	6,304	73

資料：山形県村山総合支庁保健福祉環境部地域健康福祉課

注：有料老人ホーム：介護付及び住宅型有料老人ホームは定員、サービス付き高齢者向け住宅は戸数で計上。

有料老人ホーム（サービス付き高齢者向け住宅含む）：令和4年10月1日現在

地域包括支援センター：令和4年4月1日現在

② 児童福祉

令和4年4月1日現在の村山地区学齢前児童は21,345人である。

施設入所状況は下表のとおりであり、保育所の待機児童数は0人である。

延長保育を実施している保育所は108カ所で、乳児保育は96カ所で実施している。

育児に関する相互援助活動を行うファミリー・サポート・センターは、11カ所である。

学齢前児童の施設等利用状況（令和4年4月1日現在）

(単位：人、%)

学齢前児童数	施設別入所者状況											保育所入所待機児童数	構成比		
	保育所		家庭的保育	小規模保育・事業所内保育	へき地保育所	児童館	届出保育施設等	幼稚園	幼保連携型認定こども園	小計	認可保育所入所率		認可保育所充足率	施設利用割合	
	① 定員②	入所者③													④
山形市	10,174	4,002	3,392	54	90	0	0	559	1,490	2,448	8,033	0	33.3%	84.8%	79.0%
寒河江市	1,830	891	931	0	37	0	0	55	338	102	1,463	0	50.9%	104.5%	79.9%
上山市	837	420	425	0	0	0	1	48	0	190	664	0	50.8%	101.2%	79.3%
村山市	677	333	264	0	5	0	0	0	104	220	593	0	39.0%	79.3%	87.6%
天童市	2,972	1,299	1,239	0	127	0	6	133	460	484	2,449	0	41.7%	95.4%	82.4%
東根市	2,428	1,144	1,128	0	49	0	10	160	329	125	1,801	0	46.5%	98.6%	74.2%
尾花沢市	410	540	255	0	0	0	0	0	0	84	339	0	62.2%	47.2%	82.7%
山辺町	497	115	98	0	19	0	0	0	68	172	357	0	19.7%	85.2%	71.8%
中山町	330	220	190	0	13	0	0	3	85	0	291	0	57.6%	86.4%	88.2%
河北町	553	0	0	0	28	0	0	5	106	302	441	0	0.0%	-	79.7%
西川町	109	170	93	0	0	0	0	0	0	0	93	0	85.3%	54.7%	85.3%
朝日町	154	200	122	0	0	0	0	0	0	0	122	0	79.2%	61.0%	79.2%
大江町	204	170	111	0	0	0	0	0	50	0	161	0	54.4%	65.3%	78.9%
大石田町	170	240	138	0	0	0	0	0	0	0	138	0	81.2%	57.5%	81.2%
村山地域計	21,345	9,744	8,386	54	368	0	17	963	3,030	4,127	16,945	0	39.3%	86.1%	79.4%
対県比	53.6	49.2	49.6	91.5	63.7	-	7.3	67.0	63.1	49.7	52.4	-	-	-	-
県計	39,799	19,788	16,903	59	578	0	234	1,438	4,805	8,308	32,325	0	42.5%	85.4%	81.2%

資料：「令和4年度保育及び児童健全育成関係資料集」 山形県しあわせ子育て応援部子ども保育支援課

注：届出保育施設等・幼稚園・幼保連携型認定こども園は、R4.5.1現在。

へき地保育所は休止中を含まず。

保育所の入所児童数には、保育所型認定子ども園に入所する教育標準時間認定の子どもを含む。

保育所等の運営状況（令和4年4月1日現在）

(単位：カ所)

保育所数	保育所運営状況							地域子育て支援拠点	ファミリー・サポート・センター		
	延長保育 午後6時以降	乳児保育	一時預かり	全ての土曜日開所保育数		病児・病後児保育	設置数		設置市町		
				7時以降	13時以降						
村山地域計	108	108	103	96	50	108	108	33	52	11	山形市、上山市、天童市、山辺町・中山町（2町が広域で設置）、寒河江市、河北町、西川町、朝日町、大江町、村山市、東根市、
対県比	48.0%	48.2%	57.5%	46.6%	49.0%	48.9%	49.3%	34.0%	47.7%	47.8%	
県計	225	224	179	206	102	221	219	97	109	23	

資料：「令和4年度保育及び児童健全育成関係資料集」 山形県しあわせ子育て応援部子ども保育支援課

児童福祉施設等（令和4年4月1日現在）

(単位：カ所、人)

施設種類	保育所						児童館 (児童センター)	放課後児童クラブ数	その他の児童福祉施設	
	保育所(分園含)		へき地保育所		届出保育施設等				施設数	備考
	園数	定員	園数	定員	事業所内施設数	その他施設数				
山形市	44	4,002			20	11	3	78	10	山形市：乳児院1(20)、母子生活支援施設1(20)、婦人保護施設2(11)
寒河江市	10	891			3	1	1	16	3	児童養護施設1(40)、福祉型児童発達支援センター1(30)、助産施設2(10)、児童相談所1、母子福祉センター1
上山市	4	420			2		2	8	4	寒河江市：児童養護施設1(44)
村山市	6	333						11		福祉型児童発達支援センター1(10)
天童市	16	1,299			4	5	1	29	1	児童家庭支援センター1
東根市	13	1,144			4	6	2	24	1	上山市：医療型障害児入所施設1(60)
尾花沢市	6	540						9		福祉型児童発達支援センター2(60)
山辺町	1	115						2		医療型児童発達支援センター1(30)
中山町	1	220					1	3		天童市：福祉型児童発達支援センター1(10)
河北町	0	0			1	2		4		東根市：福祉型児童発達支援センター1(16)
西川町	1	170						0		大江町：児童自立支援施設1(35)
朝日町	1	200						1		
大江町	2	170						2	1	
大石田町	3	240					2	4		
村山地域計	108	9,744	0	0	34	26	11	191	20	
対県比	48.0%	49.2%	-	-	55.7%	65.0%	33.3%	55.5%	69.0%	
県計	225	19,788	0	0	61	40	33	344	29	

資料：「令和4年度保育及び児童健全育成関係資料集」 山形県しあわせ子育て応援部子ども保育支援課

注：へき地保育所は休止中を含まず、児童館には休止中を含む。届出保育施設、放課後児童クラブは、R4.5.1現在。

その他の児童福祉施設については、R4.8.1現在。

③ 障がい者福祉、ひとり親家庭福祉、生活保護等

令和4年3月31日現在の身体障害者手帳交付台帳登録数は24,903人で、うち肢体不自由が53.4%を占めている。

また、令和4年3月末日現在の生活保護世帯数は2,735世帯、保護人員は3,275人、保護率は0.62%となっている。保護率については、山形市が0.87%で県全体の0.74%より高い水準にあるが、他の市町はこれより低い水準で推移している。

障がい者の状況（令和4年3月31日現在）

（単位：戸、人、%）

	身体障がい				知的障がい	精神障がい	
	視覚	聴覚・平衡 音声・言語	肢体不自由	内部障がい	療育手帳 所持者	精神障害者 保健福祉手帳	
村山地域計	24,903	1,261	2,588	13,301	7,753	4,078	3,379
構成比	100.0%	5.1%	10.4%	53.4%	31.1%	-	-
対県比	49.7%	48.3%	48.8%	50.7%	48.6%	43.9%	50.8%
県計	50,145	2,610	5,308	26,258	15,969	9,280	6,656

資料：山形県健康福祉部障がい福祉課

その他の指標

（単位：戸、人、%）

年次等	人口	児童扶養 手当受給者	生活保護		児童扶養 手当受給率	生活保護率
	①	②	生活保護 世帯数	保護人員 ③	②/①	③/①(%)
	R3.10.1	R4.3末	R4.3末			
山形市	246,102	1,466	1,783	2,146	0.60%	0.87
寒河江市	39,892	235	79	89	0.59%	0.22
上山市	28,633	168	150	193	0.59%	0.66
村山市	21,958	133	46	52	0.61%	0.23
天童市	61,802	455	321	387	0.74%	0.62
東根市	47,836	254	114	126	0.53%	0.26
尾花沢市	14,565	94	49	59	0.65%	0.39
山辺町	13,577	72	21	32	0.53%	0.23
中山町	10,595	63	25	27	0.59%	0.25
河北町	17,290	113	73	81	0.65%	0.46
西川町	4,780	20	4	4	0.42%	0.08
朝日町	6,190	29	18	25	0.47%	0.39
大江町	7,465	46	29	31	0.62%	0.41
大石田町	6,377	39	23	23	0.61%	0.35
村山地域計	527,062	3,187	2,735	3,275	0.60%	0.62
対県比	50.0%	46.6%	41.0%	41.2%		
県計	1,054,729	6,846	6,669	7,943	0.65%	0.74

資料：山形県村山総合支庁保健福祉環境部子ども家庭支援課及び生活福祉課

障害者総合支援法に基づく指定障害福祉サービス事業所・施設数（令和4年8月1日現在）

	居宅介護		重度訪問介護		同行支援		行動支援		生活介護		自立訓練 (機能訓練)		自立訓練 (生活訓練・宿泊 型含む)		就労移行支援		就労継続支援 A型		就労継続支援 B型		就労定着 支援		共同生活援助(包 括型)		共同生活援助(自 中支援型)		外部サービス 利用型 共同生活援助		施設入所支援		療養介護		短期入所 (併設・空床)		障害福祉 サービス等 受給者数 ※3					
	施設数	定員	施設数	定員	施設数	定員	施設数	定員	施設数	定員	施設数	定員	施設数	定員	施設数	定員	施設数	定員	施設数	定員	施設数	定員	施設数	定員	施設数	定員	施設数	定員	施設数	定員	施設数	定員	施設数	定員		施設数	定員			
山形市	25	21	6	1	19	488			1	20	5	72	6	115	23	580	4	11	209	1	10	8	104	4	210	1	100	13	22					1,611						
上山市	2	2	2		7	136									4	85			2	15					1	50	1	60	2	2					239					
天童市	5	3	1		3	66					1	6			4	84	1	2	17				1	16											5	3	348			
山辺町															1	20																				91				
中山町					1	10									1	30	2	20			1	14														1	1	89		
寒河江市	6	3	1	1	3	48			1	8	2	20	3	96	6	101	1	1	12				2	22												2	3	279		
河北町	1	1													1	35	3	60						1	29											1	1	116		
西川町	1	1																																				43		
朝日町	1																																					62		
大江町					2	32	1	2	1	2							1	20								1	30										1	2	75	
村山市	3	2	1		2	20									2	15	1	31	1	14	1																	189		
東根市	5	3			2	30			1	14	2	12	1	34	2	65	1	1	6																			285		
尾花沢市	1	1			1	80										2	30						1	6													1	6	144	
大石田町					1	8																	1	4														1	4	64
村山地域計	50	37	11	2	41	918	1	2	4	44	12	125	13	341	49	1,079	8	20	283	1	10	13	187	8	378	2	160	27	44							3,635				
対県比	40.0%	35.2%	45.8%	25.0%	33.6%	30.9%	16.7%	4.7%	22.2%	23.4%	35.3%	44.6%	50.0%	61.3%	29.9%	30.9%	61.5%	30.8%	24.3%	20.0%	10.6%	46.4%	47.3%	28.6%	24.3%	66.7%	57.1%	36.5%	20.7%								39.6%			
県計	125	105	24	8	122	2,975	6	43	18	188	34	280	26	556	164	3,490	13	65	1,163	5	94	28	395	28	1,553	3	280	74	213							9,176				

※4

※1 (空床はカウントしない)

資料：山形県村山総合支庁保健福祉環境部地域健康福祉課

【休止中：居宅介護1件、重度訪問介護1件、就労移行支援1件（いずれも山形市）】

※1：上山市の療養介護は医療型障害児入所施設と合わせて定員60

※2：基準該当型（市町指定）も含む

【基準該当型：生活介護1件、自立訓練（機能訓練1件、生活訓練1件）（いずれも大江町）】

※3：「障害福祉サービス等受給者数」：「計画相談実績」（令和4年3月31日現在） 山形県健康福祉部障がい福祉課

※4：大石田町の生活介護及び施設入所支援は県の利用枠

児童福祉法に基づく指定障害福祉サービス事業所・施設数（令和4年8月1日現在）

	福祉型児童 発達支援 センター		児童発達支援		医療型児童 発達支援センター		放課後等 デイサービス		居宅訪問 型児童発 達支援		保育所等 訪問支援		福祉型障害児 入所施設		医療型障害児 入所施設		障害児通所支援 受給者数 ※2
	施設数	定員	施設数	定員	施設数	定員	施設数	定員	施設数	施設数	施設数	施設数	施設数	定員	施設数	定員	
山形市	1	30	18	188			32	433	1	3							905
寒河江市	1	10	2	20			6	60		1							155
上山市	2	60	3	25	1	30	6	70		3			1	60			104
村山市			1	10			3	30									49
天童市	1	10	4	45			12	155		2							261
東根市	1	16	1	10			5	75		1							189
尾花沢市							1	10									18
山辺町			1	10			1	20									51
中山町																	27
河北町																	48
西川町																	5
朝日町																	6
大江町																	12
大石田町																	11
村山地域計	6	126	30	308	1	30	66	853	1	10	0	0	1	60			1,841
対県比	66.7%	71.6%	49.2%	49.4%	100.0%	100.0%	55.0%	59.7%	50.0%	62.5%	0.0%	0.0%	100.0%	100.0%			64.4%
県計	9	176	61	624	1	30	120	1,429	2	16	3	90	1	60			2,857

資料：山形県村山総合支庁保健福祉環境部地域健康福祉課

【休止中：児童発達支援2件（上山市）】

※1：基準該当型（市町指定）も含む

※2：「障害児通所支援受給者数」：「計画相談実績」（令和4年3月31日現在） 山形県健康福祉部障がい福祉課